

**Тренировочная работа в формате ВПР 2022 год**  
**по БИОЛОГИИ**  
**5 КЛАСС**  
**вариант 01**

**Инструкция по выполнению работы**

На выполнение работы по биологии даётся 45 минут. Работа включает в себя 10 заданий.

Ответы на задания запишите в поля ответов в тексте работы. В случае записи неверного ответа зачеркните его и запишите рядом новый.

При выполнении работы не разрешается пользоваться учебником, рабочими тетрадями и другим справочным материалом.

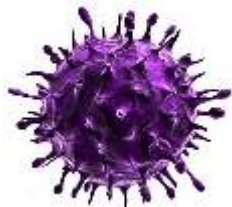
При необходимости можно пользоваться черновиком. Записи в черновике проверяться и оцениваться не будут.

Советуем выполнять задания в том порядке, в котором они даны. В целях экономии времени пропускайте задание, которое не удаётся выполнить сразу, и переходите к следующему. Если после выполнения всей работы у Вас останется время, то Вы сможете вернуться к пропущенным заданиям.

***Желаем успеха!***

1 Рассмотрите фотографии с изображением представителей различных объектов природы.

1.1. Подпишите их названия, используя слова из предложенного списка:  
*бактерии, животные, вирусы.*



A. \_\_\_\_\_

Б. \_\_\_\_\_



В. \_\_\_\_\_

1.2. Два из изображённых на фотографиях объекта объединены общим признаком. Выпишите название объекта, «выпадающего» из общего ряда. Объясните свой выбор.

Ответ. \_\_\_\_\_

1.3. Какая из предложенных ниже характеристик **не** относится к объекту, изображённому в задании 1.1 над буквой А? Выпишите эту характеристику, объясните свой выбор.

*Способен долго переживать неблагоприятные условия, способен к размножению только в клетках живого организма, имеет сложное внутреннее строение, не нуждается в дыхании.*

Ответ: \_\_\_\_\_

- 2 2.1. Грибница лисичек в течение лета постоянно распространяется под землёй. Найдите в приведённом списке и запишите название этого процесса.

*Дыхание, питание, рост, спороношение.*

Ответ: \_\_\_\_\_

- 2.2. В чём заключается значение этого процесса в жизни гриба?

Ответ: \_\_\_\_\_

- 3 3.1 Выберите из приведённого ниже списка два примера оборудования, которые следует использовать для наблюдения за Дубом черешчатым в природе.

**Список приборов:**

- 1) рулетка
- 2) секатор
- 3) сачок
- 4) звукозаписывающее устройство
- 5) высотомер

Запишите в таблицу номера выбранных примеров оборудования.

Ответ: 

--	--

- 3.2. Знаниями в области какой биологической науки вы воспользуетесь, проводя такое наблюдение?

Ответ: \_\_\_\_\_

- 4 4.1. Рассмотрите рисунок микроскопа. Какая его часть обозначена буквой А?

Ответ: \_\_\_\_\_

- 4.2. Какую роль играет эта часть микроскопа при работе с прибором?

Ответ: \_\_\_\_\_



- 4.3. Какое минимальное увеличение может дать микроскоп с увеличением окуляра  $\times 15$  и объектива  $\times 4$ ,  $\times 20$ ,  $\times 40$ ?

Ответ: \_\_\_\_\_

5 Ася и Петя собрали и подготовили для гербария образцы растений. Для каждого растения им необходимо составить «паспорт», соответствующий положению этого растения в общей классификации организмов. Помогите ребятам записать в таблицу **слова** из предложенного списка в такой последовательности, чтобы получился «паспорт» растения, изображённого на фотографии.



*Берёза повислая*

Список слов:

- 1) Цветковые
- 2) Берёза повислая
- 3) Берёзовые
- 4) Растения

	Царство	Отдел	Семейство	Вид

6 На карте показан ареал обитания белого медведя (*Ursus maritimus*).



6.1. Как называется географическая(-ие) зона(-ы), в которой(-ых) живёт белый медведь?

Ответ: \_\_\_\_\_

6.2. Объясните, почему медведь живёт в таком географически ограниченном ареале.

Ответ: \_\_\_\_\_

\_\_\_\_\_

7 Прочитайте текст и выполните задания.

(1) Водоросли – одни из древнейших растений на Земле. (2) Водоросли бывают одно- и многоклеточными. (3) Тело многоклеточных водорослей не разделено на органы – нет ни корней, ни стеблей, ни листьев. (4) Оно называется талломом, или слоевищем, и не имеет тканей. (5) Водоросли обитают и в воде, и на суше во влажных местах. (6) Учёные считают, что именно от водорослей произошли высшие растения, появление которых связано с выходом водорослей на сушу.

7.1. В каких предложениях описываются признаки, на основании которых можно сделать вывод о том, что водоросли относят к группе низших растений? Запишите номера выбранных предложений.

Ответ: \_\_\_\_\_

7.2. Сделайте описание кубышки жёлтой по следующему плану.



А) Какую среду обитания освоила кубышка жёлтая?

Ответ: \_\_\_\_\_

Б) Кубышка относится к группе низших или высших растений? Объясните почему.

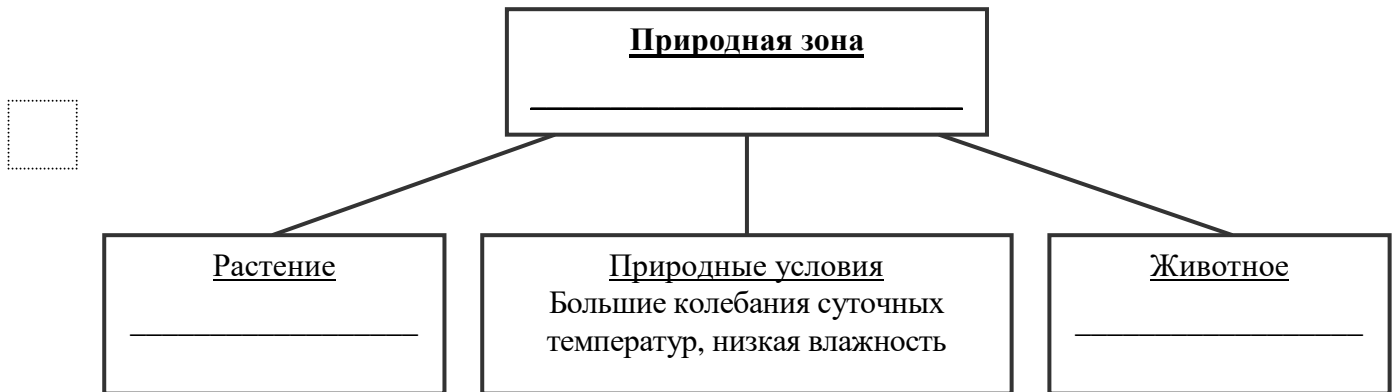
Ответ: \_\_\_\_\_

В) Могут ли водоросли и кубышка конкурировать за свет в водоёме? Ответ поясните.

Ответ: \_\_\_\_\_

- 8 Заполните пустые ячейки на схеме, выбрав необходимые слова из приведённого списка.

*Арктическая пустыня, песок, лишайники, варан, тундра, мох, верблюжья колючка, пустыня, белый медведь.*



- 9 Как Вы думаете, какое правило устанавливается изображённым на рисунке знаком? Напишите в ответе это правило и укажите место, где можно встретить такой знак.

Ответ: \_\_\_\_\_

\_\_\_\_\_

\_\_\_\_\_

\_\_\_\_\_



- 10 На фотографии изображены представители одной из профессий, связанных с биологией. Определите эту профессию.

Ответ: \_\_\_\_\_

Напишите, какую работу выполняют люди этой профессии. Чем эта работа полезна обществу?



Ответ: \_\_\_\_\_

\_\_\_\_\_

\_\_\_\_\_

\_\_\_\_\_

**Тренировочная работа в формате ВПР 2022 год**  
**по БИОЛОГИИ**  
**5 КЛАСС**  
**вариант 02**

**Инструкция по выполнению работы**

На выполнение работы по биологии даётся 45 минут. Работа включает в себя 10 заданий.

Ответы на задания запишите в поля ответов в тексте работы. В случае записи неверного ответа зачеркните его и запишите рядом новый.

При выполнении работы не разрешается пользоваться учебником, рабочими тетрадями и другим справочным материалом.

При необходимости можно пользоваться черновиком. Записи в черновике проверяться и оцениваться не будут.

Советуем выполнять задания в том порядке, в котором они даны. В целях экономии времени пропускайте задание, которое не удаётся выполнить сразу, и переходите к следующему. Если после выполнения всей работы у Вас останется время, то Вы сможете вернуться к пропущенным заданиям.

***Желаем успеха!***

1 Рассмотрите фотографии с изображением представителей различных объектов природы.

1.1. Подпишите их названия, используя слова из предложенного списка:  
*животные, растения, грибы.*



А. \_\_\_\_\_

Б. \_\_\_\_\_



В. \_\_\_\_\_

1.2. Два из изображённых на фотографиях объекта объединены общим признаком. Выпишите название объекта, «выпадающего» из общего ряда. Объясните свой выбор.

Ответ: \_\_\_\_\_

1.3. Какая из предложенных характеристик **не** относится к объекту, изображённому в задании 1.1 над буквой В? Выпишите эту характеристику, объясните свой выбор.

*Для дыхания необходим кислород, размножение почкованием, клеточное строение, половое размножение.*

Ответ: \_\_\_\_\_



- 2 2.1. Попав во влажную почву, спора мха прорастает, образуя зелёную нить — протонему, на которой из почек развиваются новые листостебельные побеги. Найдите в приведённом списке и запишите название этого процесса.

*Дыхание, питание, выделение, спороношение, размножение.*

Ответ: \_\_\_\_\_

- 2.2. В чём заключается значение этого процесса в жизни растения?

Ответ: \_\_\_\_\_

- 3 3.1 Выберите из приведённого ниже списка два примера оборудования, которые следует использовать для наблюдения за проростками фасоли в лаборатории.

**Список приборов:**

- 1) препаровальные иглы
- 2) бинокль
- 3) линейка
- 4) секатор
- 5) ботаническая папка

Запишите в таблицу номера выбранных примеров оборудования.

Ответ: 

--	--

- 3.2. Знаниями в какой области биологической науки вы воспользуетесь, проводя такое наблюдение?

Ответ: \_\_\_\_\_

- 4 4.1. Как называются приспособления на предметном столике микроскопа, обозначенные буквой А?

Ответ: \_\_\_\_\_

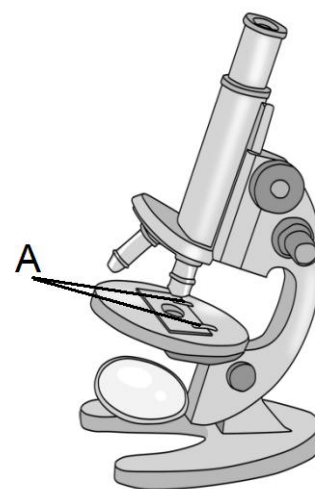
- 4.2. Для чего служат эти приспособления на предметном столике микроскопа?

Ответ: \_\_\_\_\_

\_\_\_\_\_

- 4.3. Какое сочетание объектива и окуляра даёт большее увеличение: а)  $\times 7$  и  $\times 90$ ; б)  $\times 15$  и  $\times 40$ ?

Ответ: \_\_\_\_\_



5

Николай и Пётр собрали для зоологической выставки перья птиц. Для каждого экспоната им необходимо составить «паспорт», соответствующий положению этого животного в общей классификации организмов. Помогите ребятам записать в таблицу **слова** из предложенного списка в такой последовательности, чтобы получился «паспорт» животного, изображённого на фотографии.



*Сойка обыкновенная*

Список слов:

- 1) Врановые
- 2) Птицы
- 3) Сойка обыкновенная
- 4) Животные

	Царство	Класс	Семейство	Вид

6 Изучите таблицу изменения процента всхожести семян в зависимости от срока их хранения.

Культура	Срок хранения в годах				
	1	2	3	4	5
Огурец	85 %	95 %	95 %	72 %	60 %
Свёкла	74 %	70 %	68 %	68 %	65 %
Сельдерей	46 %	23 %	2 %	0 %	0 %
Морковь	60 %	35 %	22 %	7 %	0 %
Капуста	85 %	75 %	59 %	53 %	48 %

6.1. Какую культуру лучше сажать семенами, хранившимися более года?

Ответ: \_\_\_\_\_

6.2. Какие культуры необходимо сажать семенами прошлого года сбора? Назовите две из представленных в таблице. Объясните почему.

Ответ: \_\_\_\_\_

\_\_\_\_\_

7 Прочитайте текст и выполните задания.

(1) Сибирский бурундук – пушистый зверёк мельче белки, мех рыжевато-серый, с пятью чёрными полосами вдоль спинки. (2) Крепкими резцами бурундук разгрызает шишки или откусывает колоски с зёрнами и прячет в рту в защёчных мешках. (3) Собранные кедровые орешки, семена и зёрна он хранит в кладовой камере своей норы. (4) Весной у самки появляются 4–5 голых слепых детёнышей, которых она кормит молоком, согревает и защищает от врагов. (5) К осени молодые бурундуки становятся самостоятельными, каждый строит себе нору и делает запасы на зиму. (6) Бурундуки играют большую роль в лесном хозяйстве, способствуя распространению многих лесных растений.

7.1 В каких предложениях описываются признаки, на основании которых можно сделать вывод о том, что сибирского бурундука относят к группе млекопитающих? Запишите номера выбранных предложений.

Ответ: \_\_\_\_\_

7.2. Сделайте описание белки обыкновенной по следующему плану.



А) Какие убежища использует белка для защиты от непогоды?

Ответ: \_\_\_\_\_

Б) Какие особенности внешнего облика белки указывают на то, что она живёт в зонах, где ярко выражена смена времён года?

Ответ: \_\_\_\_\_

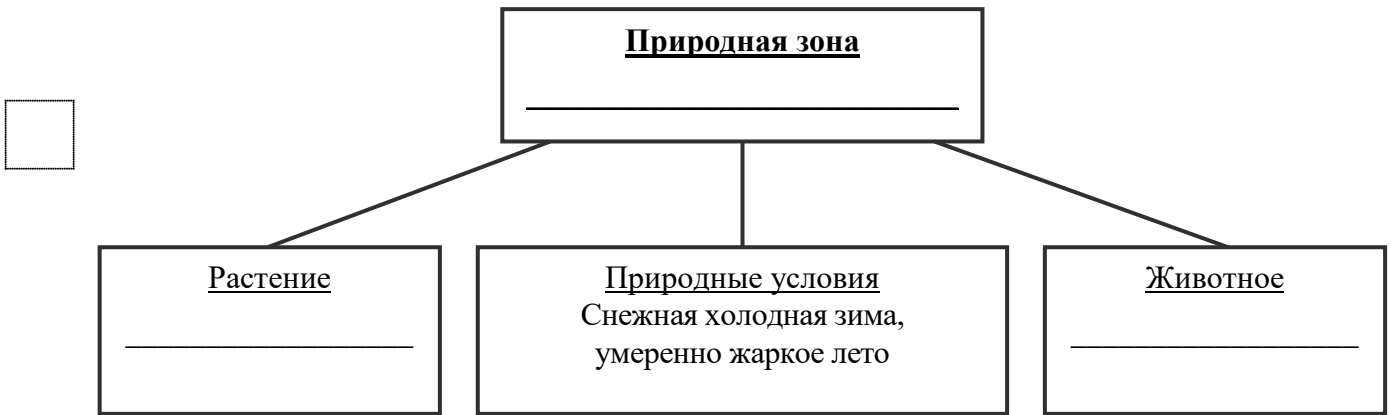
В) Какие взаимоотношения складываются между белкой и бурундуком?

Ответ: \_\_\_\_\_

\_\_\_\_\_  
\_\_\_\_\_

8 Заполните пустые ячейки на схеме, выбрав необходимые слова (словосочетания) из приведённого списка.

*Белый медведь, сайгак, тайга, кедровая сосна, степь, бурый медведь, арктическая пустыня, бук, лишайник.*



9 Как Вы думаете, какое правило устанавливается изображённым на рисунке знаком? Напишите в ответе это правило и укажите место, где можно встретить такой знак.



Ответ: \_\_\_\_\_  
 \_\_\_\_\_  
 \_\_\_\_\_  
 \_\_\_\_\_

10 На фотографии изображён представитель одной из профессий, связанных с биологией. Определите эту профессию.



Ответ: \_\_\_\_\_

Напишите, какую работу выполняют люди этой профессии. Чем эта работа полезна обществу?

Ответ: \_\_\_\_\_  
 \_\_\_\_\_  
 \_\_\_\_\_  
 \_\_\_\_\_