

Всероссийская проверочная работа
по профильному учебному предмету «БИОЛОГИЯ»
для обучающихся по программам среднего профессионального образования,
завершивших в предыдущем учебном году освоение общеобразовательных предметов,
проходящих обучение по очной форме на базе основного общего образования.

Вариант 55351

Инструкция по выполнению работы

Проверочная работа включает в себя 14 заданий. На выполнение работы по биологии отводится 1 час 30 минут (90 минут).

Ответом к заданиям является последовательность цифр, число, слово (словосочетание) или короткий свободный ответ, который записывается в отведённом для этого месте работы. В случае записи неверного ответа зачеркните его и запишите рядом новый.

При выполнении работы не разрешается пользоваться учебником, рабочими тетрадями и другими справочными материалами. Разрешается использовать калькулятор.

При выполнении заданий Вы можете пользоваться черновиком. Записи в черновике проверяться и оцениваться не будут.

Советуем выполнять задания в том порядке, в котором они даны. Для экономии времени пропускайте задание, которое не удаётся выполнить сразу, и переходите к следующему. Если после выполнения всей работы у Вас останется время, Вы сможете вернуться к пропущенным заданиям.

Баллы, полученные Вами за выполненные задания, суммируются. Постарайтесь выполнить как можно больше заданий и набрать наибольшее количество баллов.

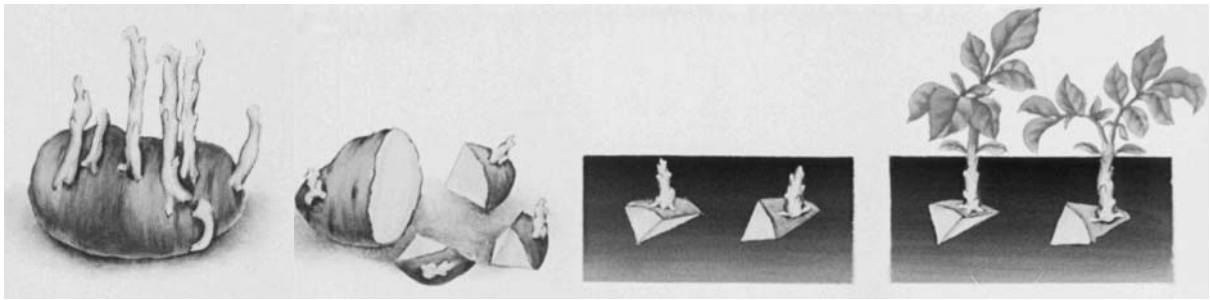
Желаем успеха!

Таблица для внесения баллов участника

Номер задания	1.1	1.2	2.1	2.2	2.3	3	4	5	6.1	6.2	7	8	9	10.1	10.2
Баллы															
Номер задания	11.1	11.2	12.1	12.2	12.3	13	14	Сумма баллов	Отметка за работу						
Баллы															

1

Рассмотрите рисунки с изображением целого клубня картофеля и его частей.



1.1. Какое свойство живых систем иллюстрирует данный процесс?

Ответ: _____

1.2. Приведите пример процесса, иллюстрирующего подобное свойство у животных.

Ответ: _____

2 Изучите фрагмент экосистемы, представленный на рисунке, и выполните задания.

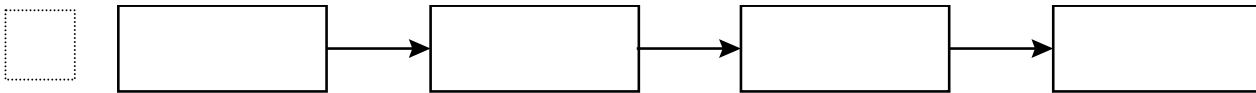


2.1. Выберите из приведённого ниже списка два понятия или термина, которые можно использовать для **экологического описания** змеи в экосистеме.

- 1) доминирующий вид
- 2) консумент
- 3) фитопланктон
- 4) детритофаг
- 5) плотоядное животное

□ Ответ:

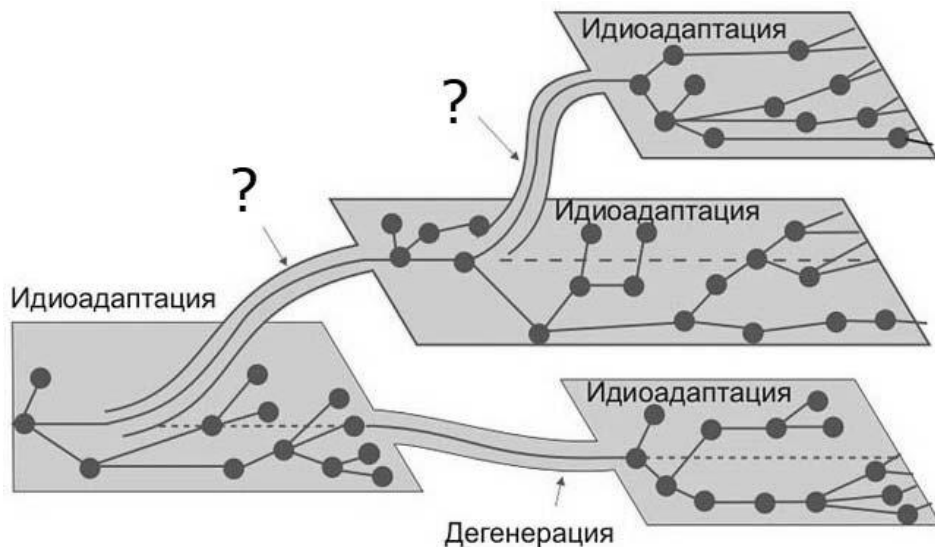
2.2. Составьте пищевую цепь из четырёх организмов, в которую входит лев. В ответе запишите последовательность букв.



2.3. Правило гласит: «только 10% энергии поступает от каждого предыдущего трофического уровня к последующему». Рассчитайте размер первичной годовой продукции экосистемы (в кДж), если на уровень лесной дикой кошки перешло 4800 кДж. Объясните свои расчёты.

□ Ответ: _____

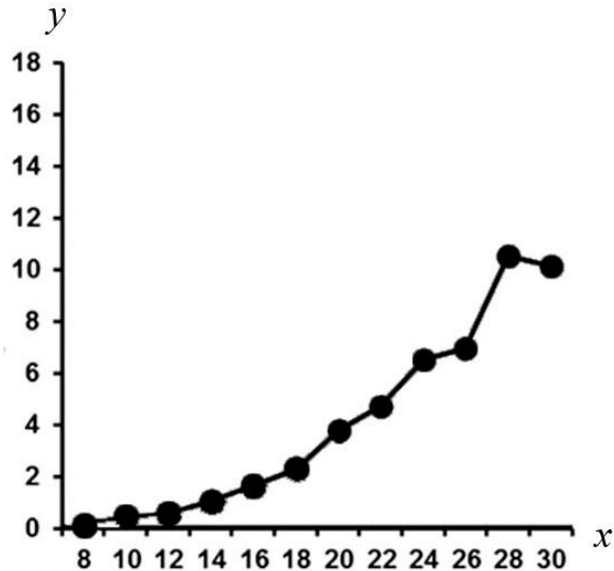
3. Рассмотрите рисунок, на котором представлена схема путей достижения биологического прогресса. Название какого термина должно быть написано на месте вопросительных знаков?



□ Ответ: _____

4

Лариса Андреевна изучала скорость роста опухолей у крыс. Она оценивала размеры опухоли у страдающих от болезни крыс каждый день. По результатам исследования Лариса Андреевна построила график (по оси x отложено время развития опухоли (в днях), а по оси y – размер опухоли (в см^3)).



Опишите зависимость размеров опухоли от времени её развития с 8-го по 20-й день.

Ответ: _____

5

Установите последовательность соподчинения элементов биологических систем, начиная с наибольшего.

Элементы:

- 1) тычинка
- 2) пыльца
- 3) клетка пыльцевой трубки
- 4) пыльцевое зерно
- 5) пыльник
- 6) цветок

Запишите в таблицу соответствующую последовательность цифр.

Ответ:

--	--	--	--	--	--	--

6

Липиды выполняют несколько важных функций в организмах человека и животных. Они служат долгосрочным запасом энергии для организма, входят в состав клеточных мембран; участвуют в терморегуляции. Для того чтобы организм не испытывал проблем, человеку в сутки необходимо 90–110 г липидов.

Продукты	Содержание липидов, г/100 г продукта	Продукты	Содержание липидов, г/100 г продукта
Шоколад молочный	35,7	Апельсиновый сок	0,0
Молоко коровье	3,2	Куры	8,8
Яйцо куриное (1 яйцо – 75 г)	11,5	Свинина нежирная	27,8
Творог полужирный	9,0	Крупа гречневая	2,6

6.1. Используя данные таблицы, рассчитайте количество липидов, которое человек получил во время ужина, если в его рационе было: 120 г творога, 1 яйцо, 15 г шоколада и 150 г молока. Ответ округлите до целых.

Ответ: _____

6.2. Для чего стенки тонкого кишечника человека образуют ворсинки?

Ответ: _____

7

Определите принадлежность характеристик, приведённых в списке, типам периферической нервной системы. Запишите номер каждого из примеров в списке в соответствующую ячейку таблицы. В ячейках таблицы может быть записано несколько номеров.

Список примеров:

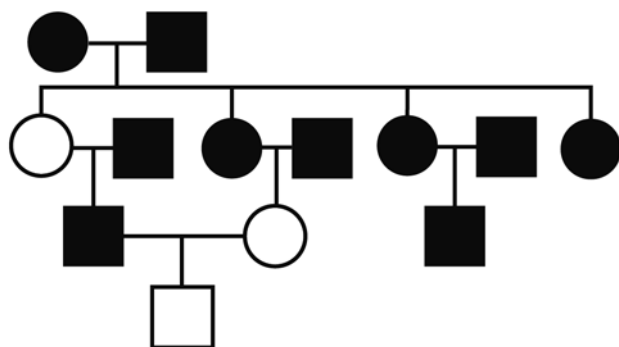
- 1) снижает кровяное давление
- 2) расширяет зрачки
- 3) подконтрольна сознанию
- 4) усиливает волнообразные движения кишечника
- 5) общий эффект воздействия на организм возбуждающий

Соматическая нервная система	Вегетативная (автономная) нервная система	
	Симпатическая	Парасимпатическая

8

В медицинской генетике широко используется **генеалогический метод**. Он основан на составлении родословной человека и изучении наследования того или иного признака. В подобных исследованиях используются определённые обозначения. Изучите фрагмент родословного древа одной семьи, у некоторых членов которой круглая форма лица.

Фрагмент родословного древа семьи



Используя предложенную схему, определите, доминантным или рецессивным является данный признак, и сцеплен ли он с половыми хромосомами.

Ответ: _____

9

Татьяна всегда хотела иметь голубые глаза (рецессивный признак (а)), как у матери, но глаза у неё были карие, как у отца. Определите генотипы членов семьи по указанному признаку.

Ответы занесите в таблицу.

Мать	Отец	Дочь

10

Алексей решил сдать кровь в качестве донора. При заборе крови ему определили группу, и выяснилось, что у Алексея третья группа. Алексей знает, что у его матери первая группа крови.

		Группа крови отца				
		I (0)	II (A)	III (B)	IV (AB)	
Группа крови матери	I (0)	I (0)	I (0) II (A)	I (0) III (B)	II (A) III (B)	Группа крови ребенка
	II (A)	I (0) II (A)	I (0) II (A)	любая	II (A) III (B) IV (AB)	
	III (B)	I (0) III (B)	любая	III (B) I (0)	II (A) III (B) IV (AB)	
	IV (AB)	II (A) III (B)	II (A) III (B) IV (AB)	II (A) III (B) IV (AB)	II (A) III (B) IV (AB)	

10.1. Какой группы может быть кровь у отца Алексея?

Ответ: _____

10.2. Руководствуясь правилами переливания крови, определите, может ли Алексей быть донором крови для своего отца.

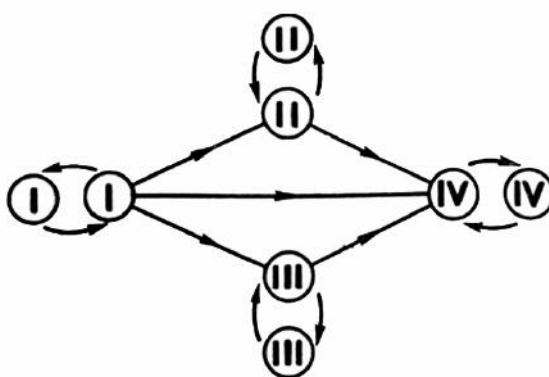
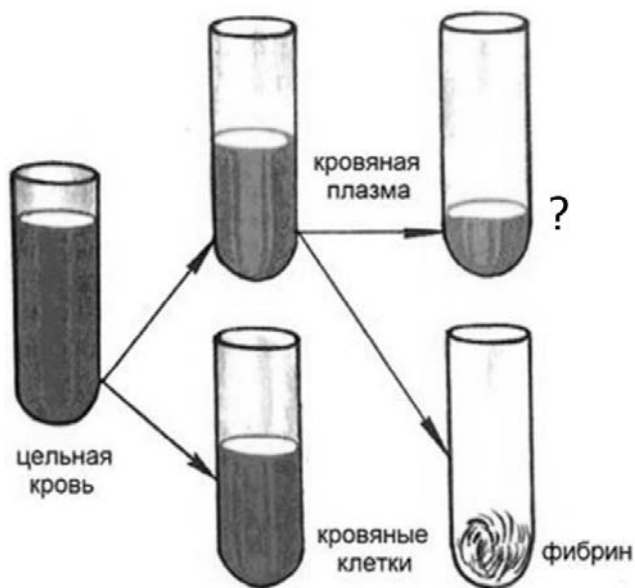


Рис. Правила переливания крови

Ответ: _____

11

Рассмотрите рисунок, отображающий состав крови.



11.1. Что находится в пробирке, обозначенной знаком вопроса?

Ответ: _____

11.2. Как называется данное содержимое при специальном добавлении в него готовых антител? В каком случае оно применяется в медицинских целях?

Ответ: _____

12

Фрагмент иРНК имеет следующую последовательность:

АУУАЦЦГГУГУГУУ

Определите последовательность участка ДНК, послужившего матрицей для синтеза этой молекулы РНК, и последовательность белка, которая кодируется этим фрагментом иРНК. При выполнении задания воспользуйтесь правилом комплементарности и таблицей генетического кода.

Таблица генетического кода (и-РНК)

Первое основание	Второе основание				Третье основание
	У	Ц	А	Г	
У	Фен	Сер	Тир	Цис	У
	Фен	Сер	Тир	Цис	Ц
	Лей	Сер	—	—	А
	Лей	Сер	—	Три	Г
Ц	Лей	Про	Гис	Арг	У
	Лей	Про	Гис	Арг	Ц
	Лей	Про	Глн	Арг	А
	Лей	Про	Глн	Арг	Г
А	Иле	Тре	Асн	Сер	У
	Иле	Тре	Асн	Сер	Ц
	Иле	Тре	Лиз	Арг	А
	Мет	Тре	Лиз	Арг	Г
Г	Вал	Ала	Асп	Гли	У
	Вал	Ала	Асп	Гли	Ц
	Вал	Ала	Глу	Гли	А
	Вал	Ала	Глу	Гли	Г

Правила пользования таблицей

Первый нуклеотид в триплете берётся из левого вертикального ряда, второй – из верхнего горизонтального ряда и третий – из правого вертикального. Там, где пересекутся линии, идущие от всех трёх нуклеотидов, и находится искомая аминокислота.

Ответ:

12.1. ДНК:

12.2. Белок:

12.3 При расшифровке генома сливы было установлено, что во фрагменте молекулы ДНК доля нуклеотидов с цитозином составляет 40%. Пользуясь правилом Чаргаффа, описывающим количественные соотношения между различными типами азотистых оснований в ДНК ($G + T = A + C$), рассчитайте количество (в %) в этой пробе нуклеотидов с тиминном.

Ответ:

13

Согласно современной эволюционной теории, существует два способа видообразования. Данные способы представлены на схеме.

Видообразование



Объясните, руководствуясь этой схемой, образование эндемичных видов моллюсков в озере Байкал (эти виды встречаются только в озере Байкал).

Ответ: _____

14

На фотографии представлена окаменелость, обнаруженная в Воронежской области и датированная примерно 360 млн лет назад.



Используя фрагмент геохронологической таблицы, определите эру и период, в которых обитал данный организм. Эволюционным родственником какого типа современных животных является представленный в окаменелости организм?

Геохронологическая таблица

ЭРА		Период и продолжительность (в млн лет)	Животный и растительный мир
Название и продолжительность (в млн лет)	Начало (млн лет назад)		
Кайнозойская, 67	67	Антропоген, 1,5	Появление и развитие человека. Формирование существующих растительных сообществ. Животный мир принял современный облик
		Неоген, 23,5	Господство млекопитающих и птиц
		Палеоген, 42	Появление хвостатых лемуров, позднее – парапитеков, дриопитеков. Бурный расцвет насекомых. Продолжается вымирание крупных пресмыкающихся. Исчезают многие группы головоногих моллюсков. Господство покрытосеменных растений
Мезозойская, 163	230	Мел, 70	Появление высших млекопитающих и настоящих птиц, хотя зубастые птицы ещё распространены. Преобладают костистые рыбы. Сокращение многообразия папоротников и голосеменных растений. Появление и распространение покрытосеменных растений
		Юра, 58	Появление первых птиц, примитивных млекопитающих, расцвет динозавров. Господство голосеменных. Процветание головоногих моллюсков
		Триас, 35	Начало расцвета пресмыкающихся. Появление костистых рыб

Палеозойская, 295	Нет точных данных	Пермь, 55	Вымирание трилобитов. Возникновение зверообразных пресмыкающихся. Исчезновение каменноугольных лесов
		Карбон, 63	Расцвет земноводных. Появление первых пресмыкающихся. Характерно разнообразие насекомых. Расцвет гигантских хвощей, плаунов, древовидных папоротников
		Девон, 60	Быстрая эволюция рыб. В позднем девоне многие группы древних рыб вымерли. Суша подверглась нашествию множества членистоногих. Появились первые земноводные. Появились споровые хвощи и плауны
		Силур, 25	Происходит активное рифостроительство. Распространены ракоскорпионы. Растения заселяют берега водоёмов
		Ордовик, 42	Множество бесчелюстных рыб. Появляются различные виды водорослей. В конце появляются первые наземные растения
		Кембрий, 56	В ходе грандиозного эволюционного взрыва возникло большинство современных типов животных. В океанах и морях многообразие водорослей

Эра: _____

Период: _____

Современный родственник: _____

