

Всероссийская проверочная работа
по профильному учебному предмету «БИОЛОГИЯ»
для обучающихся по программам среднего профессионального образования,
завершивших в предыдущем учебном году освоение общеобразовательных предметов,
проходящих обучение по очной форме на базе основного общего образования.

Вариант 65012

Инструкция по выполнению работы

Проверочная работа включает в себя 14 заданий. На выполнение работы по биологии отводится 1 час 30 минут (90 минут).

Ответом к заданиям является последовательность цифр, число, слово (словосочетание) или короткий свободный ответ, который записывается в отведённом для этого месте работы. В случае записи неверного ответа зачеркните его и запишите рядом новый.

При выполнении работы не разрешается пользоваться учебником, рабочими тетрадями и другими справочными материалами. Разрешается использовать калькулятор.

При выполнении заданий Вы можете пользоваться черновиком. Записи в черновике проверяться и оцениваться не будут.

Советуем выполнять задания в том порядке, в котором они даны. Для экономии времени пропускайте задание, которое не удаётся выполнить сразу, и переходите к следующему. Если после выполнения всей работы у Вас останется время, Вы сможете вернуться к пропущенным заданиям.

Баллы, полученные Вами за выполненные задания, суммируются. Постарайтесь выполнить как можно больше заданий и набрать наибольшее количество баллов.

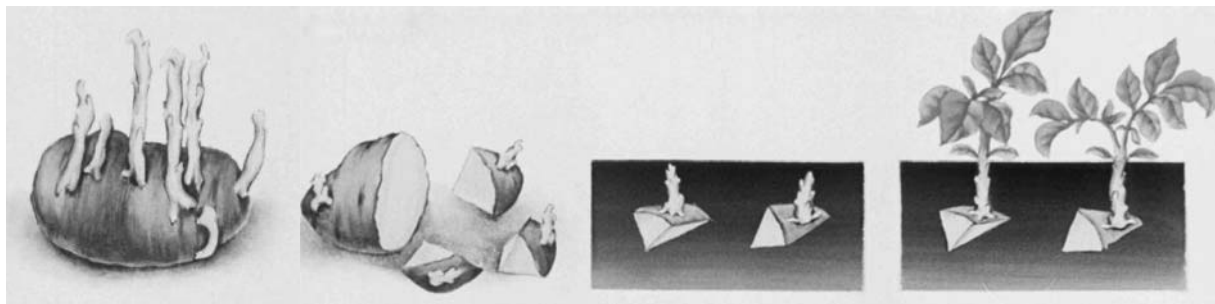
Желаем успеха!

Таблица для внесения баллов участника

Номер задания	1.1	1.2	2.1	2.2	2.3	3	4	5	6.1	6.2	7	8	9	10.1	10.2
Баллы															
Номер задания	11.1	11.2	12.1	12.2	12.3	13	14	Сумма баллов	Отметка за работу						
Баллы															

1

Рассмотрите рисунки с изображением целого клубня картофеля и его частей.



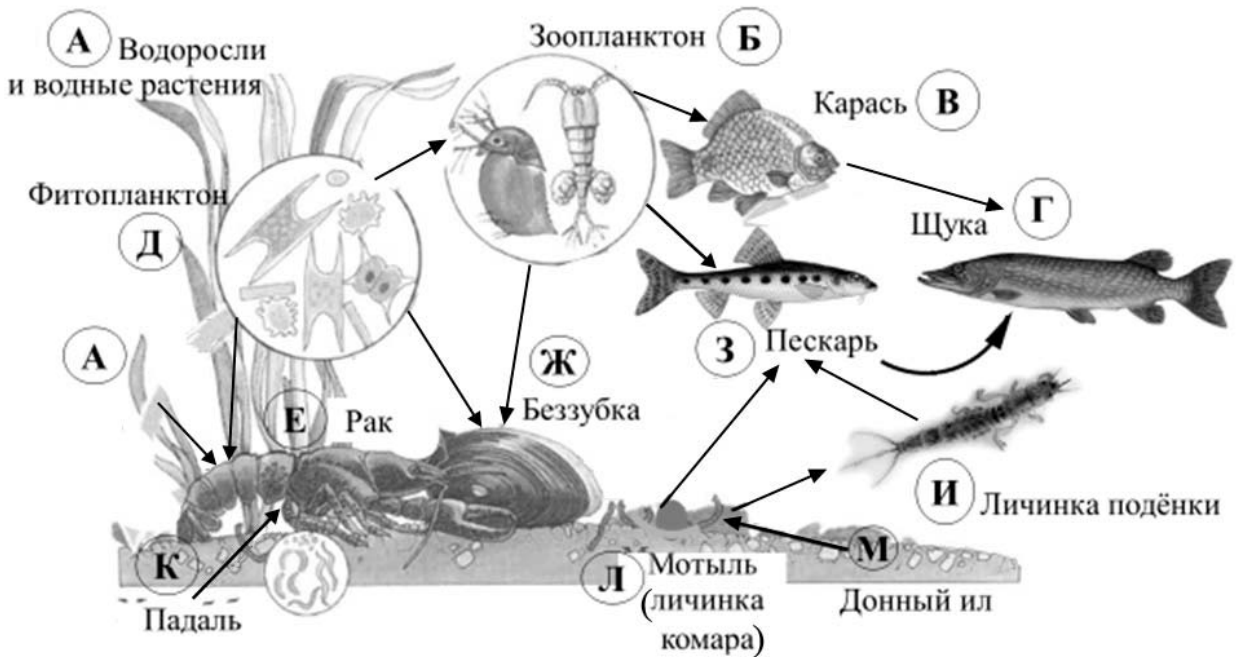
1.1. Какое свойство живых систем иллюстрирует данный процесс?

Ответ: _____

1.2. Приведите пример процесса, иллюстрирующего подобное свойство у грибов.

Ответ: _____

2 Изучите фрагмент экосистемы водоёма, представленный на рисунке, и выполните задания.

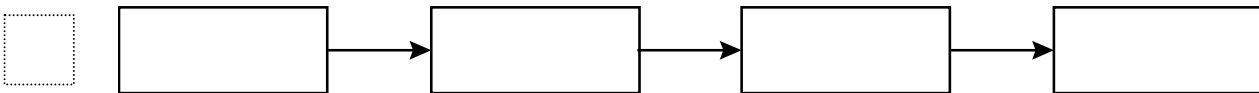


2.1. Выберите из приведённого ниже списка два понятия, которые можно использовать для экологического описания пескаря.

- 1) растительноядное животное
- 2) консумент II порядка
- 3) консумент I порядка
- 4) пресноводное животное
- 5) детритофаг

□ Ответ: □ □

2.2. Составьте пищевую цепь из четырёх организмов, в которую входит мотыль, начиная с детрита. В ответе запишите последовательность букв.

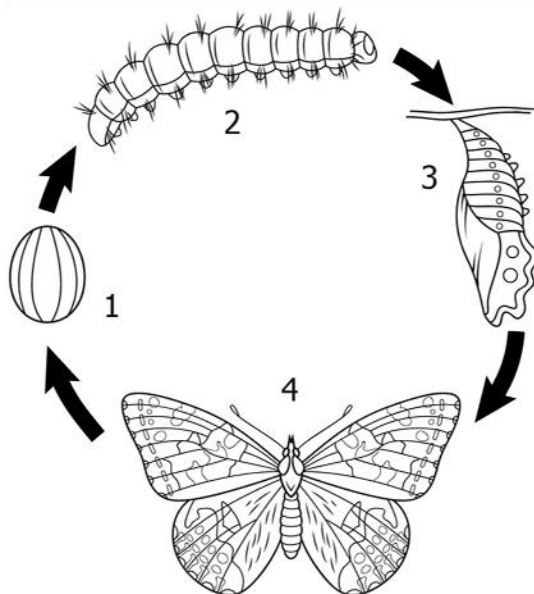


2.3. Правило гласит: «Не более 10% энергии поступает от каждого предыдущего трофического уровня к последующему». Рассчитайте величину энергии (в кДж), которая переходит на уровень карася при чистой годовой первичной продукции экосистемы, составляющей 45 000 кДж. Поясните свои расчёты.

□ Ответ: _____

3

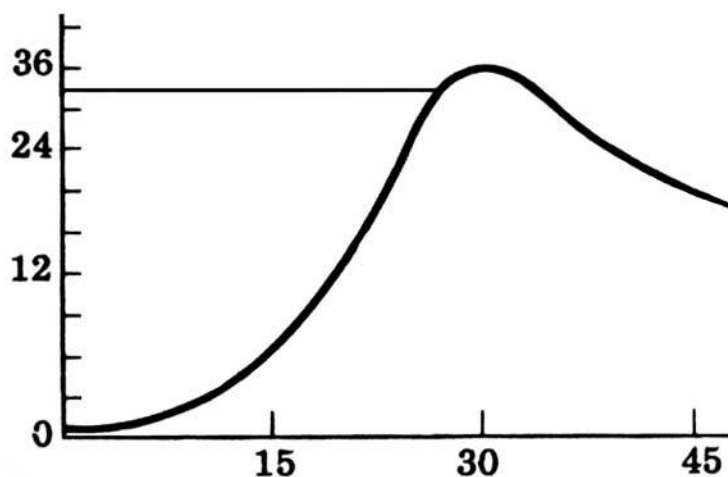
Рассмотрите рисунок, на котором представлена схема постэмбрионального развития насекомого. Как называется стадия, обозначенная цифрой 1?



Ответ: _____

4

Екатерина изучала, как изменяется численность дафний в чашке Петри со временем. По результатам эксперимента Екатерина построила график (по оси x отложено время (в днях), а на оси y – число дафний в чашке).



После какого дня эксперимента численность дафний начинает снижаться?

Ответ: _____

5

Установите последовательность соподчинения представленных ниже элементов биологических систем, начиная с наибольшего.

Элементы:

- 1) глобулярные белки
- 2) органические вещества клетки
- 3) аминокислоты
- 4) белки (полипептиды)
- 5) серосодержащие аминокислоты
- 6) азотсодержащие органические вещества

Запишите в таблицу соответствующую последовательность цифр.

Ответ:

--	--	--	--	--	--	--

6

Белки выполняют множество важных функций в организме человека и животных. Они обеспечивают организм строительным материалом, являются биологическими катализаторами или регуляторами, обеспечивают движение, некоторые транспортируют кислород. Для того чтобы организм не испытывал проблем, человеку в сутки необходимо 100–120 г белков.

Продукты	Содержание белков, г/100 г продукта	Продукты	Содержание белков, г/100 г продукта
Кефир	3,4	Сметана	3,3
Молоко коровье	3,3	Сырки творожные сладкие	18,7
Творог обезжиренный	16,8	Хлеб	13,2
Сыр голландский	24,9	Кетчуп	1
Масло сливочное несолёное	0,5	Крупа гречневая	12,6
Капуста белокочанная	1,4	Вермишель из твёрдых сортов пшеницы	10,4
Мясо свиное жирное	14,5	Горох шлифованный	20,5
Рыба свежая (сазан)	8,6	Печень	16,7

6.1. Используя данные таблицы, рассчитайте количество белков, которое человек получил во время завтрака, если в его рационе было 160 г обезжиренного творога, 20 г сметаны и 150 г молока. Ответ округлите до целых.

Ответ: _____

6.2. Какой фермент поджелудочного сока расщепляет белки?

Ответ: _____

7 Определите происхождение болезней, приведённых в списке. Запишите номер каждой из болезней в списке в соответствующую ячейку таблицы. В ячейках таблицы может быть записано несколько номеров.

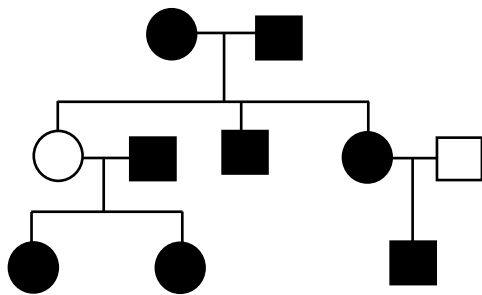
Список болезней человека:

- 1) аскаридоз
- 2) синдром Шерешевского-Тёрнера
- 3) стенокардия
- 4) корь
- 5) остеопороз

Наследственное заболевание (хромосомное)	Приобретённое заболевание	
	Инфекционное	Неинфекционное

8 В медицинской генетике широко используется генеалогический метод. Он основан на составлении родословной человека и изучении наследования того или иного признака. В подобных исследованиях используются определённые обозначения. Изучите фрагмент родословного древа одной семьи, у некоторых членов которой узкая переносица.

Фрагмент родословного древа семьи



- Условные обозначения:
- – женщина
 - – мужчина
 - – брак
 - – дети одного брака
 - ● – проявление исследуемого признака

Используя предложенную схему, определите: доминантный или рецессивный данный признак и сцеплен ли он с половыми хромосомами.

Ответ: _____

9 У резус-положительных родителей (доминантный признак (A)) родилась резус-отрицательная дочь. Определите генотипы членов семьи по указанному признаку.

Ответы занесите в таблицу.

Мать	Отец	Дочь

10

Мама Антона решила сдать кровь в качестве донора. При заборе крови ей определили группу, и выяснилось, что у мамы Антона первая группа крови. Известно, что отец Антона имеет третью группу крови.

		Группа крови отца				
		I (0)	II (A)	III (B)	IV (AB)	
Группа крови матери	I (0)	I (0)	I (0) II (A)	I (0) III (B)	II (A) III (B)	Группа крови ребенка
	II (A)	I (0) II (A)	I (0) II (A)	любая	II (A) III (B) IV (AB)	
	III (B)	I (0) III (B)	любая	I (0) III (B)	II (A) III (B) IV (AB)	
	IV (AB)	II (A) III (B)	II (A) III (B) IV (AB)	II (A) III (B) IV (AB)	II (A) III (B) IV (AB)	

10.1. Какой группы может быть кровь у Антона?

Ответ: _____

10.2. Руководствуясь правилами переливания крови, определите, может ли мама Антона быть донором крови для своего сына?

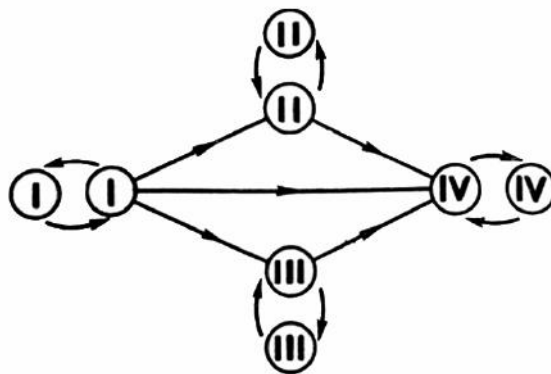
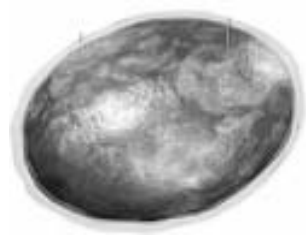


Рис. Правила переливания крови

Ответ: _____

11

Изображённый на рисунке органоид представляет собой небольшой пузырёк размером 1 мкм, отграниченный мембраной от цитоплазмы. Важную функцию в клетке выполняют гидролитические ферменты, содержащиеся внутри этого клеточного органоида.



11.1. Как называется этот органоид?

Ответ: _____

11.2. Объясните, какую функцию выполняет этот органоид в клетке. Какие процессы в организме он обеспечивает?

Ответ: _____

12

Фрагмент транскрибируемой цепи молекулы ДНК имеет следующую последовательность:

АГЦАЦЦГТАЦТАЦГА

Определите последовательность участка иРНК, матрицей для синтеза которого послужил этот фрагмент ДНК, и аминокислотную последовательность белка, которая кодируется этим фрагментом ДНК. При выполнении задания воспользуйтесь правилом комплементарности и таблицей генетического кода.

Таблица генетического кода (и-РНК)

Первое основание	Второе основание				Третье основание
	У	Ц	А	Г	
У	Фен	Сер	Тир	Цис	У
	Фен	Сер	Тир	Цис	Ц
	Лей	Сер	—	—	А
	Лей	Сер	—	Три	Г
Ц	Лей	Про	Гис	Арг	У
	Лей	Про	Гис	Арг	Ц
	Лей	Про	Глн	Арг	А
	Лей	Про	Глн	Арг	Г
А	Иле	Тре	Асн	Сер	У
	Иле	Тре	Асн	Сер	Ц
	Иле	Тре	Лиз	Арг	А
	Мет	Тре	Лиз	Арг	Г
Г	Вал	Ала	Асп	Гли	У
	Вал	Ала	Асп	Гли	Ц
	Вал	Ала	Глу	Гли	А
	Вал	Ала	Глу	Гли	Г

Правила пользования таблицей

Первый нуклеотид в триплете берётся из левого вертикального ряда, второй – из верхнего горизонтального ряда и третий – из правого вертикального. Там, где пересекутся линии, идущие от всех трёх нуклеотидов, и находится искомая аминокислота.

Ответ:

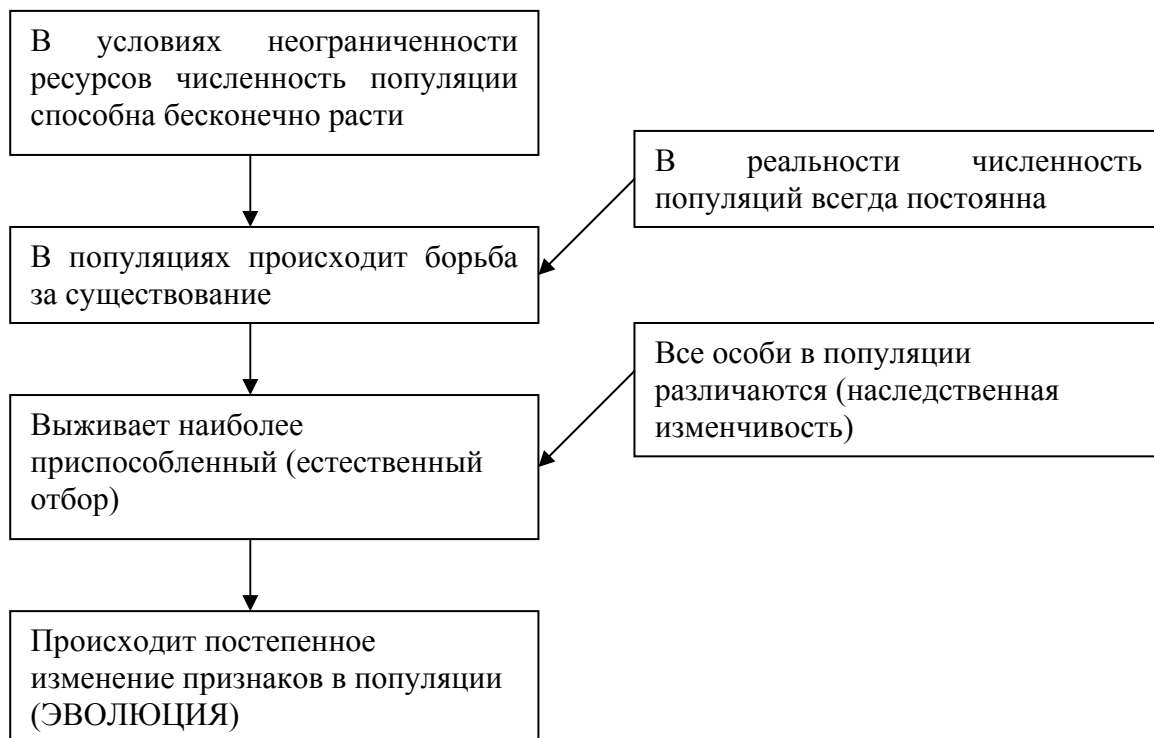
12.1. иРНК:

12.2. Белок:

12.3. При расшифровке генома орангутана было установлено, что во фрагменте молекулы ДНК доля аденина составляет 10%. Пользуясь правилом Чаргаффа, описывающим количественные соотношения между различными типами азотистых оснований в ДНК ($A = T$, $G = C$), рассчитайте количество (в %) в этой пробе нуклеотидов с цитозином.

Ответ:

13 Современную эволюционную теорию можно представить в виде следующей схемы.



Объясните, руководствуясь этой схемой, образование мощного долбящего клюва у предков современного дятла.



Ответ: _____

14

На рисунке изображён археоптерис – вымершее древесное растение, жившее на Земле около 370 млн лет назад.



Используя фрагмент геохронологической таблицы, определите эру и период, в которых обитал данный организм. Эволюционным родственником каких современных растений является археоптерис?

Геохронологическая таблица

ЭРА		Период и продолжительность (в млн лет)	Животный и растительный мир
Название и продолжительность (в млн лет)	Начало (млн лет назад)		
Кайнозойская, 67	67	Антропоген, 1,5	Появление и развитие человека. Формирование существующих растительных сообществ. Животный мир принял современный облик
		Неоген, 23,5	Господство млекопитающих и птиц
		Палеоген, 42	Появление хвостатых лемуринов, позднее – парапитеков, дриопитеков. Бурный расцвет насекомых. Продолжается вымирание крупных пресмыкающихся. Исчезают многие группы головоногих моллюсков. Господство покрытосеменных растений

Мезозойская, 163	230	Мел, 70	Появление высших млекопитающих и настоящих птиц, хотя зубастые птицы ещё распространены. Преобладают костистые рыбы. Сокращение многообразия папоротников и голосеменных растений. Появление и распространение покрытосеменных растений
		Юра, 58	Появление первых птиц, примитивных млекопитающих, расцвет динозавров. Господство голосеменных. Процветание головоногих моллюсков
		Триас, 35	Начало расцвета пресмыкающихся. Появление костистых рыб
Палеозойская, 295	Нет точных данных	Пермь, 55	Вымирание трилобитов. Возникновение зверозубых пресмыкающихся. Исчезновение каменноугольных лесов
		Карбон, 63	Расцвет земноводных. Появление первых пресмыкающихся. Характерно разнообразие насекомых. Расцвет гигантских хвощей, плаунов, древовидных папоротников
		Девон, 60	Быстрая эволюция рыб. В позднем девоне многие группы древних рыб вымерли. Суша подверглась нашествию множества членистоногих. Появились первые земноводные. Появились споровые хвощи и плауны
		Силур, 25	Происходит активное рифостроительство. Распространены ракоскорпионы. Растения заселяют берега водоёмов
		Ордовик, 42	Множество бесчелюстных рыб. Появляются различные виды водорослей. В конце появляются первые наземные растения
		Кембрий, 56	В ходе грандиозного эволюционного взрыва возникло большинство современных типов животных. В океанах и морях многообразие водорослей

Эра: _____

Период: _____

 Современный родственник: _____