

Логин ОО

Система оценивания проверочной работы

Правильный ответ на каждое из заданий 1–12 оценивается 1 баллом.

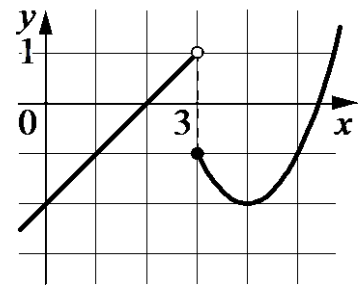
Номер задания	Правильный ответ
1	321
2	21,72
3	20700
4	17850
5	65
6	2
7	0,2
8	213
9	260
10	2
11	88
12	54

Критерии оценивания выполнения заданий с развернутым ответом

- 13) Решение.
Сухая часть свежих фруктов составляет 14%, а высушенных — 77%. Значит, из 396 кг свежих фруктов получится $\frac{14}{77} \cdot 396 = 72$ (кг) высушенных.
Ответ: 72 кг.

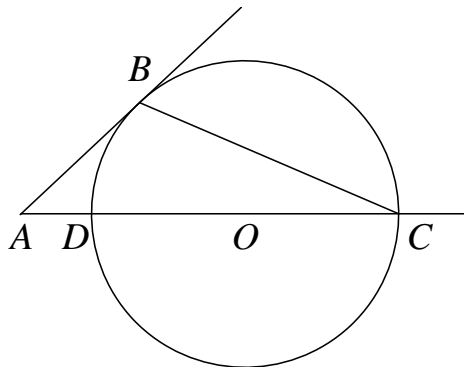
Баллы	Содержание критерия
2	Ход решения задачи верный, получен верный ответ
1	Ход решения верный, все его шаги присутствуют, но допущена ошибка вычислительного характера
0	Решение не соответствует ни одному из критериев, перечисленных выше
2	<i>Максимальный балл</i>

- 14) Решение.
Построим график функции $y = x - 2$ при $x < 3$ и график функции $y = x^2 - 8x + 14$ при $x \geq 3$.
Прямая $y = m$ имеет с графиком ровно две общие точки при $m = -2$ или $-1 < m < 1$.
Ответ: $m = -2$; $-1 < m < 1$.



Баллы	Содержание критерия
2	График построен верно, верно найдены искомые значения параметра
1	График построен верно, но искомые значения параметра найдены неверно или не найдены
0	Решение не соответствует ни одному из критериев, перечисленных выше
2	<i>Максимальный балл</i>

- 15) Решение.



Пусть окружность пересекает второй раз прямую AC в точке D , а $DC = x$. Тогда по свойству касательной и секущей, проведённых из одной точки к окружности, получаем:

$$AB^2 = AC(AC - x); 81 = 12(12 - x),$$

откуда $x = 5,25$.

Ответ: 5,25.

Баллы	Содержание критерия
2	Ход решения верный, все его шаги выполнены правильно, получен верный ответ
1	Ход решения верный, все его шаги выполнены правильно, но даны неполные объяснения или допущена одна вычислительная ошибка
0	Решение не соответствует ни одному из критериев, перечисленных выше
2	<i>Максимальный балл</i>

Система оценивания выполнения всей работы

Максимальный балл за выполнение работы – 18.

Рекомендации по переводу первичных баллов в отметки по пятибалльной шкале

Отметка по пятибалльной шкале	«2»	«3»	«4»	«5»
Первичные баллы	0–4	5–10	11–14	15–18