

Логин ОО

Система оценивания проверочной работы

Правильный ответ на каждое из заданий 1–12 оценивается 1 баллом.

Номер задания	Правильный ответ
1	76108
2	440
3	375
4	25
5	440
6	3
7	0,9
8	132
9	0,5
10	1
11	96
12	40

Критерии оценивания выполнения заданий с развернутым ответом

13

Решение.

Пусть скорость течения равна u км/ч. Получаем уравнение:

$$\frac{165}{26-u} + \frac{165}{26+u} = 13;$$

$$4290 + 165u + 4290 - 165u = 8788 - 13u^2;$$

$$u^2 = 16,$$

откуда $u = 4$.

Ответ: 4 км/ч.

Баллы	Содержание критерия
2	Ход решения задачи верный, получен верный ответ
1	Ход решения верный, все его шаги присутствуют, но допущена ошибка вычислительного характера
0	Решение не соответствует ни одному из критериев, перечисленных выше
2	<i>Максимальный балл</i>

14

Решение.

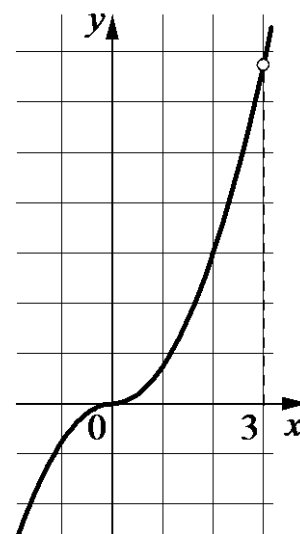
Преобразуем выражение $\frac{(0,75x^2 - 2,25x) \cdot |x|}{x-3} = \frac{3x|x|}{4}$ при условии, что $x \neq 3$.

Построим график функции $y = -\frac{3x^2}{4}$ при $x < 0$ и график функции

$$y = \frac{3x^2}{4} \text{ при } 0 \leq x < 3 \text{ и } x > 3.$$

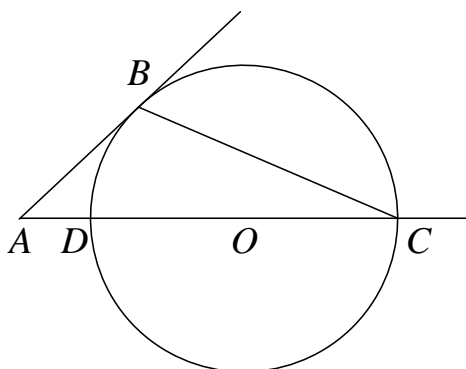
Прямая $y = t$ не имеет с графиком ни одной общей точки при $t = 6,75$.

Ответ: $t = 6,75$.



Баллы	Содержание критерия
2	График построен верно, верно найдено искомое значение параметра
1	График построен верно, но искомое значение параметра найдено неверно или не найдено
0	Решение не соответствует ни одному из критериев, перечисленных выше
2	<i>Максимальный балл</i>

15 Решение.



Пусть окружность пересекает второй раз прямую AC в точке D , а $DC = x$. Тогда по свойству касательной и секущей, проведённых из одной точки к окружности, получаем:

$$AB^2 = AC(AC - x); 9 = 5(5 - x),$$

откуда $x = 3,2$.

Ответ: 3,2.

Баллы	Содержание критерия
2	Ход решения верный, все его шаги выполнены правильно, получен верный ответ
1	Ход решения верный, все его шаги выполнены правильно, но даны неполные объяснения или допущена одна вычислительная ошибка
0	Решение не соответствует ни одному из критериев, перечисленных выше
2	<i>Максимальный балл</i>

Система оценивания выполнения всей работы

Максимальный балл за выполнение работы – 18.

Рекомендации по переводу первичных баллов в отметки по пятибалльной шкале

Отметка по пятибалльной шкале	«2»	«3»	«4»	«5»
Первичные баллы	0–4	5–10	11–14	15–18