

Логин ОО

Система оценивания проверочной работы

Правильный ответ на каждое из заданий 1–12 оценивается 1 баллом.

Номер задания	Правильный ответ
1	4172
2	9
3	3,2
4	350
5	20390
6	1
7	0,92
8	231
9	14
10	1
11	56
12	88

Критерии оценивания выполнения заданий с развернутым ответом

13

Решение.

Пусть второй рабочий делает за час x деталей, тогда первый рабочий делает за час $x+10$ деталей. Получаем уравнение:

$$\frac{60}{x} = \frac{60}{x+10} + 3;$$

$$60x + 600 = 60x + 3x^2 + 30x;$$

$$x^2 + 10x - 200 = 0,$$

откуда $x = 10$.

Ответ: 10.

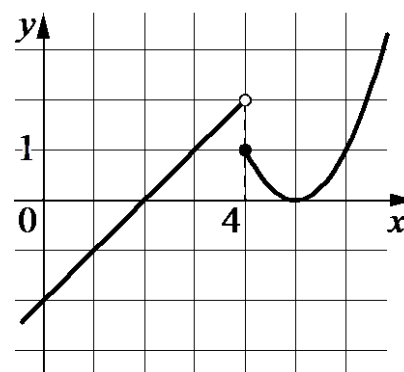
Баллы	Содержание критерия
2	Ход решения задачи верный, получен верный ответ
1	Ход решения верный, все его шаги присутствуют, но допущена ошибка вычислительного характера
0	Решение не соответствует ни одному из критериев, перечисленных выше
2	<i>Максимальный балл</i>

14

Решение.

Построим график функции $y = x - 2$ при $x < 4$ и график функции $y = x^2 - 10x + 25$ при $x \geq 4$.

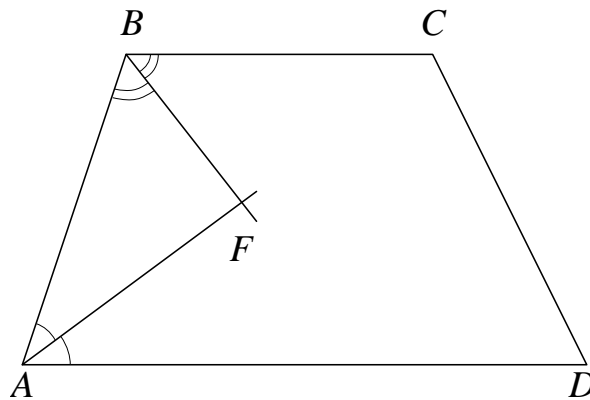
Прямая $y = t$ имеет с графиком ровно две общие точки при $t = 0$ или $1 < t < 2$.

Ответ: $t = 0$; $1 < t < 2$.

Баллы	Содержание критерия
2	График построен верно, верно найдены искомые значения параметра
1	График построен верно, но искомые значения параметра найдены неверно или не найдены
0	Решение не соответствует ни одному из критериев, перечисленных выше
2	<i>Максимальный балл</i>

15

Решение.



Сумма углов, прилежащих к боковой стороне трапеции, равна 180° , значит,

$$\angle ABF + \angle BAF = \frac{1}{2} \angle ABC + \frac{1}{2} \angle BAD = \frac{1}{2} (\angle ABC + \angle BAD) = 90^\circ.$$

Получаем, что треугольник ABF прямоугольный с прямым углом F . По теореме Пифагора находим AB :

$$AB = \sqrt{AF^2 + BF^2} = \sqrt{24^2 + 7^2} = 25.$$

Ответ: 25.

Баллы	Содержание критерия
2	Ход решения верный, все его шаги выполнены правильно, получен верный ответ
1	Ход решения верный, все его шаги выполнены правильно, но даны неполные объяснения или допущена одна вычислительная ошибка
0	Решение не соответствует ни одному из критериев, перечисленных выше
2	<i>Максимальный балл</i>

Система оценивания выполнения всей работы

Максимальный балл за выполнение работы – 18.

Рекомендации по переводу первичных баллов в отметки по пятибалльной шкале

Отметка по пятибалльной шкале	«2»	«3»	«4»	«5»
Первичные баллы	0–4	5–10	11–14	15–18