

Логин ОО

Система оценивания проверочной работы

Правильный ответ на каждое из заданий 1–12 оценивается 1 баллом.

Номер задания	Правильный ответ
1	431
2	23
3	17
4	61,6
5	829
6	3
7	0,45
8	213
9	5
10	2
11	64
12	86

Критерии оценивания выполнения заданий с развернутым ответом

13

Решение.

Пусть скорость баржи в неподвижной воде равна v км/ч, тогда

$$\frac{32}{v+5} + \frac{24}{v-5} = 4;$$

$$32v - 160 + 24v + 120 = 4v^2 - 100;$$

$$v^2 - 14v - 15 = 0,$$

откуда $v = 15$.

Ответ: 15 км/ч.

Баллы	Содержание критерия
2	Ход решения задачи верный, получен верный ответ
1	Ход решения верный, все его шаги присутствуют, но допущена ошибка вычислительного характера
0	Решение не соответствует ни одному из критериев, перечисленных выше
2	<i>Максимальный балл</i>

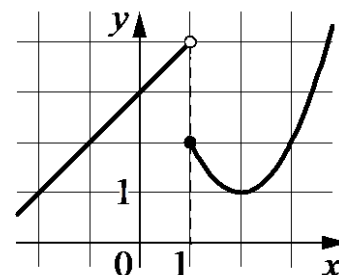
14

Решение.

Построим график функции $y = x + 3$ при $x < 1$ и график функции $y = x^2 - 4x + 5$ при $x \geq 1$.

Прямая $y = t$ имеет с графиком ровно две общие точки при $t = 1$ или $2 < t < 4$.

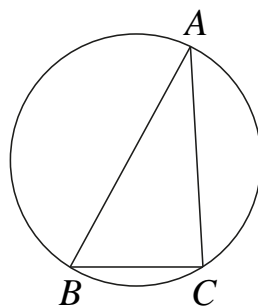
Ответ: $t = 1$; $2 < t < 4$.



Баллы	Содержание критерия
2	График построен верно, верно найдены искомые значения параметра
1	График построен верно, но искомые значения параметра найдены неверно или не найдены
0	Решение не соответствует ни одному из критериев, перечисленных выше
2	<i>Максимальный балл</i>

15

Решение.



Пусть R — радиус описанной окружности, тогда $R = \frac{BC}{2 \sin A}$.

Получаем, что $BC = 17 \cdot 2 \cdot \sin(180^\circ - 72^\circ - 78^\circ) = 17 \cdot 2 \cdot \sin 30^\circ = 17$.

Ответ: 17.

Баллы	Содержание критерия
2	Ход решения верный, все его шаги выполнены правильно, получен верный ответ
1	Ход решения верный, все его шаги выполнены правильно, но даны неполные объяснения или допущена одна вычислительная ошибка
0	Решение не соответствует ни одному из критериев, перечисленных выше
2	<i>Максимальный балл</i>

Система оценивания выполнения всей работы

Максимальный балл за выполнение работы – 18.

Рекомендации по переводу первичных баллов в отметки по пятибалльной шкале

Отметка по пятибалльной шкале	«2»	«3»	«4»	«5»
Первичные баллы	0–4	5–10	11–14	15–18