

Логин ОО

Система оценивания проверочной работы

Правильный ответ на каждое из заданий 1–12 оценивается 1 баллом.

Номер задания	Правильный ответ
1	3172
2	2
3	20
4	680
5	700
6	4
7	0,5
8	312
9	54500
10	1
11	8
12	50

Критерии оценивания выполнения заданий с развернутым ответом

13

Решение.

Пусть скорость баржи в неподвижной воде равна v км/ч, тогда

$$\frac{88}{v+5} + \frac{72}{v-5} = 10;$$

$$88v - 440 + 72v + 360 = 10v^2 - 250;$$

$$v^2 - 16v - 17 = 0,$$

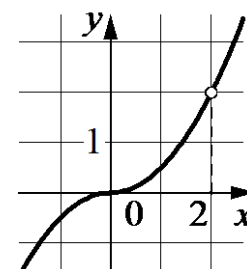
откуда $v = 17$.

Ответ: 17 км/ч.

Баллы	Содержание критерия
2	Ход решения задачи верный, получен верный ответ
1	Ход решения верный, все его шаги присутствуют, но допущена ошибка вычислительного характера
0	Решение не соответствует ни одному из критериев, перечисленных выше
2	<i>Максимальный балл</i>

14

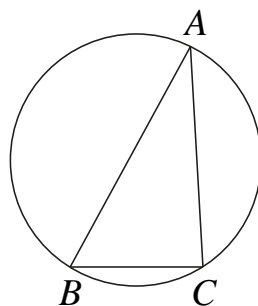
Решение.

Преобразуем выражение: $\frac{(0,5x^2 - x) \cdot |x|}{x-2} = \frac{x|x|}{2}$ при условии,что $x \neq 2$.Построим график функции $y = -\frac{x^2}{2}$ при $x < 0$ и графикфункции $y = \frac{x^2}{2}$ при $0 \leq x < 2$ и $x > 2$.Прямая $y = m$ не имеет с графиком ни одной общей точки при $m = 2$.Ответ: $m = 2$.

Баллы	Содержание критерия
2	График построен верно, верно найдено искомое значение параметра
1	График построен верно, но искомое значение параметра найдено неверно или не найдено
0	Решение не соответствует ни одному из критериев, перечисленных выше
2	<i>Максимальный балл</i>

15

Решение.



Пусть R — радиус описанной окружности, тогда $R = \frac{BC}{2 \sin A}$.

Получаем, что $BC = 13 \cdot 2 \cdot \sin(180^\circ - 64^\circ - 86^\circ) = 13 \cdot 2 \cdot \sin 30^\circ = 13$.

Ответ: 13.

Баллы	Содержание критерия
2	Ход решения верный, все его шаги выполнены правильно, получен верный ответ
1	Ход решения верный, все его шаги выполнены правильно, но даны неполные объяснения или допущена одна вычислительная ошибка
0	Решение не соответствует ни одному из критериев, перечисленных выше
2	<i>Максимальный балл</i>

Система оценивания выполнения всей работы

Максимальный балл за выполнение работы – 18.

Рекомендации по переводу первичных баллов в отметки по пятибалльной шкале

Отметка по пятибалльной шкале	«2»	«3»	«4»	«5»
Первичные баллы	0–4	5–10	11–14	15–18