

Всероссийская проверочная работа
по профильному учебному предмету «МАТЕМАТИКА»
для обучающихся по программам среднего профессионального образования,
завершивших в предыдущем учебном году освоение общеобразовательных предметов,
проходящих обучение по очной форме на базе основного общего образования.

Вариант 61401

Инструкция по выполнению работы

На выполнение работы по математике отводится 2 часа (120 минут). Работа включает в себя 15 заданий.

Ответы на задания запишите в поля ответов в тексте работы. В случае записи неверного ответа зачеркните его и запишите рядом новый.

При выполнении работы не разрешается пользоваться учебниками, рабочими тетрадями, справочниками, калькулятором.

При необходимости можно пользоваться черновиком. Записи в черновике проверяться и оцениваться не будут.

Советуем выполнять задания в том порядке, в котором они даны. Для экономии времени пропускайте задание, которое не удаётся выполнить сразу, и переходите к следующему. Если после выполнения всей работы у Вас останется время, то Вы сможете вернуться к пропущенным заданиям.

Баллы, полученные Вами за выполненные задания, суммируются. Постарайтесь выполнить как можно больше заданий и набрать наибольшее количество баллов.

Желаем успеха!

Таблица для внесения баллов участника

Номер задания	1	2	3	4	5	6	7	8	9	10	11	12	13	14	15	Сумма баллов	Отметка за работу
Баллы																	

1 Найдите значение выражения $\frac{7}{18} + \frac{5}{2} \cdot \frac{4}{9}$.

Ответ: _____.

2 Призёрами городской олимпиады по математике стали 25 учащихся, что составило 5% от числа участников. Сколько человек участвовало в олимпиаде?

Ответ: _____.

3 Теорему синусов можно записать в виде $\frac{a}{\sin \alpha} = \frac{b}{\sin \beta}$, где a и b — две стороны треугольника, а α и β — углы треугольника, лежащие против них соответственно. Пользуясь этой формулой, найдите a , если $b = 15$, $\sin \alpha = \frac{1}{5}$ и $\sin \beta = \frac{1}{4}$.

Ответ: _____.

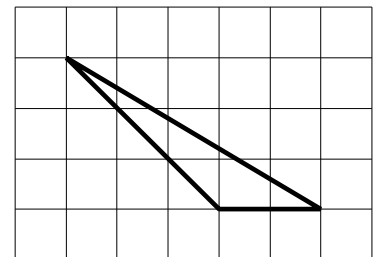
4 Найдите значение выражения $\log_3 0,3 + \log_3 30$.

Ответ: _____.

5 Сырок стоит 12 рублей. Какое наибольшее число сырков можно купить на 90 рублей?

Ответ: _____.

6 На клетчатой бумаге с размером клетки 1×1 изображён треугольник. Найдите его площадь.



Ответ: _____.

7 Турист подбирает экскурсии. Сведения об экскурсиях представлены в таблице.

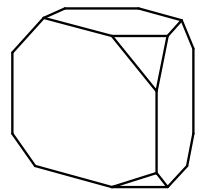
Номер экскурсии	Посещаемые объекты	Стоимость (руб.)
1	Музей живописи, парк	450
2	Загородный дворец, крепость	250
3	Загородный дворец, музей живописи	200
4	Парк	200
5	Загородный дворец	250
6	Крепость	150

Пользуясь таблицей, выберите набор экскурсий так, чтобы турист посетил четыре объекта: крепость, загородный дворец, парк и музей живописи, а суммарная стоимость экскурсий не превышала 650 рублей.

В ответе укажите какой-нибудь один набор номеров экскурсий без пробелов, запятых и других дополнительных символов.

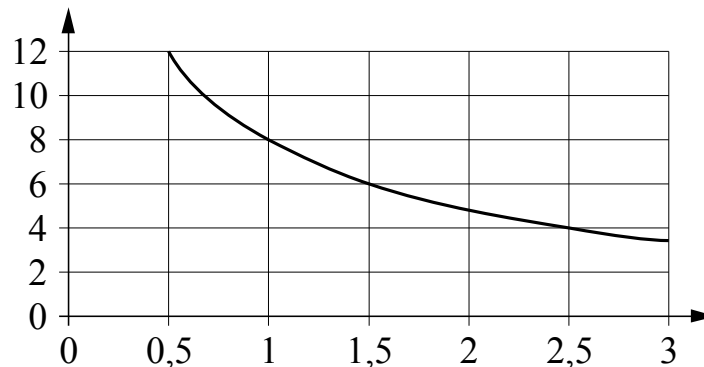
□ Ответ: _____.

8 От деревянной правильной треугольной призмы отпилили все её вершины (см. рис.). Сколько граней у получившегося многогранника (невидимые рёбра на рисунке не изображены)?



□ Ответ: _____.

9 Мощность отопителя в автомобиле регулируется дополнительным сопротивлением. При этом меняется сила тока в электрической цепи электродвигателя: чем меньше сопротивление, тем больше сила тока и тем быстрее вращается мотор отопителя. На графике показана зависимость силы тока от величины сопротивления. На горизонтальной оси отмечено сопротивление в омах, на вертикальной оси — сила тока в амперах. Определите по графику, на сколько омов увеличилось сопротивление в цепи при уменьшении силы тока с 8 ампер до 4 ампер.



□ Ответ: _____.

10

В зоомагазине в один из аквариумов запустили 20 рыбок. Длина каждой рыбки больше 3 см, но не превышает 13 см. Выберите утверждения, которые верны при указанных условиях.

- 1) Десять рыбок в этом аквариуме меньше 3 см.
- 2) В этом аквариуме нет рыбки длиной 14 см.
- 3) Разница в длине любых двух рыбок не больше 10 см.
- 4) Длина каждой рыбки больше 13 см.

В ответе запишите номера выбранных утверждений без пробелов, запятых и других дополнительных символов.

Ответ: _____.

11

В соревнованиях по толканию ядра участвуют спортсмены из четырёх стран: 4 из Аргентины, 7 из Бразилии, 5 из Парагвая и 4 из Уругвая. Порядок, в котором выступают спортсмены, определяется жребием. Найдите вероятность того, что спортсмен, выступающий первым, окажется из Бразилии.

Ответ: _____.

12

Найдите корень уравнения $7^{-6-x} = 343$.

Ответ: _____.

13

Число m равно $\sqrt{3}$.

Каждому из четырёх чисел в левом столбце соответствует отрезок, которому оно принадлежит. Установите соответствие между числами и отрезками из правого столбца.

ЧИСЛА	ОТРЕЗКИ
А) $m+1$	1) $[1; 2]$
Б) m^3	2) $[2; 3]$
В) \sqrt{m}	3) $[3; 4]$
Г) $\frac{6}{m}$	4) $[5; 6]$

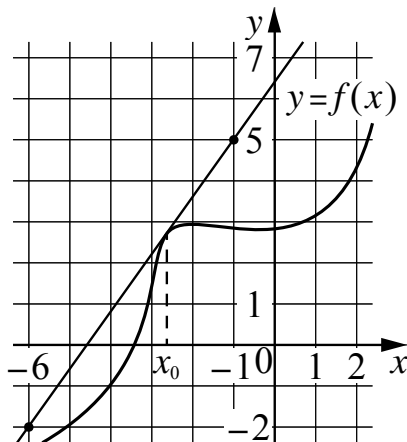
Впишите в приведённую в ответе таблицу под каждой буквой соответствующий отрезку номер.

Ответ:

А	Б	В	Г

14

На рисунке изображены график функции $y = f(x)$ и касательная к нему в точке с абсциссой x_0 . Найдите значение производной функции $f(x)$ в точке x_0 .



Ответ: _____.

15

Моторная лодка прошла против течения реки 72 км и вернулась в пункт отправления, затратив на обратный путь на 6 часов меньше. Найдите скорость течения, если скорость лодки в неподвижной воде равна 9 км/ч. Ответ дайте в км/ч.

Ответ: _____.