

### Система оценивания проверочной работы

Правильный ответ на каждое из заданий 1.2, 2 и 4 оценивается **1 баллом**.

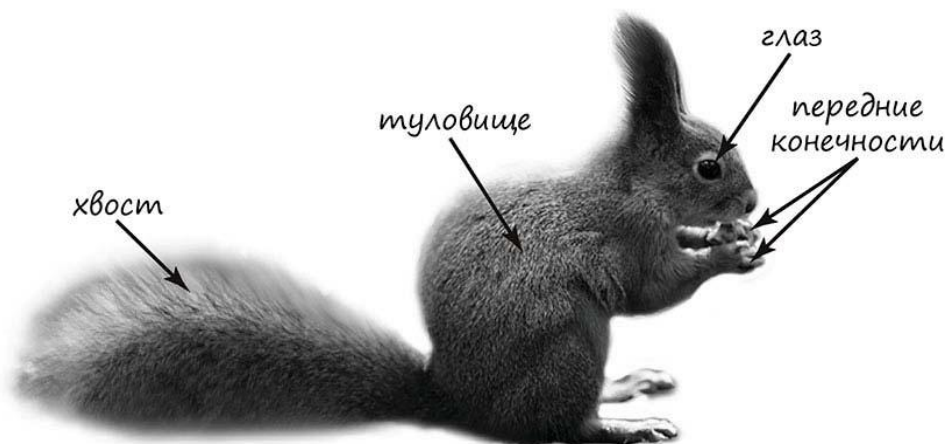
Полный правильный ответ на каждое из заданий 3, 6.2, 6.3, 7.1 и 8 оценивается **2 баллами**. Если в ответе допущена одна ошибка (в том числе написана лишняя цифра или не написана одна необходимая цифра), выставляется **1 балл**; если допущено две или более ошибки – **0 баллов**.

Правильный ответ на задание 5 оценивается **2 баллами**. Если в ответе переставлены местами две цифры, выставляется **1 балл**.

Номер задания	Правильный ответ
1.2	хвост
2	размножение
3	246
4	ядро
5	15243
6.2	А) смородина чёрная Б) яблоня В) земляника садовая Г) груша
6.3	А) дерево Б) травянистое растение В) кустарник
7.1	346 (в любой последовательности)
8	462

1

1.1. Покажите стрелками и подпишите на рисунке *туловище, передние конечности, глаз* и *хвост* белки.



Содержание верного ответа и указания по оцениванию (допускаются иные формулировки ответа, не искажающие его смысла)	Баллы
Верно подписаны орган и три части тела белки	2
Верно подписаны только орган и одна–две части тела белки. ИЛИ Верно подписаны только две–три части тела белки	1
Верно подписан только орган белки. ИЛИ Верно подписана только одна часть тела белки. ИЛИ Ответ неправильный	0
<i>Максимальный балл</i>	2

1.3. В приведённом ниже списке названы органы / части тела белки. Все они, за исключением одного(-й), встречаются у земноводных, рептилий, птиц. Выпишите название этого(-й) органа / части тела. Укажите, для какой группы животных наличие выбранного(-ой) Вами органа / части тела является характерным признаком.

*Наружное ухо, туловище, хвост, конечности.*

Содержание верного ответа и указания по оцениванию (допускаются иные формулировки ответа, не искажающие его смысла)	Баллы
Правильный ответ должен содержать следующие <u>элементы</u> : 1) <u>название «выпадающего(-ей)» из логического ряда органа / части тела белки: наружное ухо;</u> 2) <u>указание группы животных</u> , например: наличие подвижных и выступающих ушей является признаком млекопитающих. Указание группы животных может быть приведено в иной, близкой по смыслу формулировке	
Правильно указан(а) орган / часть тела белки, указана группа животных	2
Правильно указан(а) только орган / часть тела белки	1
Орган / часть тела белки указан(а) неправильно независимо от наличия/отсутствия указания группы животных. ИЛИ Ответ неправильный	0
<i>Максимальный балл</i>	2

6

6.1. Используя приведённую ниже таблицу, ответьте на вопросы.

**Содержание воды и некоторых органических веществ в плодах растений**

Растения	Содержание в 100 г продукта			
	Вода, г	Витамин С, мг	Каротин, мг	Витамин В <sub>1</sub> , мг
Земляника садовая	91	60	0,03	0,03
Смородина чёрная	83	200	0,1	0,03
Яблоня	86	10	0,02	0,01
Груша	84	8	0,01	0,02

В плодах какого растения из перечисленных в таблице содержится наибольшее количество витамина С?

Плоды какого растения из перечисленных в таблице содержат наибольшее количество воды?

В плодах каких двух растений из перечисленных в таблице содержится наименьшее количество каротина и витамина В<sub>1</sub>?

Содержание верного ответа и указания по оцениванию (допускаются иные формулировки ответа, не искажающие его смысла)	Баллы
Правильный ответ должен содержать <u>ответы на три вопроса</u> : 1) в плодах смородины чёрной; 2) плоды земляники садовой; 3) в плодах яблони и груши	
Правильно даны ответы на три вопроса	2
Правильно даны ответы на любые два вопроса	1
Правильно дан ответ только на один любой вопрос. ИЛИ Ответ неправильный	0
<i>Максимальный балл</i>	2

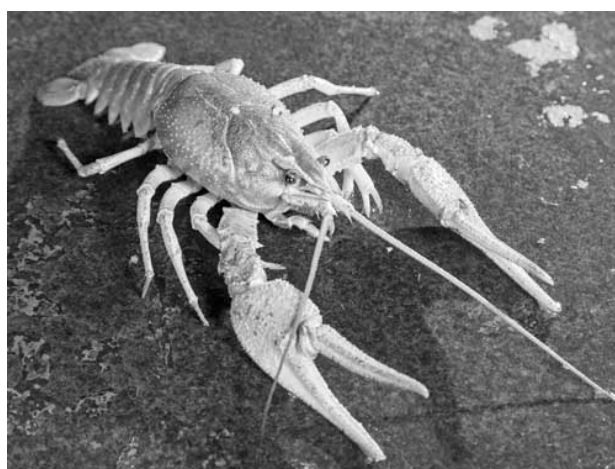
7

7.2. Сделайте описание широкопалого речного рака по следующему плану.

А) В сравнении с майским жуком рак **крупнее/мельче**.

Б) Какие отделы тела имеет рак?

В) С помощью каких органов рак захватывает пищу?



<b>Содержание верного ответа и указания по оцениванию</b> (допускаются иные формулировки ответа, не искажающие его смысла)	<b>Баллы</b>
Правильный ответ должен содержать <u>описание/признаки по трём пунктам плана</u> : А) крупнее (рак крупнее майского жука); Б) головогрудь и брюшко; В) с помощью клешней. Элементы описания могут быть приведены в иной, близкой по смыслу формулировке	
Правильно даны ответы по трём пунктам плана	2
Правильно даны ответы по двум любым пунктам плана	1
Правильно дан ответ только по одному любому пункту плана. ИЛИ Ответ неправильный	0
<i>Максимальный балл</i>	2

9

Как Вы думаете, какое правило устанавливается изображённым на рисунке знаком?  
Напишите в ответе это правило и укажите место, где можно встретить такой знак.



<b>Содержание верного ответа и указания к оцениванию</b> (допускаются иные формулировки ответа, не искажающие его смысла)	<b>Баллы</b>
Правильный ответ должен содержать следующие <u>элементы</u> : 1) <u>правило</u> : сбор грибов запрещён; 2) <u>указание места</u> : в заповеднике / ботаническом саду / национальном парке / вблизи крупных промышленных предприятий. Правило и указание места могут быть приведены в иной, близкой по смыслу формулировке	
Правильно определено и записано правило, указано место	2
Правильно определено и записано правило, место не указано. ИЛИ Правильно указано место, не определено и не записано правило	1
Правило и место не определены / определены неправильно	0
<i>Максимальный балл</i>	2

10

На фотографии изображён представитель одной из профессий, связанных с биологией. Определите эту профессию.

Напишите, какую работу выполняют люди этой профессии. Чем эта работа полезна обществу?



Критерии и указания к оцениванию		Баллы
<b>К1</b>	<b>Определение профессии</b>	<b>1</b>
	Профессия: животновод/скотовод/фермер	1
	Профессия не определена в явном виде / определена неправильно	0
	<i>Если профессия в явном виде не определена / определена неправильно и по критерию К1 выставлен 0 баллов, то по всем остальным позициям оценивания выставляется 0 баллов</i>	
<b>К2</b>	<b>Пояснение характера работы</b>	<b>1</b>
	<i>При оценивании объём пояснения не учитывается; краткое пояснение, правильное по существу, может быть оценено максимальным баллом по данному критерию</i>	
	Правильно пояснено, какую работу выполняют представители данной профессии	1
	Пояснение о том, какую работу выполняют представители данной профессии, отсутствует. ИЛИ Ответ неправильный	0
<b>К3</b>	<b>Объяснение пользы для общества</b>	<b>1</b>
	<i>При оценивании в качестве правильного может быть принято объяснение в любом объёме. Главное – конкретизация объяснения применительно к данной профессии</i>	
	Дано уместное объяснение того, чем работа людей данной профессии полезна обществу	1
	Приведены рассуждения общего характера, не связанные с общественной значимостью данной профессии. ИЛИ Ответ неправильный	0
<i>Максимальный балл</i>		<b>3</b>

### Система оценивания выполнения всей работы

Максимальный балл за выполнение работы – 28.

Таблица перевода баллов в отметки по пятибалльной шкале

Отметка по пятибалльной шкале	«2»	«3»	«4»	«5»
Первичные баллы	0–8	9–16	17–23	24–28