

Система оценивания проверочной работы

Правильный ответ на каждое из заданий 1.1, 2.1, 2.2, 2.3, 2.4, 4.1, 4.2, 4.3, 5.3, 6, 7.1, 8.1, 10.2, 10.3 оценивается 1 баллом.

Полный правильный ответ на задание 3 оценивается 2 баллами. Если в ответе допущена одна ошибка (в том числе написана лишняя цифра или не написана одна необходимая цифра), выставляется 1 балл; если допущено две или более ошибки – 0 баллов.

Номер задания	Правильный ответ
1.1	А – папоротники Б – мхи В – водоросли Г – кишечнополостные
2.1	предметное стекло
2.2	для размещения объекта
2.3	зона деления
2.4	400
3	643
4.1	рост И/ИЛИ развитие
4.2	деление клеток И/ИЛИ рост клеток
4.3	лист И/ИЛИ стебель
5.3	ядро
6	царство – Растения отдел – Покрытосеменные (Цветковые) род – Кувшинка вид – Кувшинка белая ИЛИ – 4321
7.1	Грибы
8.1	влияние тепла / температуры
10.2	паук – 7 медведка – 9 рак – 8
10.3	Членистоногие

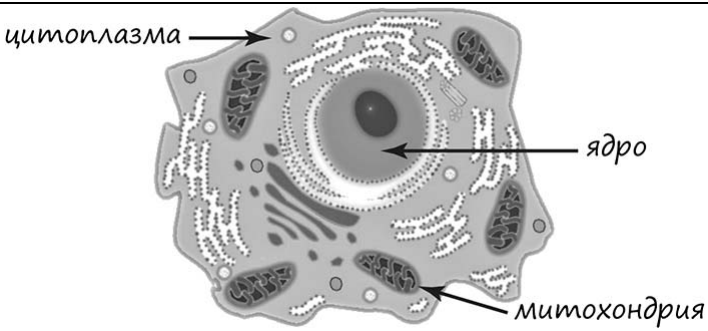
1

1.2. Три из изображённых на фотографиях объекта живой природы объединены общим признаком. Выпишите название объекта, «выпадающего» из этого ряда. Объясните свой выбор.

Содержание верного ответа и указания к оцениванию	Баллы
Правильный ответ должен содержать следующие <u>элементы</u> : 1) <u>объект</u> : кишечнополостные; 2) <u>объяснение</u> , например: кишечнополостные – животные	
Правильно определён объект и дано объяснение	1
Правильно определён объект, объяснение отсутствует / дано неправильно. ИЛИ Объект определён неправильно / не определён независимо от наличия объяснения. ИЛИ Ответ неправильный	0
<i>Максимальный балл</i>	<i>1</i>

5

5.1. Покажите стрелками и на рисунке *цитоплазму, ядро, митохондрию*.

Содержание верного ответа и указания по оцениванию	Баллы
	
Верно подписаны три части клетки	2
Верно подписаны только две части клетки	1
Верно подписана только одна часть клетки. ИЛИ Ответ неправильный	0
<i>Максимальный балл</i>	<i>2</i>

5.2. Какую функцию в клетке выполняет митохондрия?

Содержание верного ответа и указания к оцениванию (допускаются иные формулировки ответа, не искажающие его смысла)	Баллы
Правильный ответ должен содержать <u>указание функции</u> , например: образование энергии для жизнедеятельности клетки; ИЛИ в митохондрии образуется вещество, которое является источником энергии	
Правильно указана функция	1
Ответ неправильный	0
<i>Максимальный балл</i>	<i>1</i>

7.2. Какова роль этой группы организмов в природе? Укажите одну роль.

Содержание верного ответа и указания к оцениванию (допускаются иные формулировки ответа, не искажающие его смысла)	Баллы
Правильный ответ должен содержать <u>указание роли</u> грибов в природе, например: разрушают остатки растений и животных; ИЛИ служат пищей для животных; ИЛИ вызывают болезни растений и животных	
Дан правильный ответ на вопрос	1
Ответ неправильный	0
<i>Максимальный балл</i>	<i>1</i>

8.2. Сформулируйте вывод о влиянии этого условия на развитие плесени.

Содержание верного ответа и указания к оцениванию (допускаются иные формулировки ответа, не искажающие его смысла)	Баллы
Правильный ответ должен содержать <u>вывод</u> , например: температура замедляет или ускоряет развитие плесени; ИЛИ температура влияет на развитие плесени; ИЛИ развитие плесени замедляется при воздействии низких температур	
Сделан правильный вывод	1
Ответ неправильный	0
<i>Максимальный балл</i>	<i>1</i>

8.3. Используя рисунки, решите, какое из условий опыта, проведённого Алексеем, является обязательным для развития плесени. Обоснуйте свой ответ.

Содержание верного ответа и указания по оцениванию	Баллы
Правильный ответ должен содержать следующие <u>элементы</u> : 1) <u>ответ на вопрос</u> : наличие ягод, так как плесень образовалась в обоих блюдах; 2) <u>обоснование</u> , например: для развития микроскопических грибов (плесени) необходимы питательные вещества, которые содержатся в ягодах. Элементы ответа могут быть приведены в иных, близких по смыслу формулировках	
Правильно дан ответ на вопрос и приведено обоснование	2
Правильно дан только ответ на вопрос, обоснование не приведено / приведено неправильно	1
Ответ на вопрос отсутствует / дан неправильно независимо от наличия обоснования. ИЛИ Ответ неправильный	0
<i>Максимальный балл</i>	<i>2</i>

9

9.1. Опишите особенности растений амариллиса и традесканции, которые необходимо учитывать при их разведении в домашних условиях, используя для этого таблицу условных обозначений.

Содержание верного ответа и указания по оцениванию	Баллы
Правильный ответ должен содержать следующие <u>условия выращивания растений</u> : <u>амариллис</u> : 1) выносливое; 2) комнатная температура; 3) увлажнённая почва; 4) прямые солнечные лучи; <u>традесканция</u> : 1) выносливое; 2) комнатная температура; 3) увлажнённая почва; 4) полутень. Условия могут быть приведены в более развёрнутых формулировках	
Правильно указано по четыре условия для выращивания каждого из растений	2
Правильно указаны два-три условия для выращивания одного растения и два-четыре условия для выращивания другого растения. ИЛИ Правильно указаны четыре условия для выращивания только одного растения	1
Все комбинации элементов, не соответствующие указаниям по выставлению 2 и 1 балла. ИЛИ Ответ неправильный	0
<i>Максимальный балл</i>	2

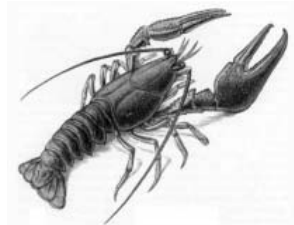
9.2. По каким из приведённых в описании позиций эти растения имеют одинаковые характеристики содержания?

Содержание верного ответа и указания по оцениванию	Баллы
Правильный ответ должен содержать указание <u>трёх позиций</u> , по которым растения имеют одинаковые характеристики содержания: 1) амариллис и традесканция – выносливые растения; 2) для содержания необходима комнатная температура. 3) для содержания необходима увлажнённая почва	
Правильно указаны три позиции	2
Правильно указаны две позиции	1
Правильно указана только одна позиция ИЛИ Ответ неправильный	0
<i>Максимальный балл</i>	2

10

10.1. Рассмотрите изображения животных: *паук*, *медведка*, *рак*. Подпишите их названия под соответствующими изображениями.

Под каждым названием животного подпишите название среды обитания взрослой формы организма: *наземно-воздушная*, *водная*, *почвенная*.



Название	Паук	Медведка	Рак
Среда обитания	Наземно-воздушная	Почвенная	Водная

Содержание верного ответа и указания по оцениванию	Баллы
Верно подписаны названия трёх животных и указана среда обитания каждого из них	2
Верно подписаны названия не менее двух животных и указана среда обитания одного-двух из них. ИЛИ Верно подписаны только названия трёх животных, среды обитания не указаны / указаны неверно	1
Все комбинации элементов, не соответствующие указаниям по выставлению 2 и 1 балла. ИЛИ Ответ неправильный	0
<i>Максимальный балл</i>	2

Система оценивания выполнения всей работы

Максимальный балл за выполнение работы – 30.

Рекомендации по переводу первичных баллов в отметки по пятибалльной шкале

Отметка по пятибалльной шкале	«2»	«3»	«4»	«5»
Первичные баллы	0–11	12–18	19–25	26–30