

### **Система оценивания проверочной работы**

Правильный ответ на каждое из заданий 2.1, 2.2, 3.2, 4.1, 4.2, 4.3 и 6.1 оценивается 1 баллом.

Полный правильный ответ на каждое из заданий 3.1 и 7.1 оценивается 2 баллами. Если в ответе допущена одна ошибка (в том числе написана лишняя цифра или не написана одна необходимая цифра), выставляется 1 балл; если допущено две или более ошибки – 0 баллов.

Правильный ответ на задание 5 оценивается 2 баллами. Если в ответе переставлены местами два элемента, выставляется 1 балл, более двух элементов – 0 баллов.

1

Рассмотрите фотографии с изображением представителей различных объектов природы.

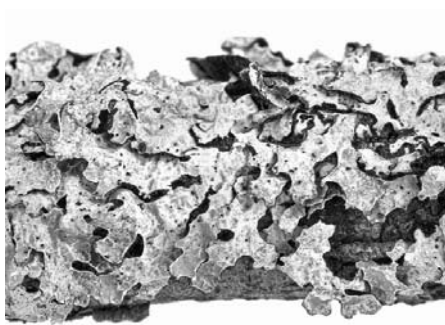
1.1. Подпишите их названия, используя слова из предложенного списка: *грибы, лишайники, животные*.



А. \_\_\_\_\_



Б. \_\_\_\_\_



В. \_\_\_\_\_

1.2. Два из изображённых на фотографиях объекта объединены общим признаком. Выпишите название объекта, «выпадающего» из общего ряда. Объясните свой выбор.

Ответ: \_\_\_\_\_

1.3. В приведённом ниже списке даны характеристики объектов живой природы. Все они, за исключением одной, относятся к характеристикам объекта, изображённого в задании 1.1 над буквой Б. Выпишите эту характеристику, которая «выпадает» из общего ряда. Объясните свой выбор.

*Ограниченный рост, прикрепленный образ жизни, клеточное строение, половое размножение.*

Ответ: \_\_\_\_\_

## 1.1.

Содержание верного ответа и указания по оцениванию	Баллы
<div style="display: flex; justify-content: space-around; align-items: center;"> <div style="text-align: center;">  <p>А. грибы</p> </div> <div style="text-align: center;">  <p>Б. животные</p> </div> </div> <div style="text-align: center; margin-top: 20px;">  <p>В. лишайники</p> </div>	
Верно подписаны три объекта живой природы	1
Верно подписаны один-два объекта живой природы. ИЛИ Ответ неправильный	0
<i>Максимальный балл</i>	<i>1</i>

## 1.2.

Содержание верного ответа и указания по оцениванию (допускаются иные формулировки ответа, не искажающие его смысла)	Баллы
Правильный ответ должен содержать следующие <u>элементы</u> : 1) « <u>выпадающий</u> » из логического ряда объект: животные; 2) <u>объяснение</u> , например: способны к активному передвижению / имеют ограниченный рост. ИЛИ 1) « <u>выпадающий</u> » из логического ряда объект: лишайники; 2) <u>объяснение</u> , например: образованы грибами и водорослями (бактериями). Объяснение может быть приведено в иной, близкой по смыслу формулировке	
Правильно указан объект, дано объяснение	2
Правильно указан только объект	1
Объект указан неправильно независимо от наличия/отсутствия объяснения. ИЛИ Ответ неправильный	0
<i>Максимальный балл</i>	<i>2</i>

## 1.3.

Содержание верного ответа и указания по оцениванию (допускаются иные формулировки ответа, не искажающие его смысла)	Баллы
Правильный ответ должен содержать следующие <u>элементы</u> : 1) «выпадающая» из логического ряда характеристика: прикрепленный образ жизни; 2) <u>объяснение</u> , например: прикрепленным образом жизни характеризуются растения и грибы, ИЛИ животные способны активно передвигаться. Объяснение может быть приведено в иной, близкой по смыслу формулировке	
Правильно указана характеристика, дано объяснение	2
Правильно указана только характеристика	1
Характеристика указана неправильно независимо от наличия/отсутствия объяснения. ИЛИ Ответ неправильный	0
<i>Максимальный балл</i>	2

2

2.1. Во время дыхания у человека поднимается и опускается грудная клетка. Найдите в приведённом ниже списке и запишите название этого процесса.

*Рост, фотосинтез, движение, выделение.*

Ответ: \_\_\_\_\_

2.2. В чём заключается значение этого процесса для человека?

Ответ: \_\_\_\_\_

2.1	Движение
2.2	Обеспечение дыхания / приспособление к условиям окружающей среды

3

3.1. Выберите из приведенного ниже списка два примера оборудования, которые следует использовать для исследования клеток чешуи лука в лаборатории.

Список приборов:

- 1) фотоловушка
- 2) световой микроскоп
- 3) предметное стекло
- 4) напольные весы
- 5) ботаническая папка

Запишите в таблицу номера выбранных примеров оборудования.

Ответ:

--	--

3.2. Знаниями в области какой биологической науки Вы воспользуетесь, проводя такое исследование?

Ответ: \_\_\_\_\_

<b>3.1</b>	23 (в любой последовательности)
<b>3.2</b>	Цитология/Ботаника

4

4.1. Алексей на уроке изучал устройство микроскопа и делал соответствующие подписи к рисунку. Какую деталь микроскопа на рисунке он обозначил буквой А?

Ответ: \_\_\_\_\_

4.2. Какую функцию выполняет эта часть микроскопа при работе с ним?

Ответ: \_\_\_\_\_



4.3. Алексей рассмотрел клетки листа элодеи под микроскопом, на котором было указано:

- увеличение объектива – 40;
- увеличение окуляра – 10.

Какое увеличение даёт данный микроскоп?

Ответ: \_\_\_\_\_

<b>4.1</b>	Штатив/корпус
<b>4.2</b>	Соединение основания (подставки), предметного столика и оптических частей микроскопа (монокулярной насадки (тубуса) и револьвера (с объективами))
<b>4.3</b>	400

5

Майя и Кирилл собрали образцы растений и подготовили их для гербария. Для каждого растения им необходимо составить «паспорт», соответствующий положению этого растения в общей классификации организмов. Помогите ребятам записать в таблицу **слова (словосочетание)** из предложенного списка в такой последовательности, чтобы получился «паспорт» растения, изображённого на фотографии.



*Хвощ полевой*

Список слов (словосочетание):

- 1) Хвоцевидные
- 2) Хвощ полевой
- 3) Хвощ
- 4) Растения

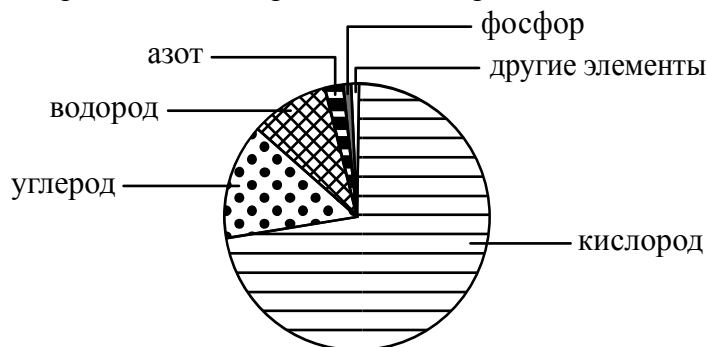


Царство	Отдел	Род	Вид

5	царство – Растения отдел – Хвоцевидные род – Хвощ вид – Хвощ полевой ИЛИ – 4132
---	---

6

На диаграмме показано процентное содержание некоторых химических элементов в клетке.



6.1. Какой химический элемент содержится в клетке в наименьшем количестве?

Ответ: \_\_\_\_\_

6.2. Какой основной процесс жизнедеятельности организма животного осуществляется при участии кислорода?

Ответ: \_\_\_\_\_

6.1

Фосфор

6.2

Содержание верного ответа и указания к оцениванию (допускаются иные формулировки ответа, не искажающие его смысла)	Баллы
Правильный ответ должен содержать <u>ответ на вопрос</u> : дыхание (получение энергии)	
Дан правильный ответ на вопрос	1
Ответ неправильный	0
	<i>Максимальный балл</i> 1

7

Прочитайте текст и выполните задания.

(1)Картофель (Паслён клубненосный) – многолетнее клубненосное травянистое сельскохозяйственное растение. (2)Лист картофеля тёмно-зелёный, рассечённый, состоит из одной конечной доли и нескольких пар боковых долей, размещённых одна напротив другой. (3)Цветки белые, розовые или фиолетовые, собраны щитком на верхушке побега. (4)Картофель – самоопыляемое растение: опыление происходит внутри цветка, ещё до того как он раскроется. (5)В зелёных частях растения содержится ядовитый алкалоид соланин, который служит для защиты растения от поражения бактериями и насекомыми (однако картофель уязвим для грибка фитофторы и колорадского жука). (6)Основными сорными растениями, заселяющими возделанные картофельные поля, являются мокрица, осот и лебеда.

7.1. В каких предложениях текста описываются физиологические признаки картофеля? Запишите номера выбранных предложений.

Ответ: \_\_\_\_\_

7.2. Сделайте описание яблони по следующему плану.

А) Какую среду обитания освоила яблоня?

Ответ: \_\_\_\_\_

Б) Какие признаки внешнего строения яблони указывают на её приспособленность к жизни в условиях этой среды? Ответ поясните.

Ответ: \_\_\_\_\_

\_\_\_\_\_

\_\_\_\_\_

В) Какие отношения складываются между яблоней и картофелем в искусственных экосистемах?

Ответ: \_\_\_\_\_





7.1

45 (в любой последовательности)

7.2

Содержание верного ответа и указания по оцениванию (допускаются иные формулировки ответа, не искажающие его смысла)	Баллы
<p>Правильный ответ должен содержать <u>описание/признаки по трём пунктам плана</u>:            А) наземно-воздушную ИЛИ почвенную;            Б) стебель (ствол) – обеспечение опоры листьям (транспорт веществ), ИЛИ            корневая система – закрепление (поглощение воды с минеральными веществами);            В) нейтральные ИЛИ конкурентные.            Элементы описания могут быть приведены в иной, близкой по смыслу формулировке</p>	
Правильно даны ответы по трём пунктам плана	3
Правильно даны ответы по двум любым пунктам плана	2
Правильно дан ответ только по одному любому пункту плана	1
Ответ неправильный	0
<i>Максимальный балл</i>	3

8

Заполните пустые ячейки на схеме, выбрав необходимые слова и/или словосочетания из приведённого списка.

*Ушастый ёж, тайга, белка, саксаул, сосна, тундра, карликовая берёза, полярный волк, степь.*



Содержание верного ответа и указания по оцениванию	Баллы
<p>Правильный ответ должен содержать <u>заполненную схему</u> с вписанными в неё названиями природной зоны, растения и животного.</p>	
Схема заполнена правильно	2
В заполнении схемы допущена одна ошибка	1
В заполнении схемы допущены две или более ошибки. ИЛИ Ответ неправильный	0
<i>Максимальный балл</i>	2

9 Как Вы думаете, какое правило устанавливается изображённым на рисунке знаком?  
 Напишите в ответе это правило и укажите место, где можно встретить такой знак.



Ответ: \_\_\_\_\_  
 \_\_\_\_\_  
 \_\_\_\_\_

Содержание верного ответа и указания к оцениванию (допускаются иные формулировки ответа, не искажающие его смысла)	Баллы
Правильный ответ должен содержать следующие <u>элементы</u> : 1) <u>правило</u> : здесь запрещается мусорить; 2) <u>указание места</u> : в сквере / парке / заповеднике / ботаническом саду / национальном парке. Правило и указание места могут быть приведены в иной, близкой по смыслу формулировке	
Правильно определено и записано правило, указано место	2
Правильно определено и записано правило, место не указано	1
Правило и место не определены / определены неправильно	0
<i>Максимальный балл</i>	2

10 На фотографии изображён представитель одной из профессий, связанных с биологией. Определите эту профессию.



Ответ: \_\_\_\_\_

Напишите, какую работу выполняют люди этой профессии. Чем эта работа полезна обществу?

Ответ: \_\_\_\_\_  
 \_\_\_\_\_  
 \_\_\_\_\_  
 \_\_\_\_\_

<b>Критерии и указания к оцениванию</b>		<b>Баллы</b>
<b>К1</b>	<b>Определение профессии</b> <i>Принимается в качестве правильного ответа указание любой профессии, соответствующей изображению</i>	<b>1</b>
	Профессия: косметолог / медицинский работник / врач	1
	Профессия не определена в явном виде / определена неправильно	0
	<i>Если профессия в явном виде не определена / определена неправильно и по критерию К1 выставлен 0 баллов, то по всем остальным позициям оценивания выставляется 0 баллов</i>	
<b>К2</b>	<b>Пояснение характера работы</b> <i>При оценивании объём пояснения не учитывается; краткое пояснение, правильное, по существу, может быть оценено максимальным баллом по данному критерию</i>	<b>1</b>
	Правильно пояснено, какую работу выполняют представители данной профессии	1
	Пояснение о том, какую работу выполняют представители данной профессии, отсутствует. ИЛИ Ответ неправильный	0
<b>К3</b>	<b>Объяснение пользы для общества</b> <i>При оценивании в качестве правильного может быть принято объяснение в любом объёме. Главное – конкретизация объяснения применительно к данной профессии</i>	<b>1</b>
	Дано уместное объяснение того, чем работа людей данной профессии полезна обществу	1
	Приведены рассуждения общего характера, не связанные с общественной значимостью данной профессии. ИЛИ Ответ неправильный	0
<i>Максимальный балл</i>		<b>3</b>

### Система оценивания выполнения всей работы

Максимальный балл за выполнение работы – **29**.

*Рекомендации по переводу первичных баллов в отметки по пятибалльной шкале*

<b>Отметка по пятибалльной шкале</b>	<b>«2»</b>	<b>«3»</b>	<b>«4»</b>	<b>«5»</b>
Первичные баллы	0–11	12–17	18–23	24–29