

Система оценивания проверочной работы

Правильный ответ на каждое из заданий 2.1, 2.2, 3.2, 4.1, 4.2, 4.3 и 6.1 оценивается 1 баллом.

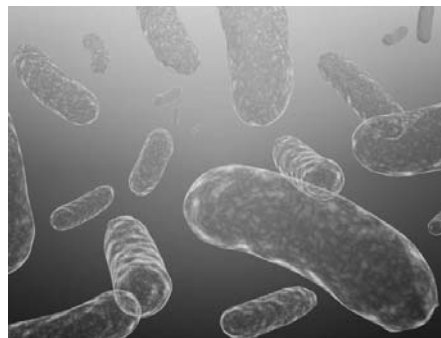
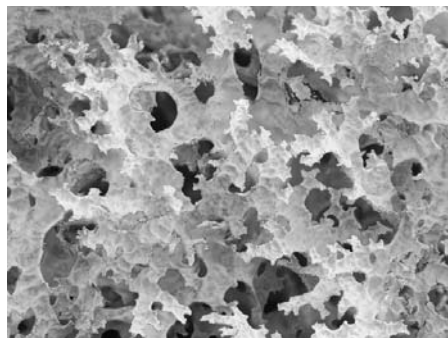
Полный правильный ответ на каждое из заданий 3.1 и 7.1 оценивается 2 баллами. Если в ответе допущена одна ошибка (в том числе написана лишняя цифра или не написана одна необходимая цифра), выставляется 1 балл; если допущено две или более ошибки – 0 баллов.

Правильный ответ на задание 5 оценивается 2 баллами. Если в ответе переставлены местами два элемента, выставляется 1 балл, более двух элементов – 0 баллов.

1

Рассмотрите фотографии с изображением представителей различных объектов природы.

1.1. Подпишите их названия, используя слова из предложенного списка: *бактерии, лишайники, животные.*



А. _____ Б. _____



В. _____

1.2. Два из изображённых на фотографиях объекта объединены общим признаком. Выпишите название объекта, «выпадающего» из общего ряда. Объясните свой выбор.

Ответ: _____

1.3. В приведённом ниже списке даны характеристики объектов живой природы. Все они, за исключением одной, относятся к характеристикам объекта, изображённого в задании 1.1 над буквой В. Выпишите эту характеристику, которая «выпадает» из общего ряда. Объясните свой выбор.

Фотосинтез, активный образ жизни, клеточное строение, половое размножение.

Ответ: _____

1.1.

Содержание верного ответа и указания по оцениванию	Баллы
<div style="display: flex; justify-content: space-around; align-items: center;"> <div style="text-align: center;">  <p>А. лишайники</p> </div> <div style="text-align: center;">  <p>Б. бактерии</p> </div> </div> <div style="text-align: center; margin-top: 20px;">  <p>В. животные</p> </div>	
Верно подписаны три объекта живой природы	1
Верно подписаны один-два объекта живой природы. ИЛИ Ответ неправильный	0
<i>Максимальный балл</i>	<i>1</i>

1.2.

Содержание верного ответа и указания по оцениванию (допускаются иные формулировки ответа, не искажающие его смысла)	Баллы
<p>Правильный ответ должен содержать следующие элементы:</p> <ol style="list-style-type: none"> 1) «выпадающий» из логического ряда объект: бактерии; 2) <u>объяснение</u>, например: одноклеточные организмы / клетки не имеют ядра (клетки не имеют мембранных органоидов). <p>ИЛИ</p> <ol style="list-style-type: none"> 1) «выпадающий» из логического ряда объект: лишайники; 2) <u>объяснение</u>, например: состоят из грибов и водорослей (цианобактерий) / симбиотические организмы. <p>Объяснение может быть приведено в иной, близкой по смыслу формулировке</p>	
Правильно указан объект, дано объяснение	2
Правильно указан только объект	1
Объект указан неправильно независимо от наличия/отсутствия объяснения. ИЛИ Ответ неправильный	0
<i>Максимальный балл</i>	<i>2</i>

1.3.

Содержание верного ответа и указания по оцениванию (допускаются иные формулировки ответа, не искажающие его смысла)	Баллы
Правильный ответ должен содержать следующие <u>элементы</u> : 1) « <u>выпадающая</u> » из логического ряда характеристика: фотосинтез; 2) <u>объяснение</u> , например: способностью к фотосинтезу характеризуются растения (и цианобактерии), ИЛИ животные неспособны к фотосинтезу. Объяснение может быть приведено в иной, близкой по смыслу формулировке	
Правильно указана характеристика, дано объяснение	2
Правильно указана только характеристика	1
Характеристика указана неправильно независимо от наличия/отсутствия объяснения. ИЛИ Ответ неправильный	0
<i>Максимальный балл</i>	2

2

2.1. Во время длительной пробежки в медленном темпе у подростка на поверхности кожи появляются капли пота. Найдите в приведённом ниже списке и запишите название этого процесса.

Рост, фотосинтез, движение, выделение.

Ответ: _____

2.2. В чём заключается значение этого процесса для человека?

Ответ: _____

2.1	Выделение
2.2	Защита от перегрева

3

3.1. Выберите из приведённого ниже списка два примера оборудования, которые следует использовать для исследования строения жгутиковых клеток железистых волосков крапивы двудомной в лаборатории.

Список приборов:

- 1) мерный цилиндр
- 2) комнатный термометр
- 3) предметное стекло
- 4) световой микроскоп
- 5) спиртовка

Запишите в таблицу номера выбранных примеров оборудования.

Ответ:

--	--

3.2. Знаниями в области какой биологической науки Вы воспользуетесь, проводя такое исследование?

Ответ: _____

3.1	34 (в любой последовательности)
3.2	Анатомия/Ботаника/Цитология

4

4.1. Ольга на уроке изучала устройство цифрового микроскопа и делала соответствующие подписи к рисунку. Какую деталь микроскопа на рисунке она обозначила буквой А?

Ответ: _____

4.2. Какую функцию выполняет эта часть цифрового микроскопа при работе с ним?

Ответ: _____

4.3. Ольга рассмотрела клетки крови лягушки под цифровым микроскопом, на котором было указано:

– увеличение объектива – 60.

Какое увеличение даёт данный микроскоп?

Ответ: _____



4.1	Штатив/корпус
4.2	Фиксация оптической части (над предметным столиком) / закрепление ручек штатива / соединение подставки (основания), предметного столика и оптической части
4.3	60

5

Анна и Вениамин собрали и подготовили для гербария образцы растений. Для каждого растения им необходимо составить «паспорт», соответствующий положению этого растения в общей классификации организмов. Помогите ребятам записать в таблицу слова (словосочетание) из предложенного списка (или их цифровые обозначения) в такой последовательности, чтобы получился «паспорт» растения, изображённого на фотографии.



Лапчатка прямостоячая

Список слов (словосочетание):

- 1) Покрытосеменные (Цветковые)
- 2) Лапчатка прямостоячая
- 3) Лапчатка
- 4) Растения

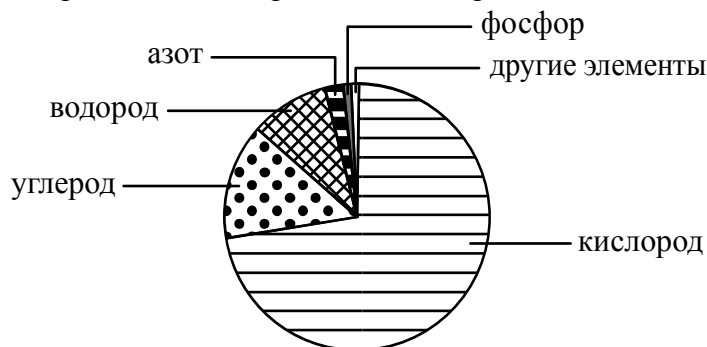


Царство	Отдел	Род	Вид

5	царство – Растения отдел – Покрытосеменные (Цветковые) род – Лапчатка вид – Лапчатка прямостоячая ИЛИ 4132
---	--

6

На диаграмме показано процентное содержание некоторых химических элементов в клетке.



6.1. Содержание какого химического элемента в клетке составляет примерно 20%?

Ответ: _____

6.2. В результате какого процесса жизнедеятельности растительного организма происходит образование и выделение кислорода?

Ответ: _____

6.1

Углерод

6.2

Содержание верного ответа и указания к оцениванию (допускаются иные формулировки ответа, не искажающие его смысла)	Баллы
Правильный ответ должен содержать <u>ответ на вопрос</u> : фотосинтез (воздушное питание)	
Дан правильный ответ на вопрос	1
Ответ неправильный	0
	<i>Максимальный балл</i>
	<i>1</i>

7

Прочитайте текст и выполните задания.

(1)Джейран – парнокопытное млекопитающее, длина тела которого составляет 90–120 см, а вес – 18–33 кг. (2)У самцов рога чёрного цвета, длиной около 30 см, с поперечными кольцами, а самки безрогие. (3)Джейран встречается на территориях Ирана, Армении, Афганистана, Пакистана, Монголии и Китая, Азербайджана, Грузии, Казахстана, Узбекистана, Киргизии, Таджикистана и Туркмении. (4)Историческая территория обитания джейрана – юг российского Дагестана. (5)Самыми питательными для джейранов являются злаки, различные травы, кустарники. (6)Основные враги джейранов – волки, а также беркуты и лисицы.

7.1. В каких предложениях текста описываются экологические признаки джейрана? Запишите номера выбранных предложений.

Ответ: _____

7.2. Сделайте описание беркута по следующему плану.

А) Какую среду обитания освоил беркут?

Ответ: _____

Б) Какой признак внешнего строения беркута указывает на его приспособленность к жизни в условиях этой среды? Ответ поясните.

Ответ: _____

В) Какие отношения складываются между беркутом и джейраном в естественных экосистемах?

Ответ: _____



7.1

34 (в любой последовательности)

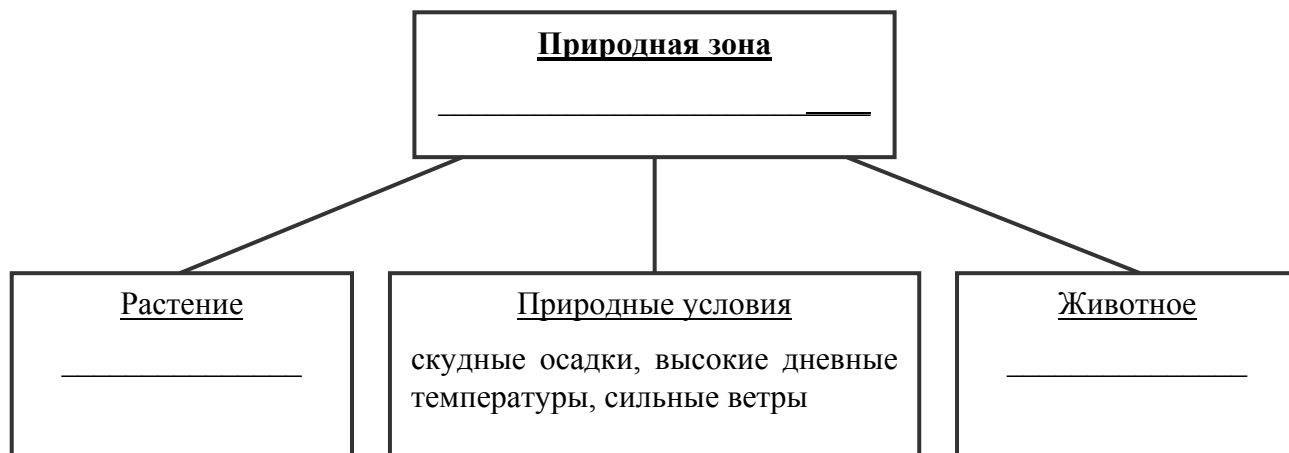
7.2

Содержание верного ответа и указания по оцениванию (допускаются иные формулировки ответа, не искажающие его смысла)	Баллы
Правильный ответ должен содержать <u>описание/признаки по трём пунктам плана</u> : А) наземно-воздушную; Б) конечности (ноги и крылья) для передвижения ИЛИ перья для защиты; В) хищничество. Элементы описания могут быть приведены в иной, близкой по смыслу формулировке	
Правильно даны ответы по трём пунктам плана	3
Правильно даны ответы по двум любым пунктам плана	2
Правильно дан ответ только по одному любому пункту плана	1
Ответ неправильный	0
<i>Максимальный балл</i>	3

8

Заполните пустые ячейки на схеме, выбрав необходимые слова и/или словосочетания из приведённого списка.

Песчаный удавчик, тайга, песок, ель, тундра, перекасти-поле, карликовая берёза, глухарь, пустыня.



Содержание верного ответа и указания по оцениванию	Баллы
<p>Правильный ответ должен содержать <u>заполненную схему</u> с вписанными в неё названиями природной зоны, растения и животного.</p> <pre> graph TD A[<u>Природная зона</u> пустыня] --- B[<u>Растение</u> перекасти-поле] A --- C[<u>Природные условия</u> скудные осадки, высокие дневные температуры, сильные ветры] A --- D[<u>Животное</u> песчаный удавчик] </pre>	
Схема заполнена правильно	2
В заполнении схемы допущена одна ошибка	1
В заполнении схемы допущены две или более ошибки. ИЛИ Ответ неправильный	0
<i>Максимальный балл</i>	2

9 Как Вы думаете, какое правило устанавливается изображённым на рисунке знаком?
 Напишите в ответе это правило и укажите место, где можно встретить такой знак.



Ответ: _____

Содержание верного ответа и указания к оцениванию (допускаются иные формулировки ответа, не искажающие его смысла)	Баллы
Правильный ответ должен содержать следующие <u>элементы</u> : 1) <u>правило</u> : здесь нельзя вырубать деревья; 2) <u>указание места</u> : в сквере / парке / заповеднике / ботаническом саду / национальном парке. Правило и указание места могут быть приведены в иной, близкой по смыслу формулировке	
Правильно определено и записано правило, указано место	2
Правильно определено и записано правило, место не указано	1
Правило и место не определены / определены неправильно	0
<i>Максимальный балл</i>	2

10 На фотографии изображены представители одной из профессий, связанных с биологией. Определите эту профессию.



Ответ: _____

Напишите, какую работу выполняют люди этой профессии. Чем эта работа полезна обществу?

Ответ: _____

Критерии и указания к оцениванию		Баллы
К1	Определение профессии <i>Принимается в качестве правильного ответа указание любой профессии, соответствующей изображению</i>	1
	Профессия: ветеринар	1
	Профессия не определена в явном виде / определена неправильно	0
	<i>Если профессия в явном виде не определена / определена неправильно и по критерию К1 выставлен 0 баллов, то по всем остальным позициям оценивания выставляется 0 баллов</i>	
К2	Пояснение характера работы <i>При оценивании объём пояснения не учитывается; краткое пояснение, правильное по существу, может быть оценено максимальным баллом по данному критерию</i>	1
	Правильно пояснено, какую работу выполняют представители данной профессии	1
	Пояснение о том, какую работу выполняют представители данной профессии, отсутствует. ИЛИ Ответ неправильный	0
К3	Объяснение пользы для общества <i>При оценивании в качестве правильного может быть принято объяснение в любом объёме. Главное – конкретизация объяснения применительно к данной профессии</i>	1
	Дано уместное объяснение того, чем работа людей данной профессии полезна обществу	1
	Приведены рассуждения общего характера, не связанные с общественной значимостью данной профессии. ИЛИ Ответ неправильный	0
<i>Максимальный балл</i>		3

Система оценивания выполнения всей работы

Максимальный балл за выполнение работы – **29**.

Рекомендации по переводу первичных баллов в отметки по пятибалльной шкале

Отметка по пятибалльной шкале	«2»	«3»	«4»	«5»
Первичные баллы	0–11	12–17	18–23	24–29