

### **Система оценивания проверочной работы**

Правильный ответ на каждое из заданий 2.1, 2.2, 3.2, 4.1, 4.2, 4.3 и 6.1 оценивается 1 баллом.

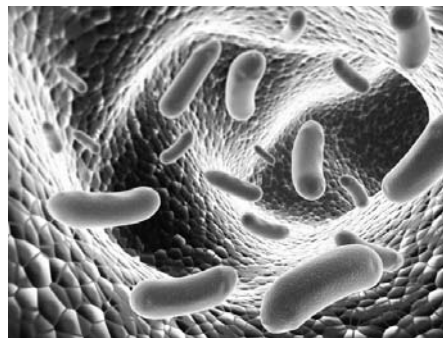
Полный правильный ответ на каждое из заданий 3.1 и 7.1 оценивается 2 баллами. Если в ответе допущена одна ошибка (в том числе написана лишняя цифра или не написана одна необходимая цифра), выставляется 1 балл; если допущено две или более ошибки – 0 баллов.

Правильный ответ на задание 5 оценивается 2 баллами. Если в ответе переставлены местами два элемента, выставляется 1 балл, более двух элементов – 0 баллов.

1

Рассмотрите фотографии с изображением представителей различных объектов природы.

1.1. Подпишите их названия, используя слова из предложенного списка: *бактерии, вирусы, животные*.



А. \_\_\_\_\_ Б. \_\_\_\_\_



В. \_\_\_\_\_

1.2. Два из изображённых на фотографиях объекта объединены общим признаком. Выпишите название объекта, «выпадающего» из общего ряда. Объясните свой выбор.

Ответ: \_\_\_\_\_

1.3. В приведённом ниже списке даны характеристики объектов живой природы. Все они, за исключением одной, относятся к характеристикам объекта, изображённого в задании 1.1 над буквой В. Выпишите эту характеристику, которая «выпадает» из общего ряда. Объясните свой выбор.

*Неограниченный рост, активный образ жизни, клеточное строение, половое размножение.*

Ответ: \_\_\_\_\_

## 1.1.

Содержание верного ответа и указания по оцениванию	Баллы
<div style="display: flex; justify-content: space-around; align-items: center;"> <div style="text-align: center;">  <p>А. вирусы</p> </div> <div style="text-align: center;">  <p>Б. бактерии</p> </div> </div> <div style="text-align: center; margin-top: 20px;">  <p>В. животные</p> </div>	
Верно подписаны три объекта живой природы	1
Верно подписаны один-два объекта живой природы. ИЛИ Ответ неправильный	0
<i>Максимальный балл</i>	<i>1</i>

## 1.2.

Содержание верного ответа и указания по оцениванию (допускаются иные формулировки ответа, не искажающие его смысла)	Баллы
Правильный ответ должен содержать следующие <u>элементы</u> : 1) « <u>выпадающий</u> » из логического ряда объект: вирусы; 2) <u>объяснение</u> , например: вирусы не имеют клеточного строения / не проявляют признаков жизни (кроме размножения). Объяснение может быть приведено в иной, близкой по смыслу формулировке	
Правильно указан объект, дано объяснение	2
Правильно указан только объект	1
Объект указан неправильно независимо от наличия/отсутствия объяснения. ИЛИ Ответ неправильный	0
<i>Максимальный балл</i>	<i>2</i>

## 1.3.

Содержание верного ответа и указания по оцениванию (допускаются иные формулировки ответа, не искажающие его смысла)	Баллы
Правильный ответ должен содержать следующие <u>элементы</u> : 1) « <u>выпадающая</u> » из логического ряда характеристика: неограниченный рост; 2) <u>объяснение</u> , например: неограниченным ростом характеризуются растения и грибы, ИЛИ рост животных ограничен, они не могут вырасти больше определённого размера. Объяснение может быть приведено в иной, близкой по смыслу формулировке	
Правильно указана характеристика, дано объяснение	2
Правильно указана только характеристика	1
Характеристика указана неправильно независимо от наличия/отсутствия объяснения. ИЛИ Ответ неправильный	0
<i>Максимальный балл</i>	2

2

2.1. При встрече хозяина собака активно виляет хвостом. Найдите в приведённом ниже списке и запишите название этого процесса.

*Рост, развитие, движение, размножение.*

Ответ: \_\_\_\_\_

2.2. В чём заключается значение этого процесса для животного?

Ответ: \_\_\_\_\_

2.1	Движение
2.2	Приспособление к условиям среды / привлечение внимания

3

3.1. Выберите из приведенного ниже списка два примера оборудования, которые следует использовать для исследования внешнего строения аквариумной рыбки в лаборатории.

Список приборов:

- 1) линейка
- 2) световой микроскоп
- 3) ручная лупа
- 4) предметное стекло
- 5) ботаническая папка

Запишите в таблицу номера выбранных примеров оборудования.

Ответ:

--	--

3.2. Знаниями в области какой биологической науки Вы воспользуетесь, проводя такое исследование?

Ответ: \_\_\_\_\_

<b>3.1</b>	13 (в любой последовательности)
<b>3.2</b>	Анатомия/Зоология/Морфология

4

4.1. Светлана на уроке изучала устройство цифрового микроскопа и делала соответствующие подписи к рисунку. Какую деталь микроскопа на рисунке она обозначила буквой А?

Ответ: \_\_\_\_\_

4.2. Какую функцию выполняет эта часть цифрового микроскопа при работе с ним?

Ответ: \_\_\_\_\_

4.3. Светлана рассмотрела мякоть плода томата под цифровым микроскопом, на котором было указано:

– увеличение объектива – 60.

Какое увеличение даёт данный микроскоп?

Ответ: \_\_\_\_\_



<b>4.1</b>	Кнопка
<b>4.2</b>	Фиксация изображения
<b>4.3</b>	60

5

Анатолий и Виктория собрали разных животных для живого уголка. Для каждого животного им необходимо составить «паспорт», соответствующий положению этого животного в общей классификации организмов. Помогите ребятам записать в таблицу **слова (словосочетание)** из предложенного списка в такой последовательности, чтобы получился «паспорт» животного, изображённого на фотографии.



*Слизень лесной*

Список слов (словосочетание):

- 1) Моллюски
- 2) Слизень лесной
- 3) Слизень
- 4) Животные

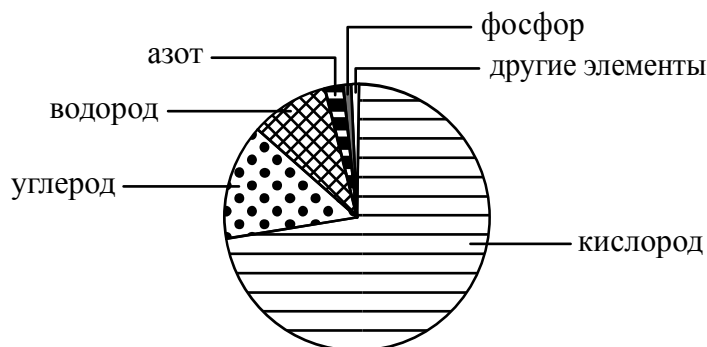


Царство	Тип	Род	Вид

5	царство – Животные тип – Моллюски род – Слизень вид – Слизень лесной ИЛИ 4132
---	---

6

На диаграмме показано процентное содержание некоторых химических элементов в клетке.



6.1. Какой из указанных на диаграмме химических элементов содержится в клетке в большем количестве, чем азот, но меньшем, чем углерод?

Ответ: \_\_\_\_\_

6.2. В результате какого основного процесса жизнедеятельности организма осуществляется поступление азота из окружающей среды в клетки животного?

Ответ: \_\_\_\_\_

6.1	Водород
-----	---------

6.2

Содержание верного ответа и указания к оцениванию (допускаются иные формулировки ответа, не искажающие его смысла)	Баллы
Правильный ответ должен содержать <u>ответ на вопрос</u> : питание	
Дан правильный ответ на вопрос	1
Ответ неправильный	0
<i>Максимальный балл</i>	<i>1</i>

7

Прочитайте текст и выполните задания.

(1)Бурый медведь – хищное животное, распространённое на территории Северной Америки и Евразии. (2)Медведь предпочитает горные леса, хотя часто встречается и на открытых местах. (3)Тело у него мощное, с высокой холкой; голова массивная с небольшими ушами и глазами; хвост короткий, едва выделяющийся из шерсти. (4)Лапы у животного сильные с мощными, невтяжными когтями длиной 8–10 см, пятипалые, стопоходящие. (5)Медведи территориальны, в связи с чем помечают границы участка запаховыми метками и «задирами» – царапинами на деревьях. (6)Бурый медведь всеядный, но рацион у него на 3/4 растительный.

7.1. В каких предложениях текста описываются признаки внешнего строения бурого медведя? Запишите номера выбранных предложений.

Ответ: \_\_\_\_\_

7.2. Сделайте описание лисицы обыкновенной по следующему плану.

А) Какую среду обитания освоила лисица?

Ответ: \_\_\_\_\_

Б) Какой признак внешнего строения лисицы указывает на её приспособленность к жизни в условиях этой среды? Ответ поясните.

Ответ: \_\_\_\_\_



В) Какие отношения складываются между медведем и лисицей в природе?

Ответ: \_\_\_\_\_



7.1

34 (в любой последовательности)

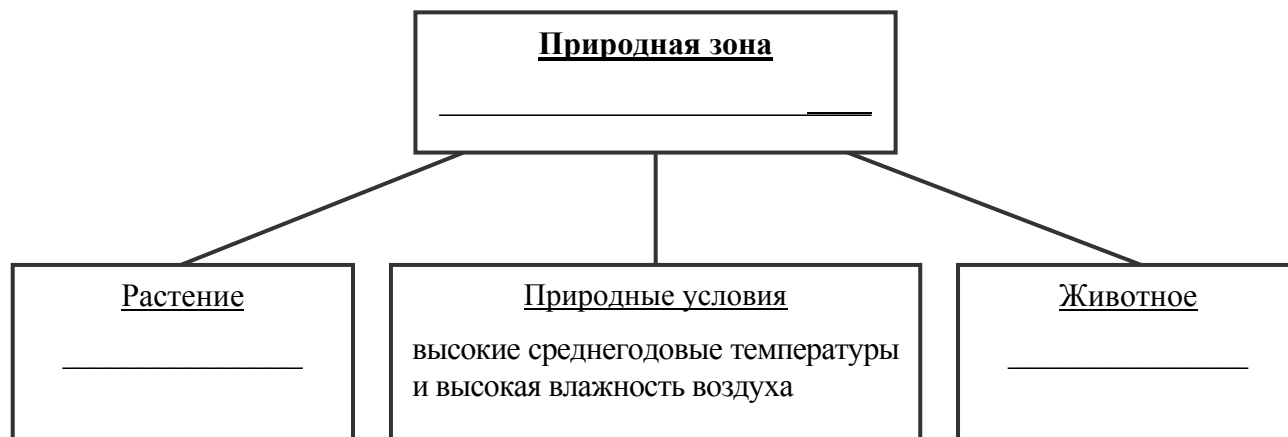
7.2

Содержание верного ответа и указания по оцениванию (допускаются иные формулировки ответа, не искажающие его смысла)	Баллы
Правильный ответ должен содержать <u>описание/признаки по трём пунктам плана</u> : А) наземно-воздушную; Б) густая шерсть – приспособление к смене температуры воздуха; ИЛИ четыре лапы – приспособление к передвижению; В) конкурентные / хищник – жертва. Элементы описания могут быть приведены в иной, близкой по смыслу формулировке	
Правильно даны ответы по трём пунктам плана	3
Правильно даны ответы по двум любым пунктам плана	2
Правильно дан ответ только по одному любому пункту плана	1
Ответ неправильный	0
<i>Максимальный балл</i>	3

8

Заполните пустые ячейки на схеме, выбрав необходимые слова и/или словосочетания из приведённого списка.

*Суслик, тайга, обыкновенный удав, ель, тундра, орхидея, глухарь, саксаул, влажный тропический лес.*



Содержание верного ответа и указания по оцениванию	Баллы
<p>Правильный ответ должен содержать <u>заполненную схему</u> с вписанными в неё названиями природной зоны, растения и животного.</p>	
Схема заполнена правильно	2
В заполнении схемы допущена одна ошибка	1
В заполнении схемы допущены две или более ошибки. ИЛИ Ответ неправильный	0
<i>Максимальный балл</i>	2

9 Как Вы думаете, какое правило устанавливается изображённым на рисунке знаком?

Напишите в ответе это правило и укажите место, где можно встретить такой знак.



Ответ: \_\_\_\_\_

\_\_\_\_\_

\_\_\_\_\_

Содержание верного ответа и указания к оцениванию (допускаются иные формулировки ответа, не искажающие его смысла)	Баллы
<p>Правильный ответ должен содержать следующие <u>элементы</u>:</p> <p>1) <u>правило</u>: здесь нельзя кормить животных;</p> <p>2) <u>указание места</u>: в сквере / парке / заповеднике / ботаническом саду / зоопарке / национальном парке.</p> <p>Правило и указание места могут быть приведены в иной, близкой по смыслу формулировке</p>	
Правильно определено и записано правило, указано место	2
Правильно определено и записано правило, место не указано	1
Правило и место не определены / определены неправильно	0
<i>Максимальный балл</i>	2

10 На фотографии изображён представитель одной из профессий, связанных с биологией. Определите эту профессию.



Ответ: \_\_\_\_\_

Напишите, какую работу выполняют люди этой профессии. Чем эта работа полезна обществу?

Ответ: \_\_\_\_\_

\_\_\_\_\_

\_\_\_\_\_

\_\_\_\_\_

<b>Критерии и указания к оцениванию</b>		<b>Баллы</b>
<b>К1</b>	<b>Определение профессии</b> <i>Принимается в качестве правильного ответа указание любой профессии, соответствующей изображению</i>	<b>1</b>
	Профессия: дрессировщик	1
	Профессия не определена в явном виде / определена неправильно	0
	<i>Если профессия в явном виде не определена / определена неправильно и по критерию К1 выставлен 0 баллов, то по всем остальным позициям оценивания выставляется 0 баллов</i>	
<b>К2</b>	<b>Пояснение характера работы</b> <i>При оценивании объём пояснения не учитывается; краткое пояснение, правильное по существу, может быть оценено максимальным баллом по данному критерию</i>	<b>1</b>
	Правильно пояснено, какую работу выполняют представители данной профессии	1
	Пояснение о том, какую работу выполняют представители данной профессии, отсутствует. ИЛИ Ответ неправильный	0
<b>К3</b>	<b>Объяснение пользы для общества</b> <i>При оценивании в качестве правильного может быть принято объяснение в любом объёме. Главное – конкретизация объяснения применительно к данной профессии</i>	<b>1</b>
	Дано уместное объяснение того, чем работа людей данной профессии полезна обществу	1
	Приведены рассуждения общего характера, не связанные с общественной значимостью данной профессии. ИЛИ Ответ неправильный	0
<i>Максимальный балл</i>		<b>3</b>

### Система оценивания выполнения всей работы

Максимальный балл за выполнение работы – **29**.

*Рекомендации по переводу первичных баллов в отметки по пятибалльной шкале*

<b>Отметка по пятибалльной шкале</b>	<b>«2»</b>	<b>«3»</b>	<b>«4»</b>	<b>«5»</b>
Первичные баллы	0–11	12–17	18–23	24–29