

ВСЕРОССИЙСКАЯ ПРОВЕРОЧНАЯ РАБОТА**БИОЛОГИЯ
11 КЛАСС****Вариант 2****Инструкция по выполнению работы**

Проверочная работа состоит из одной части и включает в себя 14 заданий. На выполнение работы по биологии отводится 1 час 30 минут (90 минут).

Ответом к заданиям является последовательность цифр, число, слово (словосочетание) или короткий свободный ответ, который записывается в отведённом для этого месте работы. В случае записи неверного ответа зачеркните его и запишите рядом новый.

При выполнении заданий Вы можете пользоваться черновиком. Записи в черновике не учитываются при оценивании работы. Советуем выполнять задания в том порядке, в котором они даны. Для экономии времени пропускайте задание, которое не удаётся выполнить сразу, и переходите к следующему. Если после выполнения всей работы у Вас останется время, Вы сможете вернуться к пропущенным заданиям.

Баллы, полученные Вами за выполненные задания, суммируются.

Постарайтесь выполнить как можно больше заданий и набрать наибольшее количество баллов.

Желаем успеха!

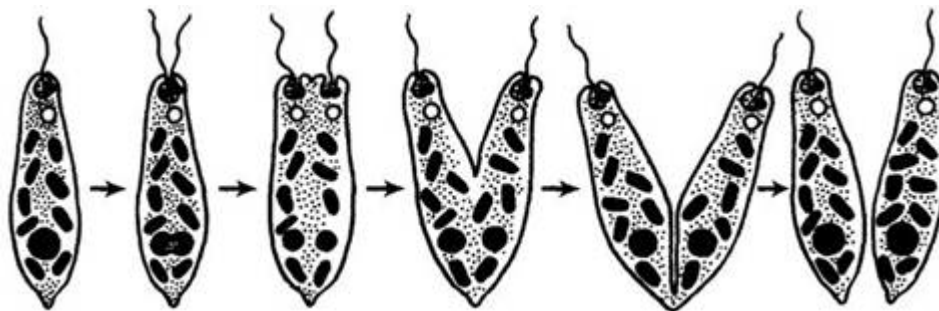
Таблица для внесения баллов участника

Номер задания	1.1	1.2	2.1	2.2	2.3	3	4	5	6.1	6.2	7	8	9	10.1	10.2	11.1	11.2	12.1	12.2	
Баллы																				

Номер задания	12.3	13	14	Сумма баллов	Отметка за работу
Баллы					

1

На рисунке изображён процесс, иллюстрирующий присущее всем живым организмам свойство воспроизведения себе подобных, обеспечивающее непрерывность и преемственность жизни.



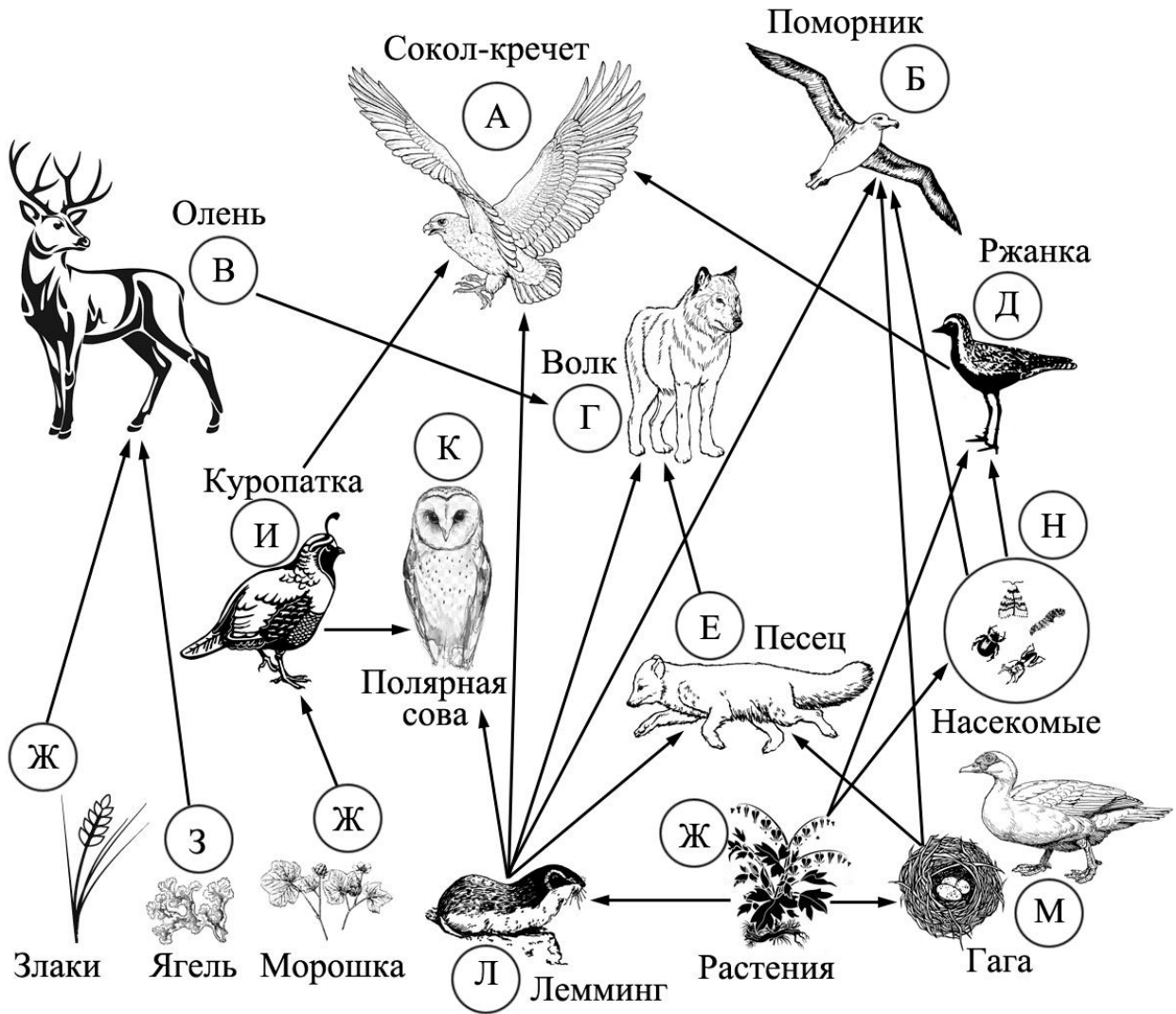
1.1. Какой тип размножения эвглени зелёной – половой или бесполой – иллюстрирует данный процесс?

Ответ: _____

1.2. Приведите пример аналогичного явления у растений.

Ответ: _____

2 Изучите фрагмент экосистемы тундры, представленный на рисунке, и выполните задания.



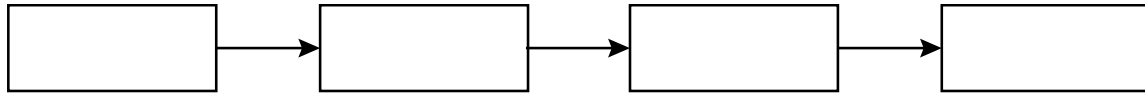
2.1. Выберите из приведённого ниже списка два понятия, которые можно использовать для экологического описания сокола-кречета.

- 1) детритофаг
- 2) хищник
- 3) консумент I порядка
- 4) консумент II или III порядка
- 5) всеядное животное

Ответ:

--	--

2.2. Составьте пищевую цепь из четырёх организмов, в которую входит песок, начиная с растений. В ответе запишите последовательность букв.

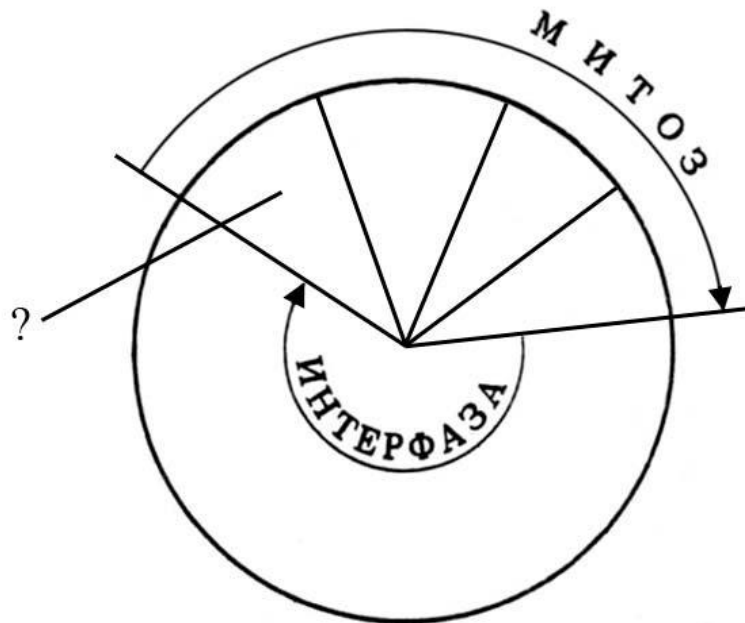


2.3. Правило гласит: «Не более 10% энергии поступает от каждого предыдущего трофического уровня к последующему». Рассчитайте величину энергии (в кДж), которая переходит на уровень поморника при чистой годовой первичной продукции экосистемы, составляющей 200 000 кДж. Поясните свои расчёты.

Ответ:

3

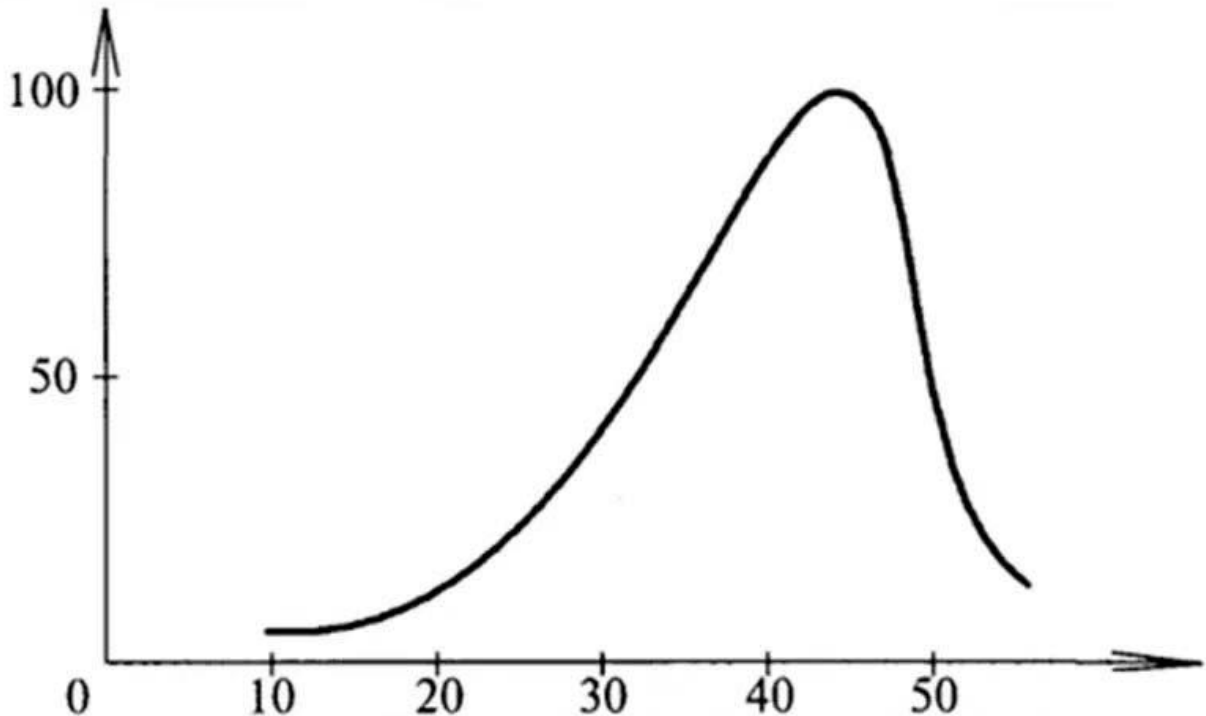
Рассмотрите рисунок, на котором представлена схема клеточного цикла. Какая его фаза обозначена вопросительным знаком?



Ответ: _____

4

Евгения изучала зависимость скорости ферментативной реакции от температуры. По результатам исследования Евгения построила график (по оси x отложена температура (в $^{\circ}\text{C}$), а по оси y – скорость ферментативной реакции (в % от максимальной)).



При какой температуре скорость реакции составляла 25% от максимальной?

Ответ: _____

5

Установите последовательность соподчинения элементов биологических систем, начиная с наименьшего.

Элементы:

- 1) фосфолипид
- 2) гифа
- 3) клетка гриба
- 4) грибница
- 5) наружная мембрана
- 6) белый гриб

Запишите в таблицу соответствующую последовательность цифр.

Ответ:

--	--	--	--	--	--	--

6

Значение витамина С для здоровья настолько велико, что даже незначительный его недостаток вызывает плохое самочувствие. Для того чтобы не испытывать проблем, взрослому человеку необходимо в сутки потреблять с пищей около 90 мг этого витамина.

Продукты	Содержание витамина С, мг/100 г продукта	Продукты	Содержание витамина С, мг/100 г продукта
Морковь	5	Яблоки	10
Помидоры	25	Смородина чёрная	200
Картофель	20	Апельсин	60
Капуста цветная	50	Салат овощной	15

6.1. Используя данные таблицы, рассчитайте количество витамина С, которое человек получил во время ужина, если в его рационе было: 120 г овощного салата, 35 г помидоров, 50 г моркови и 1 яблоко массой 130 г. Ответ округлите до целых.

Ответ: _____

6.2. Какой орган отвечает за выведение из организма излишков витамина С?

Ответ: _____

7

Определите происхождение болезней, приведённых в списке. Запишите номер каждой из болезней в списке в соответствующую ячейку таблицы. В ячейках таблицы может быть записано несколько номеров.

Список болезней человека:

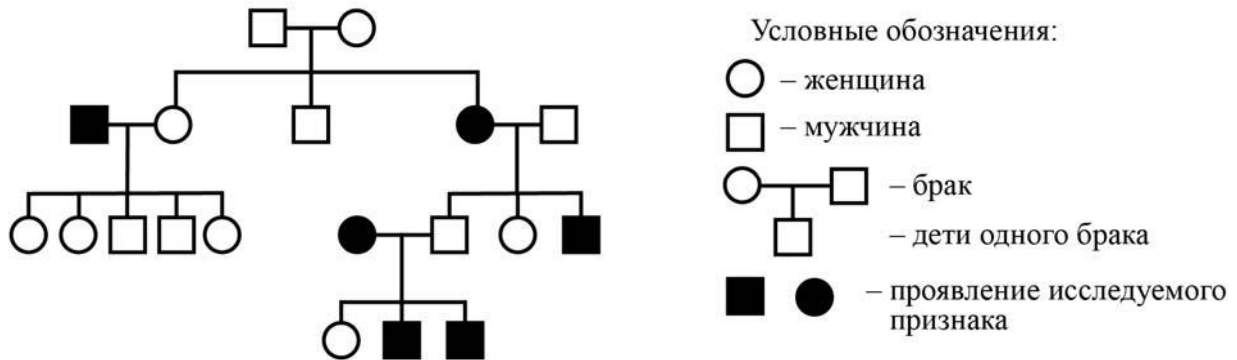
- 1) синдром Дауна
- 2) инфаркт миокарда
- 3) малярия
- 4) пищевая аллергия
- 5) грипп

Наследственное заболевание (геномное)	Приобретённое заболевание	
	Инфекционное	Неинфекционное

8

В медицинской генетике широко используется **генеалогический метод**. Он основан на составлении родословной человека и изучении наследования того или иного признака. В подобных исследованиях используются определённые обозначения. Изучите фрагмент родословного дерева одной семьи, у некоторых членов которой встречается глухонмота.

Фрагмент родословного дерева семьи



Используя предложенную схему, определите, доминантным или рецессивным является данный признак и сцеплен ли он с половыми хромосомами.

Ответ: _____

9

Сергею всегда хотелось иметь нос с горбинкой, как у папы (доминантный признак (А)). Но нос у него прямой, как у мамы. Определите генотипы членов семьи по указанному признаку. Ответы запишите в таблицу.



Мать	Отец	Сын

10

Олег решил сдать кровь в качестве донора. При заборе крови выяснилось, что у Олега вторая группа. Олег знает, что у его матери третья группа крови.

		Группа крови отца				
		I (0)	II (A)	III (B)	IV (AB)	
Группа крови матери	I (0)	I (0)	II (A) I (0)	III (B) I (0)	II (A) III (B)	Группа крови ребёнка
	II (A)	II (A) I (0)	II (A) I (0)	Любая	II (A), III (B) IV (AB)	
	III (B)	III (B) I (0)	Любая	III (B) I (0)	II (A), III (B) IV (AB)	
	IV (AB)	II (A) III (B)	II (A), III (B) IV (AB)	II (A), III (B) IV (AB)	II (A), III (B) IV (AB)	

10.1. Какая группа крови может быть у отца Олега?

Ответ: _____

10.2. Руководствуясь правилами переливания крови, определите, может ли мать Олега быть донором крови для него.

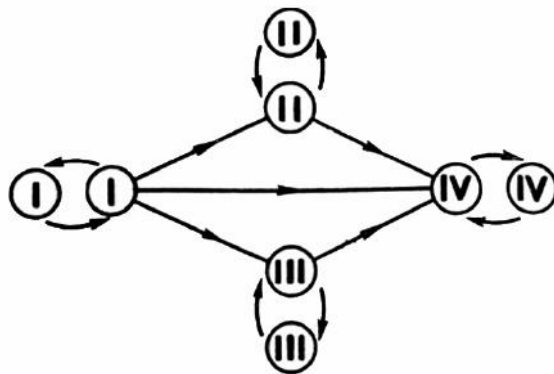


Рисунок. Правила переливания крови

Ответ: _____

11

Рассмотрите рисунок беспозвоночного животного.



11.1. К какому классу животных оно относится?

Ответ: _____

11.2. По какому признаку определяется принадлежность животного к этому классу? Каково значение этого животного в природе?

Ответ: _____

12

Фрагмент транскрибируемой цепи молекулы ДНК имеет следующую последовательность:

АТААТГГАТГТТЦЦГ

Определите последовательность участка иРНК, матрицей для синтеза которого послужил этот фрагмент ДНК, и аминокислотную последовательность белка, которая кодируется этим фрагментом ДНК. При выполнении задания воспользуйтесь правилом комплементарности и таблицей генетического кода.

Таблица генетического кода (и-РНК)

Первое основание	Второе основание				Третье основание
	У	Ц	А	Г	
У	Фен	Сер	Тир	Цис	У
	Фен	Сер	Тир	Цис	Ц
	Лей	Сер	—	—	А
	Лей	Сер	—	Три	Г
Ц	Лей	Про	Гис	Арг	У
	Лей	Про	Гис	Арг	Ц
	Лей	Про	Глн	Арг	А
	Лей	Про	Глн	Арг	Г
А	Иле	Тре	Асн	Сер	У
	Иле	Тре	Асн	Сер	Ц
	Иле	Тре	Лиз	Арг	А
	Мет	Тре	Лиз	Арг	Г
Г	Вал	Ала	Асп	Гли	У
	Вал	Ала	Асп	Гли	Ц
	Вал	Ала	Глу	Гли	А
	Вал	Ала	Глу	Гли	Г

Правила пользования таблицей

Первый нуклеотид в триплете берётся из левого вертикального ряда, второй – из верхнего горизонтального ряда и третий – из правого вертикального. Там, где пересекутся линии, идущие от всех трёх нуклеотидов, и находится искомая аминокислота.

Ответ:

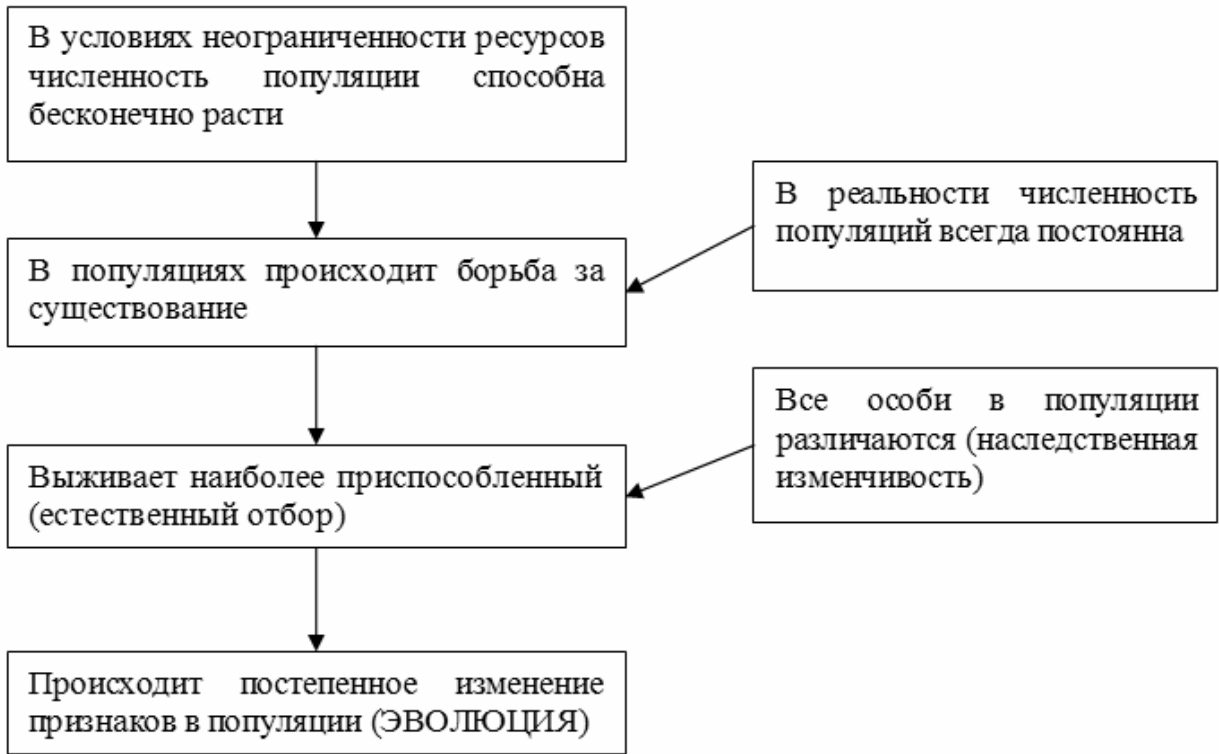
12.1 иРНК:

12.2 Белок:

12.3. При расшифровке генома пшеницы было установлено, что во фрагменте молекулы ДНК доля тимина составляет 30%. Пользуясь правилом Чаргаффа, описывающим количественные соотношения между различными типами азотистых оснований в ДНК ($A = T, G = C$), рассчитайте количество (в %) в этой пробе нуклеотидов с цитозином.

Ответ:

13 Современную эволюционную теорию можно представить в виде следующей схемы.



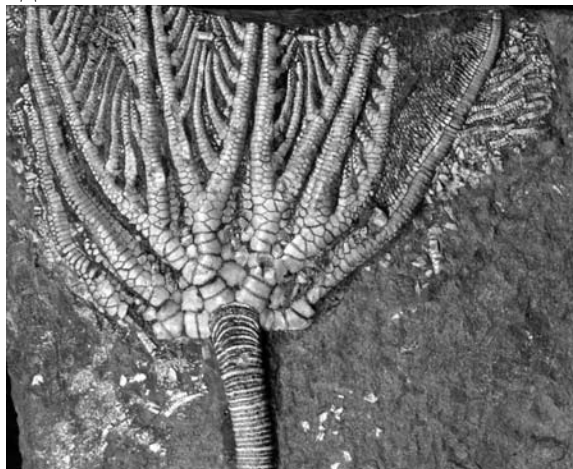
Объясните, руководствуясь этой схемой, формирование однотонной камуфляжной окраски у предков современного льва.



Ответ: _____

14

На фотографии представлена окаменелость криноидеи (морской лилии), датируемая примерно 200 млн лет назад.



Используя фрагмент геохронологической таблицы, определите эру и период, в которых обитало данное животное. Какие представители хордовых достигли расцвета в этом периоде?

Геохронологическая таблица

ЭРА		Период и продолжительность (в млн лет)	Животный и растительный мир
Название и продолжительность (в млн лет)	Начало (млн лет назад)		
Кайнозойская, 67	67	Антропоген, 1,5	Появление и развитие человека. Формирование существующих растительных сообществ. Животный мир принял современный облик
		Неоген, 23,5	Господство млекопитающих и птиц
		Палеоген, 42	Появление хвостатых лемуринов, позднее – парапитеков, дриопитеков. Бурный расцвет насекомых. Продолжается вымирание крупных пресмыкающихся. Исчезают многие группы головоногих моллюсков. Господство покрытосеменных растений
Мезозойская, 163	230	Мел, 70	Появление высших млекопитающих и настоящих птиц, хотя зубастые птицы ещё распространены. Преобладают костистые рыбы. Сокращение многообразия папоротников и голосеменных растений. Появление и распространение покрытосеменных растений
		Юра, 58	Появление первых птиц, примитивных млекопитающих, расцвет динозавров. Господство голосеменных. Процветание головоногих моллюсков
		Триас, 35	Начало расцвета пресмыкающихся. Появление костистых рыб

Палеозойская, 295	Нет точных данных	Пермь, 55	Вымирание трилобитов. Возникновение зверозубых пресмыкающихся. Исчезновение каменноугольных лесов
		Карбон, 63	Расцвет земноводных. Появление первых пресмыкающихся. Характерно разнообразие насекомых. Расцвет гигантских хвощей, плаунов, древовидных папоротников
		Девон, 60	Быстрая эволюция рыб. В позднем девоне многие группы древних рыб вымерли. Суша подверглась нашествию множества членистоногих. Появились первые земноводные. Появились споровые хвощи и плауны
		Силур, 25	Происходит активное рифостроительство. Распространены ракоскорпионы. Растения заселяют берега водоёмов
		Ордовик, 42	Множество бесчелюстных рыб. Появляются различные виды водорослей. В конце появляются первые наземные растения
		Кембрий, 56	В ходе грандиозного эволюционного взрыва возникло большинство современных типов животных. В океанах и морях многообразие водорослей

Эра: _____

Период: _____



Хордовые, получившие расцвет: _____