

**Проверочная работа  
по БИОЛОГИИ**

**5 КЛАСС**

**Вариант 2**

**Инструкция по выполнению работы**

На выполнение работы по биологии даётся 45 минут. Работа включает в себя 10 заданий.

Ответы на задания запишите в поля ответов в тексте работы. В случае записи неверного ответа зачеркните его и запишите рядом новый.

При выполнении работы не разрешается пользоваться учебником, рабочими тетрадями и другим справочным материалом.

При необходимости можно пользоваться черновиком. Записи в черновике проверяться и оцениваться не будут.

Советуем выполнять задания в том порядке, в котором они даны. В целях экономии времени пропускайте задание, которое не удаётся выполнить сразу, и переходите к следующему. Если после выполнения всей работы у Вас останется время, то Вы сможете вернуться к пропущенным заданиям.

***Желаем успеха!***

*Таблица для внесения баллов участника*

Номер задания	1.1	1.2	1.3	2.1	2.2	3.1	3.2	4.1	4.2	4.3	5	6.1	6.2	7.1	7.2	8	9	10 К1	10 К2	10 К3	Сумма баллов	Отметка за работу
Баллы																						

1

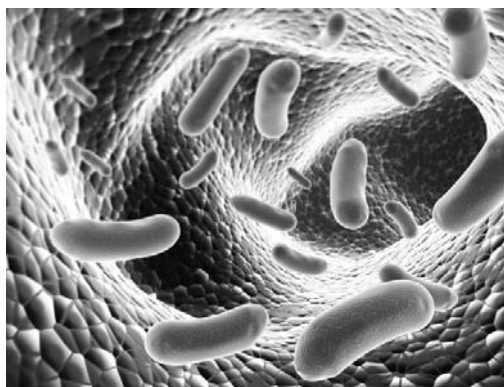
Рассмотрите фотографии с изображением представителей различных объектов природы.

1.1. Подпишите их названия, используя слова из предложенного списка: *бактерии, грибы, растения.*



А. \_\_\_\_\_

Б. \_\_\_\_\_



В. \_\_\_\_\_

1.2. Два из изображённых на фотографиях объекта объединены общим признаком. Выпишите название объекта, «выпадающего» из общего ряда. Объясните свой выбор.

Ответ. \_\_\_\_\_

1.3. В приведённом ниже списке даны характеристики объектов живой природы. Все они, за исключением одной, относятся к характеристикам объекта, изображённого в задании 1.1 над буквой А. Выпишите эту характеристику, которая «выпадает» из общего ряда. Объясните свой выбор.

*Неограниченный рост, активный образ жизни, клеточное строение, размножение спорами.*

Ответ. \_\_\_\_\_

2

2.1. В организме морской свинки происходит процесс, при котором в воздух выделяется углекислый газ. Найдите в приведённом ниже списке и запишите название этого процесса.

*Дыхание, питание, транспорт веществ, раздражимость.*

Ответ. \_\_\_\_\_

2.2. В чём заключается значение этого процесса для животного?

Ответ. \_\_\_\_\_

3

3.1. Выберите из приведенного ниже списка два примера оборудования, которые следует использовать для исследования влияния аквариумных рыбок на аквариумные растения в лаборатории.

Список приборов:

- 1) линейка
- 2) световой микроскоп
- 3) мерный цилиндр
- 4) видеокамера
- 5) ботаническая папка

Запишите в таблицу номера выбранных примеров оборудования.

Ответ.

--	--

3.2. Знаниями в области какой биологической науки Вы воспользуетесь, проводя такое исследование?

Ответ. \_\_\_\_\_

4

4.1. Яна на уроке изучала устройство микроскопа и делала соответствующие подписи к рисунку. Какую деталь микроскопа на рисунке она обозначила буквой А?




Ответ. \_\_\_\_\_

4.2. Какую функцию выполняет эта часть микроскопа при работе с ним?

Ответ. \_\_\_\_\_

4.3. Яна рассмотрела клетки чешуи лука под микроскопом, на котором было указано:

- увеличение объектива – 40;
- увеличение окуляра – 10.

Какое увеличение даёт данный микроскоп?

Ответ. \_\_\_\_\_

5

Ольга и Сергей собрали образцы растений и подготовили их для гербария. Для каждого растения им необходимо составить «паспорт», соответствующий положению этого растения в общей классификации организмов. Помогите ребятам записать в таблицу **слова (словосочетание)** из предложенного списка в такой последовательности, чтобы получился «паспорт» растения, изображённого на фотографии.



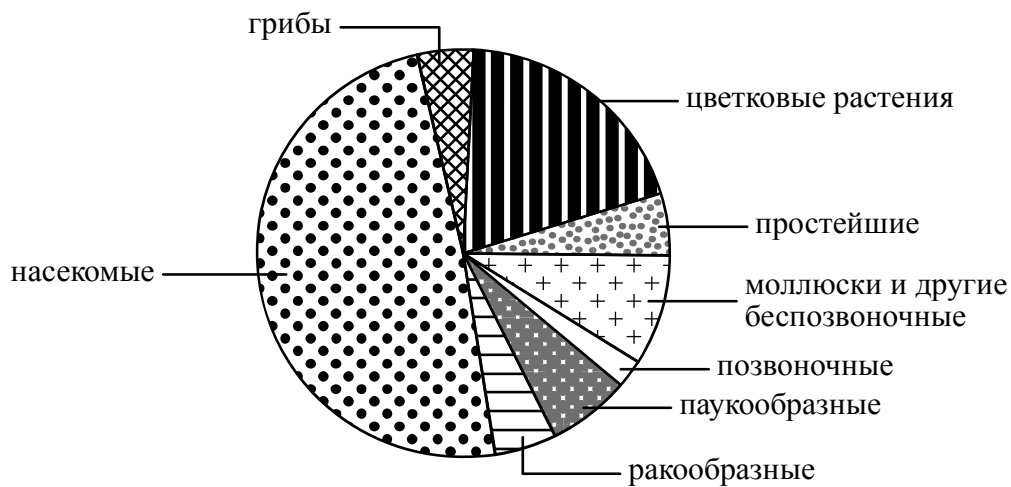
*Туя западная*

Список слов (словосочетание):

- 1) Растения
- 2) Голосеменные
- 3) Туя
- 4) Туя западная

Царство	Отдел	Род	Вид

6 На диаграмме показано соотношение количества видов разных систематических групп.



6.1. Какая из указанных систематических групп представлена наибольшим разнообразием видов?

Ответ. \_\_\_\_\_

6.2. Какую отличительную особенность внутреннего строения имеют представители позвоночных?

Ответ. \_\_\_\_\_

\_\_\_\_\_

7

Прочитайте текст и выполните задания.

(1)Северный олень – животное средних размеров, туловище удлинённое, шея из-за сильной оброслости кажется толстой и массивной, ноги относительно короткие. (2)Рога имеются у самцов и самок (единственный случай в семействе). (3)Взрослые самцы сбрасывают рога в ноябре–декабре по окончании периода спаривания; молодые животные – в апреле–мае; самки – в мае–июне после отела. (4)Линька происходит один раз в год, длится с апреля по август. (5)Наибольшее число северных оленей погибает от волков. (6)В пищевой рацион оленей входят лишайники, разнообразные растительные корма, а в меньшем количестве веточные корма (что сближает его с кабаргой).

7.1. В каких предложениях текста описывается внешнее строение северного оленя? Запишите номера выбранных предложений.

Ответ. \_\_\_\_\_

7.2. Сделайте описание кабарги по следующему плану.

А) Какую среду обитания освоила кабарга?

Ответ. \_\_\_\_\_

Б) Какой признак внешнего строения кабарги указывает на её приспособленность к жизни в условиях этой среды? Ответ поясните.

Ответ. \_\_\_\_\_

\_\_\_\_\_

\_\_\_\_\_

В) Какие отношения складываются между кабаргой и северным оленем в естественных экосистемах?

Ответ. \_\_\_\_\_



8

Заполните пустые ячейки на схеме, выбрав необходимые слова и/или словосочетания из приведённого списка.

*Верблюд, тайга, саксаул, ель, тундра, карликовая ива, северный олень, глухарь, степь.*



9

Как Вы думаете, какое правило устанавливается изображённым на рисунке знаком?

Напишите в ответе это правило и укажите место, где можно встретить такой знак.



Ответ. \_\_\_\_\_  
 \_\_\_\_\_  
 \_\_\_\_\_  
 \_\_\_\_\_

10

На фотографии изображён представитель одной из профессий, связанных с биологией. Определите эту профессию.



Ответ. \_\_\_\_\_

Напишите, какую работу выполняют люди этой профессии. Чем эта работа полезна обществу?

Ответ. \_\_\_\_\_

\_\_\_\_\_

\_\_\_\_\_

\_\_\_\_\_

\_\_\_\_\_