

**Проверочная работа**  
**по предмету «ОКРУЖАЮЩИЙ МИР»**

**4 класс**  
**Вариант 1**

**Инструкция по выполнению работы**

На выполнение работы по предмету «Окружающий мир» даётся 45 минут. Работа состоит из двух частей и включает в себя 10 заданий.

Ответы на задания запиши в поле ответа в тексте работы.

При выполнении работы не разрешается пользоваться учебником, рабочими тетрадями и другим справочным материалом.

Советуем выполнять задания в том порядке, в котором они даны. Для экономии времени пропускай задание, которое не удаётся выполнить сразу, и переходи к следующему. Постарайся выполнить как можно больше заданий.

***Желаем успеха!***

*Таблица для внесения баллов участника*

Номер задания	1	2	3.1	3.2	3.3	4	5	6.1	6.2	6.3	7.1	7.2	8 К1	8 К2	8 К3	9(1)	9(2)	9(3)
Баллы																		

10.1	10.2 К1	10.2 К2	10.2 К3	Сумма баллов	Отметка за работу

## Часть 1

1

Рассмотри рисунок, на котором изображён спортивный магазин. Рупор может быть изготовлен из пластмассы. Он отмечен на рисунке стрелкой с соответствующей надписью.

Покажи на рисунке стрелкой любой предмет (любую деталь) из ткани и любой предмет (любую деталь) из металла. Подпиши название соответствующего материала рядом с каждой стрелкой.



2

На интернет-сайтах погоды можно встретить подобные таблицы. Внимательно изучи прогноз погоды на трое суток.

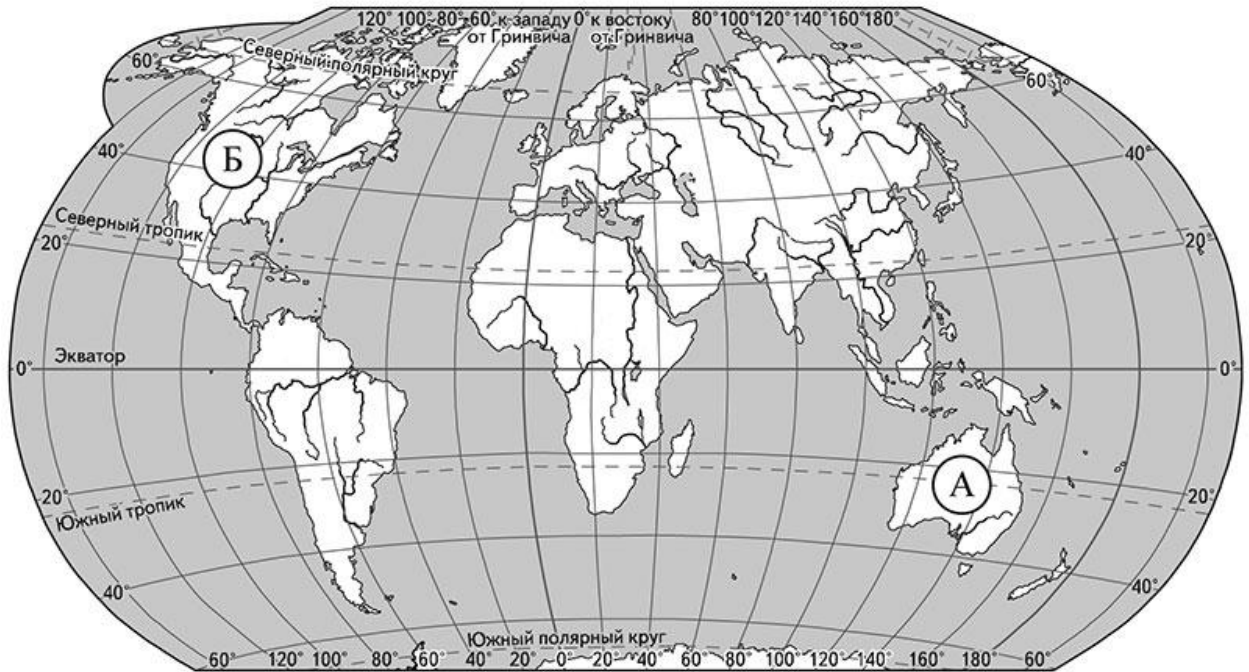
	Понедельник, 20 июля				Вторник, 21 июля				Среда, 22 июля			
	Ночь	Утро	День	Вечер	Ночь	Утро	День	Вечер	Ночь	Утро	День	Вечер
Облачность и атмосферные осадки												
Температура воздуха, °С	26	28	29	27	26	28	28	27	26	27	29	29
Ветер												
	В	В	СВ	СВ	В	В	В	В	СВ	В	В	В
Влажность воздуха, %	78	70	62	70	79	72	67	78	78	75	72	73

Выбери верные утверждения об ожидаемой погоде на эти трое суток и запиши в строку ответа их номера.

- 1) В понедельник днём будет облачно, ожидается дождь.
- 2) Температура воздуха во вторник не превысит 27 °С.
- 3) В течение трёх суток будет дуть восточный либо северо-восточный ветер.
- 4) В среду влажность воздуха ожидается выше 70%.

Ответ: \_\_\_\_\_

3. Рассмотрни карту мира. На ней буквами А и Б отмечены два материка.



3.1. Запиши название каждого материка в отведённое для этого поле.



Название материка (Б):

\_\_\_\_\_

Название материка (А):

\_\_\_\_\_

3.2. На следующей странице представлены фотографии *утконоса*, *кенгуру*, *койота* и *скунса*. Запиши название каждого из этих животных рядом с номером фотографии, на которой оно изображено.



1) \_\_\_\_\_ 2) \_\_\_\_\_

3) \_\_\_\_\_ 4) \_\_\_\_\_

3.3. Какие из этих животных обитают в естественной среде (не в зоопарке) на материке А, а какие – на материке Б? Запиши в таблицу **номера** фотографий с изображением этих животных.

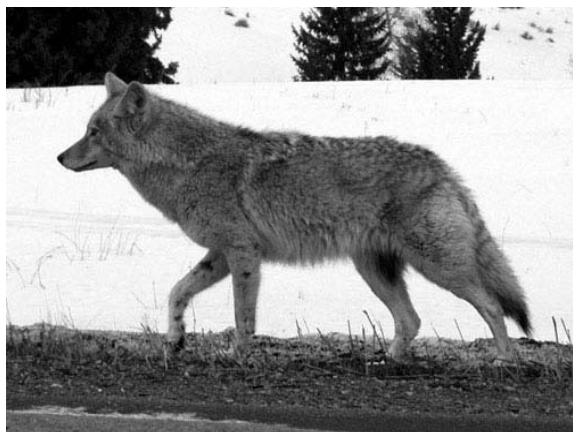


Ответ:

Материк	А	Б
Животные		



1)



2)

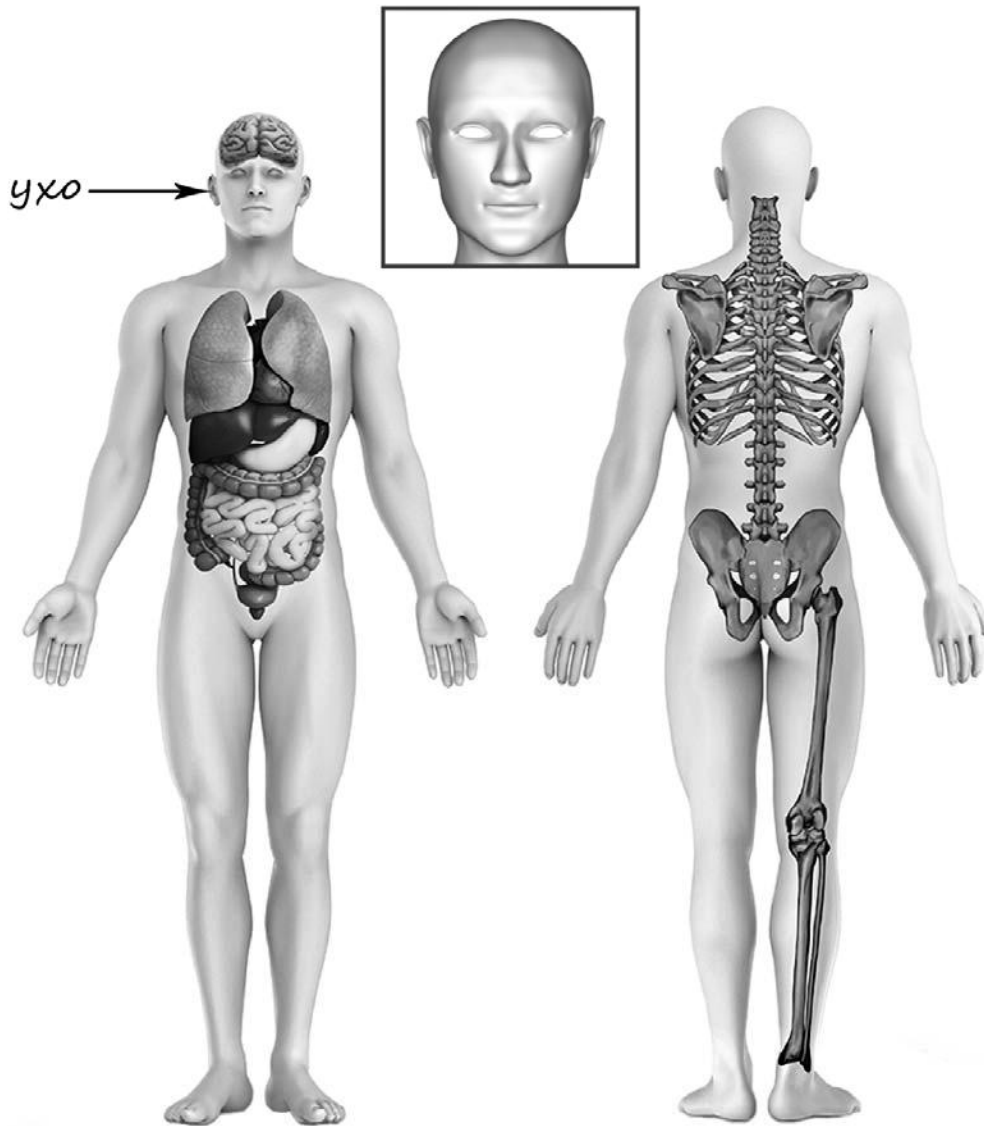


3)



4)

4) Рассмотрй изображение человека. Покажи стрелками и подпиши *бедро*, *лопатку* и *переносицу* человека так, как показано на примере.



5) Составь два правила сохранения здоровья и правильного поведения человека из приведённых частей фраз: для этого к каждой позиции первого столбца подбери соответствующую позицию из второго столбца.

**Начало фразы**

**Продолжение фразы**

- |  |   |
|--|---|
| <p>А) Чтобы избежать укуса змеи во время похода в лес,</p> <p>Б) Чтобы во время купания в море тебя не ужалила медуза,</p> | <p>1) старайся не купаться после шторма.</p> <p>2) надевай плотные брюки и высокие сапоги.</p> <p>3) надевай ласты и маску.</p> |
|--|---|

Запиши в таблицу выбранные цифры под соответствующими буквами.

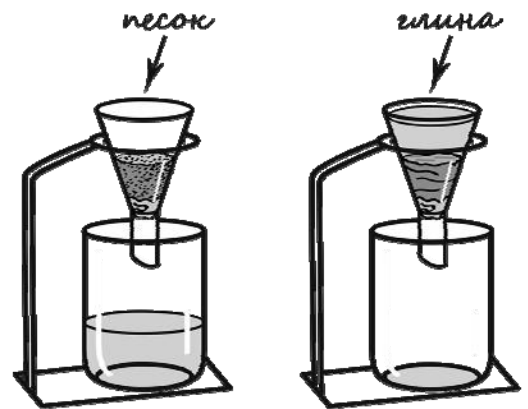


Ответ:

Начало фразы	А	Б
Продолжение фразы		

6

Маша решила сравнить скорость прохождения воды через слой песка и слой глины. Для этого она взяла два одинаковых стеклянных стакана, две воронки и бумажные салфетки. Из бумажных салфеток Маша изготовила фильтры и положила их в воронки. Затем она насыпала в одну из воронок две столовые ложки речного песка, а в другую – столько же истолчённой глины и поставила под каждую воронку стакан. В каждую воронку она налила по 50 мл холодной водопроводной воды и стала наблюдать за появлением воды в каждом из стаканов.



6.1. Сравни условия прохождения воды в двух воронках в описанном эксперименте. Подчеркни в каждой строке одно из выделенных слов.

Налитое в воронки количество воды: **одинаковое / различное**

Вещества, через которые проходит вода в воронках: **одинаковые / различные**

6.2. Какие измерения и сравнения нужно провести Маше, чтобы сравнить скорость прохождения воды через слой песка и глины?

Ответ: \_\_\_\_\_  
 \_\_\_\_\_

6.3. Если Маша захочет сравнить скорости прохождения горячей и холодной воды через слой почвы, какой эксперимент ей нужно провести? Опиши этот эксперимент.

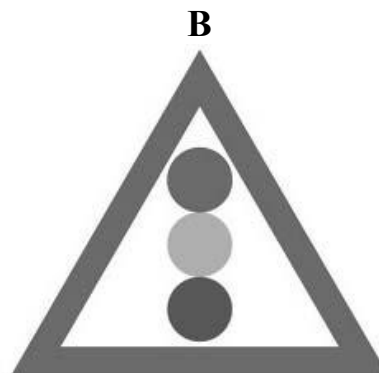
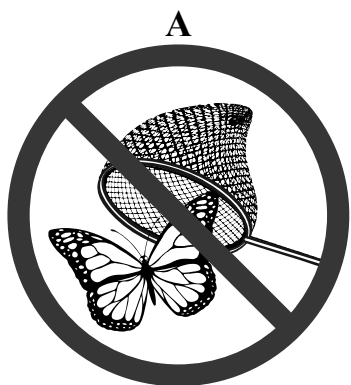
Ответ: \_\_\_\_\_  
 \_\_\_\_\_  
 \_\_\_\_\_  
 \_\_\_\_\_  
 \_\_\_\_\_

**Часть 2**

*При выполнении заданий 7–10 последовательно отвечай на каждый из представленных вопросов. Ответы записывай чётко и разборчиво, соблюдая нормы речи.*

7

Рассмотри знаки, изображённые на рисунках, и ответь на вопросы.



7.1. Какой из этих знаков можно встретить у входа в поликлинику?

Ответ.

Какое правило отражает этот знак?

Ответ: \_\_\_\_\_  
 \_\_\_\_\_

7.2. Какие правила отражают два других знака? Запиши ответы в таблицу.

ЗНАК	ПРАВИЛО



8

На фотографиях изображены предметы, с которыми работают представители определённых профессий.

Выбери одну из фотографий и запиши букву, под которой она приведена. Представители какой профессии работают с изображённым(-и) на выбранной фотографии предметом(-ами)? Если ты знаешь много профессий, представители которых работают с выбранным(-и) тобой предметом(-ами), назови любую из них. Какую работу выполняют люди этой профессии? Чем работа людей этой профессии полезна обществу?

А)



Б)



В)



Выбранная фотография:

Ответ: \_\_\_\_\_

\_\_\_\_\_

\_\_\_\_\_

\_\_\_\_\_

\_\_\_\_\_

\_\_\_\_\_

9

Каждый год в третье воскресенье июня в нашей стране отмечается День медицинского работника.

2005

Январь							Февраль							Март							Апрель									
ПН	ВТ	СР	ЧТ	ПТ	СБ	ВС	ПН	ВТ	СР	ЧТ	ПТ	СБ	ВС	ПН	ВТ	СР	ЧТ	ПТ	СБ	ВС	ПН	ВТ	СР	ЧТ	ПТ	СБ	ВС			
					1	2		1	2	3	4	5	6		1	2	3	4	5	6					1	2	3			
3	4	5	6	7	8	9	7	8	9	10	11	12	13	7	8	9	10	11	12	13	4	5	6	7	8	9	10			
10	11	12	13	14	15	16	14	15	16	17	18	19	20	14	15	16	17	18	19	20	11	12	13	14	15	16	17			
17	18	19	20	21	22	23	21	22	23	24	25	26	27	21	22	23	24	25	26	27	18	19	20	21	22	23	24			
24	25	26	27	28	29	30	28							28	29	30	31				25	26	27	28	29	30				
31																														
Май							Июнь							Июль							Август									
ПН	ВТ	СР	ЧТ	ПТ	СБ	ВС	ПН	ВТ	СР	ЧТ	ПТ	СБ	ВС	ПН	ВТ	СР	ЧТ	ПТ	СБ	ВС	ПН	ВТ	СР	ЧТ	ПТ	СБ	ВС			
						1			1	2	3	4	5					1	2	3		1	2	3	4	5	6	7		
2	3	4	5	6	7	8	6	7	8	9	10	11	12	4	5	6	7	8	9	10	8	9	10	11	12	13	14			
9	10	11	12	13	14	15	13	14	15	16	17	18	19	11	12	13	14	15	16	17	15	16	17	18	19	20	21			
16	17	18	19	20	21	22	20	21	22	23	24	25	26	18	19	20	21	22	23	24	22	23	24	25	26	27	28			
23	24	25	26	27	28	29	27	28	29	30				25	26	27	28	29	30	31	29	30	31							
30	31																													
Сентябрь							Октябрь							Ноябрь							Декабрь									
ПН	ВТ	СР	ЧТ	ПТ	СБ	ВС	ПН	ВТ	СР	ЧТ	ПТ	СБ	ВС	ПН	ВТ	СР	ЧТ	ПТ	СБ	ВС	ПН	ВТ	СР	ЧТ	ПТ	СБ	ВС			
				1	2	3	4						1	2			1	2	3	4	5	6					1	2	3	4
5	6	7	8	9	10	11	3	4	5	6	7	8	9	7	8	9	10	11	12	13	5	6	7	8	9	10	11			
12	13	14	15	16	17	18	10	11	12	13	14	15	16	14	15	16	17	18	19	20	12	13	14	15	16	17	18			
19	20	21	22	23	24	25	17	18	19	20	21	22	23	21	22	23	24	25	26	27	19	20	21	22	23	24	25			
26	27	28	29	30			24	25	26	27	28	29	30	28	29	30					26	27	28	29	30	31				

Обведи этот день в календаре.

Запиши, какого числа отмечался День медицинского работника в 2005 году.

Ответ: \_\_\_\_\_

Почему медицинские работники пользуются большим уважением у всех людей? (Напиши ответ объёмом до пяти предложений.)

Ответ: \_\_\_\_\_

\_\_\_\_\_

\_\_\_\_\_

\_\_\_\_\_

\_\_\_\_\_

\_\_\_\_\_

\_\_\_\_\_

10

10.1. Запиши название региона: республики, или области, или края, или автономного округа, в котором ты живёшь.

Ответ: \_\_\_\_\_

Как называется главный город твоего региона?

Ответ: \_\_\_\_\_

10.2. В какой природной зоне расположен твой регион?

Ответ: \_\_\_\_\_

Какие музеи находятся в твоём регионе (укажи не менее двух музеев)? Напиши о своём посещении одного из этих музеев (какие экспонаты там представлены, что тебя больше всего заинтересовало, что понравилось).

Ответ: \_\_\_\_\_

\_\_\_\_\_

\_\_\_\_\_

\_\_\_\_\_

\_\_\_\_\_

\_\_\_\_\_

\_\_\_\_\_

\_\_\_\_\_

\_\_\_\_\_

\_\_\_\_\_

\_\_\_\_\_

\_\_\_\_\_