

Проверочная работа
по предмету «ОКРУЖАЮЩИЙ МИР»

4 класс
Вариант 2

Инструкция по выполнению работы

На выполнение работы по предмету «Окружающий мир» даётся 45 минут. Работа состоит из двух частей и включает в себя 10 заданий.

Ответы на задания запиши в поле ответа в тексте работы.

При выполнении работы не разрешается пользоваться учебником, рабочими тетрадями и другим справочным материалом.

Советуем выполнять задания в том порядке, в котором они даны. Для экономии времени пропускай задание, которое не удаётся выполнить сразу, и переходи к следующему. Постарайся выполнить как можно больше заданий.

Желаем успеха!

Таблица для внесения баллов участника

Номер задания	1	2	3.1	3.2	3.3	4	5	6.1	6.2	6.3	7.1	7.2	8 К1	8 К2	8 К3	9(1)	9(2)	9(3)
Баллы																		

10.1	10.2 К1	10.2 К2	10.2 К3	Сумма баллов	Отметка за работу

Часть 1

1

Рассмотри рисунок, на котором изображены предметы с садового участка. Цветочный горшок может быть изготовлен из глины. Он отмечен на рисунке стрелкой с соответствующей надписью.

Покажи на рисунке стрелкой любой предмет (любую деталь) из дерева и любой предмет (любую деталь) из пластика. Подпиши название соответствующего материала рядом с каждой стрелкой.



2 На интернет-сайтах погоды можно встретить подобные таблицы. Изучи прогноз погоды на трое суток по приведённой ниже таблице.

	Вторник, 10 июня				Среда, 11 июня				Четверг, 12 июня			
	Ночь	Утро	День	Вечер	Ночь	Утро	День	Вечер	Ночь	Утро	День	Вечер
Облачность и атмосферные осадки												
Температура воздуха, °С	13	14	18	14	12	14	17	15	12	13	17	13
Направление ветра												
	ЮВ	ЮВ	В	Ю	ЮВ	Ю	Ю	СЗ	СЗ	СЗ	СЗ	З
Влажность воздуха, %	91	89	88	85	86	84	83	81	89	88	85	81

Выбери верные утверждения об ожидаемой погоде на эти трое суток и запиши в строку ответа их номера.

- 1) В течение трёх суток ожидается ясная солнечная погода без осадков.
- 2) Во вторник днём будет самая высокая температура воздуха за все трое суток.
- 3) В четверг будет преобладать северо-западный ветер.
- 4) На протяжении всех трёх суток влажность воздуха не превысит 83%.

Ответ: _____

3

Рассмотри карту России. На ней буквами А и Б отмечены две природные зоны.



3.1. Запиши название каждой природной зоны в отведённое для этого поле.

Название природной зоны (А):

Название природной зоны (Б):

3.2. На следующей странице представлены фотографии *рыси*, *суслика*, *лиственницы* и *ковыля*. Запиши название каждого из этих животных и растений рядом с номером фотографии, на которой оно изображено.

1) _____ 2) _____

3) _____ 4) _____

3.3. Какие из этих животных обитают и какие растения произрастают в естественной среде (не в зоопарке и не в ботаническом саду) на территории природной зоны А, а какие – природной зоны Б? Запиши **номера** фотографий с изображением этих животных и растений в таблицу под соответствующими буквами.

Ответ:

Природная зона	А	Б
Животные и растения		



1)



2)



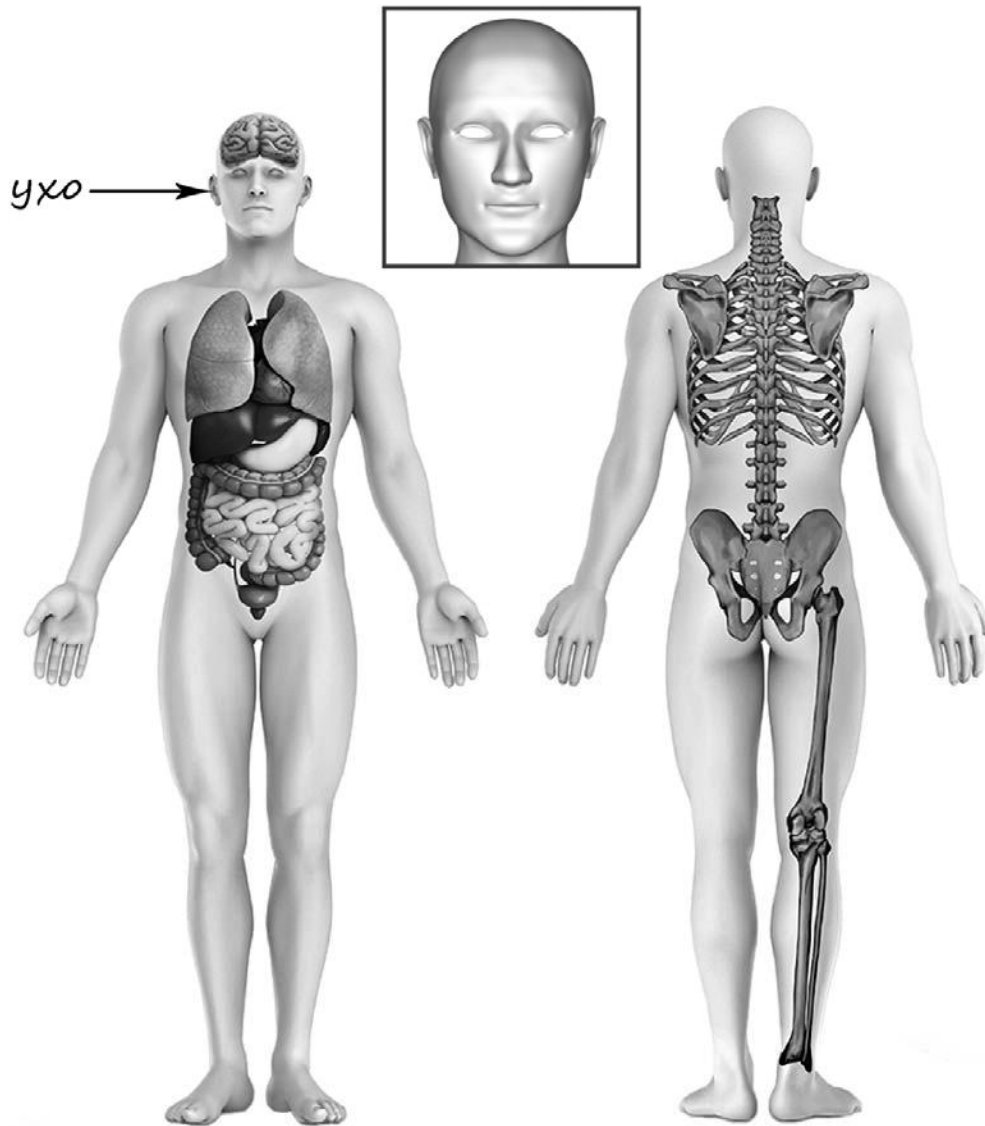
3)



4)

4

Рассмотри изображение человека. Покажи стрелками и подпиши *висок*, *колени* и *позвоночник* человека так, как показано на примере.



5

Если правильно подобрать к началу каждой фразы из первого столбца продолжение фразы из второго столбца, то получится правило, помогающее человеку сохранить здоровье и жизнь. Составь два правила из приведённых частей фраз: для этого к каждой позиции первого столбца подбери соответствующую позицию из второго столбца.

Начало фразы

- А) Чтобы избежать отравления,
Б) Чтобы не потеряться и не заблудиться в лесу,

Продолжение фразы

- 1) не ходи туда без сопровождения взрослых.
2) не ешь незнакомые ягоды или плоды.
3) дыши плавно, не делай резких глубоких вдохов.

Запиши в таблицу выбранные цифры под соответствующими буквами.

Ответ:

Начало фразы	А	Б
Продолжение фразы		

6

При засушивании фруктов влага из них испаряется, и фрукты теряют вес. Артём решил провести опыт с засушиванием яблок. Он взял несколько яблок, нарезал их одинаковыми по толщине кусочками и разделил на две одинаковые по весу части. Одну часть нарезанных яблок Артём положил на первый поднос, а другую – на второй. Подносы он поставил в комнате рядом друг с другом, первый из подносов накрыл марлей, а второй оставил открытым. Кусочки яблок на обоих подносах Артём регулярно переворачивал.

6.1. Сравни условия засушивания яблок на первом и втором подносах в описанном опыте. Подчеркни в каждой строке одно из выделенных слов.

Исходный вес яблок на подносах:

одинаковый / различный

Толщина кусочков яблок на подносах:

одинаковая / различная

Условия, в которых находятся яблоки на подносах:

одинаковые / различные

6.2. Какие измерения и сравнения надо проводить Артёму, чтобы выяснить, влияет ли укрывание марлей на скорость засушивания яблок?

Ответ: _____

6.3. Перед обработкой из яблок иногда вырезают сердцевину. Если бы Артём захотел выяснить, влияет ли предварительное вырезание сердцевины яблок на скорость их засушивания, с помощью какого опыта он мог бы это сделать? Опиши этот опыт.

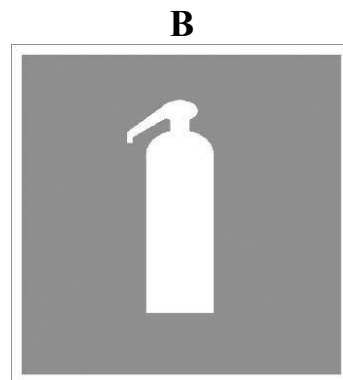
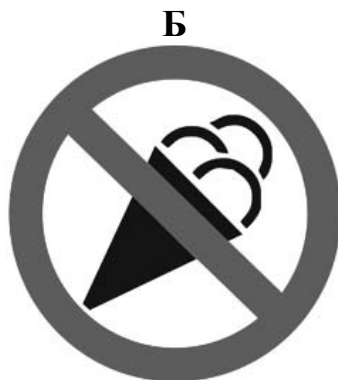
Ответ: _____

Часть 2

При выполнении заданий 7–10 последовательно отвечай на каждый из представленных вопросов. Ответы записывай чётко и разборчиво, соблюдая нормы речи.

7

Рассмотри знаки, изображённые на рисунках, и ответь на вопросы.



7.1. Какой из этих знаков можно встретить внутри школы?

Ответ.

Какое правило отражает этот знак?

Ответ: _____

7.2. Какие правила отражают два других знака? Запиши ответы в таблицу.

ЗНАК	ПРАВИЛО

8

На фотографиях изображены люди разных профессий за работой. Выбери ОДНУ из фотографий и запиши букву, под которой она приведена.

Представитель какой профессии изображён на выбранной фотографии? Какую работу выполняют люди этой профессии? Чем работа людей этой профессии полезна обществу?

А)



Б)



В)



Выбранная фотография:

Ответ: _____

9 1 мая в нашей стране отмечается Праздник Весны и Труда.

2020

Январь						
ПН	ВТ	СР	ЧТ	ПТ	СБ	ВС
		1	2	3	4	5
6	7	8	9	10	11	12
13	14	15	16	17	18	19
20	21	22	23	24	25	26
27	28	29	30	31		

Февраль						
ПН	ВТ	СР	ЧТ	ПТ	СБ	ВС
					1	2
3	4	5	6	7	8	9
10	11	12	13	14	15	16
17	18	19	20	21	22	23
24	25	26	27	28	29	

Март						
ПН	ВТ	СР	ЧТ	ПТ	СБ	ВС
						1
2	3	4	5	6	7	8
9	10	11	12	13	14	15
16	17	18	19	20	21	22
23	24	25	26	27	28	29
30	31					

Апрель						
ПН	ВТ	СР	ЧТ	ПТ	СБ	ВС
		1	2	3	4	5
6	7	8	9	10	11	12
13	14	15	16	17	18	19
20	21	22	23	24	25	26
27	28	29	30			

Май						
ПН	ВТ	СР	ЧТ	ПТ	СБ	ВС
				1	2	3
4	5	6	7	8	9	10
11	12	13	14	15	16	17
18	19	20	21	22	23	24
25	26	27	28	29	30	31

Июнь						
ПН	ВТ	СР	ЧТ	ПТ	СБ	ВС
1	2	3	4	5	6	7
8	9	10	11	12	13	14
15	16	17	18	19	20	21
22	23	24	25	26	27	28
29	30					

Июль						
ПН	ВТ	СР	ЧТ	ПТ	СБ	ВС
		1	2	3	4	5
6	7	8	9	10	11	12
13	14	15	16	17	18	19
20	21	22	23	24	25	26
27	28	29	30	31		

Август						
ПН	ВТ	СР	ЧТ	ПТ	СБ	ВС
					1	2
3	4	5	6	7	8	9
10	11	12	13	14	15	16
17	18	19	20	21	22	23
24	25	26	27	28	29	30
						31

Сентябрь						
ПН	ВТ	СР	ЧТ	ПТ	СБ	ВС
		1	2	3	4	5
6	7	8	9	10	11	12
13	14	15	16	17	18	19
20	21	22	23	24	25	26
27	28	29	30			

Октябрь						
ПН	ВТ	СР	ЧТ	ПТ	СБ	ВС
			1	2	3	4
5	6	7	8	9	10	11
12	13	14	15	16	17	18
19	20	21	22	23	24	25
26	27	28	29	30	31	

Ноябрь						
ПН	ВТ	СР	ЧТ	ПТ	СБ	ВС
						1
2	3	4	5	6	7	8
9	10	11	12	13	14	15
16	17	18	19	20	21	22
23	24	25	26	27	28	29
30						

Декабрь						
ПН	ВТ	СР	ЧТ	ПТ	СБ	ВС
		1	2	3	4	5
6	7	8	9	10	11	12
13	14	15	16	17	18	19
20	21	22	23	24	25	26
27	28	29	30	31		

Обведи эту дату в календаре.

Запиши, на какой день недели приходится эта дата в 2020 году.

Ответ: _____

Как ты думаешь, почему важно, чтобы человек был трудолюбивым? (Напиши ответ объемом до пяти предложений.)

Ответ: _____

10

10.1. Запиши название региона: республики, или области, или края, или автономного округа, в котором ты живёшь.

Ответ: _____

Как называется главный город твоего региона?

Ответ: _____

10.2. Что изображено на гербе твоего региона?

Ответ: _____

Какие природные или культурно-исторические достопримечательности есть в твоём регионе (укажи не менее двух)? Напиши об одной из этих достопримечательностей.

Ответ: _____

