

Проверочная работа
по предмету «ОКРУЖАЮЩИЙ МИР»

4 класс
Вариант 2

Инструкция по выполнению работы

На выполнение работы по предмету «Окружающий мир» даётся 45 минут. Работа состоит из двух частей и включает в себя 10 заданий.

Ответы на задания запиши в поле ответа в тексте работы.

При выполнении работы не разрешается пользоваться учебником, рабочими тетрадями и другим справочным материалом.

Советуем выполнять задания в том порядке, в котором они даны. Для экономии времени пропускай задание, которое не удаётся выполнить сразу, и переходи к следующему. Постарайся выполнить как можно больше заданий.

Желаем успеха!

Таблица для внесения баллов участника

| Номер задания | 1 | 2 | 3.1 | 3.2 | 3.3 | 4 | 5 | 6.1 | 6.2 | 6.3 | 7.1 | 7.2 | 8 К1 | 8 К2 | 8 К3 | 9(1) | 9(2) | 9(3) |
|---------------|---|---|-----|-----|-----|---|---|-----|-----|-----|-----|-----|---------|---------|---------|------|------|------|
| Баллы | | | | | | | | | | | | | | | | | | |

| 10.1 | 10.2 К1 | 10.2 К2 | 10.2 К3 | Сумма баллов | Отметка за работу |
|------|------------|------------|------------|--------------|-------------------|
| | | | | | |

Часть 1

1

Рассмотри рисунок, на котором изображена стоянка туристов. Гитара изготовлена из дерева. Она отмечена на рисунке стрелкой с соответствующей надписью.

Покажи на рисунке стрелкой любой предмет (любую деталь) из металла и любой предмет (любую деталь) из ткани. Подпиши название соответствующего материала рядом с каждой стрелкой.



2

На интернет-сайтах погоды можно встретить подобные таблицы. Изучи прогноз погоды на трое суток по приведённой ниже таблице.

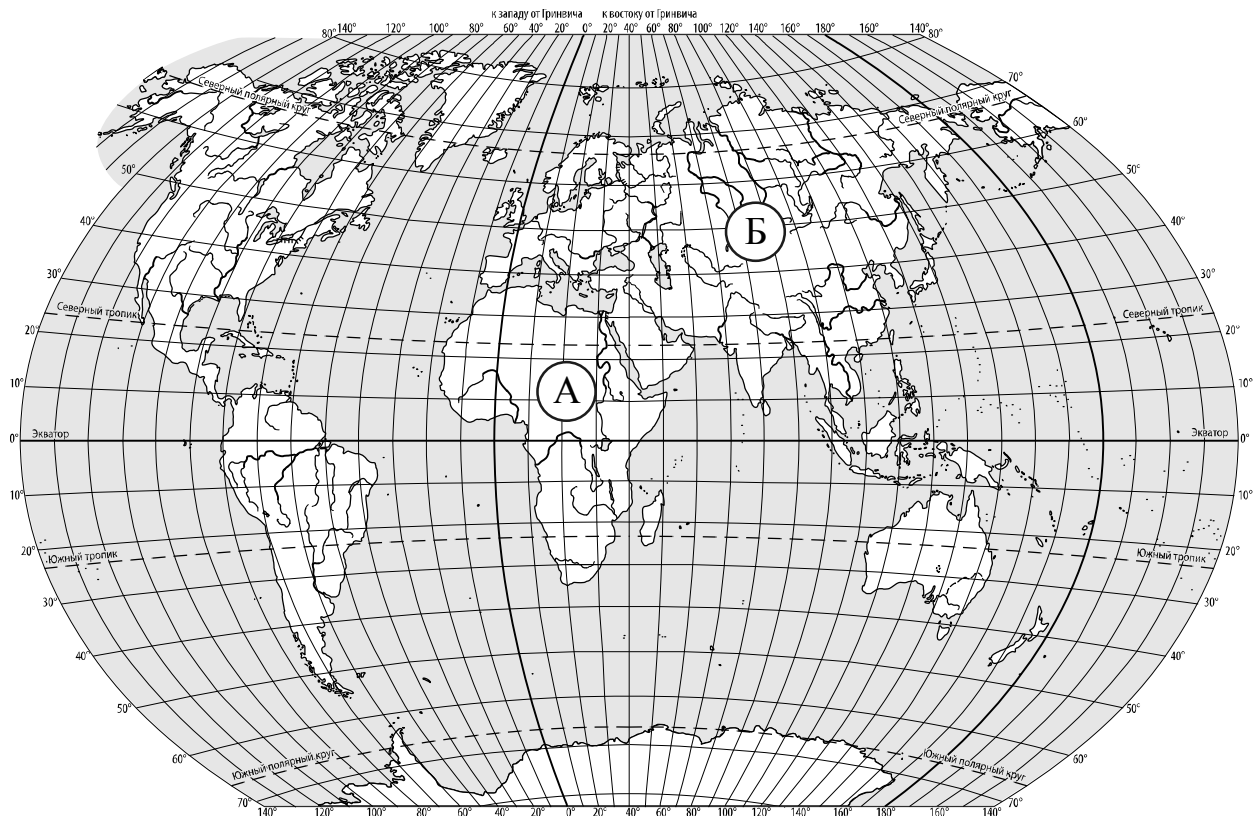
| | Среда, 28 июля | | | | Четверг, 29 июля | | | | Пятница, 30 июля | | | |
|---------------------------------|----------------|------|------|-------|------------------|------|------|-------|------------------|------|------|-------|
| | Ночь | Утро | День | Вечер | Ночь | Утро | День | Вечер | Ночь | Утро | День | Вечер |
| Облачность и атмосферные осадки | | | | | | | | | | | | |
| Температура воздуха, °С | 15 | 18 | 24 | 19 | 16 | 19 | 27 | 20 | 18 | 22 | 27 | 21 |
| Направление ветра | | | | | | | | | | | | |
| | Ю | ЮЗ | Ю | ЮЗ | СЗ | З | З | СЗ | СЗ | СЗ | З | ЮЗ |
| Влажность воздуха, % | 87 | 84 | 79 | 80 | 79 | 77 | 70 | 74 | 73 | 72 | 69 | 71 |

Выбери верные утверждения об ожидаемой погоде на эти трое суток и запиши в строку ответа их номера.

- 1) В среду и в четверг в течение суток будет облачная погода.
- 2) В среду утром воздух прогреется до 18 °С.
- 3) В пятницу утром будет дуть западный ветер.
- 4) В четверг днём влажность воздуха составит 79%.

Ответ: _____

3. Рассмотрни карту мира. На ней буквами А и Б отмечены два материка.



3.1. Запиши название каждого материка в отведённое для этого поле.

Название материка (А): _____

 Название материка (Б): _____

3.2. На следующей странице представлены фотографии *зубра*, *нильского крокодила*, *гориллы* и *панды*. Запиши название каждого из этих животных рядом с номером фотографии, на которой оно изображено.

1) _____ 2) _____
 3) _____ 4) _____

3.3. Какие из этих животных обитают в естественной среде (не в зоопарке) на материке А, а какие – на материке Б? Запиши **номера** фотографий с изображением этих животных в таблицу под соответствующими буквами.

Ответ:

| | | |
|----------|---|---|
| Материк | А | Б |
| Животные | | |



1)



2)

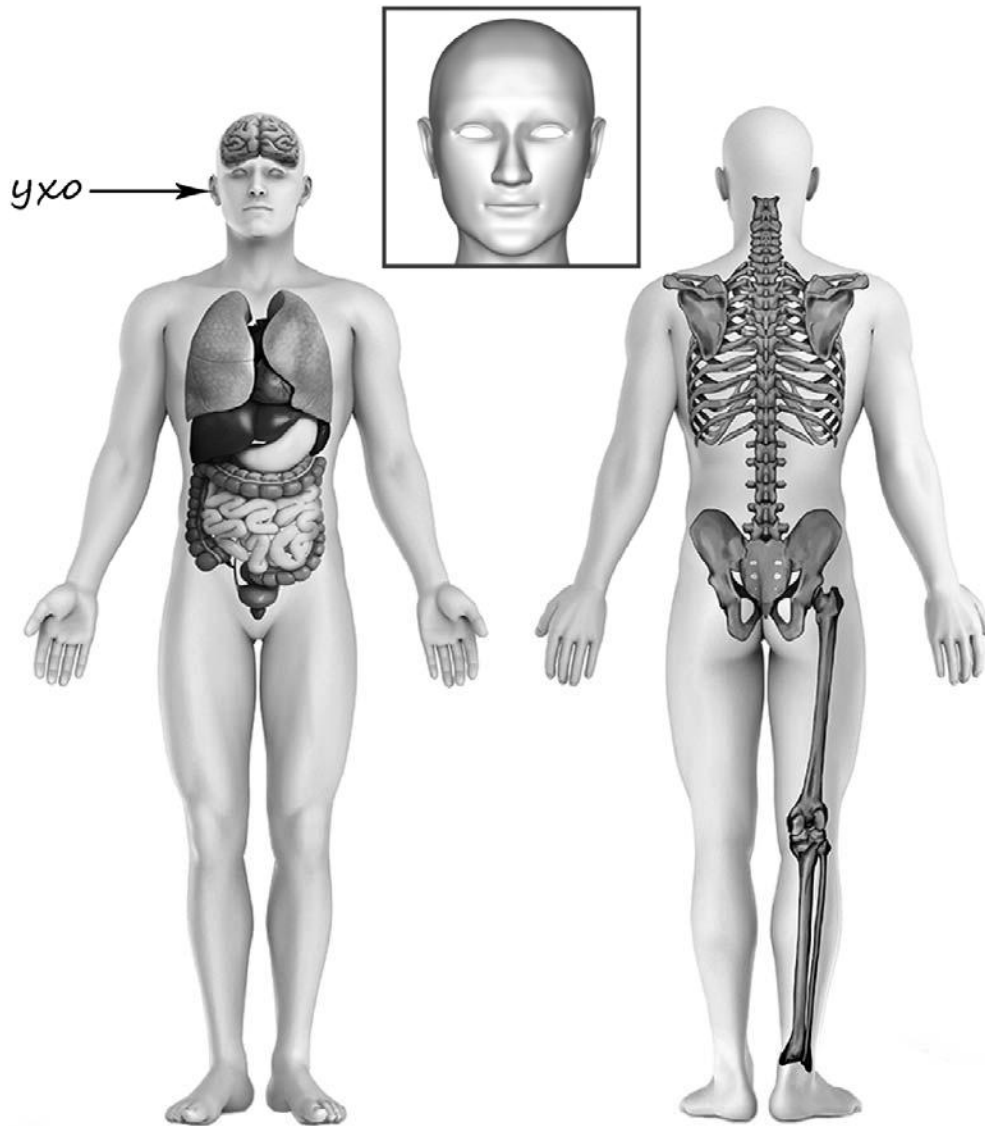


3)



4)

4) Рассмотрите изображение человека. Покажите стрелками и подпишите *темя*, *позвоночник* и *голень* человека так, как показано на примере.



5

Если правильно подобрать к началу каждой фразы из первого столбца продолжение фразы из второго столбца, то получится правило, помогающее человеку сохранить здоровье и жизнь. Составь два правила из приведённых частей фраз: для этого к каждой позиции первого столбца подбери соответствующую позицию из второго столбца.

Начало фразы

- А) Чтобы сохранять чистоту природы,
Б) Чтобы избежать травм при падении сосулек с крыши во время оттепели,

Продолжение фразы

- 1) не бросай мусор в водоёмы и реки.
2) не ходи в лес без сопровождения взрослых.
3) не ходи близко к стенам домов.

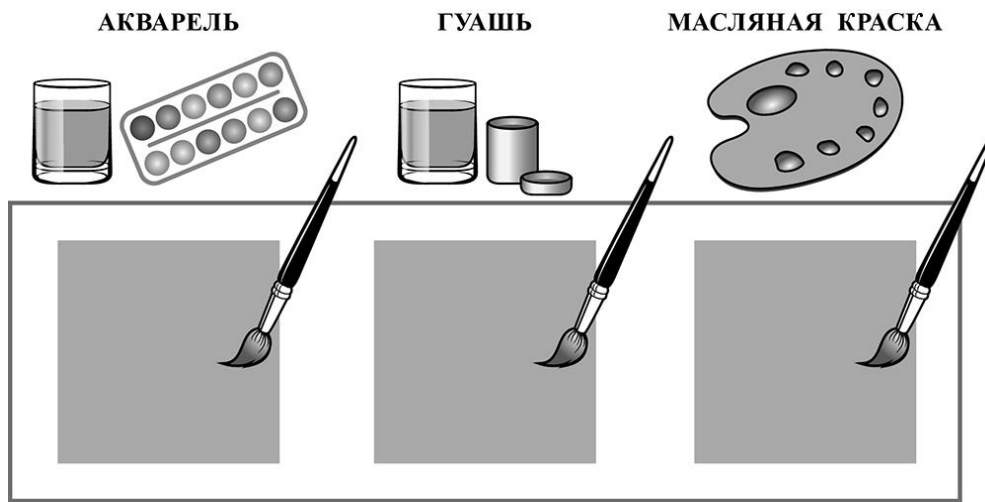
Запиши в таблицу выбранные цифры под соответствующими буквами.

Ответ:

| | | |
|-------------------|---|---|
| Начало фразы | А | Б |
| Продолжение фразы | | |

6

Известно, что все краски обладают различными свойствами, например, одни разводятся водой, другие специальным растворителем, одни ложатся на бумагу прозрачным слоем, другие – плотным, одни высыхают быстро, другие долго. Сергей, Марина и Виктор изучали скорость высыхания различных красок. Для этого они решили провести опыт. Ребята подготовили кисти, три вида красок и белые бумажные салфетки, чтобы с их помощью можно было проверить степень высыхания красок. Затем они начертили на листе плотного картона, предназначенного для рисования, три одинаковых квадрата и одновременно закрасили квадраты, наложив по одному слою краски. Причём Сергей закрасил свой квадрат акварелью, Марина – гуашью, а Виктор – масляной краской.



6.1. Сравни условия в описанном опыте. Подчеркни в каждой строке одно из выделенных слов.

Виды красок:

одинаковые / различные

Время начала опыта:

одинаковое / различное

Количество нанесённых слоёв краски:

одинаковое / различное

6.2. Какие измерения и сравнения нужно провести ребятам, чтобы узнать, какая краска высыхает быстрее?

Ответ: _____

6.3. Если бы ребята захотели выяснить, влияет ли количество нанесённых слоёв краски на скорость её высыхания, с помощью какого опыта они могли бы это сделать? Опиши этот опыт.

Ответ: _____

Часть 2

При выполнении заданий 7–10 последовательно отвечай на каждый из представленных вопросов. Ответы записывай чётко и разборчиво, соблюдая нормы речи.

7

Рассмотри знаки, изображённые на рисунках, и ответь на вопросы.



7.1. Какой из этих знаков можно встретить на улице возле школы?

Ответ.

Какое правило отражает этот знак?

Ответ: _____

7.2. Какие правила отражают два других знака? Запиши ответы в таблицу.

| ЗНАК | ПРАВИЛО |
|--------------------------|---------|
| <input type="checkbox"/> | |
| <input type="checkbox"/> | |

8

На фотографиях изображены предметы, с которыми работают представители определённых профессий.

Выбери одну из фотографий и запиши букву, под которой она приведена. Представители какой профессии работают с изображённым(-и) на выбранной фотографии предметом(-ами)? Если ты знаешь много профессий, представители которых работают с выбранным(-и) тобой предметом(-ами), назови любую из них. Какую работу выполняют люди этой профессии? Чем работа людей этой профессии полезна обществу?

А)



Б)



В)



Выбранная фотография:

Ответ:

9

День народного единства – российский государственный праздник, он отмечается 4 ноября.

2015

| Январь | | | | | | | Февраль | | | | | | | Март | | | | | | | Апрель | | | | | | |
|--------|----|----|----|----|----|----|---------|----|----|----|----|----|----|------|----|----|----|----|----|----|--------|----|----|----|----|----|----|
| ПН | ВТ | СР | ЧТ | ПТ | СБ | ВС | ПН | ВТ | СР | ЧТ | ПТ | СБ | ВС | ПН | ВТ | СР | ЧТ | ПТ | СБ | ВС | ПН | ВТ | СР | ЧТ | ПТ | СБ | ВС |
| | | | 1 | 2 | 3 | 4 | | | | | | | 1 | | | | | | | | | | | | | | |
| 5 | 6 | 7 | 8 | 9 | 10 | 11 | 2 | 3 | 4 | 5 | 6 | 7 | 8 | 2 | 3 | 4 | 5 | 6 | 7 | 8 | 6 | 7 | 8 | 9 | 10 | 11 | 12 |
| 12 | 13 | 14 | 15 | 16 | 17 | 18 | 9 | 10 | 11 | 12 | 13 | 14 | 15 | 9 | 10 | 11 | 12 | 13 | 14 | 15 | 13 | 14 | 15 | 16 | 17 | 18 | 19 |
| 19 | 20 | 21 | 22 | 23 | 24 | 25 | 16 | 17 | 18 | 19 | 20 | 21 | 22 | 16 | 17 | 18 | 19 | 20 | 21 | 22 | 20 | 21 | 22 | 23 | 24 | 25 | 26 |
| 26 | 27 | 28 | 29 | 30 | 31 | 23 | 24 | 25 | 26 | 27 | 28 | 23 | 24 | 25 | 26 | 27 | 28 | 29 | 27 | 28 | 29 | 30 | | | | | |
| | | | | | | | | | | | | | | 30 | 31 | | | | | | | | | | | | |

| Май | | | | | | | Июнь | | | | | | | Июль | | | | | | | Август | | | | | | |
|-----|----|----|----|----|----|----|------|----|----|----|----|----|----|------|----|----|----|----|----|----|--------|----|----|----|----|----|----|
| ПН | ВТ | СР | ЧТ | ПТ | СБ | ВС | ПН | ВТ | СР | ЧТ | ПТ | СБ | ВС | ПН | ВТ | СР | ЧТ | ПТ | СБ | ВС | ПН | ВТ | СР | ЧТ | ПТ | СБ | ВС |
| | | | | 1 | 2 | 3 | 1 | 2 | 3 | 4 | 5 | 6 | 7 | | | 1 | 2 | 3 | 4 | 5 | | | | | | 1 | 2 |
| 4 | 5 | 6 | 7 | 8 | 9 | 10 | 8 | 9 | 10 | 11 | 12 | 13 | 14 | 6 | 7 | 8 | 9 | 10 | 11 | 12 | 3 | 4 | 5 | 6 | 7 | 8 | 9 |
| 11 | 12 | 13 | 14 | 15 | 16 | 17 | 15 | 16 | 17 | 18 | 19 | 20 | 21 | 13 | 14 | 15 | 16 | 17 | 18 | 19 | 10 | 11 | 12 | 13 | 14 | 15 | 16 |
| 18 | 19 | 20 | 21 | 22 | 23 | 24 | 22 | 23 | 24 | 25 | 26 | 27 | 28 | 20 | 21 | 22 | 23 | 24 | 25 | 26 | 17 | 18 | 19 | 20 | 21 | 22 | 23 |
| 25 | 26 | 27 | 28 | 29 | 30 | 31 | 29 | 30 | 27 | 28 | 29 | 30 | 31 | 24 | 25 | 26 | 27 | 28 | 29 | 30 | 24 | 25 | 26 | 27 | 28 | 29 | 30 |
| | | | | | | | | | | | | | | | | | | | | | | | | | | | |

| Сентябрь | | | | | | | Октябрь | | | | | | | Ноябрь | | | | | | | Декабрь | | | | | | |
|----------|----|----|----|----|----|----|---------|----|----|----|----|----|----|--------|----|----|----|----|----|----|---------|----|----|----|----|----|----|
| ПН | ВТ | СР | ЧТ | ПТ | СБ | ВС | ПН | ВТ | СР | ЧТ | ПТ | СБ | ВС | ПН | ВТ | СР | ЧТ | ПТ | СБ | ВС | ПН | ВТ | СР | ЧТ | ПТ | СБ | ВС |
| | | | 1 | 2 | 3 | 4 | | | | 1 | 2 | 3 | 4 | | | | | | | 1 | | | | 1 | 2 | 3 | 4 |
| 7 | 8 | 9 | 10 | 11 | 12 | 13 | 5 | 6 | 7 | 8 | 9 | 10 | 11 | 2 | 3 | 4 | 5 | 6 | 7 | 8 | 7 | 8 | 9 | 10 | 11 | 12 | 13 |
| 14 | 15 | 16 | 17 | 18 | 19 | 20 | 12 | 13 | 14 | 15 | 16 | 17 | 18 | 9 | 10 | 11 | 12 | 13 | 14 | 15 | 14 | 15 | 16 | 17 | 18 | 19 | 20 |
| 21 | 22 | 23 | 24 | 25 | 26 | 27 | 19 | 20 | 21 | 22 | 23 | 24 | 25 | 16 | 17 | 18 | 19 | 20 | 21 | 22 | 21 | 22 | 23 | 24 | 25 | 26 | 27 |
| 28 | 29 | 30 | 26 | 27 | 28 | 29 | 30 | 31 | 23 | 24 | 25 | 26 | 27 | 28 | 29 | 28 | 29 | 30 | 31 | | | | | | | | |
| | | | | | | | | | | | | | | 30 | | | | | | | | | | | | | |

Обведи эту дату в календаре.

Запиши, на какой день недели приходилась эта дата в 2015 году.

Ответ: _____

Этот день объединяет людей разных национальностей, проживающих на территории Российской Федерации. Как ты думаешь, почему важно уважительное отношение к традициям разных народов? (Напиши ответ объёмом до пяти предложений.)

Ответ: _____

10

10.1. Запиши название региона: республики, или области, или края, или автономного округа, в котором ты живёшь.

Ответ: _____

Как называется главный город твоего региона?

Ответ: _____

10.2. Какая река, какое озеро или побережье какого моря есть в твоём регионе?

Ответ: _____

Какие памятники истории и культуры находятся в твоём регионе (укажи не менее двух памятников)? Напиши об одном из этих памятников.

Ответ: _____
