

**Проверочная работа  
по БИОЛОГИИ**

**5 КЛАСС**

**Вариант 2**

**Инструкция по выполнению работы**

На выполнение работы по биологии даётся 45 минут. Работа включает в себя 10 заданий.

Ответы на задания запишите в поля ответов в тексте работы. В случае записи неверного ответа зачеркните его и запишите рядом новый.

При выполнении работы не разрешается пользоваться учебником, рабочими тетрадями и другим справочным материалом.

При необходимости можно пользоваться черновиком. Записи в черновике проверяться и оцениваться не будут.

Советуем выполнять задания в том порядке, в котором они даны. В целях экономии времени пропускайте задание, которое не удаётся выполнить сразу, и переходите к следующему. Если после выполнения всей работы у Вас останется время, то Вы сможете вернуться к пропущенным заданиям.

***Желаем успеха!***

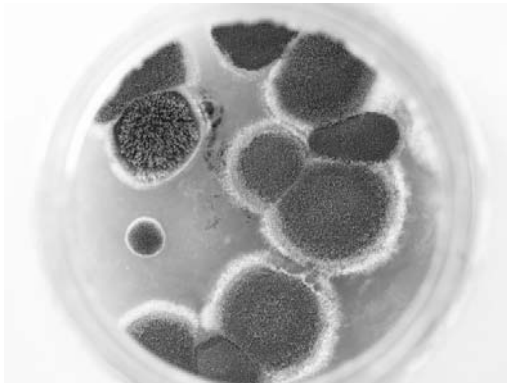
*Таблица для внесения баллов участника*

Номер задания	1.1	1.2	1.3	2.1	2.2	3.1	3.2	4.1	4.2	4.3	5	6.1	6.2	7.1	7.2	8	9	10 K1	10 K2	10 K3	Сумма баллов	Отметка за работу
Баллы																						

1

Рассмотрите фотографии с изображением представителей различных объектов природы.

1.1. Подпишите их названия, используя слова из предложенного списка: *грибы, растения, животные*.



А. \_\_\_\_\_

Б. \_\_\_\_\_



В. \_\_\_\_\_

1.2. Два из изображённых на фотографиях объекта объединены общим признаком. Выпишите название объекта, «выпадающего» из общего ряда. Объясните свой выбор.

Ответ. \_\_\_\_\_

1.3. В приведённом ниже списке даны характеристики объектов живой природы. Все они, за исключением одной, относятся к характеристикам объекта, изображённого в задании 1.1 над буквой А. Выпишите эту характеристику, которая «выпадает» из общего ряда. Объясните свой выбор.

*Неограниченный рост, активный образ жизни, клеточное строение, половое размножение.*

Ответ. \_\_\_\_\_

2

2.1. Кровеносная система человека доставляет лекарственные препараты от кишечника к больным органам. Найдите в приведённом ниже списке и запишите название этого процесса.

*Дыхание, питание, транспорт веществ, раздражимость.*

Ответ. \_\_\_\_\_

2.2. В чём заключается значение этого процесса для человека?

Ответ. \_\_\_\_\_

3

3.1. Выберите из приведённого ниже списка два примера оборудования, которые следует использовать для изучения строения цветка фиалки в лаборатории.

Список приборов:

- 1) ручная лупа
- 2) мерный цилиндр
- 3) пинцет
- 4) бинокль
- 5) спиртовка

Запишите в таблицу номера выбранных примеров оборудования.

Ответ.

--	--

3.2. Знаниями в области какой биологической науки Вы воспользуетесь, проводя такое исследование?

Ответ. \_\_\_\_\_

4

4.1. Ольга на уроке изучала устройство цифрового микроскопа и делала соответствующие подписи к рисунку. Какую деталь микроскопа на рисунке она обозначила буквой А?

Ответ. \_\_\_\_\_

4.2. Какую функцию выполняет эта часть цифрового микроскопа при работе с ним?

Ответ. \_\_\_\_\_

4.3. Ольга рассмотрела мякоть плода яблока под цифровым микроскопом, на котором было указано:

– увеличение объектива – 10.

Какое увеличение даёт данный микроскоп?

Ответ. \_\_\_\_\_



5

Ольга и Сергей собрали образцы растений и подготовили их для гербария. Для каждого растения им необходимо составить «паспорт», соответствующий положению этого растения в общей классификации организмов. Помогите ребятам записать в таблицу **слова (словосочетание)** из предложенного списка в такой последовательности, чтобы получился «паспорт» растения, изображённого на фотографии.



*Туя западная*

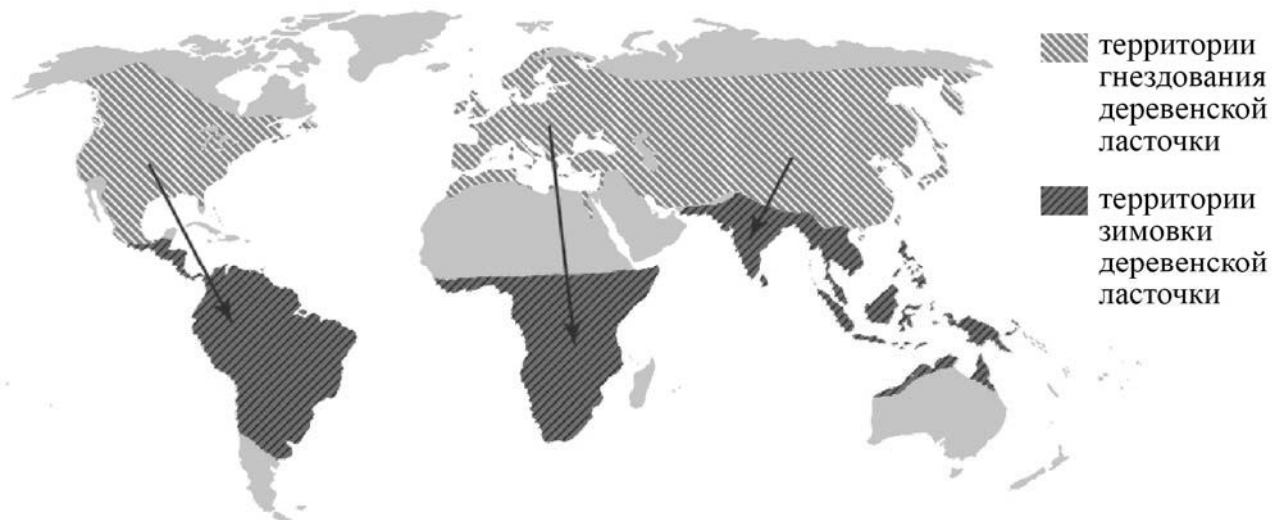
Список слов (словосочетание):

- 1) Растения
- 2) Голосеменные
- 3) Туя
- 4) Туя западная

Царство	Отдел	Род	Вид

6

На карте мира показаны территории гнездования деревенской ласточки и территории её зимовки. Стрелками показаны направления осенних миграций птиц на зимовку.



6.1. На какой материк мигрируют на зимовку ласточки, гнездящиеся на территории Северной Америки?

Ответ. \_\_\_\_\_

6.2. В связи с каким изменением в окружающей среде ласточки мигрируют на зимовку?

Ответ. \_\_\_\_\_

7

Прочитайте текст и выполните задания.

(1)Осина обыкновенная – листопадное светолюбивое растение. (2)Листья округлые или ромбические, длиной 3–7 см, острые или тупые на вершине, с округлым основанием, края городчатые, жилкование перистое. (3)Цветки мелкие, невзрачные, собраны в свисающие серёжки: мужские (красноватые) и женские (зеленоватые). (4)Встречается на границе леса и тундры, растёт в лесной и лесостепной зонах. (5)Распространена в Европе, Казахстане, Китае, Монголии, на полуострове Корея, по всей территории России. (6)Осина наряду с рябиной, клёном и ясенем используется человеком для озеленения населённых пунктов как быстрорастущее декоративное дерево.

7.1. В каких предложениях текста описываются внешние признаки осины обыкновенной? Запишите номера выбранных предложений.

Ответ. \_\_\_\_\_

7.2. Сделайте описание клёна по следующему плану.

А) Какие среды обитания освоил клён?

Ответ. \_\_\_\_\_

Б) Какой признак внешнего строения клёна указывает на его приспособленность к жизни в условиях этой среды? Ответ поясните.

Ответ. \_\_\_\_\_

\_\_\_\_\_

\_\_\_\_\_

В) Какие отношения складываются между близкорастущими осинкой и клёном в искусственной экосистеме?

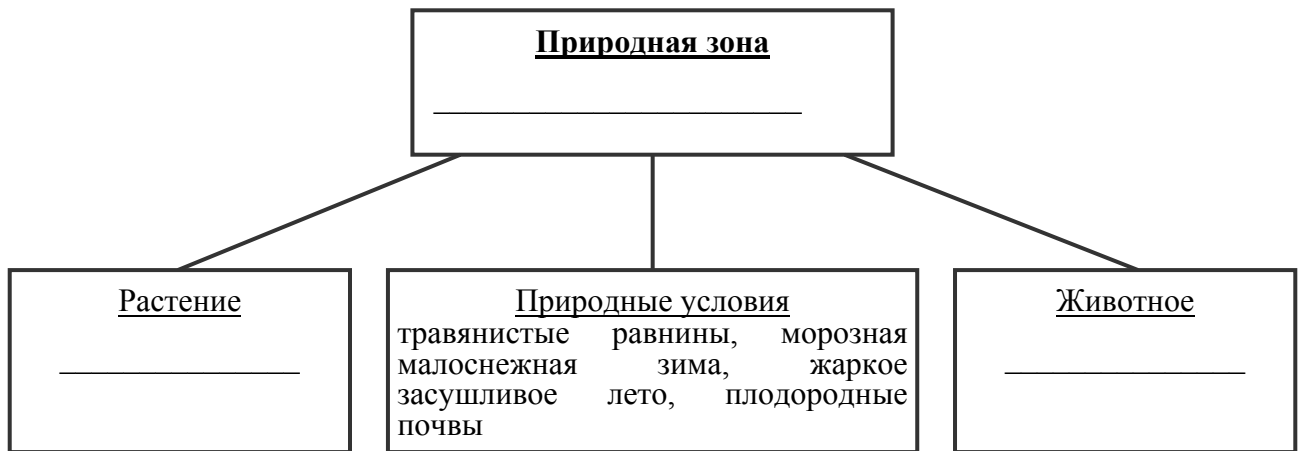
Ответ. \_\_\_\_\_



8

Заполните пустые ячейки на схеме, выбрав необходимые слова и/или словосочетание из приведённого списка.

*Лисица корсак, тайга, белка, саксаул, сосна, тундра, тюльпан, песец, степь.*



9

Как Вы думаете, какое правило устанавливается изображённым на рисунке знаком?

Напишите в ответе это правило и укажите место, где можно встретить такой знак.



Ответ. \_\_\_\_\_  
\_\_\_\_\_  
\_\_\_\_\_

10

На фотографии изображён представитель одной из профессий, связанных с биологией. Определите эту профессию.



Ответ. \_\_\_\_\_

Напишите, какую работу выполняют люди этой профессии. Чем эта работа полезна обществу?

Ответ. \_\_\_\_\_  
\_\_\_\_\_  
\_\_\_\_\_  
\_\_\_\_\_