

**Проверочная работа  
по БИОЛОГИИ**

**7 КЛАСС**

**Вариант 1**

**Инструкция по выполнению работы**

На выполнение работы по биологии отводится 45 минут. Работа включает в себя 10 заданий.

Ответы на задания запишите в поля ответов в тексте работы. В случае записи неверного ответа зачеркните его и запишите рядом новый.

При выполнении работы не разрешается пользоваться учебником, рабочими тетрадями и другим справочным материалом.

При необходимости можно пользоваться черновиком. Записи в черновике проверяться и оцениваться не будут.

Советуем выполнять задания в том порядке, в котором они даны. В целях экономии времени пропускайте задание, которое не удаётся выполнить сразу, и переходите к следующему. Если после выполнения всей работы у Вас останется время, то Вы сможете вернуться к пропущенным заданиям.

***Желаем успеха!***

*Заполняется учителем, экспертом или техническим специалистом*

**Обратите внимание:** в случае, если какие-либо задания не могли быть выполнены целым классом по причинам, связанным с отсутствием соответствующей темы в реализуемой школой образовательной программе, в форме сбора результатов ВПР всем обучающимся класса за данное задание вместо балла выставляется значение «Тема не пройдена». В соответствующие ячейки таблицы заполняется н/п.

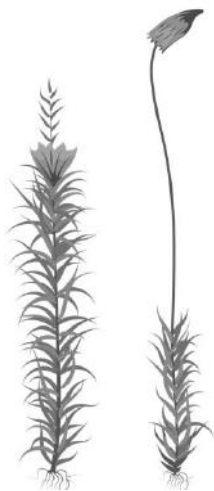
*Таблица для внесения баллов участника*

Номер задания	1.1	1.2	2	3	4	5	6.1	6.2	7.1	7.2	8	9	10.1	10.2	Сумма баллов	Отметка за работу
Баллы																

1

Рассмотрите изображения различных объектов живой природы.

1.1. Подпишите их названия, используя слова из предложенного списка: *однодольные, листостебельные мхи, папоротниковые, бурые водоросли.*



А. \_\_\_\_\_



Б. \_\_\_\_\_



В. \_\_\_\_\_



Г. \_\_\_\_\_

1.2. Три из изображённых объектов объединены общим признаком. Выпишите название объекта, «выпадающего» из общего ряда. Объясните свой выбор.

Ответ. \_\_\_\_\_

\_\_\_\_\_

2

Каково значение вымерших древних папоротниковидных в природе? Назовите одно из них.

Ответ. \_\_\_\_\_

\_\_\_\_\_

3

Кристина и Денис собрали и подготовили для гербария образцы растений. Для каждого растения им необходимо составить «паспорт», соответствующий положению этого растения в общей классификации организмов. Помогите ребятам записать в таблицу **слова (словосочетание)** из предложенного списка в такой последовательности, чтобы получился «паспорт» растения.

Список слов (словосочетание):

- 1) Покрытосеменные
- 2) Двудольные
- 3) Гранат обыкновенный
- 4) Растения
- 5) Гранат

Царство	Отдел	Класс	Род	Вид

4

Известно, что **одуванчик полевой** – сложноцветное растение, применяемое в народной медицине. Используя эти сведения, выберите из приведённого ниже списка два утверждения, относящиеся к описанию **данных** признаков этого растения.

Запишите в ответе **цифры**, соответствующие выбранным ответам.

- 1) Семена растения распространяются далеко от места произрастания.
- 2) Цветки одуванчика собраны в соцветие корзинку.
- 3) Корни, стебли, листья растения содержат белый, горький млечный сок.
- 4) Греческий учёный Теофраст рекомендовал растение для сведения веснушек и желтушных пятен на коже.
- 5) Многолетнее травянистое растение высотой до 30 см.

Ответ.

--	--

5

Выберите из предложенного списка и вставьте в текст пропущенные слова, используя для этого их цифровые обозначения. Впишите номера выбранных слов на места пропусков в тексте.

### Плесневые грибы

Плесневые грибы часто появляются на хлебе, овощах и других продуктах. Тело гриба, состоящее из тонких белых нитей, называется \_\_\_\_\_ (А). Размножается плесень обрывками нитей или \_\_\_\_\_ (Б). Некоторые плесневые грибы люди разводят специально, чтобы получить из них \_\_\_\_\_ (В).

Список слов:

- 1) слоевище
- 2) витамин
- 3) грибница
- 4) семя
- 5) спора
- 6) антибиотик

Запишите в таблицу выбранные цифры под соответствующими буквами.

Ответ.

А	Б	В

6

6.1. Установите соответствие между характеристиками и группами грибов: к каждой позиции, данной в первом столбце, подберите соответствующую позицию из второго столбца.

## ХАРАКТЕРИСТИКИ

- А) используются человеком для получения антибиотиков  
 Б) создают микоризу  
 В) обычно образуют плодовые тела  
 Г) состоят из мицелия и ножки с головкой или кисточкой  
 Д) широко используются человеком в пищу  
 Е) вызывают порчу пищевых продуктов

## ГРУППЫ ГРИБОВ

- 1) Плесневые  
 2) Шляпочные

Запишите в таблицу выбранные цифры под соответствующими буквами.

Ответ.

А	Б	В	Г	Д	Е

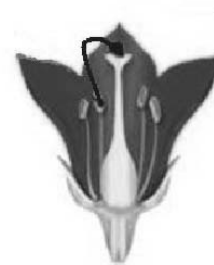
6.2. Приведите по три примера грибов, относящихся к указанным группам. Запишите их названия в таблицу.

Плесневые	Шляпочные

7

7.1. К какому классу относят растение, схема самоопыления которого показана на рисунке?

- 1) Хвоцовые
- 2) Хвойные
- 3) Двудольные
- 4) Папоротниковые



Ответ.

7.2. Какой тип опыления наблюдается у растения, изображённого на рисунке? Почему?

Ответ. \_\_\_\_\_

8

Верны ли следующие суждения о размножении мха кукушкина льна?

- А. Развитие спор происходит внутри коричневой коробочки на ножке.
- Б. Из споры формируется зелёная нить с почками, из которых вырастают листостебельные побеги.

- 1) верно только А
- 2) верно только Б
- 3) оба суждения верны
- 4) оба суждения неверны

Ответ.

9

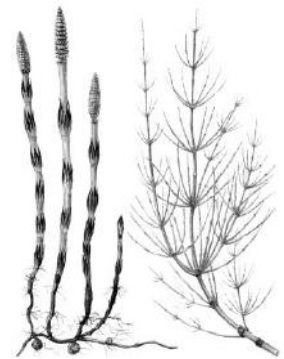
Рассмотрите изображения шести организмов. Предложите основание, согласно которому их можно разделить на две группы – по три представителя в каждой.



Трутовик



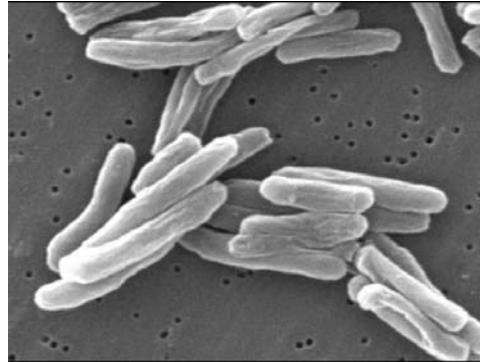
Люпин



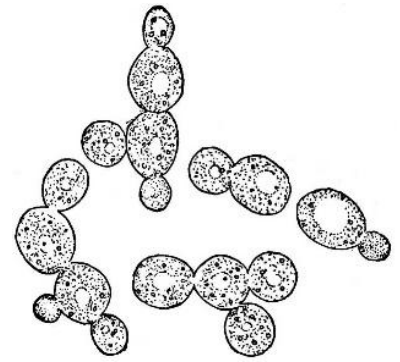
Хвощ полевой



Хламидомонада



Палочки Коха



Дрожжи

Заполните таблицу: запишите в неё основание, по которому были разделены организмы, общее название для каждой группы организмов и перечислите организмы, которые Вы отнесли к этой группе.

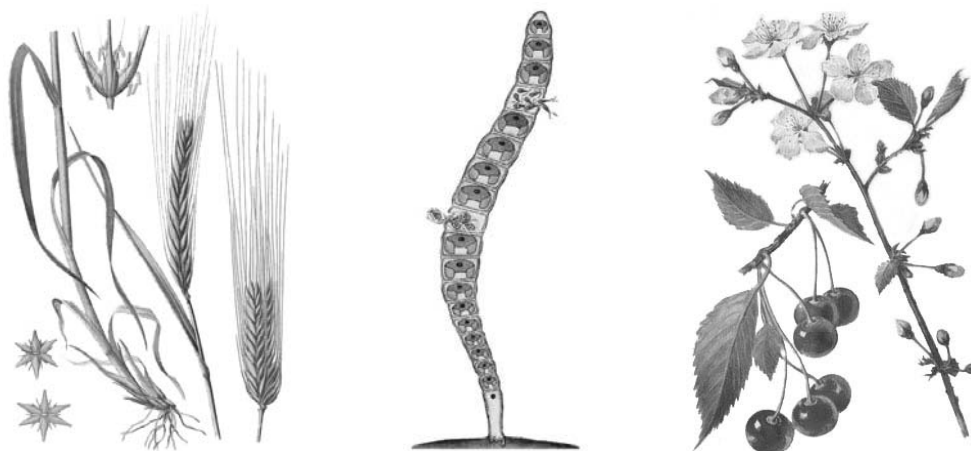
Номер группы	Какое основание позволило разделить организмы?	Как называется данная группа организмов?	Какие организмы относят к данной группе?
Группа 1			
Группа 2			



10

10.1. Рассмотрите изображения растений: вишня, ячмень, улотрикс. Подпишите их названия под соответствующими изображениями.

Под каждым названием растения укажите среду его обитания: наземно-воздушная, водная.

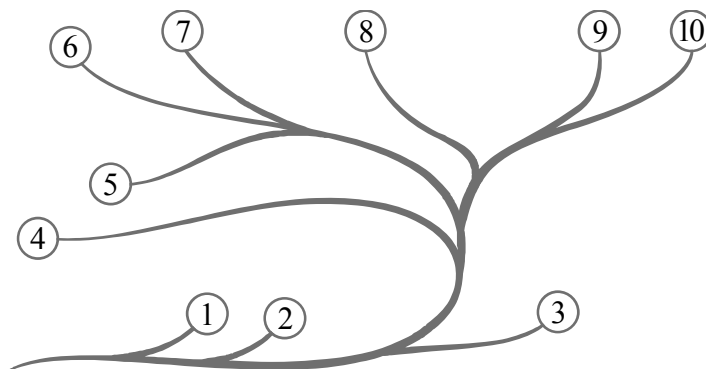


□

Название			
Среда обитания			

10.2. Рассмотрите схему, отражающую развитие растительного мира Земли.

- 1 – Зелёные водоросли
- 2 – Красные водоросли
- 3 – Бурые водоросли
- 4 – Мхи
- 5 – Плауны
- 6 – Папоротники
- 7 – Хвои
- 8 – Голосеменные
- 9 – Однодольные
- 10 – Двудольные



Какими цифрами на схеме обозначены группы организмов, к которым относят изображённые на рисунках растения? Запишите в таблицу номера соответствующих групп.

□

Ячмень	Вишня	Улотрикс