

**Проверочная работа  
по БИОЛОГИИ**

**7 КЛАСС**

**Вариант 2**

**Инструкция по выполнению работы**

На выполнение работы по биологии отводится 45 минут. Работа включает в себя 10 заданий.

Ответы на задания запишите в поля ответов в тексте работы. В случае записи неверного ответа зачеркните его и запишите рядом новый.

При выполнении работы не разрешается пользоваться учебником, рабочими тетрадями и другим справочным материалом.

При необходимости можно пользоваться черновиком. Записи в черновике проверяться и оцениваться не будут.

Советуем выполнять задания в том порядке, в котором они даны. В целях экономии времени пропускайте задание, которое не удаётся выполнить сразу, и переходите к следующему. Если после выполнения всей работы у Вас останется время, то Вы сможете вернуться к пропущенным заданиям.

***Желаем успеха!***

*Заполняется учителем, экспертом или техническим специалистом*

**Обратите внимание:** в случае, если какие-либо задания не могли быть выполнены целым классом по причинам, связанным с отсутствием соответствующей темы в реализуемой школой образовательной программе, в форме сбора результатов ВПР всем обучающимся класса за данное задание вместо балла выставляется значение «Тема не пройдена». В соответствующие ячейки таблицы заполняется н/п.

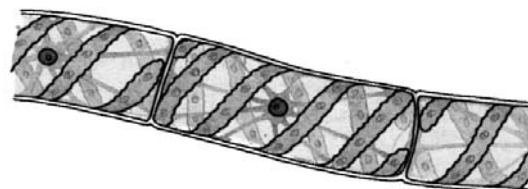
*Таблица для внесения баллов участника*

Номер задания	1.1	1.2	2	3	4	5	6.1	6.2	7.1	7.2	8	9	10.1	10.2	Сумма баллов	Отметка за работу
Баллы																

1

Рассмотрите изображения различных объектов живой природы.

1.1. Подпишите их названия, используя слова из предложенного списка: *голосеменные, папоротники, зелёные водоросли, плауновидные.*



А. \_\_\_\_\_

Б. \_\_\_\_\_



В. \_\_\_\_\_

Г. \_\_\_\_\_

1.2. Три из изображённых объектов объединены общим признаком. Выпишите название объекта, «выпадающего» из общего ряда. Объясните свой выбор.

Ответ. \_\_\_\_\_

\_\_\_\_\_

2

Какими общими признаками обладают представители семейства злаки? Назовите один из них.

Ответ. \_\_\_\_\_

\_\_\_\_\_

3

Тамара и Василий собрали и подготовили для гербария образцы растений. Для каждого растения им необходимо составить «паспорт», соответствующий положению этого растения в общей классификации организмов. Помогите ребятам записать в таблицу **слова (словосочетание)** из предложенного списка в такой последовательности, чтобы получился «паспорт» растения.

Список слов (словосочетание):

- 1) Клён
- 2) Растения
- 3) Клён красный
- 4) Покрытосеменные
- 5) Двудольные

Царство	Отдел	Класс	Род	Вид

4

Известно, что **пастушья сумка** – травянистое растение, с хорошими медоносными качествами. Используя эти сведения, выберите из приведённого ниже списка два утверждения, относящиеся к описанию **данных** признаков этого растения.

Запишите в ответе **цифры**, соответствующие выбранным ответам.

- 1) Плод пастушьей сумки – стручок – имеет обратотреугольно-сердцевидную форму.
- 2) Растёт пастушья сумка на насыпях, вдоль дорог и канав, на полях и огородах.
- 3) Листья растения богаты витаминами, их употребляют для приготовления супов и салатов.
- 4) В период цветения растения активно посещается пчёлами для сбора нектара и пыльцы.
- 5) Стебель у растения одиночный, зелёный, прямостоячий; прикорневые листья собраны в розетку.

Ответ.

--	--

5

Выберите из предложенного списка и вставьте в текст пропущенные слова, используя для этого их цифровые обозначения. Впишите номера выбранных слов на места пропусков в тексте.

**Размножение сосны**

Весной на молодых побегах сосны формируются новые мужские и женские шишки. В мужских шишках созревают \_\_\_\_\_(А). На чешуях женских шишек развиваются \_\_\_\_\_(Б). Опыление происходит с помощью \_\_\_\_\_(В), после чего чешуи шишек смыкаются и склеиваются смолой.

Список слов:

- 1) семязачаток
- 2) ветер
- 3) сперматозоид
- 4) зародышевый мешок
- 5) пыльцевое зерно
- 6) насекомое

Запишите в таблицу выбранные цифры под соответствующими буквами.

Ответ.

А	Б	В

6

6.1. Установите соответствие между характеристиками и отделами растений: к каждой позиции, данной в первом столбце, подберите соответствующую позицию из второго столбца.

## ХАРАКТЕРИСТИКИ

- А) отсутствуют корни
- Б) размножаются семенами
- В) размер не превышает нескольких сантиметров
- Г) споры созревают в коробочке на ножке
- Д) оплодотворение после опыления
- Е) для размножения необходима вода

## ОТДЕЛЫ РАСТЕНИЙ

- 1) Мхи
- 2) Голосеменные

Запишите в таблицу выбранные цифры под соответствующими буквами.

Ответ.

А	Б	В	Г	Д	Е

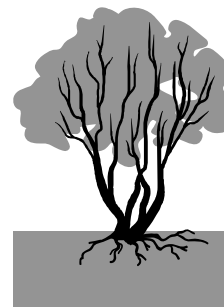
6.2. Приведите по три примера растений, относящихся к указанным отделам. Запишите их названия в таблицу.

Голосеменные	Мхи

7

7.1. К какому классу, вероятнее всего, относят растение, жизненная форма которого показана на рисунке?

- 1) Однодольные
- 2) Хвощовые
- 3) Двудольные
- 4) Бурые водоросли



Ответ.

7.2. К какой жизненной форме относят орешник, калину, бузину? Укажите особенность этой жизненной формы.

Ответ. \_\_\_\_\_

8

Верны ли следующие суждения об образовании плодов у цветковых растений?

- А. Околоплодник большинства плодов образуется при разрастании стенки завязи.  
Б. Все сухие плоды являются вскрывающимися, чтобы семена могли рассеиваться самостоятельно.

- 1) верно только А
- 2) верно только Б
- 3) оба суждения верны
- 4) оба суждения неверны

Ответ.

9

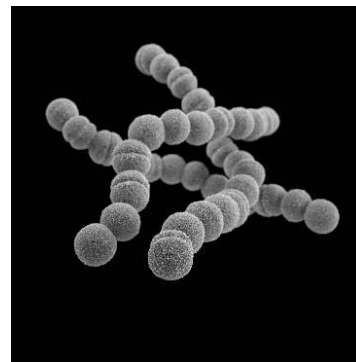
Рассмотрите изображения шести организмов. Предложите основание, согласно которому их можно разделить на две группы – по три представителя в каждой.



Мухомор красный



Головнёвый гриб



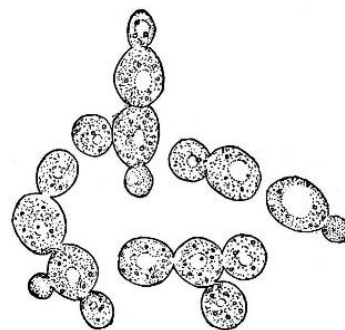
Стрептококки



Холерный вибрион



Спириллы



Дрожжи

Заполните таблицу: запишите в неё основание, по которому были разделены организмы, общее название для каждой группы организмов и перечислите организмы, которые Вы отнесли к этой группе.

Номер группы	Какое основание позволило разделить организмы?	Как называется данная группа организмов?	Какие организмы относятся к данной группе?
Группа 1			
Группа 2			



10

10.1. Рассмотрите изображения растений: *нителла*, *пшеница*, *одуванчик лекарственный*. Подпишите их названия под соответствующими изображениями.

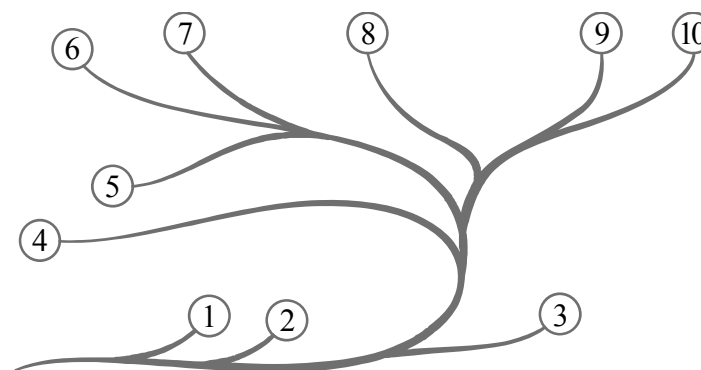
Под каждым названием растения укажите среду его обитания: *наземно-воздушная*, *водная*.



Название			
Среда обитания			

10.2. Рассмотрите схему, отражающую развитие растительного мира Земли.

- 1 – Зелёные водоросли
- 2 – Красные водоросли
- 3 – Бурые водоросли
- 4 – Мхи
- 5 – Плауны
- 6 – Папоротники
- 7 – Хвощи
- 8 – Голосеменные
- 9 – Однодольные
- 10 – Двудольные



Какими цифрами на схеме обозначены группы организмов, к которым относят изображённые на рисунках растения? Запишите в таблицу номера соответствующих групп.

Нителла	Пшеница	Одуванчик лекарственный