

**Проверочная работа
по БИОЛОГИИ**

7 КЛАСС

Вариант 2

Инструкция по выполнению работы

На выполнение работы по биологии отводится 45 минут. Работа включает в себя 10 заданий.

Ответы на задания запишите в поля ответов в тексте работы. В случае записи неверного ответа зачеркните его и запишите рядом новый.

При выполнении работы не разрешается пользоваться учебником, рабочими тетрадями и другим справочным материалом.

При необходимости можно пользоваться черновиком. Записи в черновике проверяться и оцениваться не будут.

Советуем выполнять задания в том порядке, в котором они даны. В целях экономии времени пропускайте задание, которое не удаётся выполнить сразу, и переходите к следующему. Если после выполнения всей работы у Вас останется время, то Вы сможете вернуться к пропущенным заданиям.

Желаем успеха!

Заполняется учителем, экспертом или техническим специалистом

Обратите внимание: в случае, если какие-либо задания не могли быть выполнены целым классом по причинам, связанным с отсутствием соответствующей темы в реализуемой школой образовательной программе, в форме сбора результатов ВПР всем обучающимся класса за данное задание вместо балла выставляется значение «Тема не пройдена». В соответствующие ячейки таблицы заполняется н/п.

Таблица для внесения баллов участника

Номер задания	1.1	1.2	2	3	4	5	6.1	6.2	7.1	7.2	8	9	10.1	10.2	Сумма баллов	Отметка за работу
Баллы																

1

Рассмотрите изображения различных объектов живой природы.

1.1. Подпишите их названия, используя слова из предложенного списка: *листочковые мхи*, *плауновые*, *бурые водоросли*, *базидиомицеты*.



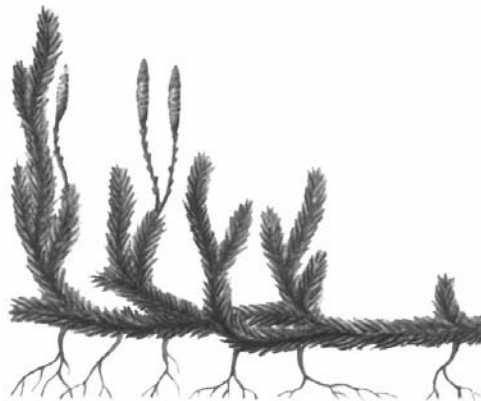
А. _____



Б. _____



В. _____



Г. _____

1.2. Три из изображённых объектов объединены общим признаком. Выпишите название объекта, «выпадающего» из общего ряда. Объясните свой выбор.

Ответ. _____

2

Каково значение однодольных культурных растений в жизни человека? Назовите одно из них.

Ответ. _____

3

Антонина и Глеб собрали и подготовили для гербария образцы растений. Для каждого растения им необходимо составить «паспорт», соответствующий положению этого растения в общей классификации организмов. Помогите ребятам записать в таблицу **слова (словосочетание)** из предложенного списка в такой последовательности, чтобы получился «паспорт» растения.

Список слов (словосочетание):

- 1) Покрытосеменные
- 2) Однодольные
- 3) Растения
- 4) Ячмень двурядный
- 5) Ячмень

Царство	Отдел	Класс	Род	Вид

4

Известно, что **морковь посевная** – культурное растение, корнеплоды которого используются в пищу. Используя эти сведения, выберите из приведённого ниже списка два утверждения, относящиеся к описанию **данных** признаков этого растения.

Запишите в ответе **цифры**, соответствующие выбранным ответам.

- 1) В первый год жизни растение образует розетку листьев и корнеплод, во второй – семенной куст.
- 2) Корни моркови используют для приготовления супов, соков, пирогов, цукатов.
- 3) Опыляется растение с помощью насекомых и частично ветром.
- 4) Соцветие моркови – сложный зонтик.
- 5) Морковь культивируется на протяжении 4 тысяч лет, в настоящее время выведено множество сортов этого вида.

Ответ.

--	--

5

Выберите из предложенного списка и вставьте в текст пропущенные слова, используя для этого их цифровые обозначения. Впишите номера выбранных слов на места пропусков в тексте.

Значение злаков

Многие виды злаков используются человеком в пищевой промышленности. Тростник культивируют для получения из его стеблей _____ (А). Плоды хлебных злаков под названием _____ (Б) используются для производства муки. У кукурузы идут в продажу початки, которые представляют собой соцветия, образованные из _____ (В) цветков.

Список слов:

- 1) женский
- 2) масло
- 3) семянка
- 4) мужской
- 5) зерновка
- 6) сахар

Запишите в таблицу выбранные цифры под соответствующими буквами.

Ответ.

А	Б	В

6

6.1. Установите соответствие между характеристиками и отделами растений: к каждой позиции, данной в первом столбце, подберите соответствующую позицию из второго столбца.

ХАРАКТЕРИСТИКИ

- А) древесные формы встречаются только в тропическом климате
- Б) яйцеклетки образуются в семязачатках
- В) в древности образовали залежи каменного угля
- Г) для размножения необходима вода
- Д) после опыления образуется пыльцевая трубка
- Е) образуют плоды

ОТДЕЛЫ РАСТЕНИЙ

- 1) Папоротники
- 2) Покрытосеменные

Запишите в таблицу выбранные цифры под соответствующими буквами.

Ответ.

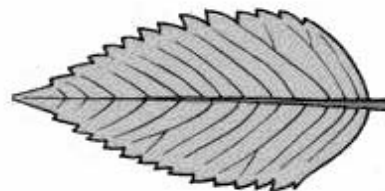
А	Б	В	Г	Д	Е

6.2. Приведите по три примера растений, относящихся к указанным отделам. Запишите их названия в таблицу.

Папоротники	Покрытосеменные

7

7.1. К какому классу относят растение, лист которого показан на рисунке?



- 1) Хвощовые
- 2) Хвойные
- 3) Однодольные
- 4) Двудольные

Ответ.

7.2. Какое число тычинок, вероятнее всего, будет у растения, лист которого изображён на рисунке? Почему?

Ответ.

8

Верны ли следующие суждения о видоизменённых органах растений?

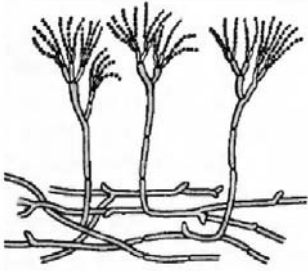
- А. Первые видоизменённые листья цветковых растений называются семядоли.
Б. Питательные вещества запасаются в сочных чешуях луковицы – видоизменённых листьях.

- 1) верно только А
- 2) верно только Б
- 3) оба суждения верны
- 4) оба суждения неверны

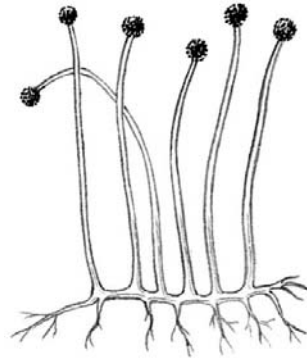
Ответ.

9

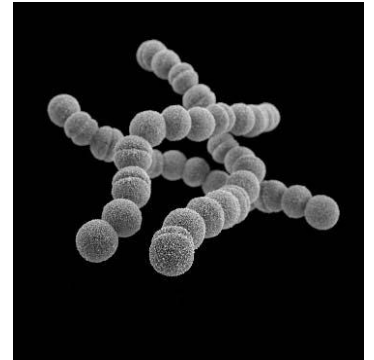
Рассмотрите изображения шести организмов. Предложите основание, согласно которому их можно разделить на две группы – по три представителя в каждой.



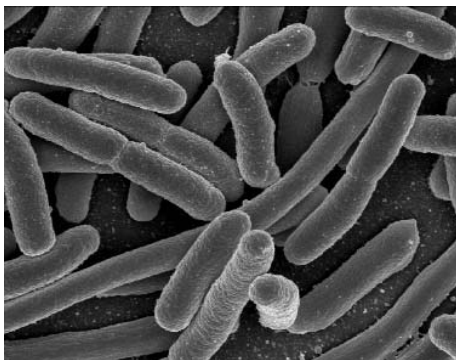
Пеницилл



Мукор



Стрептококки



Кишечные палочки



Спириллы



Бледная поганка

Заполните таблицу: запишите в неё основание, по которому были разделены организмы, общее название для каждой группы организмов и перечислите организмы, которые Вы отнесли к этой группе.

Номер группы	Какое основание позволило разделить организмы?	Как называется данная группа организмов?	Какие организмы относятся к данной группе?
Группа 1			
Группа 2			



10

10.1. Рассмотрите изображения растений: *порфира пёстрая*, *щитовник мужской*, *спирогира*. Подпишите их названия под соответствующими изображениями.

Под каждым названием растения укажите среду его обитания: *наземно-воздушная*, *водная*.

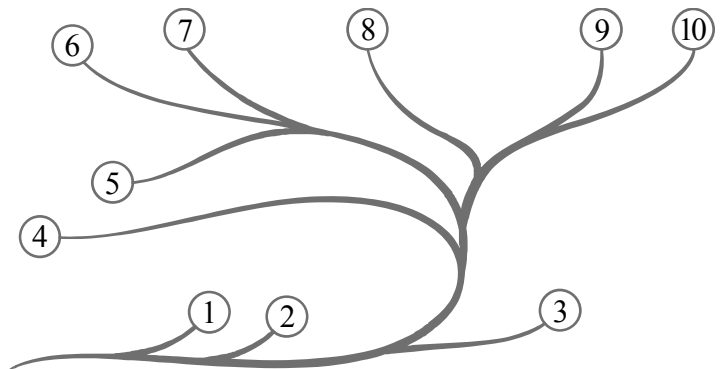


□

Название			
Среда обитания			

10.2. Рассмотрите схему, отражающую развитие растительного мира Земли.

- 1 – Зелёные водоросли
- 2 – Красные водоросли
- 3 – Бурые водоросли
- 4 – Мхи
- 5 – Плауны
- 6 – Папоротники
- 7 – Хвои
- 8 – Голосеменные
- 9 – Однодольные
- 10 – Двудольные



Какими цифрами на схеме обозначены группы организмов, к которым относят изображённые на рисунках растения? Запишите в таблицу номера соответствующих групп.

□

Порфира пёстрая	Спирогира	Щитовник мужской