

**Проверочная работа
по БИОЛОГИИ**

7 КЛАСС

Вариант 2

Инструкция по выполнению работы

На выполнение работы по биологии отводится 45 минут. Работа включает в себя 10 заданий.

Ответы на задания запишите в поля ответов в тексте работы. В случае записи неверного ответа зачеркните его и запишите рядом новый.

При выполнении работы не разрешается пользоваться учебником, рабочими тетрадями и другим справочным материалом.

При необходимости можно пользоваться черновиком. Записи в черновике проверяться и оцениваться не будут.

Советуем выполнять задания в том порядке, в котором они даны. В целях экономии времени пропускайте задание, которое не удаётся выполнить сразу, и переходите к следующему. Если после выполнения всей работы у Вас останется время, то Вы сможете вернуться к пропущенным заданиям.

Желаем успеха!

Заполняется учителем, экспертом или техническим специалистом

Обратите внимание: в случае, если какие-либо задания не могли быть выполнены целым классом по причинам, связанным с отсутствием соответствующей темы в реализуемой школой образовательной программе, в форме сбора результатов ВПР всем обучающимся класса за данное задание вместо балла выставляется значение «Тема не пройдена». В соответствующие ячейки таблицы заполняется н/п.

Таблица для внесения баллов участника

Номер задания	1.1	1.2	2	3	4	5	6.1	6.2	7.1	7.2	8	9	10.1	10.2	Сумма баллов	Отметка за работу
Баллы																

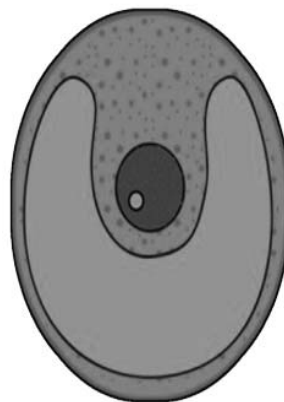
1

Рассмотрите изображения различных объектов живой природы.

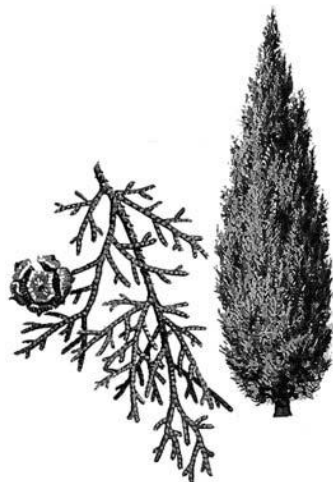
1.1. Подпишите их названия, используя слова из предложенного списка: *зелёные водоросли, папоротники, голосеменные, красные водоросли.*



A. _____



Б. _____



В. _____



Г. _____

1.2. Три из изображённых объектов объединены общим признаком. Выпишите название объекта, «выпадающего» из общего ряда. Объясните свой выбор.

Ответ. _____

2

Каково значение крестоцветных культурных растений в жизни человека? Назовите одно из них.

Ответ. _____

3

Ольга и Константин собрали и подготовили для гербария образцы растений. Для каждого растения им необходимо составить «паспорт», соответствующий положению этого растения в общей классификации организмов. Помогите ребятам записать в таблицу **слова (словосочетание)** из предложенного списка в такой последовательности, чтобы получился «паспорт» растения.

Список слов (словосочетание):

- 1) Кипарис
- 2) Хвойные
- 3) Кипарис гималайский
- 4) Растения
- 5) Голосеменные

Царство	Отдел	Класс	Род	Вид

4

Известно, что **ламинария сахарная** – многоклеточная съедобная бурая водоросль. Используя эти сведения, выберите из приведённого ниже списка два утверждения, относящиеся к описанию **данных** признаков этого растения.

Запишите в ответе **цифры**, соответствующие выбранным ответам.

- 1) Под названием «морская капуста» ламинария поступает в продажу в сушёном, мороженом или консервированном виде.
- 2) Срок жизни одной особи может составлять 2–4 года.
- 3) Растут ламинарии в северных морях, образуя «водорослевые леса».
- 4) Благодаря содержанию йода порошок ламинарии применяется в медицине.
- 5) Таллом ламинарии достигает 20 метров, прикрепляясь к грунту нитевидными ризоидами.

Ответ.

--	--

5

Выберите из предложенного списка и вставьте в текст пропущенные слова, используя для этого их цифровые обозначения. Впишите номера выбранных слов на места пропусков в тексте.

Двудольные растения

Цветковые растения включают два класса – класс двудольные и класс однодольные. У зародыша двудольных растений есть две _____ (А). К двудольным растениям относятся такие семейства как крестоцветные и _____ (Б). Для всех представителей класса характерно наличие _____ (В) околоцветника.

Список слов:

- 1) простой
- 2) семядоля
- 3) лилейные
- 4) почка
- 5) паслёновые
- 6) двойной

Запишите в таблицу выбранные цифры под соответствующими буквами.

Ответ.

А	Б	В

6

6.1. Установите соответствие между характеристиками и группами организмов: к каждой позиции, данной в первом столбце, подберите соответствующую позицию из второго столбца.

ХАРАКТЕРИСТИКИ	ГРУППЫ ОРГАНИЗМОВ
А) могут быть паразитами	1) Грибы
Б) клетки содержат пластиды	2) Споровые растения
В) тело представлено мицелием	
Г) тело образовано тканями и органами	
Д) могут образовывать плодовые тела	
Е) питаются исключительно гетеротрофным способом	

Запишите в таблицу выбранные цифры под соответствующими буквами.

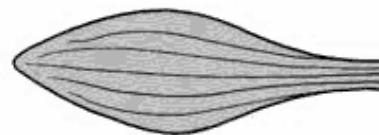
	А	Б	В	Г	Д	Е
Ответ.						

6.2. Приведите по три примера организмов, относящихся к указанным группам. Запишите их названия в таблицу.

Шляпочные грибы	Споровые растения

7

7.1. К какому классу относят растение, лист которого показан на рисунке?



- 1) Листостебельные мхи
- 2) Хвойные
- 3) Однодольные
- 4) Двудольные

Ответ.

7.2. Какой тип корневой системы, вероятнее всего, будет у растения, лист которого изображён на рисунке? Почему?

Ответ.

8

Верны ли следующие суждения об особенностях мхов?

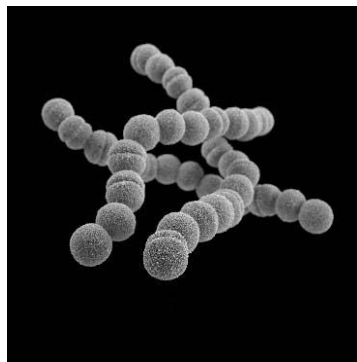
- А. Растения отличаются от водорослей наличием развитых проводящих тканей.
- Б. Из почвы растения корнями всасывают воду и минеральные вещества.

- 1) верно только А
- 2) верно только Б
- 3) оба суждения верны
- 4) оба суждения неверны

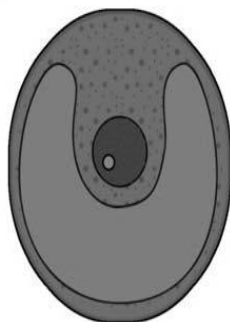
Ответ.

9

Рассмотрите изображения шести организмов. Предложите основание, согласно которому их можно разделить на две группы – по три представителя в каждой.



Стрептококки



Хлорелла



Волнушка



Клюква



Спириллы



Плаун баранец

Заполните таблицу: запишите в неё основание, по которому были разделены организмы, общее название для каждой группы организмов и перечислите организмы, которые Вы отнесли к этой группе.

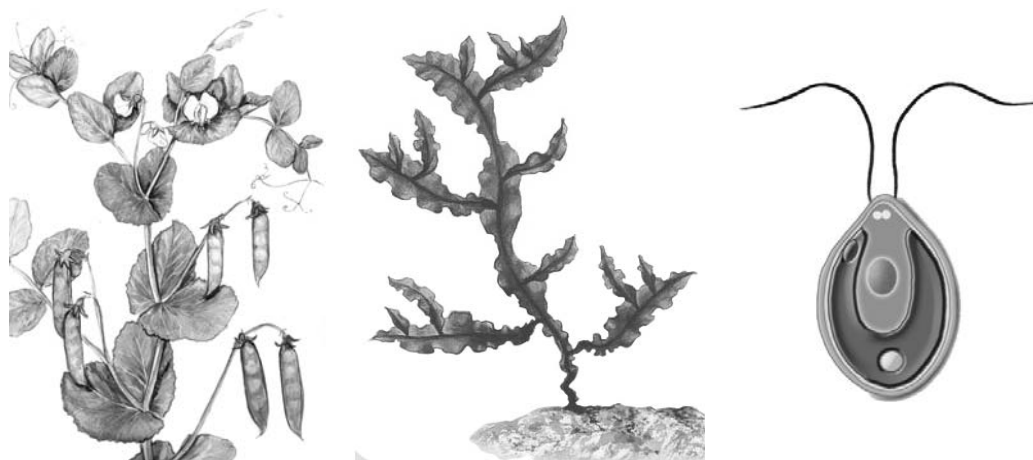
Номер группы	Какое основание позволило разделить организмы?	Как называется данная группа организмов?	Какие организмы относят к данной группе?
Группа 1			
Группа 2			



10

10.1. Рассмотрите изображения растений: *хламидомонада*, *горох*, *филлофора*. Подпишите их названия под соответствующими изображениями.

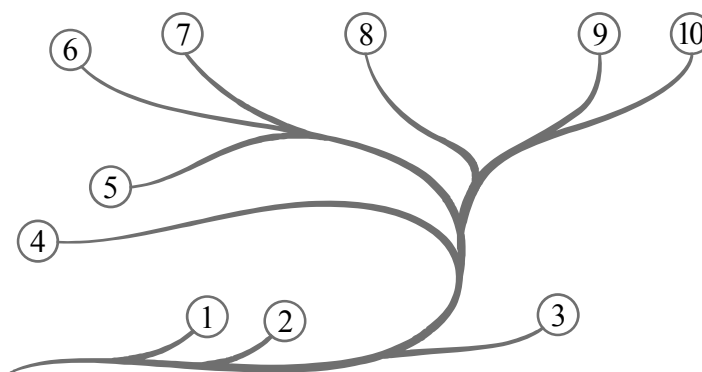
Под каждым названием растения укажите среду его обитания: *наземно-воздушная*, *водная*.



Название			
Среда обитания			

10.2. Рассмотрите схему, отражающую развитие растительного мира Земли.

- 1 – Зелёные водоросли
- 2 – Красные водоросли
- 3 – Бурые водоросли
- 4 – Мхи
- 5 – Плауны
- 6 – Папоротники
- 7 – Хвои
- 8 – Голосеменные
- 9 – Однодольные
- 10 – Двудольные



Какими цифрами на схеме обозначены группы организмов, к которым относят изображённые на рисунках растения? Запишите в таблицу номера соответствующих групп.

Горох	Хламидомонада	Филлофора