

**Проверочная работа
по БИОЛОГИИ**

7 КЛАСС

Вариант 1

Инструкция по выполнению работы

На выполнение работы по биологии отводится 45 минут. Работа включает в себя 10 заданий.

Ответы на задания запишите в поля ответов в тексте работы. В случае записи неверного ответа зачеркните его и запишите рядом новый.

При выполнении работы не разрешается пользоваться учебником, рабочими тетрадями и другим справочным материалом.

При необходимости можно пользоваться черновиком. Записи в черновике проверяться и оцениваться не будут.

Советуем выполнять задания в том порядке, в котором они даны. В целях экономии времени пропускайте задание, которое не удаётся выполнить сразу, и переходите к следующему. Если после выполнения всей работы у Вас останется время, то Вы сможете вернуться к пропущенным заданиям.

Желаем успеха!

Заполняется учителем, экспертом или техническим специалистом

Обратите внимание: в случае, если какие-либо задания не могли быть выполнены целым классом по причинам, связанным с отсутствием соответствующей темы в реализуемой школой образовательной программе, в форме сбора результатов ВПР всем обучающимся класса за данное задание вместо балла выставляется значение «Тема не пройдена». В соответствующие ячейки таблицы заполняется н/п.

Таблица для внесения баллов участника

Номер задания	1.1	1.2	2	3	4	5	6.1	6.2	7.1	7.2	8	9	10.1	10.2	Сумма баллов	Отметка за работу
Баллы																

1

Рассмотрите изображения различных объектов живой природы.

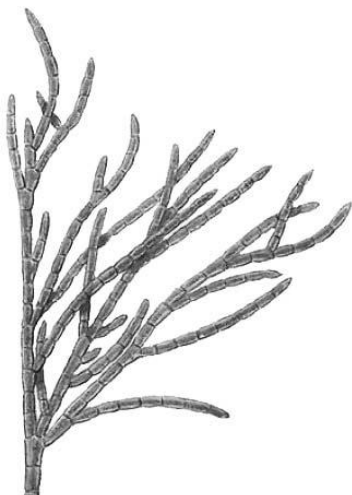
1.1. Подпишите их названия, используя слова из предложенного списка: *зелёные водоросли, мхи, сумчатые грибы, красные водоросли.*



А. _____



Б. _____



В. _____



Г. _____

1.2. Три из изображённых объектов объединены общим признаком. Выпишите название объекта, «выпадающего» из общего ряда. Объясните свой выбор.

Ответ. _____

2

Какими общими признаками обладают представители семейства паслёновых? Назовите один из них.

Ответ. _____

3

Нина и Владислав собрали и подготовили для гербария образцы растений. Для каждого растения им необходимо составить «паспорт», соответствующий положению этого растения в общей классификации организмов. Помогите ребятам записать в таблицу **слова (словосочетание)** из предложенного списка в такой последовательности, чтобы получился «паспорт» растения.

Список слов (словосочетание):

- 1) Тополь
- 2) Двудольные
- 3) Тополь серебристый
- 4) Покрытосеменные
- 5) Растения

Царство	Отдел	Класс	Род	Вид

4

Известно, что **осот полевой** – сорняк полей с хорошо развитым корневищем. Используя эти сведения, выберите из приведённого ниже списка два утверждения, относящиеся к описанию **данных** признаков этого растения.

Запишите в ответе **цифры**, соответствующие выбранным ответам.

- 1) Цветки растения язычковые, золотисто-жёлтые с тёмно-жёлтыми столбиками.
- 2) Осот содержит белый млечный сок и неохотно поедается скотом.
- 3) Семена растения распространяются ветром далеко от места произрастания.
- 4) Осот хорошо растёт на обрабатываемых человеком почвах и засоряет все типы посевов.
- 5) Растение способно к вегетативному размножению с помощью длинных подземных побегов.

Ответ.

--	--

5

Выберите из предложенного списка и вставьте в текст пропущенные слова, используя для этого их цифровые обозначения. Впишите номера выбранных слов на места пропусков в тексте.

Однодольные растения

Цветковые растения включают два класса – класс двудольные и класс однодольные. У зародыша однодольных растений есть только одна _____ (А). К однодольным растениям относятся такие семейства как злаки и _____ (Б). Для всех представителей класса характерна _____ (В) корневая система.

Список слов:

- 1) мочковатая
- 2) семядоля
- 3) лилейные
- 4) стержневая
- 5) паслёновые
- 6) почка

Запишите в таблицу выбранные цифры под соответствующими буквами.

Ответ.

А	Б	В

6

6.1. Установите соответствие между характеристиками и группами растений: к каждой позиции, данной в первом столбце, подберите соответствующую позицию из второго столбца.

ХАРАКТЕРИСТИКИ	ГРУППЫ РАСТЕНИЙ
А) произошли от древних зелёных водорослей	1) Семенные
Б) зародыш не имеет покровных оболочек	2) Споровые
В) формируют семязачатки	
Г) образуют плоды или шишки	
Д) оплодотворение происходит в воде	
Е) опыляются ветром или насекомыми	

Запишите в таблицу выбранные цифры под соответствующими буквами.

Ответ.

А	Б	В	Г	Д	Е

6.2. Приведите по три примера растений, относящихся к указанным группам. Запишите их названия в таблицу.

Споровые	Семенные

7

7.1. К какому классу, вероятнее всего, относят растение, жизненная форма которого показана на рисунке?

- 1) Папоротниковые
- 2) Сфагновые мхи
- 3) Однодольные
- 4) Двудольные



Ответ.

7.2. С помощью какой мужской клетки обеспечивается половое размножение растения, изображённого на рисунке? Какова роль этой клетки?

Ответ. _____

8

Верны ли следующие суждения о разнообразных грибах?

- А. Грибница пеницилла состоит из ветвящихся нитей, на которых формируются кисточки со спорами.
- Б. Мукор – паразитический гриб, образующий белый налёт на овощах и фруктах.

- 1) верно только А
- 2) верно только Б
- 3) оба суждения верны
- 4) оба суждения неверны

Ответ.

9

Рассмотрите изображения шести организмов. Предложите основание, согласно которому их можно разделить на две группы – по три представителя в каждой.



Томат



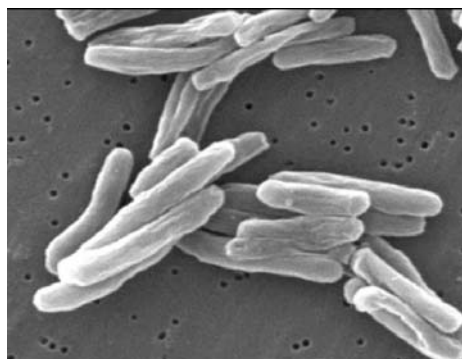
Сосна



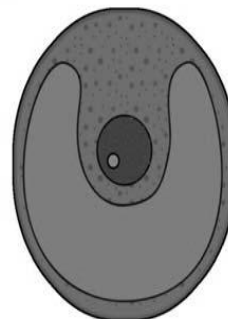
Горох



Хламидомонада



Палочки Коха



Хлорелла

Заполните таблицу: запишите в неё основание, по которому были разделены организмы, общее название для каждой группы организмов и перечислите организмы, которые Вы отнесли к этой группе.

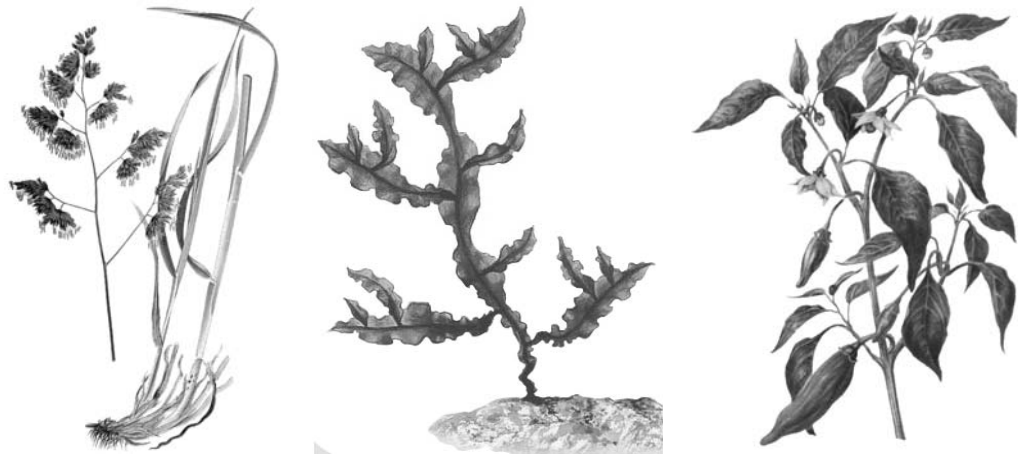
Номер группы	Какое основание позволило разделить организмы?	Как называется данная группа организмов?	Какие организмы относят к данной группе?
Группа 1			
Группа 2			



10

10.1. Рассмотрите изображения растений: *филлофора*, *перец однолетний*, *ежа сборная*. Подпишите их названия под соответствующими изображениями.

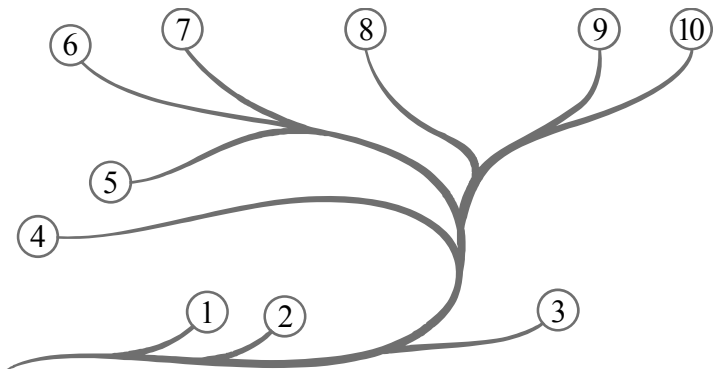
Под каждым названием растения укажите среду его обитания: *наземно-воздушная*, *водная*.



Название			
Среда обитания			

10.2. Рассмотрите схему, отражающую развитие растительного мира Земли.

- 1 – Зелёные водоросли
- 2 – Красные водоросли
- 3 – Бурые водоросли
- 4 – Мхи
- 5 – Плауны
- 6 – Папоротники
- 7 – Хвои
- 8 – Голосеменные
- 9 – Однодольные
- 10 – Двудольные



Какими цифрами на схеме обозначены группы организмов, к которым относят изображённые на рисунках растения? Запишите в таблицу номера соответствующих групп.

Перец однолетний	Ежа сборная	Филлофора