

**Проверочная работа  
по БИОЛОГИИ**

**7 КЛАСС**

**Вариант 2**

**Инструкция по выполнению работы**

На выполнение работы по биологии отводится 45 минут. Работа включает в себя 10 заданий.

Ответы на задания запишите в поля ответов в тексте работы. В случае записи неверного ответа зачеркните его и запишите рядом новый.

При выполнении работы не разрешается пользоваться учебником, рабочими тетрадями и другим справочным материалом.

При необходимости можно пользоваться черновиком. Записи в черновике проверяться и оцениваться не будут.

Советуем выполнять задания в том порядке, в котором они даны. В целях экономии времени пропускайте задание, которое не удаётся выполнить сразу, и переходите к следующему. Если после выполнения всей работы у Вас останется время, то Вы сможете вернуться к пропущенным заданиям.

***Желаем успеха!***

---

*Заполняется учителем, экспертом или техническим специалистом*

**Обратите внимание:** в случае, если какие-либо задания не могли быть выполнены целым классом по причинам, связанным с отсутствием соответствующей темы в реализуемой школой образовательной программе, в форме сбора результатов ВПР всем обучающимся класса за данное задание вместо балла выставляется значение «Тема не пройдена». В соответствующие ячейки таблицы заполняется н/п.

*Таблица для внесения баллов участника*

Номер задания	1.1	1.2	2	3	4	5	6.1	6.2	7.1	7.2	8	9	10.1	10.2	Сумма баллов	Отметка за работу
Баллы																

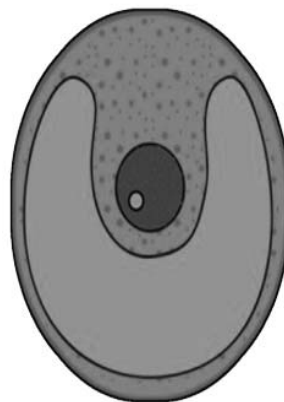
1

Рассмотрите изображения различных объектов живой природы.

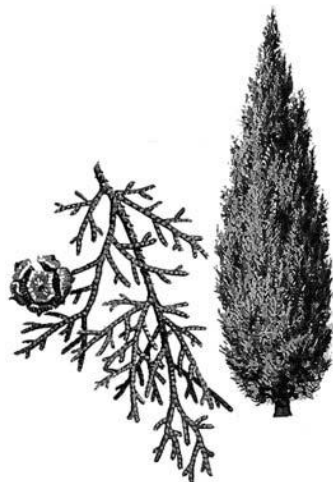
1.1. Подпишите их названия, используя слова из предложенного списка: *зелёные водоросли, папоротники, голосеменные, красные водоросли.*



A. \_\_\_\_\_



Б. \_\_\_\_\_



В. \_\_\_\_\_



Г. \_\_\_\_\_

1.2. Три из изображённых объектов объединены общим признаком. Выпишите название объекта, «выпадающего» из общего ряда. Объясните свой выбор.

Ответ. \_\_\_\_\_

\_\_\_\_\_

2

Каково значение культурных растений в жизни человека? Назовите одно из них.

Ответ. \_\_\_\_\_

\_\_\_\_\_

3

Вероника и Вадим собрали и подготовили для гербария образцы растений. Для каждого растения им необходимо составить «паспорт», соответствующий положению этого растения в общей классификации организмов. Помогите ребятам записать в таблицу **слова (словосочетание)** из предложенного списка в такой последовательности, чтобы получился «паспорт» растения.

Список слов (словосочетание):

- 1) Голосеменные
- 2) Гинкговые
- 3) Растения
- 4) Гинкго двулопастный
- 5) Гинкго

Царство	Отдел	Класс	Род	Вид

4

Известно, что **черноплодная рябина** – это кустарник, являющийся ценной плодовой культурой. Используя эти сведения, выберите из приведённого ниже списка два утверждения, относящиеся к описанию **данных** признаков этого растения.

Запишите в ответе **цифры**, соответствующие выбранным ответам.

- 1) К почвам рябина малотребовательна.
- 2) Созревает рябина в конце сентября, ягоды остаются на дереве до зимы.
- 3) Цветёт растение белыми цветами, имеет продолговатые листья.
- 4) Из ягод рябины готовят варенье, желе, мармелад, компоты, сухофрукты, соки.
- 5) У растения несколько стволиков, растущих из одного узла.

Ответ.

--	--

5

Выберите из предложенного списка и вставьте в текст пропущенные слова, используя для этого их цифровые обозначения. Впишите номера выбранных слов на места пропусков в тексте.

**Значение злаков**

Многие виды злаков используются человеком в пищевой промышленности. Тростник культивируют для получения из его стеблей \_\_\_\_\_ (А). Плоды хлебных злаков под названием \_\_\_\_\_ (Б) используются для производства муки. У кукурузы идут в продажу початки, которые представляют собой соцветия, образованные из \_\_\_\_\_ (В) цветков.

Список слов:

- 1) женский
- 2) масло
- 3) семянка
- 4) мужской
- 5) зерновка
- 6) сахар

Запишите в таблицу выбранные цифры под соответствующими буквами.

Ответ.

А	Б	В

6

6.1. Установите соответствие между характеристиками и отделами растений: к каждой позиции, данной в первом столбце, подберите соответствующую позицию из второго столбца.

## ХАРАКТЕРИСТИКИ

- А) преобладает жизненная форма дерева
- Б) размножаются спорами
- В) имеют видоизменённые листья – хвоинки
- Г) половые клетки образуются на заростке
- Д) образуют семязачатки
- Е) оплодотворение происходит при наличии воды

## ОТДЕЛЫ РАСТЕНИЙ

- 1) Папоротниковидные
- 2) Голосеменные

Запишите в таблицу выбранные цифры под соответствующими буквами.

Ответ.

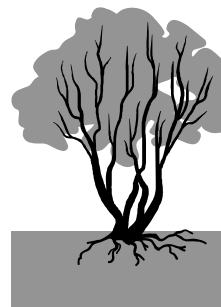
А	Б	В	Г	Д	Е

6.2. Приведите по три примера растений, относящихся к указанным отделам. Запишите их названия в таблицу.

Папоротниковидные	Голосеменные

7

7.1. К какому классу, вероятнее всего, относят растение, жизненная форма которого показана на рисунке?



- 1) Листостебельные мхи
- 2) Сфагновые мхи
- 3) Двудольные
- 4) Однодольные

Ответ.

7.2. С помощью какой мужской клетки обеспечивается половое размножение у растения, изображённого на рисунке? Какова роль этой клетки?

Ответ. \_\_\_\_\_

8

Верны ли следующие суждения о высших растениях?

- А. Тело состоит из тканей и разделено на вегетативные и генеративные органы.
- Б. В эту группу включают водоросли, мхи и папоротникообразные растения.

- 1) верно только А
- 2) верно только Б
- 3) оба суждения верны
- 4) оба суждения неверны

Ответ.

9

Рассмотрите изображения шести представителей мира грибов. Предложите основание, согласно которому эти грибы можно разделить на две группы – по три представителя в каждой.



Бледная поганка



Козляк



Груздь



Моховик



Дубовик обыкновенный



Шампиньон

Заполните таблицу: запишите в неё основание, по которому были разделены грибы, общее название для каждой группы грибов и перечислите грибы, которые Вы отнесли к этой группе.

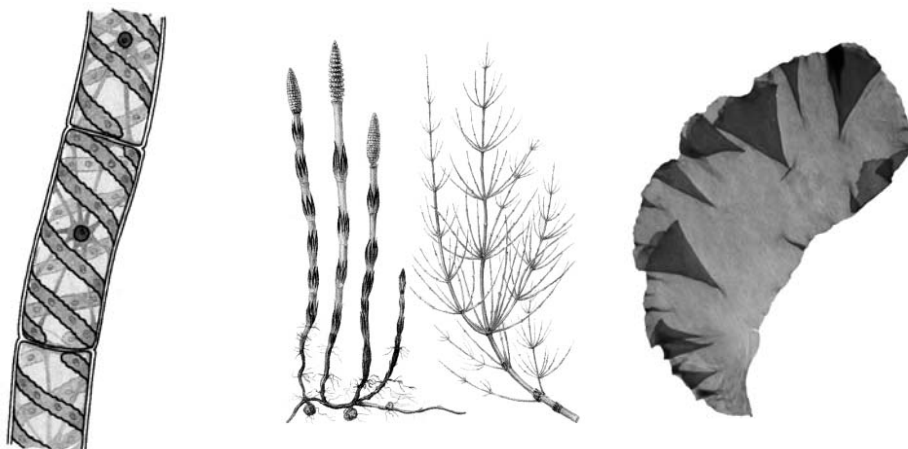
Номер группы	Какое основание позволило разделить грибы?	Как называется данная группа грибов?	Какие грибы относятся к данной группе?
Группа 1			
Группа 2			



10

10.1. Рассмотрите изображения растений: *порфира пёстрая*, *спирогира*, *хвоц полевой*. Подпишите их названия под соответствующими изображениями.

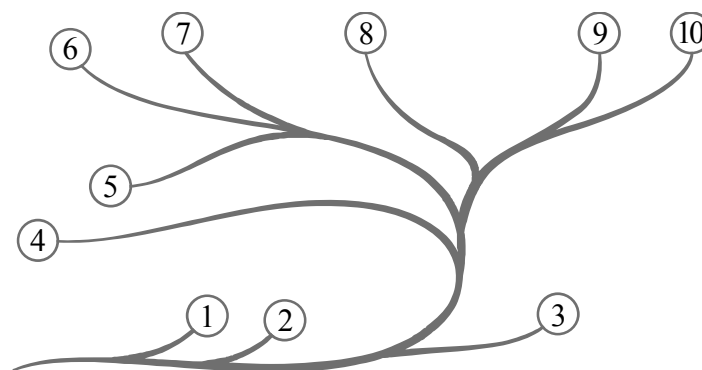
Под каждым названием растения укажите среду его обитания: *наземно-воздушная*, *водная*.



Название			
Среда обитания			

10.2. Рассмотрите схему, отражающую развитие растительного мира Земли.

- 1 – Зелёные водоросли
- 2 – Красные водоросли
- 3 – Бурые водоросли
- 4 – Мхи
- 5 – Плауны
- 6 – Папоротники
- 7 – Хвоци
- 8 – Голосеменные
- 9 – Однодольные
- 10 – Двудольные



Какими цифрами на схеме обозначены группы организмов, к которым относят изображённые на рисунках растения? Запишите в таблицу номера соответствующих групп.

Хвоц полевой	Порфира пёстрая	Спирогира