

**Проверочная работа
по БИОЛОГИИ**

7 КЛАСС

Вариант 1

Инструкция по выполнению работы

На выполнение работы по биологии отводится 45 минут. Работа включает в себя 10 заданий.

Ответы на задания запишите в поля ответов в тексте работы. В случае записи неверного ответа зачеркните его и запишите рядом новый.

При выполнении работы не разрешается пользоваться учебником, рабочими тетрадями и другим справочным материалом.

При необходимости можно пользоваться черновиком. Записи в черновике проверяться и оцениваться не будут.

Советуем выполнять задания в том порядке, в котором они даны. В целях экономии времени пропускайте задание, которое не удаётся выполнить сразу, и переходите к следующему. Если после выполнения всей работы у Вас останется время, то Вы сможете вернуться к пропущенным заданиям.

Желаем успеха!

Заполняется учителем, экспертом или техническим специалистом

Обратите внимание: в случае, если какие-либо задания не могли быть выполнены целым классом по причинам, связанным с отсутствием соответствующей темы в реализуемой школой образовательной программе, в форме сбора результатов ВПР всем обучающимся класса за данное задание вместо балла выставляется значение «Тема не пройдена». В соответствующие ячейки таблицы заполняется н/п.

Таблица для внесения баллов участника

Номер задания	1.1	1.2	2	3	4	5	6.1	6.2	7.1	7.2	8	9	10.1	10.2	Сумма баллов	Отметка за работу
Баллы																

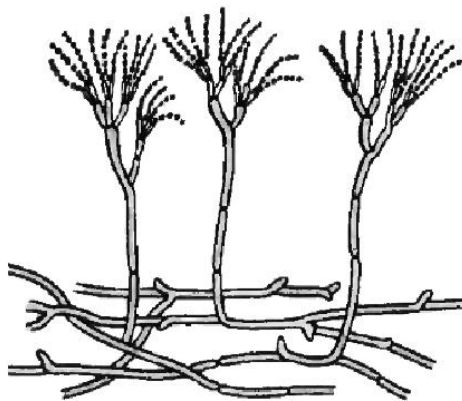
1

Рассмотрите изображения различных объектов живой природы.

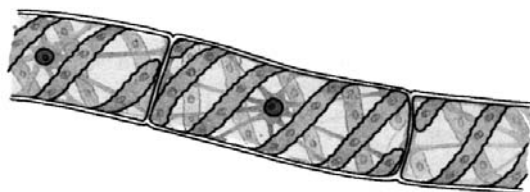
1.1. Подпишите их названия, используя слова из предложенного списка: *зелёные водоросли*, *мхи*, *сумчатые грибы*, *красные водоросли*.



А. _____



Б. _____



В. _____



Г. _____

1.2. Три из изображённых объектов объединены общим признаком. Выпишите название объекта, «выпадающего» из общего ряда. Объясните свой выбор.

Ответ. _____

2

Чем строение хлореллы отличается от строения бактерии? Назовите одно из отличий.

Ответ. _____

3

Анна и Михаил собрали и подготовили для гербария образцы растений. Для каждого растения им необходимо составить «паспорт», соответствующий положению этого растения в общей классификации организмов. Помогите ребятам записать в таблицу **слова (словосочетание)** из предложенного списка в такой последовательности, чтобы получился «паспорт» растения.

Список слов (словосочетание):

- 1) Мятлик
- 2) Растения
- 3) Однодольные
- 4) Покрытосеменные
- 5) Мятлик алтайский

Царство	Отдел	Класс	Род	Вид

4

Известно, что **липа мелколистная** – листопадное растение, нашедшее широкое применение в медицине. Используя эти сведения, выберите из приведённого ниже списка два утверждения, относящиеся к описанию **данных** признаков этого растения.

Запишите в ответе **цифры**, соответствующие выбранным ответам.

- 1) Липовый цвет обладает противовоспалительным, потогонным, успокаивающим, жаропонижающим и мочегонным действием.
- 2) Каждый цветок липы способен дать пчёлам 25 мм³ нектара.
- 3) Листья у липы сердцевидные, осенью перед опадением приобретают ярко-жёлтый цвет.
- 4) Lipa – самое массовое дерево в городских насаждениях.
- 5) Цветки липы используют в парфюмерной промышленности.

Ответ.

--	--

5

Выберите из предложенного списка и вставьте в текст пропущенные слова, используя для этого их цифровые обозначения. Впишите номера выбранных слов на места пропусков в тексте.

Хламидомонада

Мелкие пресные водоёмы часто приобретают изумрудный оттенок из-за бурного размножения в них хламидомонады. По своему строению хламидомонада – это _____ (А) зелёная водоросль. Она передвигается в воде при помощи _____ (Б). Хлорофилл и другие красящие вещества у хламидомонады находятся в _____ (В).

Список слов:

- 1) ресничка
- 2) нитчатая
- 3) жгутик
- 4) хлоропласт
- 5) одноклеточная
- 6) хроматофор

Запишите в таблицу выбранные цифры под соответствующими буквами.

Ответ.

А	Б	В

6

6.1. Установите соответствие между характеристиками и отделами растений: к каждой позиции, данной в первом столбце, подберите соответствующую позицию из второго столбца.

ХАРАКТЕРИСТИКИ

- А) древесные формы встречаются только в тропическом климате
 Б) наличие заростка в цикле развития
 В) в древности образовали залежи каменного угля
 Г) для размножения необходима вода
 Д) после опыления образуется пыльцевая трубка
 Е) есть перекрёстное и самоопыление

ОТДЕЛЫ РАСТЕНИЙ

- 1) Папоротники
 2) Покрытосеменные

Запишите в таблицу выбранные цифры под соответствующими буквами.

Ответ.

А	Б	В	Г	Д	Е

6.2. Приведите по три примера растений, относящихся к указанным отделам. Запишите их названия в таблицу.

Папоротники	Покрытосеменные

7

7.1. К какому классу относят растение, диаграмма цветка которого показана на рисунке?



- 1) Двудольные
- 2) Голосеменные
- 3) Однодольные
- 4) Папоротниковые

Ответ.

7.2. Какой признак, показанный на диаграмме цветка, позволяет определить принадлежность растения к этому классу? Почему?

Ответ. _____

8

Верны ли следующие суждения об особенностях мхов?

- А. На верхушке зелёного растения вырастает коричневая коробочка, содержащая мелкие семена.
- Б. Мхи хорошо впитывают воду, поэтому могут приводить к заболачиванию местности.

- 1) верно только А
- 2) верно только Б
- 3) оба суждения верны
- 4) оба суждения неверны

Ответ.

9

Рассмотрите изображения шести организмов. Предложите основание, согласно которому их можно разделить на две группы – по три представителя в каждой.



Строчок обыкновенный



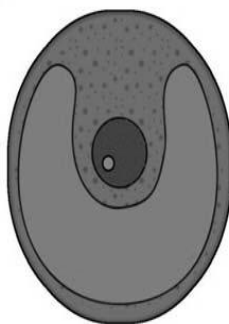
Спириллы



Холерный вибрион



Спирогира



Хлорелла



Подсолнечник

Заполните таблицу: запишите в неё основание, по которому были разделены организмы, общее название для каждой группы организмов и перечислите организмы, которые Вы отнесли к этой группе.

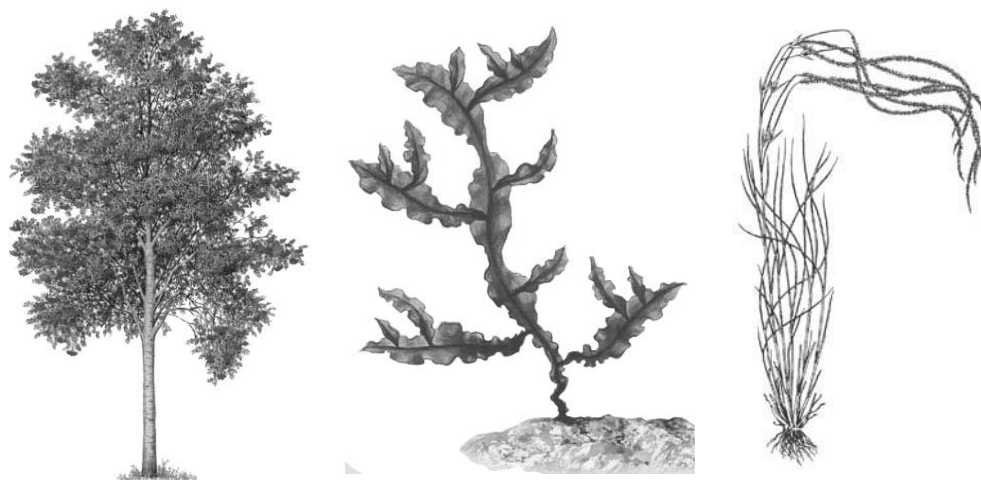
Номер группы	Какое основание позволило разделить организмы?	Как называется данная группа организмов?	Какие организмы относятся к данной группе?
Группа 1			
Группа 2			



10

10.1. Рассмотрите изображения растений: *филлофора*, *рябина*, *ковыль*. Подпишите их названия под соответствующими изображениями.

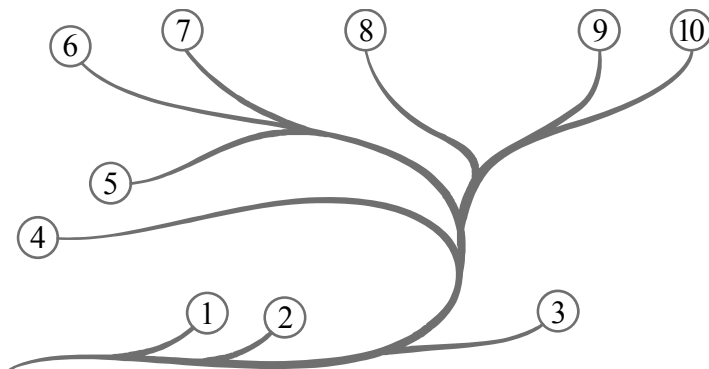
Под каждым названием растения укажите среду его обитания: *наземно-воздушная*, *водная*.



Название			
Среда обитания			

10.2. Рассмотрите схему, отражающую развитие растительного мира Земли.

- 1 – Зелёные водоросли
- 2 – Красные водоросли
- 3 – Бурые водоросли
- 4 – Мхи
- 5 – Плауны
- 6 – Папоротники
- 7 – Хвои
- 8 – Голосеменные
- 9 – Однодольные
- 10 – Двудольные



Какими цифрами на схеме обозначены группы организмов, к которым относят изображённые на рисунках растения? Запишите в таблицу номера соответствующих групп.

Ковыль	Рябина	Филлофора