

**Проверочная работа
по БИОЛОГИИ**

7 КЛАСС

Вариант 1

Инструкция по выполнению работы

На выполнение работы по биологии отводится 45 минут. Работа включает в себя 10 заданий.

Ответы на задания запишите в поля ответов в тексте работы. В случае записи неверного ответа зачеркните его и запишите рядом новый.

При выполнении работы не разрешается пользоваться учебником, рабочими тетрадями и другим справочным материалом.

При необходимости можно пользоваться черновиком. Записи в черновике проверяться и оцениваться не будут.

Советуем выполнять задания в том порядке, в котором они даны. В целях экономии времени пропускайте задание, которое не удаётся выполнить сразу, и переходите к следующему. Если после выполнения всей работы у Вас останется время, то Вы сможете вернуться к пропущенным заданиям.

Желаем успеха!

Заполняется учителем, экспертом или техническим специалистом

Обратите внимание: в случае, если какие-либо задания не могли быть выполнены целым классом по причинам, связанным с отсутствием соответствующей темы в реализуемой школой образовательной программе, в форме сбора результатов ВПР всем обучающимся класса за данное задание вместо балла выставляется значение «Тема не пройдена». В соответствующие ячейки таблицы заполняется н/п.

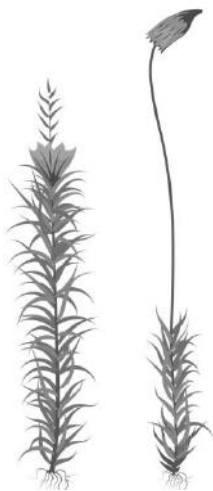
Таблица для внесения баллов участника

Номер задания	1.1	1.2	2	3	4	5	6.1	6.2	7.1	7.2	8	9	10.1	10.2	Сумма баллов	Отметка за работу
Баллы																

1

Рассмотрите изображения различных объектов живой природы.

1.1. Подпишите их названия, используя слова из предложенного списка: *однодольные, листостебельные мхи, папоротниковые, бурые водоросли.*



А. _____



Б. _____



В. _____



Г. _____



1.2. Три из изображённых объектов объединены общим признаком. Выпишите название объекта, «выпадающего» из общего ряда. Объясните свой выбор.



Ответ. _____

2

Каково значение растений семейства лилейные в жизни человека? Назовите одно из них.



Ответ. _____

3

Вероника и Павел собрали и подготовили для гербария образцы растений. Для каждого растения им необходимо составить «паспорт», соответствующий положению этого растения в общей классификации организмов. Помогите ребятам записать в таблицу **слова (словосочетание)** из предложенного списка в такой последовательности, чтобы получился «паспорт» растения.

Список слов (словосочетание):

- 1) Сосна
- 2) Хвойные
- 3) Голосеменные
- 4) Растения
- 5) Сосна обыкновенная

Царство	Отдел	Класс	Род	Вид

4

Известно, что **морковь посевная** – двулетнее растение, корнеплоды которого используются в пищу. Используя эти сведения, выберите из приведённого ниже списка два утверждения, относящиеся к описанию **данных** признаков этого растения.

Запишите в ответе **цифры**, соответствующие выбранным ответам.

- 1) В первый год жизни растение образует розетку листьев и корнеплод, во второй – семенной куст и семена.
- 2) Питательные вещества растение откладывает в главный корень.
- 3) Опыляется растение с помощью насекомых и частично ветром.
- 4) Распространено растение по всей территории России.
- 5) Современная морковь была завезена в Европу в X–XIII веках.

Ответ.

--	--

5

Выберите из предложенного списка и вставьте в текст пропущенные слова, используя для этого их цифровые обозначения. Впишите номера выбранных слов на места пропусков в тексте.

Грибы

Грибы совмещают в себе признаки и растений, и животных. С животными грибы сходны тем, что у них в клетках не запасается _____ (А), и они питаются готовыми органическими веществами. В состав клеточной стенки у грибов входит _____ (Б). Однако, в отличие от животных, грибы постоянно растут и _____ (В).

Список слов:

- 1) целлюлоза
- 2) гликоген
- 3) хитин
- 4) подвижны
- 5) крахмал
- 6) неподвижны

Запишите в таблицу выбранные цифры под соответствующими буквами.

Ответ.

А	Б	В

6

6.1. Установите соответствие между характеристиками и царствами: к каждой позиции, данной в первом столбце, подберите соответствующую позицию из второго столбца.

ХАРАКТЕРИСТИКИ

- А) в клетках ядерное вещество не отделено от цитоплазмы
- Б) клетки содержат пластиды
- В) являются одноклеточными организмами
- Г) клеточная оболочка образована клетчаткой
- Д) споры служат для размножения
- Е) погибают под действием антибиотиков

ЦАРСТВА

- 1) Бактерии
- 2) Растения

Запишите в таблицу выбранные цифры под соответствующими буквами.

Ответ.

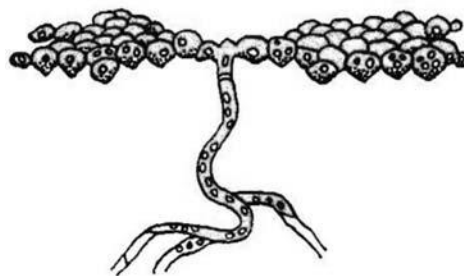
А	Б	В	Г	Д	Е

6.2. Приведите по три примера организмов, относящихся к указанным царствам. Запишите их названия в таблицу.

Бактерии	Растения

7

7.1. К какому классу относят растение, проросток (похожая на водоросль нитчатая стадия) которого показан на рисунке?



- 1) Однодольные
- 2) Хвойные
- 3) Папоротниковые
- 4) Листостебельные мхи

Ответ.

7.2. Какая стадия растения, изображённого на рисунке, обеспечивает его бесполое размножение? Опишите её строение.

Ответ. _____

8

Верны ли следующие суждения об агротехнических приёмах выращивания культурных растений?

- А. Внесение удобрений во время роста растений называется подкормка.
- Б. Чтобы корни растений получали кислород в достаточном количестве, почву рыхлят культиваторами или мотыгами.

- 1) верно только А
- 2) верно только Б
- 3) оба суждения верны
- 4) оба суждения неверны

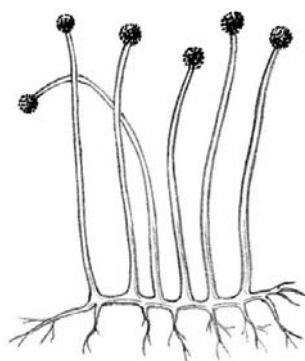
Ответ.

9

Рассмотрите изображения шести организмов. Предложите основание, согласно которому, их можно разделить на две группы – по три представителя в каждой.



Польский гриб



Мукор



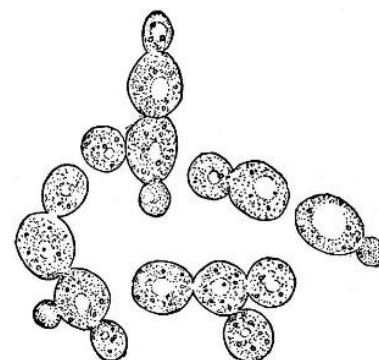
Лещина обыкновенная



Пихта сицилийская



Кочедыжник



Дрожжи

Заполните таблицу: запишите в неё основание, по которому были разделены организмы, общее название для каждой группы организмов и перечислите организмы, которые Вы отнесли к этой группе.

Номер группы	Какое основание позволило разделить организмы?	Как называется данная группа организмов?	Какие организмы относятся к данной группе?
Группа 1			
Группа 2			



10

10.1. Рассмотрите изображения растений: *можжевельник*, *клатофора*, *сфагнум*. Подпишите их названия под соответствующими изображениями.

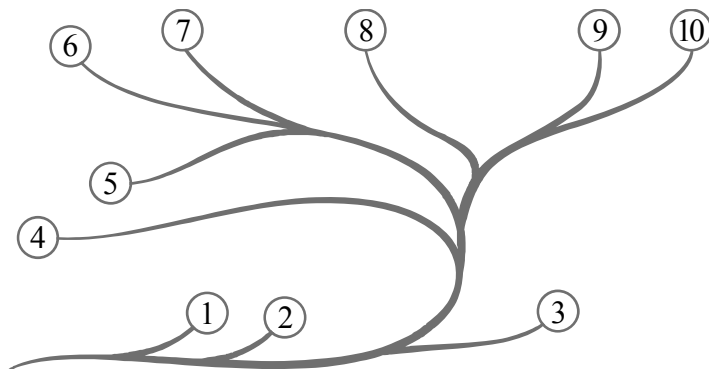
Под каждым названием растения укажите среду его обитания: *наземно-воздушная*, *водная*.



Название			
Среда обитания			

10.2. Рассмотрите схему, отражающую развитие растительного мира Земли.

- 1 – Зелёные водоросли
- 2 – Красные водоросли
- 3 – Бурые водоросли
- 4 – Мхи
- 5 – Плауны
- 6 – Папоротники
- 7 – Хвои
- 8 – Голосеменные
- 9 – Однодольные
- 10 – Двудольные



Какими цифрами на схеме обозначены группы организмов, к которым относят изображённые на рисунках растения? Запишите в таблицу номера соответствующих групп.

Можжевельник	Клатофора	Сфагнум