

Система оценивания проверочной работы

Правильный ответ на каждое из заданий 1.1, 7.1, 8, оценивается 1 баллом.

Правильный ответ на задание 3 оценивается 2 баллами. Если в ответе переставлены местами два элемента, выставляется 1 балл, более двух элементов – 0 баллов.

Полный правильный ответ на каждое из заданий 4, 5, 6.1, 10.2 оценивается 2 баллами. Если в ответе допущена одна ошибка (в том числе написана лишняя цифра, или не написана одна необходимая цифра), выставляется 1 балл; если допущено две или более ошибки – 0 баллов.

Номер задания	Правильный ответ
3	54312
4	23
5	361
8	3

1

1.1	А – папоротники Б – мхи В – покрытосеменные Г – плауновидные
-----	---

1.2

Содержание верного ответа и указания к оцениванию	Баллы
Правильный ответ должен содержать следующие <u>элементы</u> : 1) <u>объект</u> : покрытосеменные; 2) <u>объяснение</u> , например: это семенные растения / образуют цветы и плоды; ИЛИ 1) <u>объект</u> : мхи; 2) <u>объяснение</u> , например: в жизненном цикле преобладает половое поколение Объяснение может быть дано в иной, близкой по смыслу формулировке, не искажающей его смысла	
Правильно определён объект и дано объяснение	2
Правильно определён объект, объяснение отсутствует / дано неправильно.	1
Объект определён неправильно / не определён независимо от наличия/отсутствия объяснения. ИЛИ Ответ неправильный	0
<i>Максимальный балл</i>	<i>2</i>

2

Содержание верного ответа и указания к оцениванию (допускаются иные формулировки ответа, не искажающие его смысла)	Баллы
Правильный ответ должен содержать <u>указание на значение ламинарии в жизни человека</u> , например, ламинарию используют в питании; ИЛИ ламинарию используют в приготовлении лечебных препаратов; ИЛИ ламинарию используют в косметологии	
Правильно указано значение	1
Значение не указано / указано неправильно	0
<i>Максимальный балл</i>	<i>1</i>

6

6.1	112212
-----	--------

6.2

Указания к оцениванию	Баллы
Правильный ответ должен содержать <u>по три примера</u> растений, относящихся к отделам Папоротниковидные и Голосеменные	
Правильно указано по три примера растений в каждом отделе	2
Правильно приведено два-три примера растений, относящихся к одному отделу, и два примера растений, относящихся к другому отделу	1
Все иные ситуации, не соответствующие правилам выставления 2 и 1 балла. ИЛИ Ответ неправильный	0
<i>Максимальный балл</i>	2

7

7.1	2
-----	---

7.2.

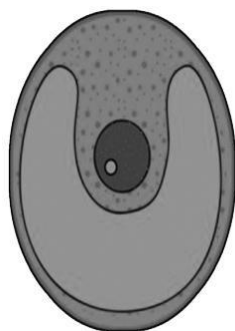
Содержание верного ответа и указания к оцениванию (допускаются иные формулировки ответа, не искажающие его смысла)	Баллы
Правильный ответ должен содержать следующие <u>элементы</u> : 1) <u>корневая система</u> : стержневая; 2) <u>объяснение</u> , например: у большинства хвойных данная корневая система (хорошо развит главный корень)	
Правильно указана корневая система и дано объяснение	2
Правильно указана только корневая система	1
Корневая система не указана / указана неправильно	0
<i>Максимальный балл</i>	2

9

Содержание верного ответа и указания к оцениванию (допускаются иные формулировки ответа, не искажающие его смысла)	Баллы
Правильный ответ должен содержать следующие <u>элементы</u> : 1) <u>основание</u> – наличие или отсутствие цветка; 2) <u>группа 1</u> – цветковые: белая акация, берёза, рябина; 3) <u>группа 2</u> – голосеменные (хвойные): ель обыкновенная, тис ягодный, сосна обыкновенная	
Правильно заполнены пять ячеек таблицы	3
Правильно заполнены только четыре любые ячейки таблицы	2
Правильно заполнены только три любые ячейки таблицы	1
Все иные ситуации, не соответствующие правилам выставления 3, 2 и 1 балла. ИЛИ Ответ неправильный	0
<i>Максимальный балл</i>	3

10

10.1



Название	Хлорелла	Кочедыжник	Туя серебристая
Среда обитания	Водная	Наземно-воздушная	Наземно-воздушная

Содержание верного ответа и указания по оцениванию	Баллы
Верно подписаны названия трёх растений и указаны среды их обитания	2
Верно подписаны названия не менее двух растений и указаны среды обитания одного-двух из них. ИЛИ Верно подписаны только названия трёх растений, среды обитания не указаны / указаны неверно	1
Все комбинации элементов, не соответствующие указаниям по выставлению 2 баллов и 1 балла. ИЛИ Ответ неправильный	0
<i>Максимальный балл</i>	2

10.2	кочедыжник – 6 туя серебристая – 8 хлорелла – 1
------	---

Система оценивания выполнения всей работы

Максимальный первичный балл – 25.

Рекомендации по переводу первичных баллов в отметки по пятибалльной шкале

Отметка по пятибалльной шкале	«2»	«3»	«4»	«5»
Первичные баллы	0–8	9–14	15–19	20–25