

**Проверочная работа
по БИОЛОГИИ**

7 КЛАСС

Вариант 1

Инструкция по выполнению работы

На выполнение работы по биологии отводится 45 минут. Работа включает в себя 10 заданий.

Ответы на задания запишите в поля ответов в тексте работы. В случае записи неверного ответа зачеркните его и запишите рядом новый.

При выполнении работы не разрешается пользоваться учебником, рабочими тетрадями и другим справочным материалом.

При необходимости можно пользоваться черновиком. Записи в черновике проверяться и оцениваться не будут.

Советуем выполнять задания в том порядке, в котором они даны. В целях экономии времени пропускайте задание, которое не удаётся выполнить сразу, и переходите к следующему. Если после выполнения всей работы у Вас останется время, то Вы сможете вернуться к пропущенным заданиям.

Желаем успеха!

Заполняется учителем, экспертом или техническим специалистом

Обратите внимание: в случае, если какие-либо задания не могли быть выполнены целым классом по причинам, связанным с отсутствием соответствующей темы в реализуемой школой образовательной программе, в форме сбора результатов ВПР всем обучающимся класса за данное задание вместо балла выставляется значение «Тема не пройдена». В соответствующие ячейки таблицы заполняется н/п.

Таблица для внесения баллов участника

Номер задания	1.1	1.2	2	3	4	5	6.1	6.2	7.1	7.2	8	9	10.1	10.2	Сумма баллов	Отметка за работу
Баллы																

1

Рассмотрите изображения различных объектов живой природы.

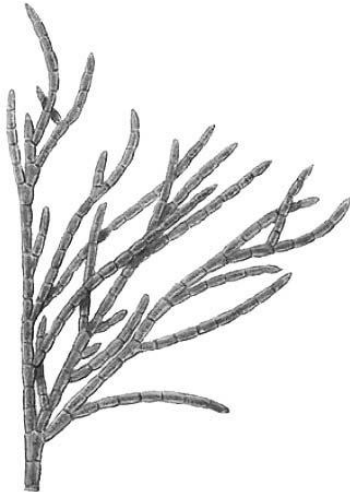
1.1. Подпишите их названия, используя слова из предложенного списка: *зелёные водоросли, мхи, сумчатые грибы, красные водоросли.*



А. _____



Б. _____



В. _____



Г. _____

1.2. Три из изображённых объектов объединены общим признаком. Выпишите название объекта, «выпадающего» из общего ряда. Объясните свой выбор.

Ответ. _____

2

Что учёные называют фитопланктоном? Дайте определение этому термину.

Ответ. _____

3

Анна и Михаил собрали и подготовили для гербария образцы растений. Для каждого растения им необходимо составить «паспорт», соответствующий положению этого растения в общей классификации организмов. Помогите ребятам записать в таблицу **слова (словосочетание)** из предложенного списка в такой последовательности, чтобы получился «паспорт» растения.

Список слов (словосочетание):

- 1) Мятлик
- 2) Растения
- 3) Однодольные
- 4) Покрытосеменные
- 5) Мятлик алтайский

Царство	Отдел	Класс	Род	Вид

4

Известно, что **сфагнум болотный** – споровое растение, образующее запасы ценного горючего ископаемого. Используя эти сведения, выберите из приведённого ниже списка два утверждения, относящиеся к описанию **данных** признаков этого растения.

Запишите в ответе **цифры**, соответствующие выбранным ответам.

- 1) Сфагнум произрастает в заболоченных лесах, на болотах.
- 2) Растения ежегодно нарастают верхней частью, а снизу отмирают; ризоидов нет.
- 3) Сфагнум способствует заболачиванию лесов и зарастанию водоёмов.
- 4) Тело сфагнума содержит вещество, убивающее бактерий, в связи с чем этот мох почти не гниёт и образует отложения торфа.
- 5) После оплодотворения на верхушке мха вырастает спорофит – коробочка со спорами.

Ответ.

--	--

5

Выберите из предложенного списка и вставьте в текст пропущенные слова, используя для этого их цифровые обозначения. Впишите номера выбранных слов на места пропусков в тексте.

Сложноцветные

Всем растениям семейства сложноцветных свойственны общие признаки. Мелкие цветки сложноцветных собраны в соцветия _____ (А). Плод у сложноцветных – _____ (Б). Это сухой плод, околоплодник которого прилегает к единственному семени, но не срывается с ним. Опыление сложноцветных происходит с помощью _____ (В).

Список слов:

- 1) насекомое
- 2) корзинка
- 3) зонтик
- 4) семянка
- 5) ветер
- 6) зерновка

Запишите в таблицу выбранные цифры под соответствующими буквами.

Ответ.

А	Б	В

6

6.1. Установите соответствие между характеристиками и семействами растений: к каждой позиции, данной в первом столбце, подберите соответствующую позицию из второго столбца.

ХАРАКТЕРИСТИКИ

- А) часто имеют луковицу
- Б) количество лепестков кратно 3
- В) в семени две семядоли
- Г) способствуют обогащению почвы азотом
- Д) плод – боб
- Е) листья с дуговым или параллельным жилкованием

СЕМЕЙСТВА

- 1) Бобовые (Мотыльковые)
- 2) Лилейные

Запишите в таблицу выбранные цифры под соответствующими буквами.

Ответ.

А	Б	В	Г	Д	Е

6.2. Приведите по три примера растений, относящихся к указанным семействам. Запишите их названия в таблицу.

Бобовые (Мотыльковые)	Лилейные

7

7.1. К какому классу относят растение, имеющее следующую формулу цветка?

$$C_{(5)}L_{1+2+(2)}T_{(9)+1}P_1$$

- 1) Папоротниковые
- 2) Голосеменные
- 3) Однодольные
- 4) Двудольные

Ответ.

7.2. Какой признак, показанный в формуле цветка, позволяет определить принадлежность растения к этому классу? Почему?

Ответ. _____

8

Верны ли следующие суждения об этапах развития растительного мира?

- А. Первые вышедшие на сушу растения имели примитивные стебли и слабо разветвлённые корни.
- Б. Стволы древних папоротникообразных растений, отмирая, образовывали залежи торфа.

- 1) верно только А
- 2) верно только Б
- 3) оба суждения верны
- 4) оба суждения неверны

Ответ.

9

Рассмотрите изображения шести организмов. Предложите основание, согласно которому их можно разделить на две группы – по три представителя в каждой.



Томат



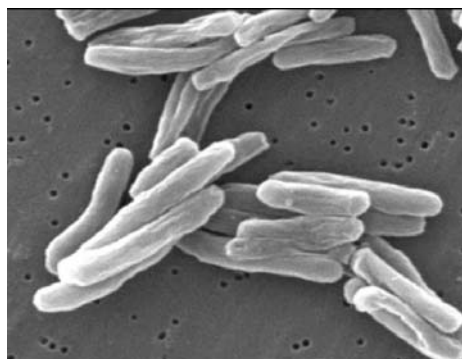
Сосна



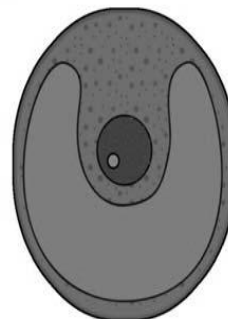
Горох



Хламидомонада



Палочки Коха



Хлорелла

Заполните таблицу: запишите в неё основание, по которому были разделены организмы, общее название для каждой группы организмов и перечислите организмы, которые Вы отнесли к этой группе.

Номер группы	Какое основание позволило разделить организмы?	Как называется данная группа организмов?	Какие организмы относят к данной группе?
Группа 1			
Группа 2			



10

10.1. Рассмотрите изображения растений: *порфира пёстрая*, *ячмень*, *боярышник*. Подпишите их названия под соответствующими изображениями.

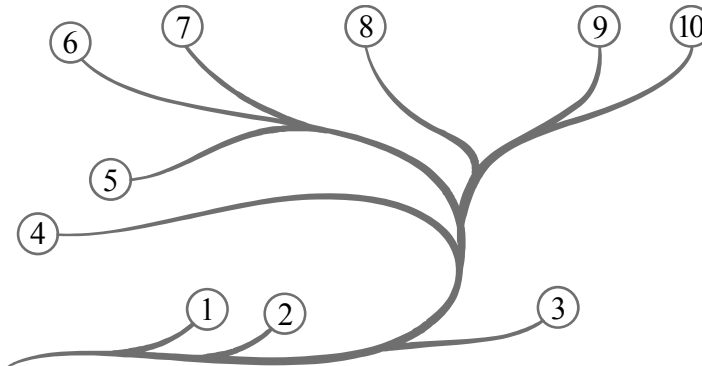
Под каждым названием растения укажите среду его обитания: *наземно-воздушная*, *водная*.



Название			
Среда обитания			

10.2. Рассмотрите схему, отражающую развитие растительного мира Земли.

- 1 – Зелёные водоросли
- 2 – Красные водоросли
- 3 – Бурые водоросли
- 4 – Мхи
- 5 – Плауны
- 6 – Папоротники
- 7 – Хвощи
- 8 – Голосеменные
- 9 – Однодольные
- 10 – Двудольные



Какими цифрами на схеме обозначены группы организмов, к которым относят изображённые на рисунках растения? Запишите в таблицу номера соответствующих групп.

Боярышник	Порфира пёстрая	Ячмень