

**Проверочная работа
по БИОЛОГИИ**

8 КЛАСС

(концентрическая программа)

Вариант 1

Инструкция по выполнению работы

На выполнение работы по биологии отводится 45 минут. Работа включает в себя 10 заданий.

Ответы на задания запишите в поля ответов в тексте работы. В случае записи неверного ответа зачеркните его и запишите рядом новый.

При выполнении работы не разрешается пользоваться учебником, рабочими тетрадями и другим справочным материалом. Разрешается использовать линейку. Для выполнения заданий с расчётами используйте калькулятор.

При необходимости можно пользоваться черновиком. Записи в черновике проверяться и оцениваться не будут.

Советуем выполнять задания в том порядке, в котором они даны. В целях экономии времени пропускайте задание, которое не удаётся выполнить сразу, и переходите к следующему. Если после выполнения всей работы у Вас останется время, то Вы сможете вернуться к пропущенным заданиям.

Желаем успеха!

Заполняется учителем, экспертом или техническим специалистом

Обратите внимание: в случае, если какие-либо задания не могли быть выполнены целым классом по причинам, связанным с отсутствием соответствующей темы в реализуемой школой образовательной программе, в форме сбора результатов ВПР всем обучающимся класса за данное задание вместо балла выставляется значение «Тема не пройдена». В соответствующие ячейки таблицы заполняется н/п.

Таблица для внесения баллов участника

| | | | | | | | | | | | | | | |
|---------------|---|---|-----|-----|-----|-----|-----|-----|-----|-----|-----|-----|-----|-----|
| Номер задания | 1 | 2 | 3.1 | 3.2 | 4.1 | 4.2 | 5.1 | 5.2 | 6.1 | 6.2 | 7.1 | 7.2 | 8.1 | 8.2 |
| Баллы | | | | | | | | | | | | | | |

| | | | | | | | |
|---------------|-----|-----|-----|------|------|--------------|-------------------|
| Номер задания | 9.1 | 9.2 | 9.3 | 10.1 | 10.2 | Сумма баллов | Отметка за работу |
| Баллы | | | | | | | |

Рассмотрите изображение и выполните задания 1 и 2.

1

На рисунке отражено заболевание, которое называется

- 1) дистрофия
- 2) патологический лордоз
- 3) сколиоз
- 4) патологический кифоз



Ответ.

2

Все приведённые ниже термины (понятия), кроме двух, используют для описания причин данного заболевания. Определите два термина, «выпадающих» из общего списка, и запишите в таблицу цифры, под которыми они указаны.

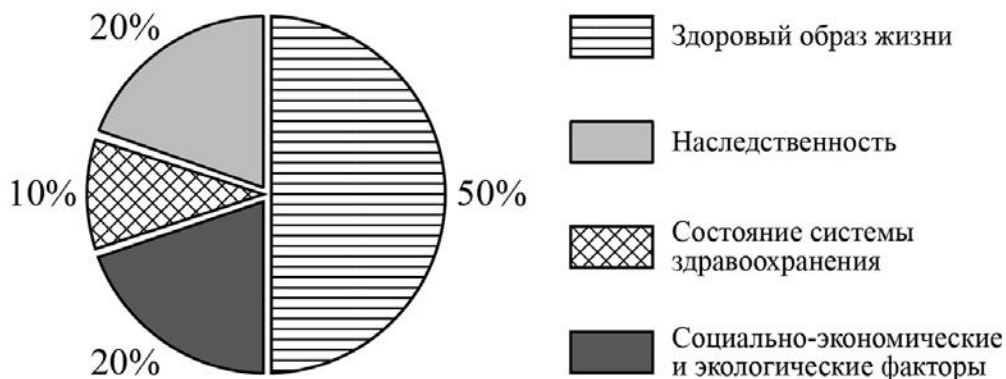
- 1) рахит
- 2) пепсин
- 3) гиподинамия
- 4) наследственность
- 5) аккомодация

Ответ.

| | |
|----------------------|----------------------|
| <input type="text"/> | <input type="text"/> |
|----------------------|----------------------|

3

3.1. Изучите диаграмму степени влияния факторов на здоровье человека. Какие два из приведённых ниже описаний отражают содержащуюся в диаграмме информацию?



На здоровье человека

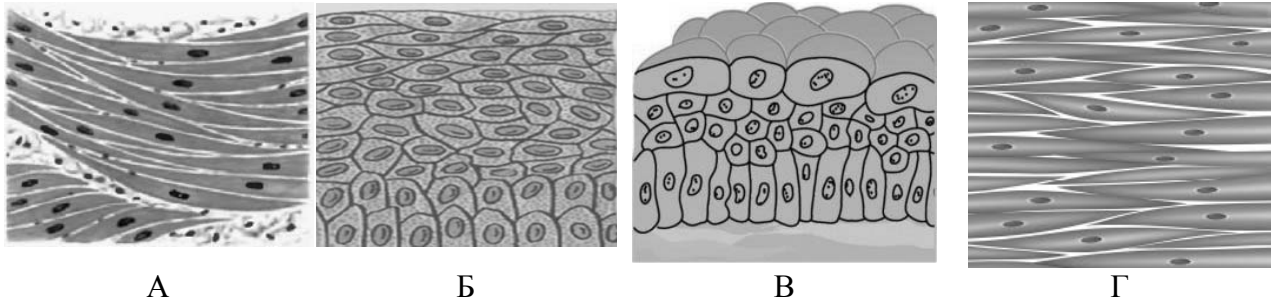
- 1) в наименьшей степени влияет наследственность
- 2) в равной степени влияют состояние системы здравоохранения и здоровый образ жизни
- 3) в наибольшей степени влияет совокупность социально-экономических и экологических факторов
- 4) влияет набор генов половых клеток родителей
- 5) в равной степени влияют как наследственность, так и совокупность социально-экономических и экологических факторов. Приведите не менее двух примеров.

Ответ.

3.2. С какой группой факторов неразрывно связаны экологические факторы? Поясните, что входит в указанную Вами группу факторов. Приведите не менее двух примеров.

Ответ: _____

4. Рассмотрите изображения, ответьте на вопросы и выполните задания.



4.1. Какими буквами обозначены изображения гладкой мышечной ткани?

Ответ:

4.2. Каким уникальным свойством обладает мышечная ткань? Поясните, в чём проявляется это свойство.

Ответ: _____

5.1. В приведённой ниже таблице между позициями первого и второго столбцов имеется взаимосвязь.

| Объект | Процесс |
|-------------|------------------------------|
| ЭПС | Деление цитоплазмы на отсеки |
| Митохондрия | ... |

Какое понятие следует вписать на место пропуска в этой таблице?

- 1) фотосинтез
- 2) биосинтез белка
- 3) хранение ДНК
- 4) синтез АТФ

Ответ:

5.2. Как называют структуру внутри митохондрии, содержащую её наследственную информацию?

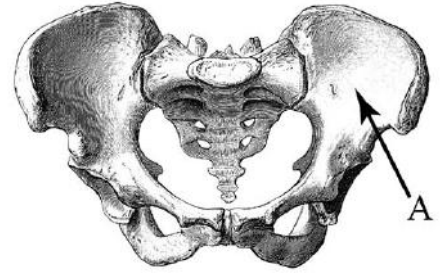
Ответ: _____

6

Рассмотрите рисунок, ответьте на вопросы и выполните задания.

6.1. Как называется орган человека, обозначенный на рисунке буквой А?

- 1) тазовая кость
- 2) тазобедренная кость
- 3) крестцовая кость
- 4) лопатка



Ответ:

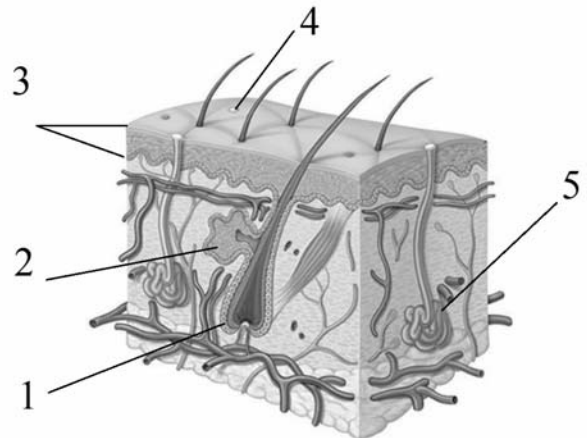
6.2. Укажите одну из функций, которую выполняет данный орган. В состав какой системы органов он входит?

Ответ: _____

7

7.1. На рисунке изображено строение кожи. Выберите **две верно** обозначенные подписи к рисунку. Запишите в ответе цифры, под которыми они указаны.

- 1) мышца, поднимающая волос
- 2) сальная железа
- 3) дерма
- 4) рецептор
- 5) потовая железа



Ответ:

7.2. В чём особенность строения сальной железы по сравнению с потовой? Какую функцию выполняет её секрет?

Ответ: _____

8

8.1. Расставьте в порядке соподчинения указанные структуры, начиная с наибольшей. Запишите в ответе получившуюся последовательность цифр.

- 1) ухо
- 2) улитка
- 3) внутреннее ухо
- 4) волосковая клетка
- 5) ядро

Ответ.

| | | | | |
|--|--|--|--|--|
| | | | | |
|--|--|--|--|--|

8.2. К какому отделу слухового анализатора относят слуховой нерв?

Ответ: _____

9

Ирина с родителями в осенние каникулы посетила Государственный мемориальный и природный заповедник «Музей-усадьба Л.Н. Толстого Ясная Поляна». После продолжительной экскурсии семья решила поужинать в кафе быстрого питания. Используя данные таблиц 1 и 2, выполните задания.

Таблица 1

**Суточные нормы питания и энергетическая потребность
детей и подростков**

| Возраст, лет | Белки, г | Жиры, г | Углеводы, г | Энергетическая потребность, ккал |
|--------------|----------|---------|-------------|----------------------------------|
| 3–6 | 54 | 60 | 261 | 1800 |
| 7–10 | 63 | 70 | 305 | 2100 |
| 11–13 | 72 | 80 | 349 | 2400 |
| 14–18 | 81 | 90 | 392 | 2700 |

(По данным Федерального центра гигиены и эпидемиологии, 2009 г.)

Таблица 2

**Доля калорийности и питательных веществ
при четырёхразовом питании (от суточной нормы)**

| Первый завтрак | Второй завтрак | Обед | Ужин |
|----------------|----------------|------|------|
| 14% | 18% | 50% | 18% |

9.1. Рекомендуемая суточная норма по жирам пищи для 10-летней Ирины

- 1) не должна быть меньше 305 г
- 2) находится в интервале 81–89 г
- 3) не должна превышать 70 г
- 4) составляет 63 г

Ответ.

9.2. Рассчитайте рекомендуемую калорийность ужина Ирины, если она питается 4 раза в день.

Ответ: _____

9.3. В ужине Ирины, который она полностью съела, содержалось 576 ккал. Какой вывод о соответствии полученного Ириной за ужином количества килокалорий рекомендуемой норме ужина можно сделать? Приведите аргумент.

Ответ: _____

10

10.1. Верны ли следующие суждения о положении человека в системе живой природы?

А. Человека относят к отряду Приматы, семейству Человекообразные.

Б. Признаком принадлежности человека к классу Млекопитающие является наличие диафрагмы.

- 1) верно только А
- 2) верно только Б
- 3) оба суждения верны
- 4) оба суждения неверны

Ответ.

10.2. Укажите один из признаков строения позвоночника современного человека, связанный с прямохождением.

Ответ: _____