

**Проверочная работа
по БИОЛОГИИ**

8 КЛАСС

(концентрическая программа)

Вариант 1

Инструкция по выполнению работы

На выполнение работы по биологии отводится 45 минут. Работа включает в себя 10 заданий.

Ответы на задания запишите в поля ответов в тексте работы. В случае записи неверного ответа зачеркните его и запишите рядом новый.

При выполнении работы не разрешается пользоваться учебником, рабочими тетрадями и другим справочным материалом. Разрешается использовать линейку. Для выполнения заданий с расчётами используйте калькулятор.

При необходимости можно пользоваться черновиком. Записи в черновике проверяться и оцениваться не будут.

Советуем выполнять задания в том порядке, в котором они даны. В целях экономии времени пропускайте задание, которое не удаётся выполнить сразу, и переходите к следующему. Если после выполнения всей работы у Вас останется время, то Вы сможете вернуться к пропущенным заданиям.

Желаем успеха!

Заполняется учителем, экспертом или техническим специалистом

Обратите внимание: в случае, если какие-либо задания не могли быть выполнены целым классом по причинам, связанным с отсутствием соответствующей темы в реализуемой школой образовательной программе, в форме сбора результатов ВПР всем обучающимся класса за данное задание вместо балла выставляется значение «Тема не пройдена». В соответствующие ячейки таблицы заполняется н/п.

Таблица для внесения баллов участника

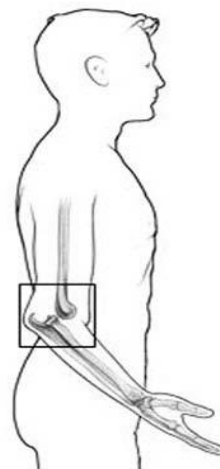
Номер задания	1	2	3.1	3.2	4.1	4.2	5.1	5.2	6.1	6.2	7.1	7.2	8.1	8.2
Баллы														

Номер задания	9.1	9.2	9.3	10.1	10.2	Сумма баллов	Отметка за работу
Баллы							

Рассмотрите изображение и выполните задания 1 и 2.

1) На рисунке изображена рука с травмой. Укажите тип травмы.

- 1) открытый перелом
- 2) вывих
- 3) трещина кости
- 4) закрытый перелом



Ответ.

2) Все приведённые ниже термины (понятия), кроме двух, используют для описания первой помощи при данной травме. Определите два термина, «выпадающих» из общего списка, и запишите в таблицу цифры, под которыми они указаны.

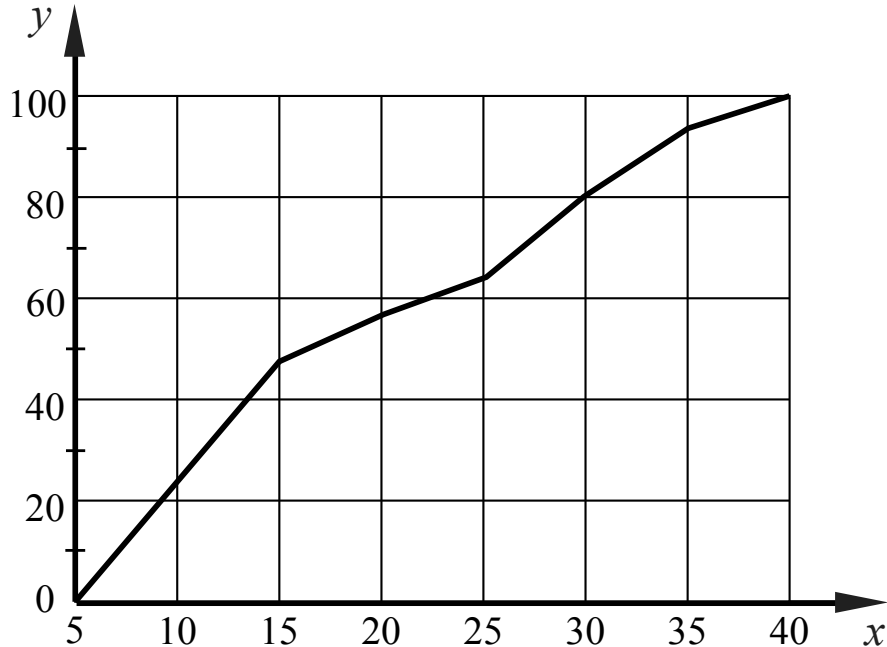
- 1) вправление сустава
- 2) тёплый компресс
- 3) обезболивающее средство
- 4) покой
- 5) грелка со льдом

Ответ.

<input type="text"/>	<input type="text"/>
----------------------	----------------------

3

3.1. Изучите график зависимости использования организмом человека энергии жира от продолжительности физической нагрузки (по оси x отложена продолжительность физической нагрузки (мин.), а по оси y – доля энергии жира от других источников энергии в клетке (%)). Какие два из приведённых ниже описаний характеризуют данную зависимость в указанном диапазоне продолжительности физической нагрузки?



Доля использования энергии жира во время физической нагрузки

- 1) постоянна с 5-й по 15-ю минуту наблюдения
- 2) зависит от комплекции человека
- 3) равномерно увеличивается с 30-й по 35-ю минуту наблюдения
- 4) колеблется в интервале 50–90%
- 5) увеличивается на всём протяжении тренировки

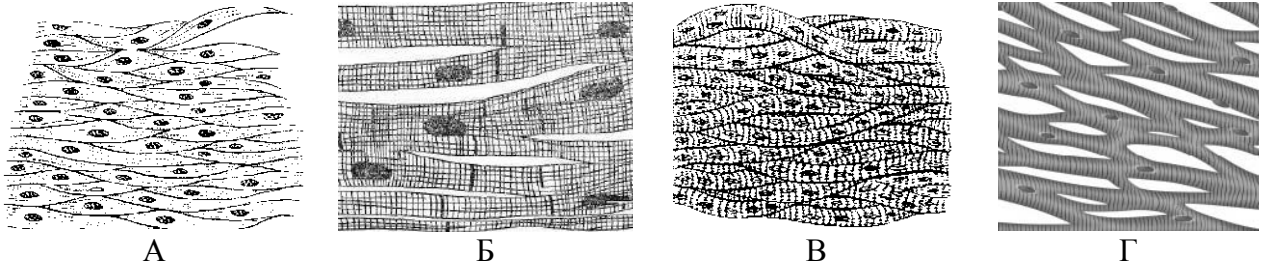
Ответ.

--	--

3.2. Какие вещества, кроме жира, могут быть источником энергии во время физической нагрузки человека? Укажите одно из веществ. На какой минуте физической нагрузки в ходе наблюдения доля использования жира в качестве источника энергии достигнет 100%?

Ответ: _____

4. Рассмотрите изображения, ответьте на вопросы и выполните задания.



4.1. Какими буквами обозначены изображения сердечной поперечнополосатой мышечной ткани?

Ответ:

--	--

4.2. Какая особенность строения сердечной поперечнополосатой мышечной ткани отличает её от скелетной поперечнополосатой мышечной ткани? Поясните, как это отражается на скорости сокращения ткани в сравнении со скелетной поперечнополосатой мышечной тканью.

Ответ: _____

5.1. В приведённой ниже таблице между позициями первого и второго столбцов имеется взаимосвязь.

Объект	Процесс
Аппарат Гольджи	Упаковка веществ
Клеточная мембрана	...

Какое понятие следует вписать на место пропуска в этой таблице?

- 1) хранение ДНК
- 2) синтез АТФ
- 3) транспорт веществ
- 4) биосинтез белка

Ответ:

--

5.2. Какую клеточную структуру, содержащую наследственную информацию клетки и организма, окружает двойная мембрана с порами?

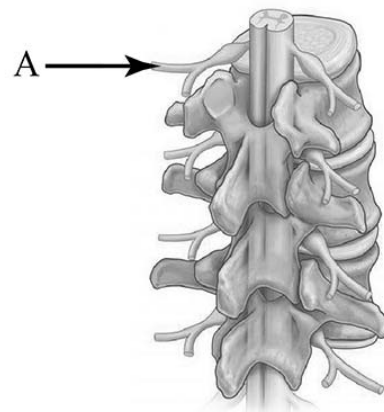
Ответ: _____

6

Рассмотрите рисунок, ответьте на вопросы и выполните задания.

6.1. Как называется орган человека, обозначенный на рисунке буквой А?

- 1) спинномозговой нерв
- 2) спинной мозг
- 3) артерия
- 4) позвонок



Ответ:

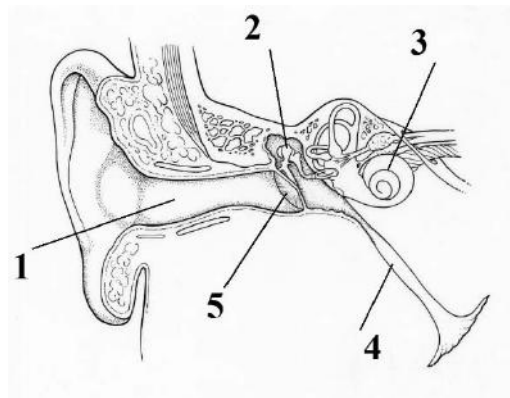
6.2. Укажите функцию, которую выполняет данный орган. В состав какой системы органов он входит?

Ответ: _____

7

7.1. На рисунке изображено строение уха. Выберите две верно обозначенные подписи к рисунку. Запишите в ответе цифры, под которыми они указаны.

- 1) слуховой проход
- 2) барабанная перепонка
- 3) полукружные каналы
- 4) носоглотка
- 5) барабанная перепонка



Ответ.

7.2. Укажите особенность строения барабанной перепонки. Какую функцию она выполняет?

Ответ: _____

8

8.1. Расставьте в порядке соподчинения указанные структуры, начиная с наибольшей. Запишите в ответе получившуюся последовательность цифр.

- 1) левое лёгкое
- 2) дыхательная система
- 3) альвеола
- 4) однослойный эпителий
- 5) нижняя доля

Ответ.

--	--	--	--	--

8.2. В каком отделе головного мозга располагается центр безусловно-рефлекторной регуляции дыхания?

Ответ: _____

9

Земфира вместе с семьёй в летние каникулы посетила Владивосток. После продолжительной экскурсии на остров Русский они решили пообедать в местном кафе быстрого питания. Используя данные таблиц 1 и 2, выполните задания.

Таблица 1

**Суточные нормы питания и энергетическая потребность
детей и подростков**

Возраст, лет	Белки, г	Жиры, г	Углеводы, г	Энергетическая потребность, ккал
3–6	54	60	261	1800
7–10	63	70	305	2100
11–13	72	80	349	2400
14–18	81	90	392	2700

(По данным Федерального центра гигиены и эпидемиологии, 2009 г.)

Таблица 2

**Доля калорийности и питательных веществ
при четырёхразовом питании (от суточной нормы)**

Первый завтрак	Второй завтрак	Обед	Ужин
14%	18%	50%	18%

9.1. Рекомендуемая суточная норма по жирам пищи для 13-летней Земфиры

- 1) не должна превышать 70 г
- 2) находится в интервале 81–89 г
- 3) не должна превышать 80 г
- 4) составляет 349 г

Ответ.

9.2. Рассчитайте рекомендуемую калорийность обеда Земфиры, если она питается 4 раза в день.

Ответ: _____

9.3. В обеде Земфиры, который она полностью съела, содержалось 1430 ккал. Какой вывод о соответствии полученного Земфирой за обедом количества килокалорий рекомендуемой обеденной норме можно сделать? Приведите аргумент.

Ответ: _____

10

10.1. Верны ли следующие суждения о положении человека в системе живой природы?

А. Человека относят к типу Хордовые, классу Позвоночные.

Б. Признаком принадлежности человека к отряду Приматы является наличие диафрагмы.

- 1) верно только А
- 2) верно только Б
- 3) оба суждения верны
- 4) оба суждения неверны

Ответ.

10.2. Укажите одну из особенностей человека как социального существа.

Ответ: _____