

**Проверочная работа
по БИОЛОГИИ**

8 КЛАСС

(концентрическая программа)

Вариант 1

Инструкция по выполнению работы

На выполнение работы по биологии отводится 45 минут. Работа включает в себя 10 заданий.

Ответы на задания запишите в поля ответов в тексте работы. В случае записи неверного ответа зачеркните его и запишите рядом новый.

При выполнении работы не разрешается пользоваться учебником, рабочими тетрадями и другим справочным материалом. Разрешается использовать линейку. Для выполнения заданий с расчётами используйте калькулятор.

При необходимости можно пользоваться черновиком. Записи в черновике проверяться и оцениваться не будут.

Советуем выполнять задания в том порядке, в котором они даны. В целях экономии времени пропускайте задание, которое не удаётся выполнить сразу, и переходите к следующему. Если после выполнения всей работы у Вас останется время, то Вы сможете вернуться к пропущенным заданиям.

Желаем успеха!

Заполняется учителем, экспертом или техническим специалистом

Обратите внимание: в случае, если какие-либо задания не могли быть выполнены целым классом по причинам, связанным с отсутствием соответствующей темы в реализуемой школой образовательной программе, в форме сбора результатов ВПР всем обучающимся класса за данное задание вместо балла выставляется значение «Тема не пройдена». В соответствующие ячейки таблицы заполняется н/п.

Таблица для внесения баллов участника

Номер задания	1	2	3.1	3.2	4.1	4.2	5.1	5.2	6.1	6.2	7.1	7.2	8.1	8.2
Баллы														

Номер задания	9.1	9.2	9.3	10.1	10.2	Сумма баллов	Отметка за работу
Баллы							

Рассмотрите изображение и выполните задания 1 и 2.

1

На фотографии изображён прибор, который называется

- 1) глюкометр
- 2) термометр
- 3) тонометр
- 4) спирометр

Ответ.



2

Все приведённые ниже термины (понятия), кроме двух, используют для описания показаний для его регулярного применения. Определите два термина, «выпадающих» из общего списка, и запишите в таблицу цифры, под которыми они указаны.

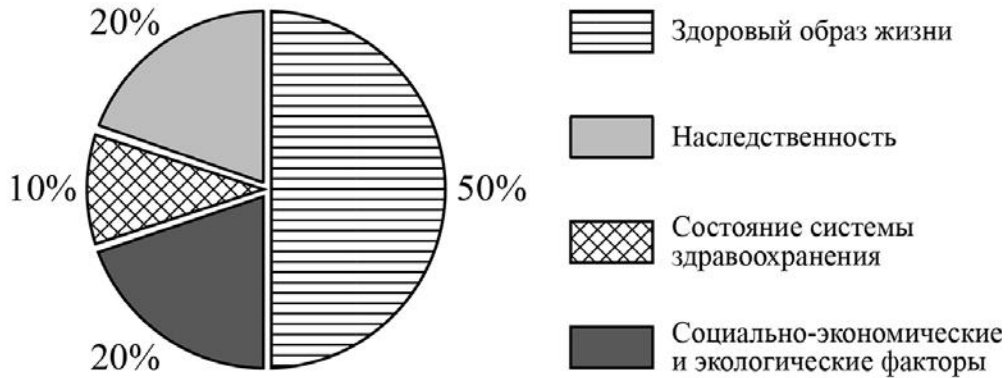
- 1) сухой кашель
- 2) гипертония
- 3) близорукость
- 4) тахикардия
- 5) лишний вес

Ответ.

<input type="text"/>	<input type="text"/>
----------------------	----------------------

3

3.1. Изучите диаграмму степени влияния различных факторов на здоровье человека. Какие два из приведённых ниже описаний отражают содержащуюся в диаграмме информацию?



На здоровье человека

- 1) в наименьшей степени влияет наследственность
- 2) в равной степени влияют состояние системы здравоохранения и совокупность социально-экономических и экологических факторов
- 3) влияют в том числе занятия физической культурой и спортом
- 4) не влияет качество оказания медицинских услуг
- 5) влияет генетический материал его родителей

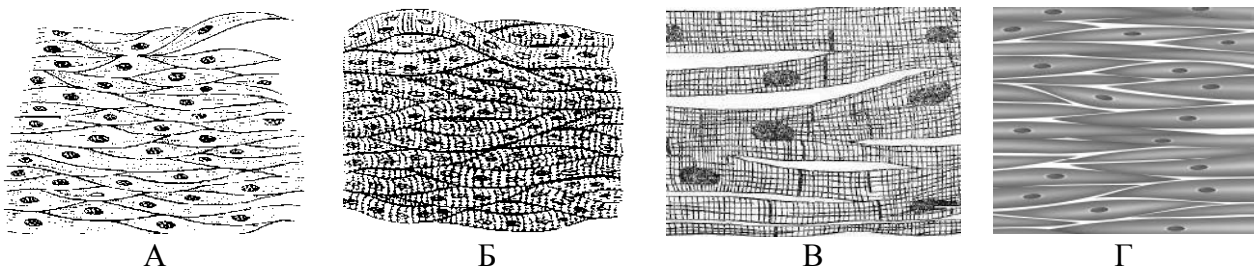
Ответ:

3.2. На какой фактор здоровья человек приходится наименьшая доля? Поясните, что входит в этот фактор. Приведите не менее двух примеров.

Ответ: _____

4

Рассмотрите изображения, ответьте на вопросы и выполните задания.



4.1. Какими буквами обозначены изображения гладкой мышечной ткани?

Ответ:

4.2. Какова особенность сокращения гладкой мышечной ткани? Поясните, как это отражается на энергоёмкости процесса сокращения.

Ответ: _____

5

5.1. В приведённой ниже таблице между позициями первого и второго столбцов имеется взаимосвязь.

Объект	Процесс
Центриоль	Деление клетки
Аппарат Гольджи	...

Какое понятие следует вписать на место пропуска в этой таблице?

- 1) упаковка веществ
- 2) биосинтез белка
- 3) хранение ДНК
- 4) синтез АТФ

Ответ:

5.2. Как называют структуру, из которой образованы стенки аппарата Гольджи?

Ответ: _____

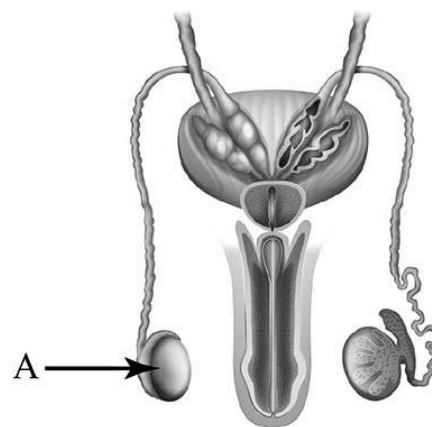
6

Рассмотрите рисунок, ответьте на вопросы и выполните задания.

6.1. Как называется орган человека, обозначенный на рисунке буквой А?

- 1) предстательная железа
- 2) яичник
- 3) надпочечник
- 4) семенник

Ответ:

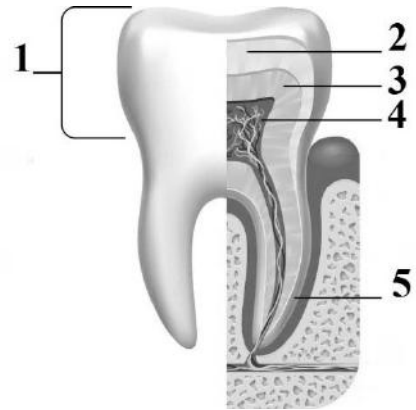


6.2. Укажите одну из функций, которую выполняет данный орган. В состав какой системы органов он входит?

Ответ: _____

7

7.1. На рисунке изображено строение зуба. Выберите **две верно** обозначенные подписи к рисунку. Запишите в ответе цифры, под которыми они указаны.



- 1) коронка
- 2) эмаль
- 3) пульпа
- 4) дентин
- 5) бетон

Ответ:

7.2. В чём особенность строения пульпы? Какую функцию она выполняет?

Ответ: _____

8

8.1. Расставьте в порядке соподчинения указанные структуры, начиная с наибольшей. Запишите в ответе получившуюся последовательность цифр.

- 1) плазма
- 2) фибриноген
- 3) кровь
- 4) внутренняя среда организма
- 5) аминокислота

Ответ:

8.2. Как называют защитную реакцию организма, осуществляемую лейкоцитами крови?

Ответ: _____

9

Вадим с одноклассниками в осенние каникулы посетил Казань. После продолжительной экскурсии в Казанский зооботанический сад группа пообедала в кафе быстрого питания. Используя данные таблиц 1 и 2, выполните задания.

Таблица 1

**Суточные нормы питания и энергетическая потребность
детей и подростков**

Возраст, лет	Белки, г	Жиры, г	Углеводы, г	Энергетическая потребность, ккал
3–6	54	60	261	1800
7–10	63	70	305	2100
11–13	72	80	349	2400
14–18	81	90	392	2700

(По данным Федерального центра гигиены и эпидемиологии, 2009 г.)

Таблица 2

**Доля калорийности и питательных веществ
при четырёхразовом питании (от суточной нормы)**

Первый завтрак	Второй завтрак	Обед	Ужин
14%	18%	50%	18%

9.1. Рекомендуемая суточная норма калорийности пищи для 15-летнего Вадима

- 1) составляет 1800 ккал
- 2) находится в интервале 2100–2400 ккал
- 3) немного превышает 2000 ккал
- 4) не должна превышать 2700 ккал

Ответ.

9.2. Рассчитайте рекомендуемую калорийность обеда Вадима, если он питается 4 раза в день.

Ответ: _____

9.3. В обеде Вадима, который он полностью съел, содержалось 1350 ккал. Какой вывод о соответствии полученного Вадимом за обедом количества килокалорий рекомендуемой обеденной норме можно сделать? Приведите аргумент.

Ответ: _____

10.1. Верны ли следующие суждения о положении человека в системе живой природы?

- А. Человека относят к отряду Приматы, семейству Человекообразные.
- Б. Признаком принадлежности человека к классу Млекопитающие является гомойтермия (теплокровность).

- 1) верно только А
- 2) верно только Б
- 3) оба суждения верны
- 4) оба суждения неверны

Ответ.

10.2. Укажите один из признаков строения конечностей современного человека, связанный с прямохождением.

Ответ: _____