

**Проверочная работа
по ФИЗИКЕ**

8 класс

Вариант 2

Инструкция по выполнению работы

На выполнение работы по физике даётся 45 минут. Работа содержит 11 заданий.

Ответом на каждое из заданий 1, 3-7, 9 является число или несколько чисел. В заданиях 2 и 8 нужно написать текстовый ответ. В заданиях 10 и 11 нужно написать решение задач полностью. В случае записи неверного ответа зачеркните его и запишите рядом новый.

При выполнении работы можно пользоваться непрограммируемым калькулятором.

При необходимости можно пользоваться черновиком. Записи в черновике проверяться и оцениваться не будут.

Советуем выполнять задания в том порядке, в котором они даны. Для экономии времени пропускайте задание, которое не удаётся выполнить сразу, и переходите к следующему. Постарайтесь выполнить как можно больше заданий.

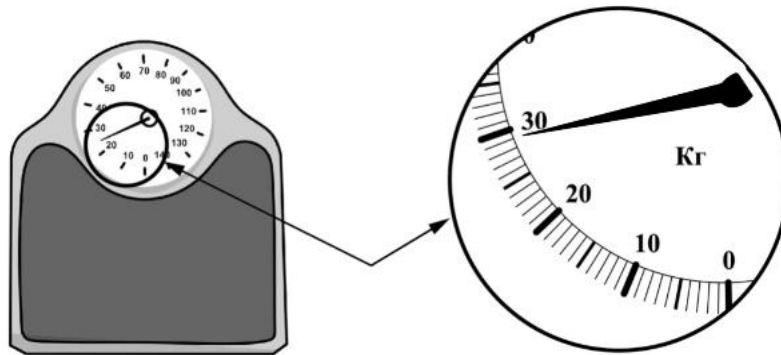
Желаем успеха!

Таблица для внесения баллов участника

Номер задания	1	2	3	4	5	6	7	8	9	10	11	Сумма баллов	Отметка за работу
Баллы													

1

Для того чтобы избежать в аэропорту доплаты за лишний вес багажа, Геля решила взвесить свой чемодан заранее. Вещи какой минимальной суммарной массы нужно переложить Геле в ручную кладь, если разрешённая масса багажа 25 кг?



Ответ: _____ кг.

2

Весной в солнечную погоду грязный снег в городе тает быстрее, чем чистый снег в лесу. При помощи какого вида теплопередачи снегу передаётся энергия от Солнца? Объясните описанный выше эффект.

Ответ: _____

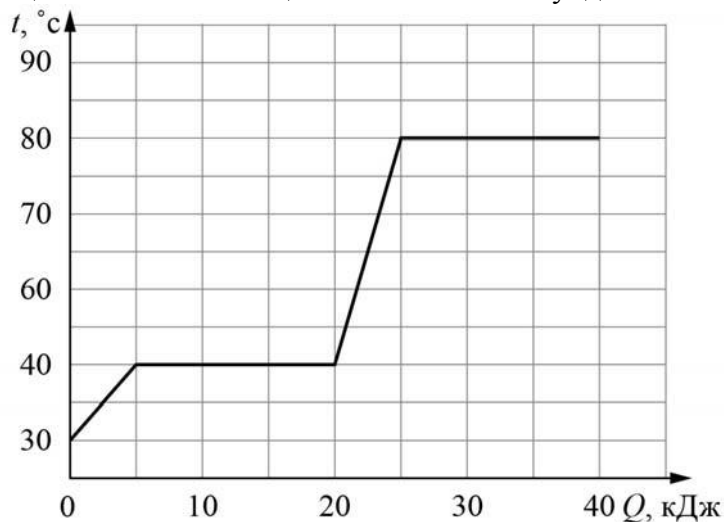
3

При устройстве молниеотвода (в быту его часто называют громоотводом) был применён стальной провод с площадью сечения 10 мм^2 и длиной 40 м. Определите сопротивление этого провода, если удельное сопротивление стали $0,13 \text{ Ом} \cdot \text{мм}^2/\text{м}$. Ответ выразите в омах и округлите до десятых долей.

Ответ: _____ Ом.

4

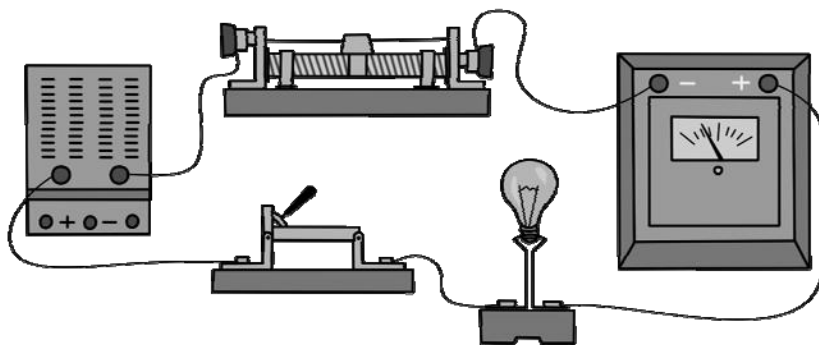
Витя делал на уроке в школе лабораторную работу. В результате он построил график зависимости температуры некоторого изначально твёрдого вещества от количества подведённой к нему теплоты. Масса вещества была равна 100 г. Определите мощность нагревателя, если процесс плавления вещества занял 125 секунд.



Ответ: _____ Вт.

5

Выполняя лабораторную работу по физике, Яша собрал электрическую цепь, изображённую на рисунке. Он заметил, что при движении ползунка реостата справа налево показания амперметра уменьшаются: при крайнем правом положении ползунка реостата амперметр показывал 9 А, а при крайнем левом – 1 А. Считая, что сопротивление лампочки в процессе этого эксперимента не меняется, определите отношение сопротивления лампочки к максимальному сопротивлению реостата.



Ответ: _____.

6

Когда Тимур катался на теплоходе по Москве-реке, он заметил, что от Северного речного вокзала до причала «Коломенское» теплоход доплыл в 1,05 раз быстрее, чем обратно. Скорость движения теплохода относительно воды не менялась. Определите отношение скорости теплохода относительно воды к скорости течения реки.

Ответ: _____.

7

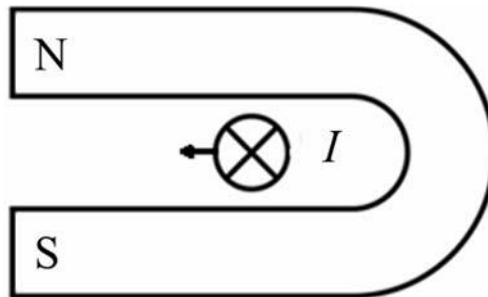
Для отопления дома в течение суток требуется сжигать 51 кг сухих дров. Хозяин дома решил заменить печь, чтобы можно было сжигать в ней древесный уголь. Пользуясь таблицей, определите, какую массу древесного угля нужно будет сжигать вместо дров для того, чтобы отапливать этот дом после замены печи?

Вещество	Удельная теплота сгорания, Дж/кг	Вещество	Удельная теплота сгорания, Дж/кг
Порох	$0,38 \cdot 10^7$	Древесный уголь	$3,4 \cdot 10^7$
Дрова сухие	$1,0 \cdot 10^7$	Природный газ	$4,4 \cdot 10^7$
Торф	$1,4 \cdot 10^7$	Нефть	$4,4 \cdot 10^7$
Каменный уголь	$2,7 \cdot 10^7$	Бензин	$4,6 \cdot 10^7$
Спирт	$2,7 \cdot 10^7$	Керосин	$4,6 \cdot 10^7$
Антрацит	$3,0 \cdot 10^7$	Водород	$12 \cdot 10^7$

Ответ: _____ кг.

8

Подковообразный магнит поднесли к длинному прямому медному проводу (провод расположен перпендикулярно плоскости рисунка). При пропускании по этому проводу электрического тока I в направлении «от нас» провод начинает смещаться влево. В каком направлении будет смещаться провод, если поменять направление тока в проводе на противоположное? Ответ обоснуйте.



Ответ и объяснение: _____

9

Дачник собирал дождевую воду в бак. Первая часть бака заполнилась со скоростью, в 2,5 раза меньшей, чем средняя скорость заполнения всего бака. Но затем дождь усилился, и скорость заполнения оставшейся части бака выросла в 4 раза по сравнению со скоростью заполнения первой части бака. Скорость заполнения – это количество литров воды, попадающих в бак за один час.

- 1) Чему равно отношение времён, затраченных на заполнение первой и второй частей бака?
- 2) Найдите отношение объёмов второй и первой частей бака.

Ответ: 1) _____ ;
2) _____ .

10

В электрическом чайнике мощностью 400 Вт можно за 20 минут вскипятить 1 литр воды, имеющей начальную температуру 20°C. Плотность воды равна 1000 кг/м³, её удельная теплоёмкость $c = 4200$ Дж/(кг·°C).

- 1) Какую работу совершает электрический ток, протекающий через нагревательный элемент этого чайника, при кипячении данной порции воды?
- 2) Какое количество теплоты нужно передать данной порции воды для того, чтобы она закипела?
- 3) Найдите КПД этого чайника.

Напишите полное решение этой задачи.

Решение:

 Ответ:

11

Владимир заинтересовался, как работает заряд для салюта. В научно-популярной статье в интернете было написано, что заряд взлетает вверх за счёт взрыва специального вещества в патроне. Также Владимир узнал, что стандартный заряд весит 1.2 кг и взлетает на высоту 120 м. В той же статье было написано, что энергию, выделяющуюся при взрыве, принято измерять в тротиловом эквиваленте. Если говорят, что энергия составляет 1 грамм в тротиловом эквиваленте, то это означает, что выделилась энергия 4184 Дж. Ускорение свободного падения 10 Н/кг . Сопротивлением воздуха при проведении расчётов можно пренебречь.

1) Рассчитайте энергию, которая выделяется при взрыве вещества в патроне, и выразите её в тротиловом эквиваленте. Считайте, что на подъём заряда расходуется вся выделившаяся при взрыве энергия.

2) Рассчитайте скорость заряда вблизи земли.

3) Так как количество взрывчатого вещества в разных патронах немного различается, то скорость вылета заряда может быть больше расчётной на 5%. Чему при этом будет равна высота подъёма?

Решение:

 Ответ: