

Логин ОО

Система оценивания проверочной работы

Правильный ответ на каждое из заданий 1–12 оценивается 1 баллом.

Номер задания	Правильный ответ
1	1275
2	5
3	2
4	48
5	800
6	3
7	0,88
8	132
9	38800
10	4
11	56
12	8

Критерии оценивания выполнения заданий с развернутым ответом

13

Решение.

Заметим, что всего автомобиль проехал $140+195+225=560$ (км), затратив на весь путь $\frac{140}{70} + \frac{195}{65} + \frac{225}{75} = 8$ (часов). Таким образом, его средняя скорость равна $\frac{560}{8} = 70$ (км/ч).

Ответ: 70 км/ч.

Баллы	Содержание критерия
2	Ход решения задачи верный, получен верный ответ
1	Ход решения верный, все его шаги присутствуют, но допущена ошибка вычислительного характера
0	Решение не соответствует ни одному из критериев, перечисленных выше
2	<i>Максимальный балл</i>

14

Решение.

Преобразуем выражение: $3 - \frac{x+5}{x^2+5x} = 3 - \frac{1}{x}$ при

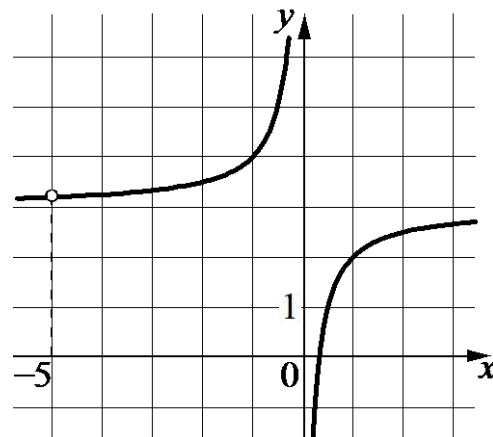
условии, что $x \neq -5$.

Построим график.

Прямая $y = t$ не имеет с графиком ни одной общей

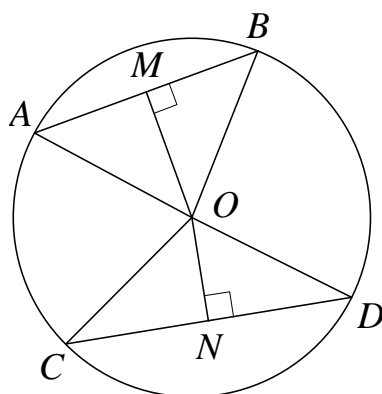
точки при $t = 3$ или $t = \frac{16}{5}$.

Ответ: $t = 3$; $t = \frac{16}{5}$.



Баллы	Содержание критерия
2	График построен верно, верно найдены искомые значения параметра
1	График построен верно, но искомые значения параметра найдены неверно или не найдены
0	Решение не соответствует ни одному из критериев, перечисленных выше
2	<i>Максимальный балл</i>

15 Решение.



Пусть $OM = 24$ и ON — перпендикуляры к хордам AB и CD соответственно. Треугольники AOB и COD равнобедренные, значит, $AM = MB$ и $CN = ND$.

Тогда в прямоугольном треугольнике MOB имеем:

$$OB = \sqrt{OM^2 + \left(\frac{AB}{2}\right)^2} = 25.$$

В прямоугольном треугольнике CON гипотенуза $CO = OB = 25$, значит,

$$ON = \sqrt{OC^2 - \left(\frac{CD}{2}\right)^2} = 7.$$

Ответ: 7.

Баллы	Содержание критерия
2	Ход решения верный, все его шаги выполнены правильно, получен верный ответ
1	Ход решения верный, все его шаги выполнены правильно, но даны неполные объяснения или допущена одна вычислительная ошибка
0	Решение не соответствует ни одному из критериев, перечисленных выше
2	<i>Максимальный балл</i>

Система оценивания выполнения всей работы

Максимальный балл за выполнение работы – 18.

Рекомендации по переводу первичных баллов в отметки по пятибалльной шкале

Отметка по пятибалльной шкале	«2»	«3»	«4»	«5»
Первичные баллы	0–4	5–10	11–14	15–18