

Логин ОО

Система оценивания проверочной работы

Правильный ответ на каждое из заданий 1–12 оценивается 1 баллом.

Номер задания	Правильный ответ
1	3124
2	16
3	590
4	1,7
5	1440
6	4
7	0,2
8	321
9	271
10	2
11	40
12	86

Критерии оценивания выполнения заданий с развернутым ответом

13

Решение.

Пусть скорость баржи в неподвижной воде равна v км/ч, тогда

$$\frac{84}{v+5} + \frac{66}{v-5} = 10;$$

$$84v - 420 + 66v + 330 = 10v^2 - 250;$$

$$v^2 - 15v - 16 = 0,$$

откуда $v = 16$.

Ответ: 16 км/ч.

Баллы	Содержание критерия
2	Ход решения задачи верный, получен верный ответ
1	Ход решения верный, все его шаги присутствуют, но допущена ошибка вычислительного характера
0	Решение не соответствует ни одному из критериев, перечисленных выше
2	<i>Максимальный балл</i>

14

Решение.

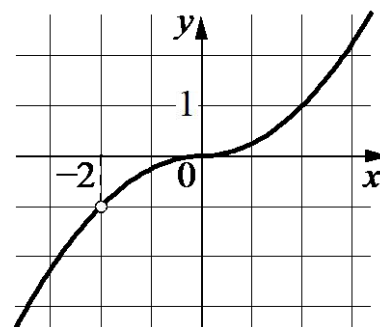
Преобразуем выражение: $\frac{(0,25x^2 + 0,5x) \cdot |x|}{x+2} = \frac{x|x|}{4}$ при условии, что $x \neq -2$.

Построим график функции $y = -\frac{x^2}{4}$ при $x < -2$ и $-2 < x < 0$

и график функции $y = \frac{x^2}{4}$ при $x \geq 0$.

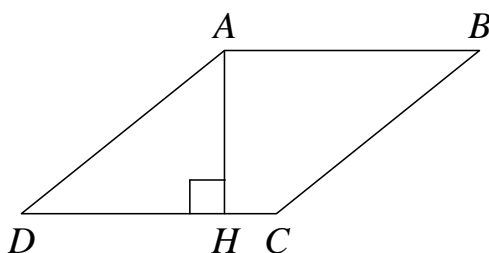
Прямая $y = m$ не имеет с графиком ни одной общей точки при $m = -1$.

Ответ: $m = -1$.



Баллы	Содержание критерия
2	График построен верно, верно найдено искомое значение параметра
1	График построен верно, но искомое значение параметра найдено неверно или не найдено
0	Решение не соответствует ни одному из критериев, перечисленных выше
2	<i>Максимальный балл</i>

15 Решение.



Поскольку $ABCD$ — ромб, $AD = DC = DH + HC = 13$.

Треугольник ADH прямоугольный, поэтому:

$$AH = \sqrt{AD^2 - DH^2} = 5.$$

Ответ: 5.

Баллы	Содержание критерия
2	Ход решения верный, все его шаги выполнены правильно, получен верный ответ
1	Ход решения верный, все его шаги выполнены правильно, но даны неполные объяснения или допущена одна вычислительная ошибка
0	Решение не соответствует ни одному из критериев, перечисленных выше
2	<i>Максимальный балл</i>

Система оценивания выполнения всей работы

Максимальный балл за выполнение работы – 18.

Рекомендации по переводу первичных баллов в отметки по пятибалльной шкале

Отметка по пятибалльной шкале	«2»	«3»	«4»	«5»
Первичные баллы	0–4	5–10	11–14	15–18