

Логин ОО

Система оценивания проверочной работы

Правильный ответ на каждое из заданий 1–12 оценивается 1 баллом.

Номер задания	Правильный ответ
1	312
2	51
3	39
4	150
5	3240
6	1
7	0,5
8	213
9	88000
10	3
11	16
12	88

Критерии оценивания выполнения заданий с развернутым ответом

13

Решение.

Пусть собственная скорость теплохода равна v км/ч. Получаем уравнение:

$$\frac{210}{v-4} + \frac{210}{v+4} = 18;$$

$$210v + 840 + 210v - 840 = 18v^2 - 288;$$

$$3v^2 - 70v - 48 = 0,$$

откуда $v = 24$.

Ответ: 24 км/ч.

Баллы	Содержание критерия
2	Ход решения задачи верный, получен верный ответ
1	Ход решения верный, все его шаги присутствуют, но допущена ошибка вычислительного характера
0	Решение не соответствует ни одному из критериев, перечисленных выше
2	<i>Максимальный балл</i>

14

Решение.

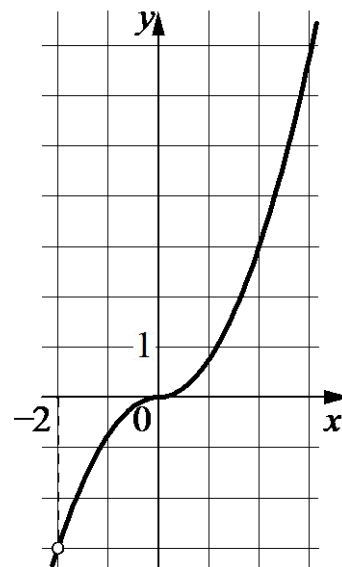
Преобразуем выражение: $\frac{(0,75x^2 + 1,5x) \cdot |x|}{x+2} = \frac{3x|x|}{4}$ при условии, что $x \neq -2$.

Построим график функции $y = -\frac{3x^2}{4}$ при $x < -2$ и $-2 < x < 0$ и

график функции $y = \frac{3x^2}{4}$ при $x \geq 0$.

Прямая $y = m$ не имеет с графиком ни одной общей точки при $m = -3$.

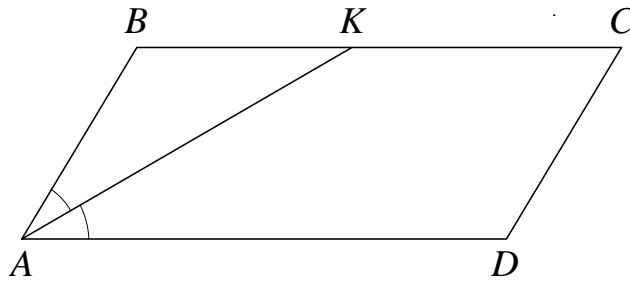
Ответ: $m = -3$.



Баллы	Содержание критерия
2	График построен верно, верно найдено искомое значение параметра
1	График построен верно, но искомое значение параметра найдено неверно или не найдено
0	Решение не соответствует ни одному из критериев, перечисленных выше
2	<i>Максимальный балл</i>

15

Решение.



Углы BKA и KAD равны как накрест лежащие при параллельных прямых BC и AD и секущей AK , AK — биссектриса угла BAD , следовательно, $\angle BKA = \angle KAD = \angle BAK$. Значит, треугольник BKA равнобедренный и $AB = BK = 6$.

По формуле периметра параллелограмма находим:

$$P_{ABCD} = 2(AB + BC) = 44.$$

Ответ: 44.

Баллы	Содержание критерия
2	Ход решения верный, все его шаги выполнены правильно, получен верный ответ
1	Ход решения верный, все его шаги выполнены правильно, но даны неполные объяснения или допущена одна вычислительная ошибка
0	Решение не соответствует ни одному из критериев, перечисленных выше
2	<i>Максимальный балл</i>

Система оценивания выполнения всей работы

Максимальный балл за выполнение работы – 18.

Рекомендации по переводу первичных баллов в отметки по пятибалльной шкале

Отметка по пятибалльной шкале	«2»	«3»	«4»	«5»
Первичные баллы	0–4	5–10	11–14	15–18