

Логин ОО

Система оценивания проверочной работы

Правильный ответ на каждое из заданий 1–12 оценивается 1 баллом.

Номер задания	Правильный ответ
1	31242
2	425
3	150
4	75
5	350
6	2
7	0,42
8	213
9	3
10	2
11	56
12	78

Критерии оценивания выполнения заданий с развернутым ответом

13 Решение.

Пусть первая труба пропускает x литров в минуту, тогда вторая труба пропускает $x+16$ литров в минуту. Получаем уравнение:

$$\frac{105}{x} = \frac{105}{x+16} + 4;$$

$$105x + 1680 = 105x + 4x^2 + 64x;$$

$$x^2 + 16x - 420 = 0,$$

откуда $x = 14$.

Ответ: 14.

Баллы	Содержание критерия
2	Ход решения задачи верный, получен верный ответ
1	Ход решения верный, все его шаги присутствуют, но допущена ошибка вычислительного характера
0	Решение не соответствует ни одному из критериев, перечисленных выше
2	<i>Максимальный балл</i>

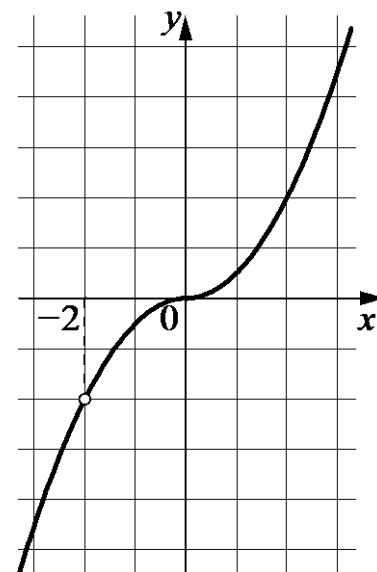
14 Решение.

Преобразуем выражение $\frac{(0,5x^2 + x) \cdot |x|}{x+2} = \frac{x|x|}{2}$ при условии, что $x \neq -2$.

Построим график функции $y = -\frac{x^2}{2}$ при $x < -2$ и $-2 < x < 0$ и

график функции $y = \frac{x^2}{2}$ при $x \geq 0$.

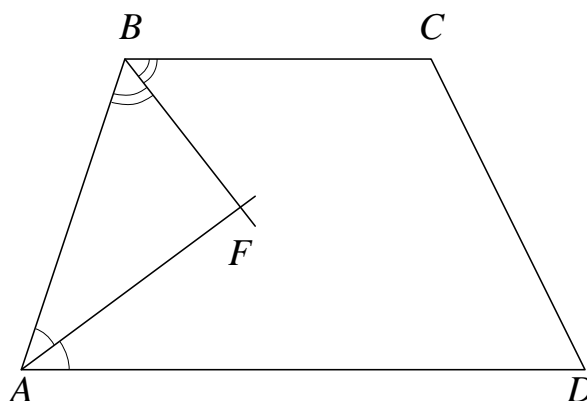
Прямая $y = m$ не имеет с графиком ни одной общей точки при $m = -2$.

Ответ: $m = -2$.

Баллы	Содержание критерия
2	График построен верно, верно найдено искомое значение параметра
1	График построен верно, но искомое значение параметра найдено неверно или не найдено
0	Решение не соответствует ни одному из критериев, перечисленных выше
2	<i>Максимальный балл</i>

15

Решение.



Сумма углов, прилежащих к боковой стороне трапеции, равна 180° , значит,

$$\angle ABF + \angle BAF = \frac{1}{2} \angle ABC + \frac{1}{2} \angle BAD = \frac{1}{2} (\angle ABC + \angle BAD) = 90^\circ.$$

Получаем, что треугольник ABF прямоугольный с прямым углом F . По теореме Пифагора находим AB :

$$AB = \sqrt{AF^2 + BF^2} = \sqrt{24^2 + 10^2} = 26.$$

Ответ: 26.

Баллы	Содержание критерия
2	Ход решения верный, все его шаги выполнены правильно, получен верный ответ
1	Ход решения верный, все его шаги выполнены правильно, но даны неполные объяснения или допущена одна вычислительная ошибка
0	Решение не соответствует ни одному из критериев, перечисленных выше
2	<i>Максимальный балл</i>

Система оценивания выполнения всей работы

Максимальный балл за выполнение работы – 18.

Рекомендации по переводу первичных баллов в отметки по пятибалльной шкале

Отметка по пятибалльной шкале	«2»	«3»	«4»	«5»
Первичные баллы	0–4	5–10	11–14	15–18