

Всероссийская проверочная работа
по профильному учебному предмету «МАТЕМАТИКА»
для обучающихся первых курсов по очной форме обучения по образовательным
программам среднего профессионального образования на базе основного общего
образования

Вариант 63470

Инструкция по выполнению работы

На выполнение работы по математике отводится 2 часа (120 минут). Работа включает в себя 15 заданий.

Ответы на задания запишите в поля ответов в тексте работы. В случае записи неверного ответа зачеркните его и запишите рядом новый.

При выполнении работы не разрешается пользоваться учебниками, рабочими тетрадями, справочниками, калькулятором.

При необходимости можно пользоваться черновиком. Записи в черновике проверяться и оцениваться не будут.

Советуем выполнять задания в том порядке, в котором они даны. Для экономии времени пропускайте задание, которое не удаётся выполнить сразу, и переходите к следующему. Если после выполнения всей работы у Вас останется время, то Вы сможете вернуться к пропущенным заданиям.

Баллы, полученные Вами за выполненные задания, суммируются. Постарайтесь выполнить как можно больше заданий и набрать наибольшее количество баллов.

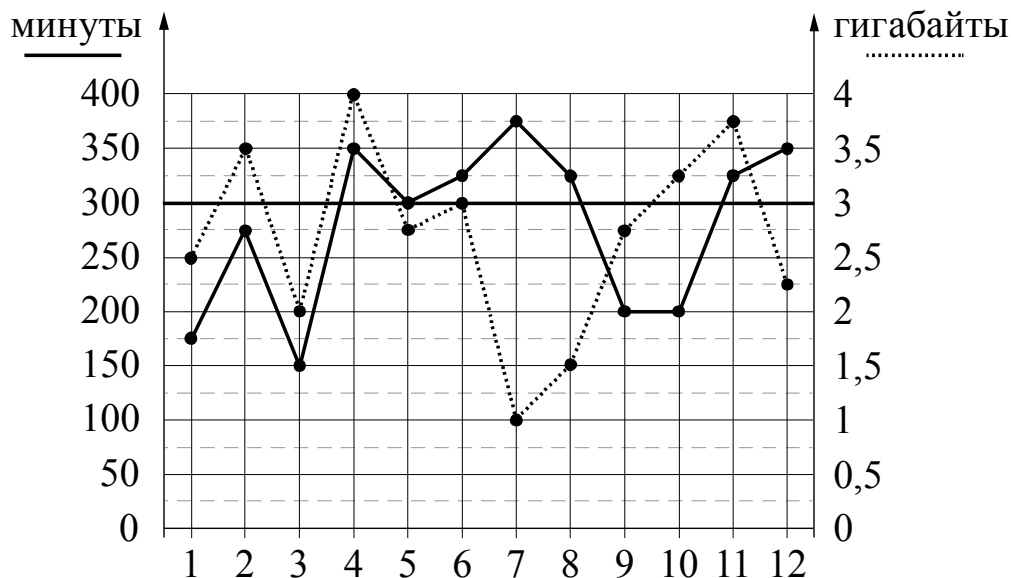
Желаем успеха!

Таблица для внесения баллов участника

Номер задания	1	2	3	4	5	6	7	8	9	10	11	12	13	14	15	Сумма баллов	Отметка за работу
Баллы																	

Прочитайте внимательно текст и выполните задания 1–5.

На рисунке точками показано количество минут исходящих вызовов и трафик мобильного интернета в гигабайтах, израсходованных абонентом в процессе пользования смартфоном, за каждый месяц 2019 года. Для удобства точки, соответствующие минутам и гигабайтам, соединены сплошными и пунктирными линиями соответственно.



В течение года абонент пользовался тарифом «Стандартный», абонентская плата по которому составляла 350 рублей в месяц. При условии нахождения абонента на территории РФ в абонентскую плату тарифа «Стандартный» входит:

- пакет минут, включающий 300 минут исходящих вызовов на номера, зарегистрированные на территории РФ;
- пакет интернета, включающий 3 гигабайта мобильного интернета;
- пакет SMS, включающий 120 SMS в месяц;
- безлимитные бесплатные входящие вызовы.

Стоимость минут, интернета и SMS сверх пакета тарифа указана в таблице.

Исходящие вызовы	3 руб./мин.
Мобильный интернет (пакет)	90 руб. за 0,5 ГБ
SMS	2 руб./шт.

Абонент не пользовался услугами связи в роуминге. За весь год абонент отправил 110 SMS.

1

Определите, какие месяцы соответствуют указанному в таблице трафику мобильного интернета. Запишите в таблицу номера месяцев под соответствующими объемами трафика мобильного интернета.

Мобильный интернет	2,5 ГБ	3 ГБ	3,25 ГБ	1 ГБ
Номер месяца				

2

Сколько рублей потратил абонент на услуги связи в августе?

Ответ: _____.

3

Какой наименьший трафик мобильного интернета в гигабайтах за месяц был в 2019 году?

Ответ: _____.

4

Известно, что в 2018 году абонентская плата по тарифу «Стандартный» составляла 500 рублей. На сколько процентов снизилась абонентская плата в 2019 году по сравнению с 2018 годом?

Ответ: _____.

5

В конце 2019 года оператор связи предложил абоненту перейти на новый тариф, условия которого приведены в таблице.

Стоимость перехода на тариф	0 руб.
Абонентская плата в месяц	470 руб.
В абонентскую плату включены пакеты:	
пакет исходящих вызовов	400 минут
пакет мобильного интернета	4 ГБ
пакет SMS	120 SMS
После расходования пакетов:	
входящие вызовы	0 руб./мин.
исходящие вызовы*	4 руб./мин.
мобильный интернет (пакет)	160 руб. за 0,5 ГБ
SMS	2 руб./шт.

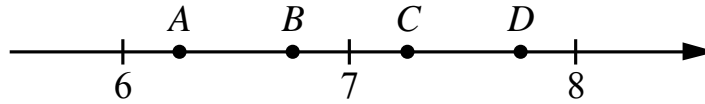
*исходящие вызовы на номера, зарегистрированные на территории РФ

Абонент решает, перейти ли ему на новый тариф, посчитав, сколько бы он потратил на услуги связи за 2019 г., если бы пользовался им. Если получится меньше, чем он потратил фактически за 2019 г., то абонент примет решение сменить тариф.

Перейдет ли абонент на новый тариф? В ответе запишите ежемесячную абонентскую плату по тарифу, который выберет абонент на 2020 год.

Ответ: _____.

6 На координатной прямой отмечены точки A , B , C и D .



Одна из них соответствует числу $\frac{132}{17}$. Какая это точка?

- 1) точка A 2) точка B 3) точка C 4) точка D

Ответ:

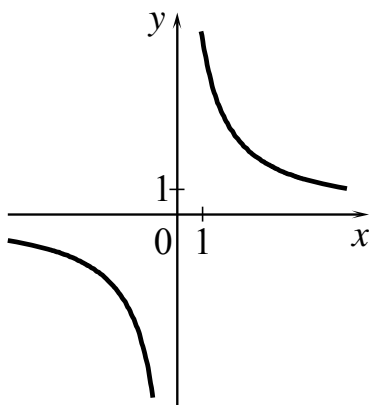
7 На экзамене 50 билетов, Сеня **не выучил** 5 из них. Найдите вероятность того, что ему попадётся выученный билет.

Ответ: _____.

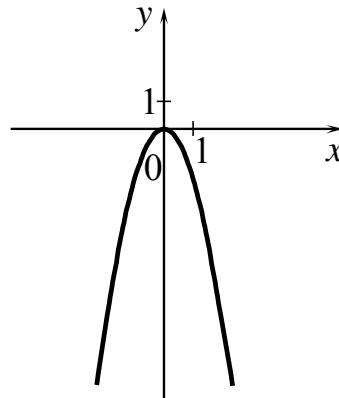
8 Установите соответствие между графиками функций и формулами, которые их задают.

ГРАФИКИ

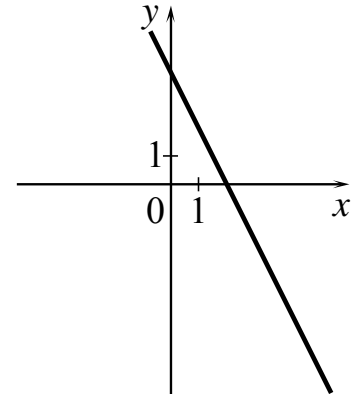
А)



Б)



В)



ФОРМУЛЫ

1) $y = \frac{6}{x}$

2) $y = -2x + 4$

3) $y = -2x^2$

В таблице под каждой буквой укажите соответствующий номер.

Ответ:

А	Б	В

9 В фирме «Родник» стоимость (в рублях) колодца из железобетонных колец рассчитывается по формуле $C = 6000 + 4100n$, где n — число колец, установленных в колодце. Пользуясь этой формулой, рассчитайте стоимость колодца из 8 колец. Ответ дайте в рублях.

Ответ: _____.

10) Укажите решение системы неравенств

$$\begin{cases} x + 3,6 \leq 0, \\ x + 2 \leq -1. \end{cases}$$

1) $(-\infty; -3,6] \cup [-3; +\infty)$

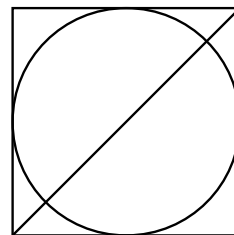
3) $[-3,6; -3]$

2) $(-\infty; -3,6]$

4) $[-3,6; +\infty)$

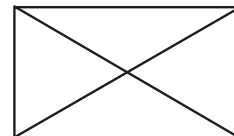
Ответ.

11) Радиус вписанной в квадрат окружности равен $8\sqrt{2}$. Найдите диагональ этого квадрата.



Ответ: _____.

12) Диагональ прямоугольника образует угол 63° с одной из его сторон. Найдите острый угол между диагоналями этого прямоугольника. Ответ дайте в градусах.



Ответ: _____.

13

Два автомобиля одновременно отправляются в 990-километровый пробег. Первый едет со скоростью на 9 км/ч большей, чем второй, и прибывает к финишу на 1 ч раньше второго. Найдите скорость первого автомобиля.

Решение.

Ответ:

14

Постройте график функции

$$y = |x^2 + 3x + 2|.$$

Какое наибольшее число общих точек может иметь график данной функции с прямой, параллельной оси абсцисс?

Решение.

Ответ:

15

Катеты прямоугольного треугольника равны 21 и 28. Найдите высоту, проведённую к гипотенузе.

Решение.

Ответ: