

Логин ОО

Система оценивания проверочной работы

Правильный ответ на каждое из заданий 1–12 оценивается 1 баллом.

Номер задания	Правильный ответ
1	3517
2	680
3	6
4	10
5	672
6	2
7	0,45
8	132
9	2
10	2
11	24
12	50

Критерии оценивания выполнения заданий с развернутым ответом

13 Решение.

Пусть скорость второго велосипедиста равна v км/ч, тогда скорость первого велосипедиста равна $v+15$ км/ч. Получаем уравнение:

$$\frac{100}{v} = \frac{100}{v+15} + 6;$$

$$100v + 1500 = 100v + 6v^2 + 90v;$$

$$v^2 + 15v - 250 = 0,$$

откуда $v = 10$.

Ответ: 10 км/ч.

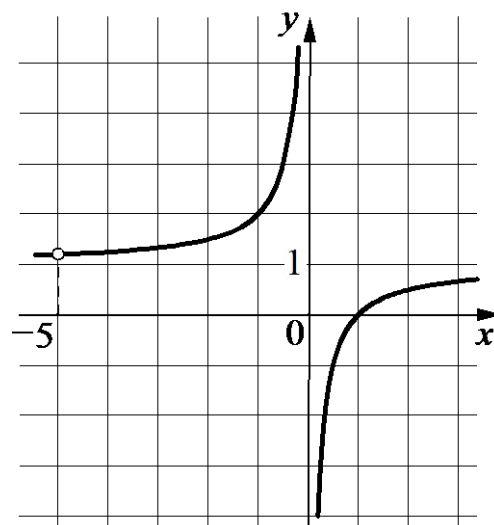
Баллы	Содержание критерия
2	Ход решения задачи верный, получен верный ответ
1	Ход решения верный, все его шаги присутствуют, но допущена ошибка вычислительного характера
0	Решение не соответствует ни одному из критериев, перечисленных выше
2	<i>Максимальный балл</i>

14 Решение.

Преобразуем выражение: $1 - \frac{x+5}{x^2+5x} = 1 - \frac{1}{x}$ при

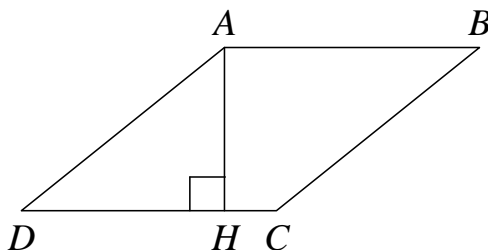
условии, что $x \neq -5$.

Построим график.

Прямая $y = m$ не имеет с графиком ни одной общейточки при $m = 1$ или $m = \frac{6}{5}$.Ответ: $m = 1$; $m = \frac{6}{5}$.

Баллы	Содержание критерия
2	График построен верно, верно найдены искомые значения параметра
1	График построен верно, но искомые значения параметра найдены неверно или не найдены
0	Решение не соответствует ни одному из критериев, перечисленных выше
2	<i>Максимальный балл</i>

15 Решение.



Поскольку $ABCD$ — ромб, $AD = DC = DH + HC = 30$.

Треугольник ADH прямоугольный, поэтому:

$$AH = \sqrt{AD^2 - DH^2} = 18.$$

Ответ: 18.

Баллы	Содержание критерия
2	Ход решения верный, все его шаги выполнены правильно, получен верный ответ
1	Ход решения верный, все его шаги выполнены правильно, но даны неполные объяснения или допущена одна вычислительная ошибка
0	Решение не соответствует ни одному из критериев, перечисленных выше
2	<i>Максимальный балл</i>

Система оценивания выполнения всей работы

Максимальный балл за выполнение работы – 18.

Рекомендации по переводу первичных баллов в отметки по пятибалльной шкале

Отметка по пятибалльной шкале	«2»	«3»	«4»	«5»
Первичные баллы	0–4	5–10	11–14	15–18