

Логин ОО
----------

**Система оценивания проверочной работы**

Правильный ответ на каждое из заданий 1–12 оценивается 1 баллом.

<b>Номер задания</b>	<b>Правильный ответ</b>
1	143
2	35
3	25
4	123
5	746
6	3
7	0,8
8	321
9	5
10	1
11	88
12	8

**Критерии оценивания выполнения заданий с развернутым ответом**

13

Решение.

Заметим, что всего автомобиль проехал  $300+300+300=900$  (км), затратив на весь путь

$$\frac{300}{60} + \frac{300}{100} + \frac{300}{75} = 12 \text{ (часов)}. \text{ Таким образом, его средняя скорость равна } \frac{900}{12} = 75 \text{ (км/ч)}.$$

Ответ: 75 км/ч.

Баллы	Содержание критерия
2	Ход решения задачи верный, получен верный ответ
1	Ход решения верный, все его шаги присутствуют, но допущена ошибка вычислительного характера
0	Решение не соответствует ни одному из критериев, перечисленных выше
2	<i>Максимальный балл</i>

14

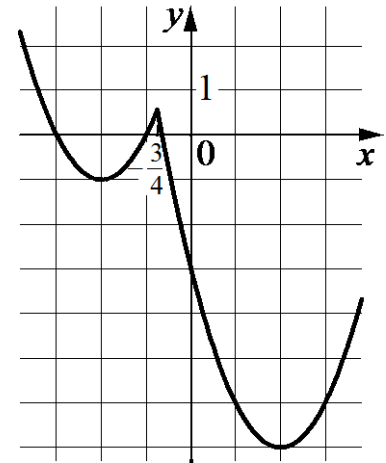
Решение.

Построим график функции  $y = x^2 + 4x + 3$  при  $x < -\frac{3}{4}$ и график функции  $y = x^2 - 4x - 3$  при  $x \geq -\frac{3}{4}$ .

Прямая  $y = t$  имеет с графиком ровно три общие точки, если она проходит через вершину первой параболы или через точку  $\left(-\frac{3}{4}; \frac{9}{16}\right)$ . Получаем, что

$$t = \frac{9}{16} \text{ или } t = -1.$$

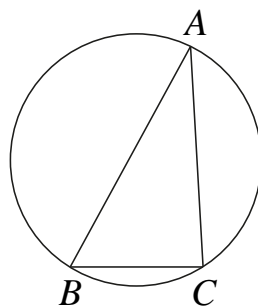
$$\text{Ответ: } t = -1; t = \frac{9}{16}.$$



Баллы	Содержание критерия
2	График построен верно, верно найдены искомые значения параметра
1	График построен верно, но искомые значения параметра найдены неверно или не найдены
0	Решение не соответствует ни одному из критериев, перечисленных выше
2	<i>Максимальный балл</i>

15

Решение.



Пусть  $R$  — радиус описанной окружности, тогда  $R = \frac{BC}{2 \sin A}$ .

Получаем, что  $BC = 14 \cdot 2 \cdot \sin(180^\circ - 65^\circ - 85^\circ) = 14 \cdot 2 \cdot \sin 30^\circ = 14$ .

Ответ: 14.

Баллы	Содержание критерия
2	Ход решения верный, все его шаги выполнены правильно, получен верный ответ
1	Ход решения верный, все его шаги выполнены правильно, но даны неполные объяснения или допущена одна вычислительная ошибка
0	Решение не соответствует ни одному из критериев, перечисленных выше
2	<i>Максимальный балл</i>

### Система оценивания выполнения всей работы

Максимальный балл за выполнение работы – 18.

*Рекомендации по переводу первичных баллов в отметки по пятибалльной шкале*

Отметка по пятибалльной шкале	«2»	«3»	«4»	«5»
Первичные баллы	0–4	5–10	11–14	15–18