

**Всероссийская проверочная работа**  
**по профильному учебному предмету «МАТЕМАТИКА»**  
**для обучающихся по программам среднего профессионального образования,**  
**завершивших в предыдущем учебном году освоение общеобразовательных предметов,**  
**проходящих обучение по очной форме на базе основного общего образования.**

**Вариант 18885**

**Инструкция по выполнению работы**

На выполнение работы по математике отводится 2 часа (120 минут). Работа включает в себя 15 заданий.

Ответы на задания запишите в поля ответов в тексте работы. В случае записи неверного ответа зачеркните его и запишите рядом новый.

При выполнении работы не разрешается пользоваться учебниками, рабочими тетрадями, справочниками, калькулятором.

При необходимости можно пользоваться черновиком. Записи в черновике проверяться и оцениваться не будут.

Советуем выполнять задания в том порядке, в котором они даны. Для экономии времени пропускайте задание, которое не удаётся выполнить сразу, и переходите к следующему. Если после выполнения всей работы у Вас останется время, то Вы сможете вернуться к пропущенным заданиям.

Баллы, полученные Вами за выполненные задания, суммируются. Постарайтесь выполнить как можно больше заданий и набрать наибольшее количество баллов.

***Желаем успеха!***

*Таблица для внесения баллов участника*

Номер задания	1	2	3	4	5	6	7	8	9	10	11	12	13	14	15	Сумма баллов	Отметка за работу
Баллы																	

1 Найдите значение выражения  $0,55 \cdot \frac{11}{13} + 3$ .

□ Ответ: \_\_\_\_\_.

2 Площадь земель фермерского хозяйства, отведённых под посадку сельскохозяйственных культур, составляет 49 гектаров и распределена между зерновыми культурами и картофелем в отношении 2:5 соответственно. Сколько гектаров занимает картофель?

□ Ответ: \_\_\_\_\_.

3 Площадь четырёхугольника можно вычислить по формуле  $S = \frac{1}{2}d_1d_2 \sin \alpha$ , где  $d_1$  и  $d_2$  — длины диагоналей четырёхугольника,  $\alpha$  — угол между диагоналями. Пользуясь этой формулой, найдите площадь  $S$ , если  $d_1 = 4$ ,  $d_2 = 7$  и  $\sin \alpha = \frac{2}{7}$ .

□ Ответ: \_\_\_\_\_.

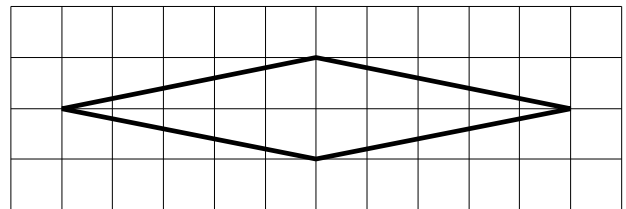
4 Найдите значение выражения  $(\sqrt{22} - 1)(\sqrt{22} + 1)$ .

□ Ответ: \_\_\_\_\_.

5 Сырок стоит 18 рублей. Какое наибольшее число сырков можно купить на 190 рублей?

□ Ответ: \_\_\_\_\_.

6 На клетчатой бумаге с размером клетки  $1 \times 1$  изображён ромб. Найдите его площадь.



□ Ответ: \_\_\_\_\_.

7

Для обслуживания международного семинара необходимо собрать группу переводчиков. Сведения о кандидатах представлены в таблице.

Номер переводчика	Языки	Стоимость услуг (руб. в день)
1	Французский	3050
2	Французский, английский	6050
3	Английский, испанский	6800
4	Французский, немецкий	5850
5	Немецкий	1900
6	Испанский	3900

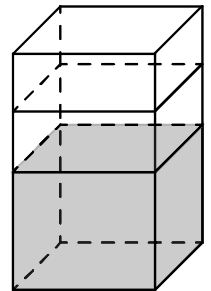
Пользуясь таблицей, соберите хотя бы одну группу, в которой переводчики вместе владеют всеми четырьмя языками: английским, немецким, испанским и французским, а суммарная стоимость их услуг не превышает 12 000 рублей в день.

В ответе укажите какой-нибудь один набор номеров переводчиков без пробелов, запятых и других дополнительных символов.

Ответ: \_\_\_\_\_.

8

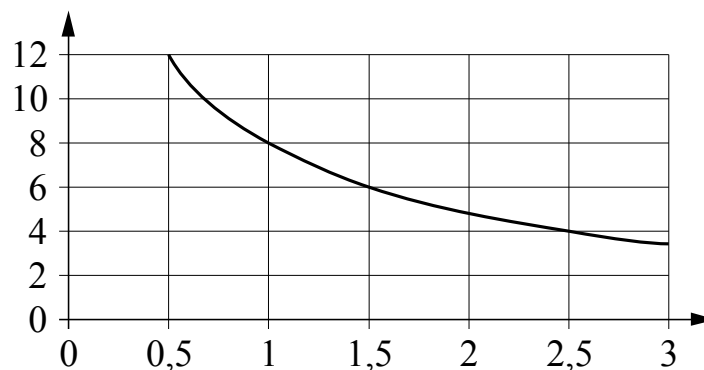
В бак, имеющий форму правильной четырёхугольной призмы со стороной основания 10 см, налита жидкость. Чтобы измерить объём детали сложной формы, её полностью погружают в эту жидкость. Найдите объём детали, если после её погружения уровень жидкости в баке поднялся на 30 см. Ответ дайте в кубических сантиметрах.




Ответ: \_\_\_\_\_.

9

Мощность отопителя в автомобиле регулируется дополнительным сопротивлением. При этом меняется сила тока в электрической цепи электродвигателя: чем меньше сопротивление, тем больше сила тока и тем быстрее вращается мотор отопителя. На графике показана зависимость силы тока от величины сопротивления. На горизонтальной оси отмечено сопротивление в омах, на вертикальной оси — сила тока в амперах. Определите по графику сопротивление цепи при силе тока 6 ампер. Ответ дайте в омах.




Ответ: \_\_\_\_\_.

10

В доме Кости больше этажей, чем в доме Олега, в доме Тани меньше этажей, чем в доме Олега, а в доме Феде больше этажей, чем в Танином доме. Выберите утверждения, которые верны при указанных условиях.

- 1) Дом Тани самый малоэтажный среди перечисленных четырёх.
- 2) В доме Тани больше этажей, чем в доме Феде.
- 3) В Костином доме больше этажей, чем в Танином.
- 4) Среди этих четырёх домов есть три дома с одинаковым количеством этажей.

В ответе запишите номера выбранных утверждений без пробелов, запятых и других дополнительных символов.

Ответ: \_\_\_\_\_.

11

Чтобы пройти в следующий круг соревнований, футбольной команде нужно набрать хотя бы 4 очка в двух играх. Если команда выигрывает, она получает 3 очка, в случае ничьей — 1 очко, если проигрывает — 0 очков. Найдите вероятность того, что команде удастся выйти в следующий круг соревнований. Считайте, что в каждой игре вероятности выигрыша и проигрыша одинаковы и равны 0,2.

Ответ: \_\_\_\_\_.

12

Найдите корень уравнения  $4^{-6-x} = 64$ .

Ответ: \_\_\_\_\_.

13

Каждому из четырёх чисел в левом столбце соответствует отрезок, которому оно принадлежит. Установите соответствие между числами и отрезками из правого столбца.

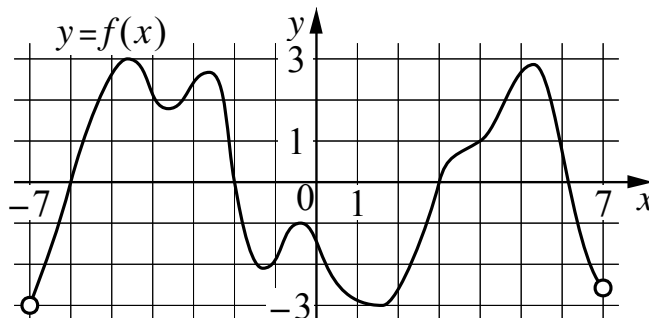
ЧИСЛА	ОТРЕЗКИ
А) $\log_2 35$	1) $[1; 2]$
Б) $\frac{7}{4}$	2) $[2; 3]$
В) $\sqrt{13}$	3) $[3; 4]$
Г) $0,39^{-1}$	4) $[5; 6]$

Впишите в приведённую в ответе таблицу под каждой буквой соответствующий отрезку номер.

Ответ:

А	Б	В	Г

- 14 На рисунке изображён график функции  $y = f(x)$ , определённой на интервале  $(-7; 7)$ . Определите количество целых точек, в которых производная функции положительна.



Ответ: \_\_\_\_\_.

- 15 Расстояние между городами А и В равно 670 км. Из города А в город В выехал первый автомобиль, а через два часа после этого навстречу ему из города В выехал со скоростью 90 км/ч второй автомобиль. Найдите скорость первого автомобиля, если автомобили встретились на расстоянии 400 км от города А. Ответ дайте в км/ч.

Ответ: \_\_\_\_\_.