

**Всероссийская проверочная работа**  
**по профильному учебному предмету «МАТЕМАТИКА»**  
**для обучающихся по программам среднего профессионального образования,**  
**завершивших в предыдущем учебном году освоение общеобразовательных предметов,**  
**проходящих обучение по очной форме на базе основного общего образования.**

**Вариант 29336**

**Инструкция по выполнению работы**

На выполнение работы по математике отводится 2 часа (120 минут). Работа включает в себя 15 заданий.

Ответы на задания запишите в поля ответов в тексте работы. В случае записи неверного ответа зачеркните его и запишите рядом новый.

При выполнении работы не разрешается пользоваться учебниками, рабочими тетрадями, справочниками, калькулятором.

При необходимости можно пользоваться черновиком. Записи в черновике проверяться и оцениваться не будут.

Советуем выполнять задания в том порядке, в котором они даны. Для экономии времени пропускайте задание, которое не удаётся выполнить сразу, и переходите к следующему. Если после выполнения всей работы у Вас останется время, то Вы сможете вернуться к пропущенным заданиям.

Баллы, полученные Вами за выполненные задания, суммируются. Постарайтесь выполнить как можно больше заданий и набрать наибольшее количество баллов.

***Желаем успеха!***

*Таблица для внесения баллов участника*

Номер задания	1	2	3	4	5	6	7	8	9	10	11	12	13	14	15	Сумма баллов	Отметка за работу
Баллы																	

1 Найдите значение выражения  $\left(\frac{13}{21} + \frac{3}{14}\right) : \frac{5}{27}$ .

□ Ответ: \_\_\_\_\_.

2 В сентябре 1 кг слив стоил 70 рублей. В октябре сливы подорожали на 10%. Сколько рублей стоил 1 кг слив после подорожания в октябре?

□ Ответ: \_\_\_\_\_.

3 Площадь треугольника со сторонами  $a$ ,  $b$ ,  $c$  можно найти по формуле Герона  $S = \sqrt{p(p-a)(p-b)(p-c)}$ , где  $p = \frac{a+b+c}{2}$ . Найдите площадь треугольника, если длины его сторон равны 4, 13, 15.

□ Ответ: \_\_\_\_\_.

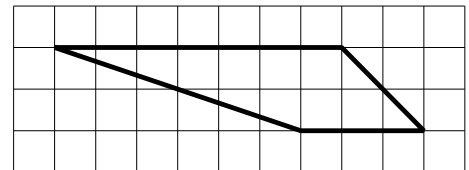
4 Найдите  $\cos \alpha$ , если  $\sin \alpha = -\frac{\sqrt{7}}{4}$  и  $270^\circ < \alpha < 360^\circ$ .

□ Ответ: \_\_\_\_\_.

5 В летнем лагере на каждого участника полагается 50 г сахара в день. В лагере 154 человека. Какое наименьшее количество килограммовых упаковок сахара нужно на весь лагерь на 7 дней?

□ Ответ: \_\_\_\_\_.

6 На клетчатой бумаге с размером клетки  $1 \times 1$  изображена трапеция. Найдите её площадь.



□ Ответ: \_\_\_\_\_.

7

Турист подбирает экскурсии. Сведения об экскурсиях представлены в таблице.

Номер экскурсии	Посещаемые объекты	Стоимость (руб.)
1	Парк	200
2	Крепость, парк	250
3	Крепость	350
4	Крепость, загородный дворец	250
5	Музей живописи	200
6	Загородный дворец, музей живописи	250

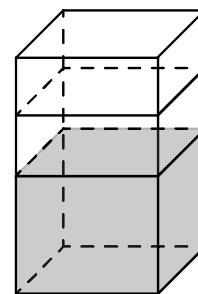
Пользуясь таблицей, выберите набор экскурсий так, чтобы турист посетил четыре объекта: крепость, загородный дворец, парк и музей живописи, а суммарная стоимость экскурсий не превышала 650 рублей.

В ответе укажите какой-нибудь один набор номеров экскурсий без пробелов, запятых и других дополнительных символов.

Ответ: \_\_\_\_\_.

8

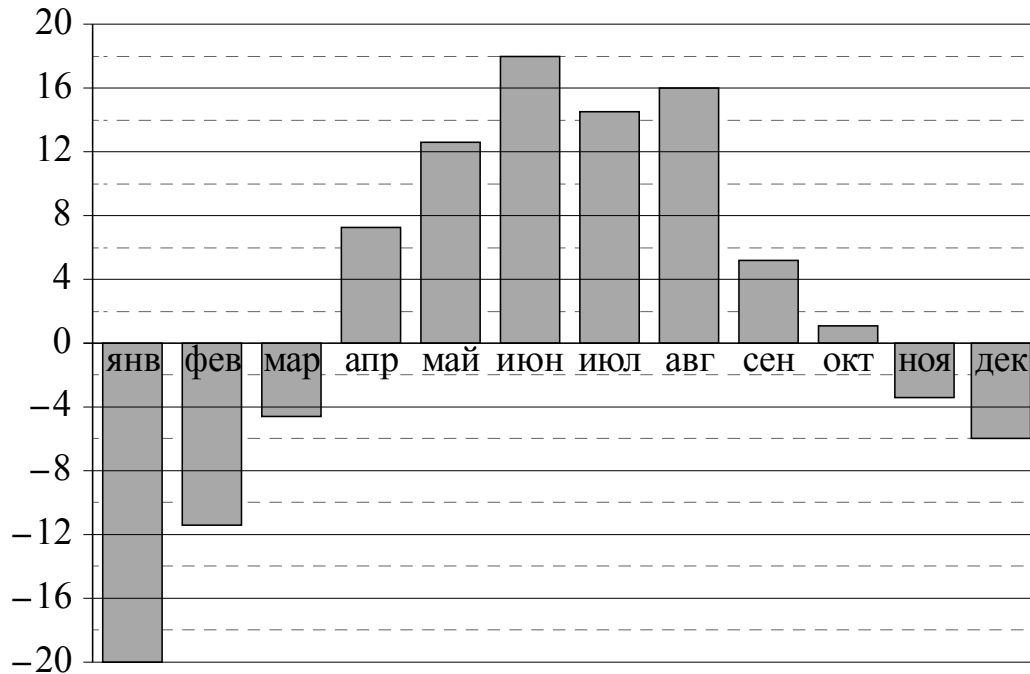
В бак, имеющий форму правильной четырёхугольной призмы со стороной основания 60 см, налита жидкость. Чтобы измерить объём детали сложной формы, её полностью погружают в эту жидкость. Найдите объём детали, если после её погружения уровень жидкости в баке поднялся на 10 см. Ответ дайте в кубических сантиметрах.



Ответ: \_\_\_\_\_.

9

На диаграмме показана среднемесячная температура воздуха в Екатеринбурге (Свердловске) за каждый месяц 1973 года. По горизонтали указываются месяцы, по вертикали — температура в градусах Цельсия. Определите по приведённой диаграмме, сколько месяцев среднемесячная температура не превышала 6 градусов Цельсия.



Ответ: \_\_\_\_\_.

10

В посёлке городского типа всего 12 жилых домов. Высота каждого дома меньше 30 метров, но не меньше 9 метров. Выберите утверждения, которые верны при указанных условиях.

- 1) В посёлке есть жилой дом высотой 30 метров.
- 2) Разница в высоте любых двух жилых домов посёлка больше 3 метров.
- 3) В посёлке нет жилого дома высотой 8 метров.
- 4) Высота любого жилого дома в посёлке не меньше 7 метров.

В ответе запишите номера выбранных утверждений без пробелов, запятых и других дополнительных символов.

Ответ: \_\_\_\_\_.

11

Чтобы пройти в следующий круг соревнований, футбольной команде нужно набрать хотя бы 4 очка в двух играх. Если команда выигрывает, она получает 3 очка, в случае ничьей — 1 очко, если проигрывает — 0 очков. Найдите вероятность того, что команде удастся выйти в следующий круг соревнований. Считайте, что в каждой игре вероятности выигрыша и проигрыша одинаковы и равны 0,3.

Ответ: \_\_\_\_\_.

12 Найдите корень уравнения  $\left(\frac{1}{3}\right)^{5x-6} = 81$ .

Ответ: \_\_\_\_\_.

13 Каждому из четырёх неравенств в левом столбце соответствует одно из решений в правом столбце. Установите соответствие между неравенствами и их решениями.

НЕРАВЕНСТВА

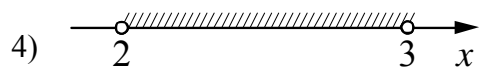
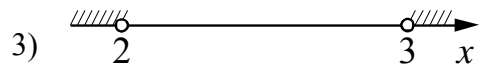
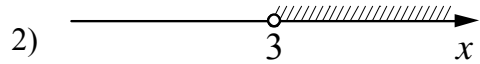
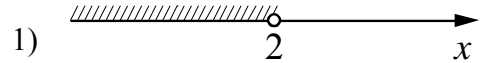
А)  $\frac{1}{(x-2)(x-3)} > 0$

Б)  $3^{-x+3} > 3$

В)  $\log_3 x > 1$

Г)  $\frac{x-3}{x-2} < 0$

РЕШЕНИЯ

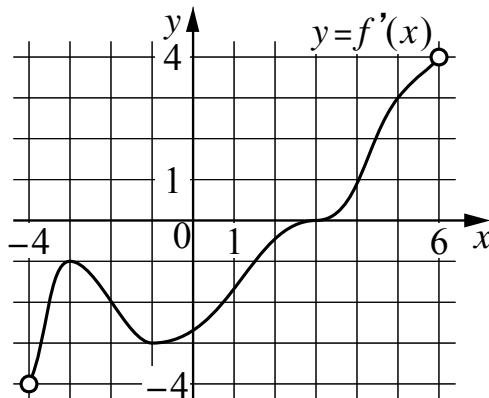


Впишите в приведённую в ответе таблицу под каждой буквой соответствующий решению номер.

Ответ: 

А	Б	В	Г

14 На рисунке изображён график  $y = f'(x)$  — производной функции  $f(x)$ , определённой на интервале  $(-4; 6)$ . Найдите абсциссу точки, в которой касательная к графику функции  $y = f(x)$  параллельна прямой  $y = 3x$  или совпадает с ней.



Ответ: \_\_\_\_\_.

15 Первая труба пропускает на 6 литров воды в минуту меньше, чем вторая. Сколько литров воды в минуту пропускает вторая труба, если резервуар объёмом 112 литров она заполняет на 6 минут быстрее, чем первая труба?

Ответ: \_\_\_\_\_.