

Всероссийская проверочная работа
по профильному учебному предмету «МАТЕМАТИКА»
для обучающихся по программам среднего профессионального образования,
завершивших в предыдущем учебном году освоение общеобразовательных предметов,
проходящих обучение по очной форме на базе основного общего образования.

Вариант 45446

Инструкция по выполнению работы

На выполнение работы по математике отводится 2 часа (120 минут). Работа включает в себя 15 заданий.

Ответы на задания запишите в поля ответов в тексте работы. В случае записи неверного ответа зачеркните его и запишите рядом новый.

При выполнении работы не разрешается пользоваться учебниками, рабочими тетрадями, справочниками, калькулятором.

При необходимости можно пользоваться черновиком. Записи в черновике проверяться и оцениваться не будут.

Советуем выполнять задания в том порядке, в котором они даны. Для экономии времени пропускайте задание, которое не удаётся выполнить сразу, и переходите к следующему. Если после выполнения всей работы у Вас останется время, то Вы сможете вернуться к пропущенным заданиям.

Баллы, полученные Вами за выполненные задания, суммируются. Постарайтесь выполнить как можно больше заданий и набрать наибольшее количество баллов.

Желаем успеха!

Таблица для внесения баллов участника

Номер задания	1	2	3	4	5	6	7	8	9	10	11	12	13	14	15	Сумма баллов	Отметка за работу
Баллы																	

1 Найдите значение выражения $\frac{5}{3} : \frac{2}{7} - \frac{11}{6}$.

□ Ответ: _____.

2 В спортивном магазине любой свитер стоит 350 рублей. Сейчас магазин проводит акцию: при покупке двух свитеров — скидка на второй свитер 20%. Сколько рублей придётся заплатить за покупку двух свитеров в период действия акции?

□ Ответ: _____.

3 Мощность постоянного тока (в ваттах) вычисляется по формуле $P = I^2 R$, где I — сила тока (в амперах), R — сопротивление (в омах). Пользуясь этой формулой, найдите P (в ваттах), если $R = 16$ Ом и $I = 5,5$ А.

□ Ответ: _____.

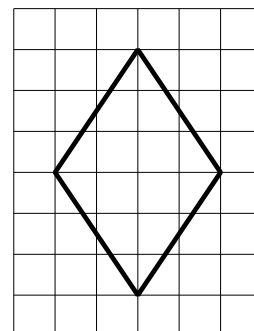
4 Найдите значение выражения $\log_3 1,8 + \log_3 135$.

□ Ответ: _____.

5 Для ремонта требуется 57 рулонов обоев. Какое наименьшее количество пачек обойного клея нужно для такого ремонта, если 1 пачка клея рассчитана на 5 рулонов?

□ Ответ: _____.

6 На клетчатой бумаге с размером клетки 1×1 изображён ромб. Найдите его площадь.



□ Ответ: _____.

7

Для группы иностранных гостей требуется купить 12 путеводителей. Нужные путеводители нашлись в трёх интернет-магазинах. Цена путеводителя и условия доставки всей покупки приведены в таблице.

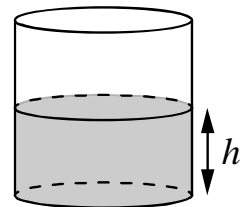
Интернет-магазин	Цена путеводителя (руб. за шт.)	Стоимость доставки (руб.)	Дополнительные условия
А	280	250	Нет
Б	270	350	Доставка бесплатная, если сумма заказа превышает 3600 руб.
В	300	250	Доставка бесплатная, если сумма заказа превышает 3500 руб.

Во сколько рублей обойдётся наиболее дешёвый вариант покупки с доставкой?

Ответ: _____.

8

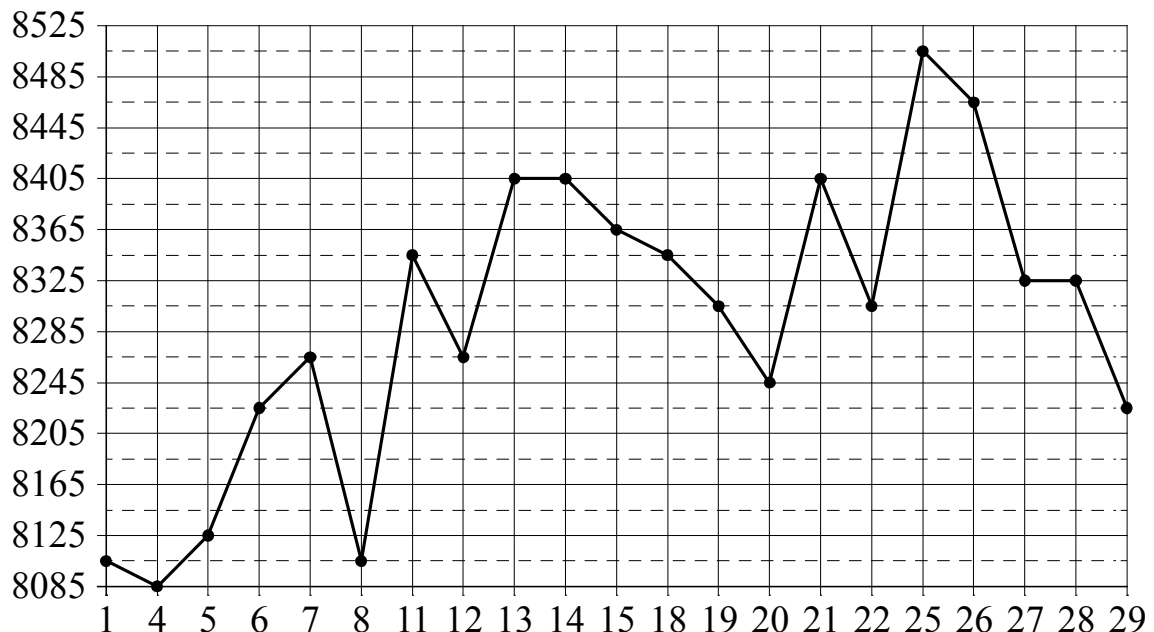
Вода в сосуде цилиндрической формы находится на уровне $h = 80$ см. На каком уровне окажется вода, если её перелить в другой цилиндрический сосуд, у которого радиус основания вдвое больше, чем у данного? Ответ дайте в сантиметрах.



Ответ: _____.

9

На рисунке жирными точками показана цена меди на момент закрытия биржевых торгов во все рабочие дни в октябре 2010 года. По горизонтали указаны числа месяца, по вертикали — цена меди в долларах США за тонну. Для наглядности жирные точки на рисунке соединены линией. Определите по рисунку наименьшую цену меди за данный период. Ответ дайте в долларах США за тонну.



Ответ: _____.

10

Перед волейбольным турниром измерили рост игроков волейбольной команды города N. Оказалось, что рост каждого из волейболистов этой команды больше 190 см и меньше 210 см. Выберите утверждения, которые верны при указанных условиях.

- 1) В волейбольной команде города N обязательно есть игрок, рост которого равен 220 см.
- 2) В волейбольной команде города N нет игроков с ростом 189 см.
- 3) Рост любого волейболиста этой команды меньше 210 см.
- 4) Разница в росте любых двух игроков волейбольной команды города N составляет более 20 см.

В ответе запишите номера выбранных утверждений без пробелов, запятых и других дополнительных символов.

Ответ: _____.

11

На конференцию приехали 2 учёных из Дании, 7 из Польши и 3 из Венгрии. Каждый из них делает на конференции один доклад. Порядок докладов определяется жеребьёвкой. Найдите вероятность того, что четвёртым окажется доклад учёного из Венгрии.

Ответ: _____.

12

Найдите корень уравнения $\log_5(8-x) = \log_5 2$.

Ответ: _____.

13

Каждому из четырёх неравенств в левом столбце соответствует одно из решений в правом столбце. Установите соответствие между неравенствами и их решениями.

НЕРАВЕНСТВА

- А) $\log_2 x > 1$
 Б) $\log_2 x < -1$
 В) $\log_2 x > -1$
 Г) $\log_2 x < 1$

РЕШЕНИЯ

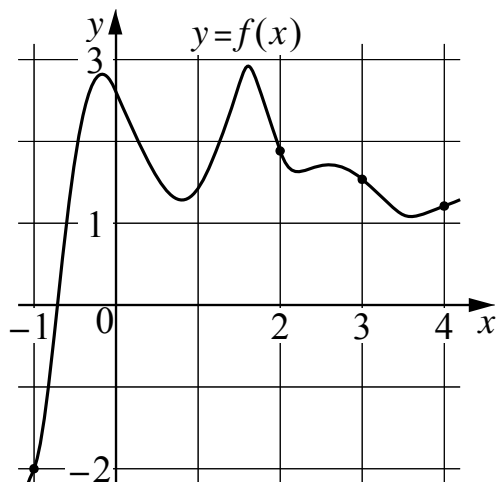
- 1) $\left(\frac{1}{2}; +\infty\right)$
 2) $(0; 2)$
 3) $\left(0; \frac{1}{2}\right)$
 4) $(2; +\infty)$

Впишите в приведённую в ответе таблицу под каждой буквой соответствующий решению номер.

Ответ:

А	Б	В	Г

- 14 На рисунке изображён график функции $y = f(x)$. На оси абсцисс отмечены точки $-1, 2, 3, 4$. В какой из этих точек значение производной наибольшее? В ответе укажите эту точку.



Ответ: _____.

- 15 Катер в 10:00 вышел по течению реки из пункта А в пункт В, расположенный в 35 км от А. Пробыв в пункте В 4 часа, катер отправился назад и вернулся в пункт А в 18:00 того же дня. Определите собственную скорость катера (в км/ч), если известно, что скорость течения реки 3 км/ч.

Ответ: _____.