

**Проверочная работа
по БИОЛОГИИ**

5 КЛАСС

Вариант 1

Инструкция по выполнению работы

На выполнение работы по биологии даётся 45 минут. Работа включает в себя 10 заданий.

Ответы на задания запишите в поля ответов в тексте работы. В случае записи неверного ответа зачеркните его и запишите рядом новый.

При выполнении работы не разрешается пользоваться учебником, рабочими тетрадями и другим справочным материалом.

При необходимости можно пользоваться черновиком. Записи в черновике проверяться и оцениваться не будут.

Советуем выполнять задания в том порядке, в котором они даны. В целях экономии времени пропускайте задание, которое не удаётся выполнить сразу, и переходите к следующему. Если после выполнения всей работы у Вас останется время, то Вы сможете вернуться к пропущенным заданиям.

Желаем успеха!

Заполняется учителем, экспертом или техническим специалистом

Обратите внимание: в случае, если какие-либо задания не могли быть выполнены целым классом по причинам, связанным с отсутствием соответствующей темы в реализуемой школой образовательной программе, в форме сбора результатов ВПР всем обучающимся класса за данное задание вместо балла выставляется значение «Тема не пройдена». В соответствующие ячейки таблицы заполняется н/п.

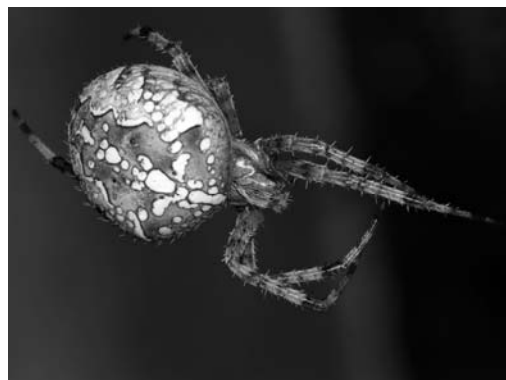
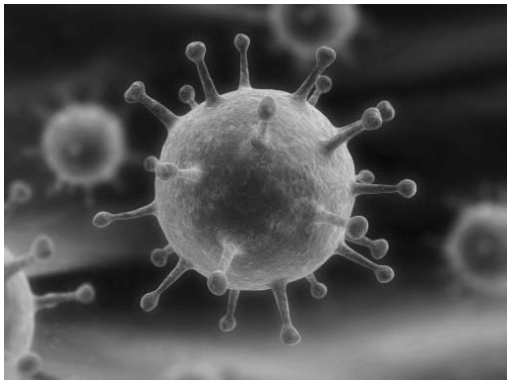
Таблица для внесения баллов участника

Номер задания	1.1	1.2	1.3	2.1	2.2	3.1	3.2	4.1	4.2	4.3	5	6.1	6.2	7.1	7.2	8	9	10 К1	10 К2	10 К3	Сумма баллов	Отметка за работу	
Баллы																							

1

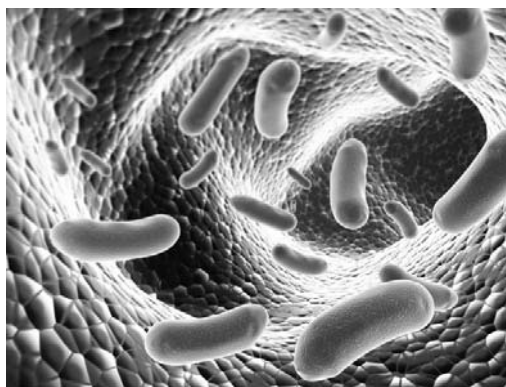
Рассмотрите фотографии с изображением представителей различных объектов природы.

1.1. Подпишите их названия, используя слова из предложенного списка: *бактерии, вирусы, животные*.



А. _____

Б. _____



В. _____

1.2. Два из изображённых на фотографиях объекта объединены общим признаком. Выпишите название объекта, «выпадающего» из общего ряда. Объясните свой выбор.

Ответ. _____

1.3. В приведённом ниже списке даны характеристики объектов живой природы. Все они, за исключением одной, относятся к характеристикам объекта, изображённого в задании 1.1 над буквой Б. Выпишите эту характеристику, которая «выпадает» из общего ряда. Объясните свой выбор.

Неограниченный рост, активный образ жизни, клеточное строение, половое размножение.

Ответ. _____

2

2.1. В клетках стебля гороха происходит процесс, при котором вода с органическими веществами опускается от листьев к корню. Найдите в приведённом ниже списке и запишите название этого процесса.

Дыхание, питание, транспорт веществ, раздражимость.

Ответ. _____

2.2. В чём заключается значение этого процесса для растения?

Ответ. _____

3

3.1. Выберите из приведённого ниже списка два примера оборудования, которые следует использовать для исследования строения жгучих клеток железистых волосков крапивы двудомной в лаборатории.

Список приборов:

- 1) мерный цилиндр
- 2) комнатный термометр
- 3) предметное стекло
- 4) световой микроскоп
- 5) спиртовка

Запишите в таблицу номера выбранных примеров оборудования.

Ответ.

--	--

3.2. Знаниями в области какой биологической науки Вы воспользуетесь, проводя такое исследование?

Ответ. _____

4

4.1. Светлана на уроке изучала устройство светового микроскопа и делала соответствующие подписи к рисунку. Какую деталь микроскопа на рисунке она обозначила буквой А?

Ответ. _____

4.2. Какую функцию выполняет эта часть светового микроскопа при работе с ним?

Ответ. _____

4.3. Светлана рассмотрела мякоть плода томата под световым микроскопом, на котором было указано:

- увеличение окуляра – 10;
- увеличение объектива – 6.

Какое увеличение даёт данный микроскоп?

Ответ. _____



5

Светлана и Пётр собрали разных животных для живого уголка. Для каждого животного им необходимо составить «паспорт», соответствующий положению этого животного в общей классификации организмов. Помогите ребятам записать в таблицу **слова (словосочетания)** из предложенного списка (или их цифровые обозначения) в такой последовательности, чтобы получился «паспорт» животного, изображённого на фотографии.



Речной рак широкопалый

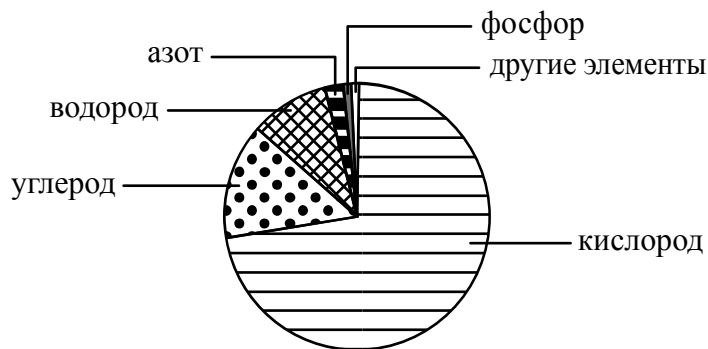
Список слов (словосочетаний):

- 1) Многоклеточные
- 2) Речной рак широкопалый
- 3) Речной рак
- 4) Животные

Царство	Подцарство	Род	Вид

6

На диаграмме показано процентное содержание некоторых химических элементов в клетке.



6.1. Содержание какого химического элемента в клетке составляет примерно 70%?

Ответ. _____

6.2. Углерод входит в состав углекислого газа. В результате какого процесса углекислый газ выделяется организмами в окружающую среду?

Ответ. _____

7

Прочитайте текст и выполните задания.

(1)Северный олень – животное средних размеров, туловище удлинённое, шея из-за сильной оброслости кажется толстой и массивной, ноги относительно короткие. (2)Голова пропорциональная, конец морды сплошь покрыт шерстью, довольно толстый, но не вздутый. (3)Взрослые самцы сбрасывают рога в ноябре–декабре по окончании периода спаривания; молодые животные – в апреле–мае; самки – в мае–июне после отела. (4)Линька происходит один раз в год, длится с апреля по август. (5)Наибольшее число северных оленей погибает от волков. (6)В пищевой рацион оленей входят лишайники, разнообразные растительные и грибные (сыроежки, свинушки) корма, в меньшем количестве веточные корма (что сближает его с кабаргой).

7.1. В каких предложениях текста описывается внешнее строение северного оленя? Запишите номера выбранных предложений.

Ответ. _____

7.2. Сделайте описание сыроежки по следующему плану.

А) Какую среду обитания освоила сыроежка?

Ответ. _____

Б) Какой признак внешнего строения сыроежки указывает на её приспособленность к жизни в условиях этой среды? Ответ поясните.

Ответ. _____

В) Какие отношения складываются между сыроежкой и северным оленем в естественных экосистемах?

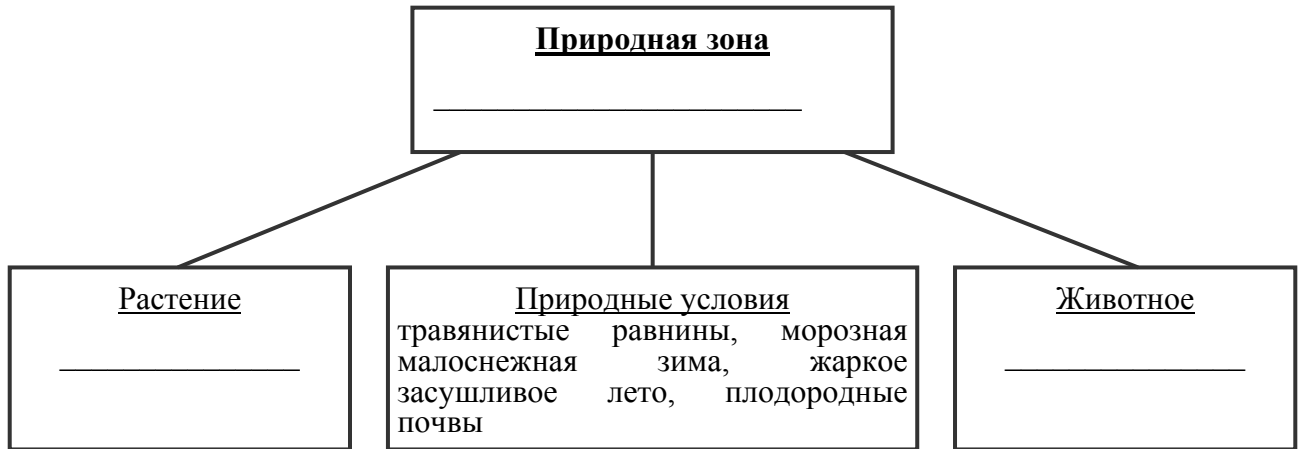
Ответ. _____



8

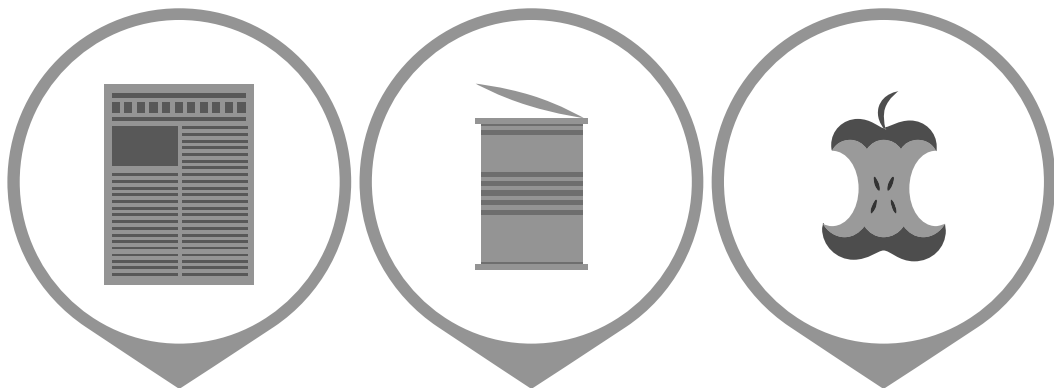
Заполните пустые ячейки на схеме, выбрав необходимые слова и/или словосочетание из приведённого списка.

Ушастый ёж, тайга, белка, саксаул, сосна, тундра, тигчак, песец, степь.



9

Как Вы думаете, какое правило устанавливается изображёнными на рисунке знаками? Напишите в ответе это правило и укажите место, где можно встретить такие знаки.



Ответ. _____

10

На фотографии изображён представитель одной из профессий, связанных с биологией. Определите эту профессию.



Ответ. _____

Напишите, какую работу выполняют люди этой профессии. Чем эта работа полезна обществу?

Ответ. _____

