

**Проверочная работа
по БИОЛОГИИ**

5 КЛАСС

Вариант 2

Инструкция по выполнению работы

На выполнение работы по биологии даётся 45 минут. Работа включает в себя 10 заданий.

Ответы на задания запишите в поля ответов в тексте работы. В случае записи неверного ответа зачеркните его и запишите рядом новый.

При выполнении работы не разрешается пользоваться учебником, рабочими тетрадями и другим справочным материалом.

При необходимости можно пользоваться черновиком. Записи в черновике проверяться и оцениваться не будут.

Советуем выполнять задания в том порядке, в котором они даны. В целях экономии времени пропускайте задание, которое не удаётся выполнить сразу, и переходите к следующему. Если после выполнения всей работы у Вас останется время, то Вы сможете вернуться к пропущенным заданиям.

Желаем успеха!

Заполняется учителем, экспертом или техническим специалистом

Обратите внимание: в случае, если какие-либо задания не могли быть выполнены целым классом по причинам, связанным с отсутствием соответствующей темы в реализуемой школой образовательной программе, в форме сбора результатов ВПР всем обучающимся класса за данное задание вместо балла выставляется значение «Тема не пройдена». В соответствующие ячейки таблицы заполняется н/п.

Таблица для внесения баллов участника

Номер задания	1.1	1.2	1.3	2.1	2.2	3.1	3.2	4.1	4.2	4.3	5	6.1	6.2	7.1	7.2	8	9	10 К1	10 К2	10 К3	Сумма баллов	Отметка за работу
Баллы																						

1

Рассмотрите фотографии с изображением представителей различных объектов природы.

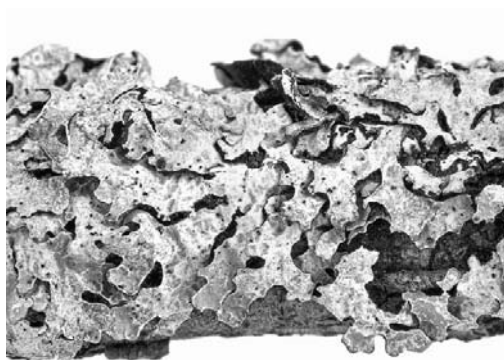
1.1. Подпишите их названия, используя слова из предложенного списка: *грибы, лишайники, животные*.



А. _____



Б. _____



В. _____

1.2. Два из изображённых на фотографиях объекта объединены общим признаком. Выпишите название объекта, «выпадающего» из общего ряда. Объясните свой выбор.

Ответ. _____

1.3. В приведённом ниже списке даны характеристики объектов живой природы. Все они, за исключением одной, относятся к характеристикам объекта, изображённого в задании 1.1 над буквой Б. Выпишите эту характеристику, которая «выпадает» из общего ряда. Объясните свой выбор.

Ограниченный рост, прикрепленный образ жизни, клеточное строение, половое размножение.

Ответ. _____

2

2.1. В клетках стебля фасоли происходит процесс, при котором вода с органическими веществами опускается от листьев к корню. Найдите в приведённом ниже списке и запишите название этого процесса.

Дыхание, питание, транспорт веществ, раздражимость.

Ответ. _____

2.2. В чём заключается значение этого процесса для растения?

Ответ. _____

3

3.1. Выберите из приведённого ниже списка два примера оборудования, которые следует использовать для наблюдения за перемещениями серых волков в природе.

Список приборов:

- 1) видеоловушка
- 2) бинокль
- 3) мерный цилиндр
- 4) предметное стекло
- 5) ботаническая папка

Запишите в таблицу номера выбранных примеров оборудования.

Ответ.

--	--

3.2. Знаниями в области какой биологической науки Вы воспользуетесь, проводя такое наблюдение?

Ответ. _____

4 4.1. Валентина на уроке изучала устройство микроскопа и делала соответствующие подписи к рисунку. Какую деталь микроскопа на рисунке она обозначила буквой А?



Ответ. _____

4.2. Какую функцию выполняет эта часть микроскопа при работе с ним?

Ответ. _____

4.3. Валентина рассмотрела клетки мякоти рябины под микроскопом, на котором было указано:

- увеличение объектива – 4;
- увеличение окуляра – 10.

Какое увеличение даёт данный микроскоп?

Ответ. _____

5 Мария и Сергей собрали образцы растений и подготовили их для гербария. Для каждого растения им необходимо составить «паспорт», соответствующий положению этого растения в общей классификации организмов. Помогите ребятам записать в таблицу слова (словосочетание) из предложенного списка в такой последовательности, чтобы получился «паспорт» растения, изображённого на фотографии.



Колокольчик одноцветковый

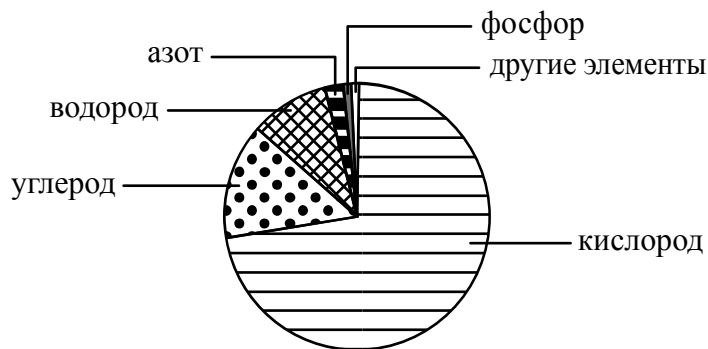
Список слов (словосочетание):

- 1) Покрытосеменные (Цветковые)
- 2) Растения
- 3) Колокольчик
- 4) Колокольчик одноцветковый

Царство	Отдел	Род	Вид

6

На диаграмме показано процентное содержание некоторых химических элементов в клетке.



6.1. Содержание какого химического элемента в клетке составляет примерно 20%?

Ответ. _____

6.2. В результате какого процесса жизнедеятельности растительного организма происходит образование и выделение кислорода?

Ответ. _____

7

Прочитайте текст и выполните задания.

(1)Северный олень – животное средних размеров, туловище удлинённое, шея из-за сильной оброслости кажется толстой и массивной, ноги относительно короткие. (2)Рога имеются у самцов и самок (единственный случай в семействе). (3)Взрослые самцы сбрасывают рога в ноябре–декабре по окончании периода спаривания; молодые животные – в апреле–мае; самки – в мае–июне после отела. (4)Северные олени живут большими стадами, в которых доминирующие самцы метят территорию, издают «хоркающие» звуки, сражаются с соперниками. (5)Самки ведут себя более спокойно. (6)Наибольшее число оленей погибает от волков, бурых и белых медведей.

7.1. В каких предложениях текста описываются поведенческие признаки северного оленя? Запишите номера выбранных предложений.

Ответ. _____

7.2. Сделайте описание бурого медведя по следующему плану.

А) Какую среду обитания освоил медведь?

Ответ. _____

Б) Какой признак внешнего строения медведя указывает на его приспособленность к жизни в условиях этой среды? Ответ поясните.

Ответ. _____



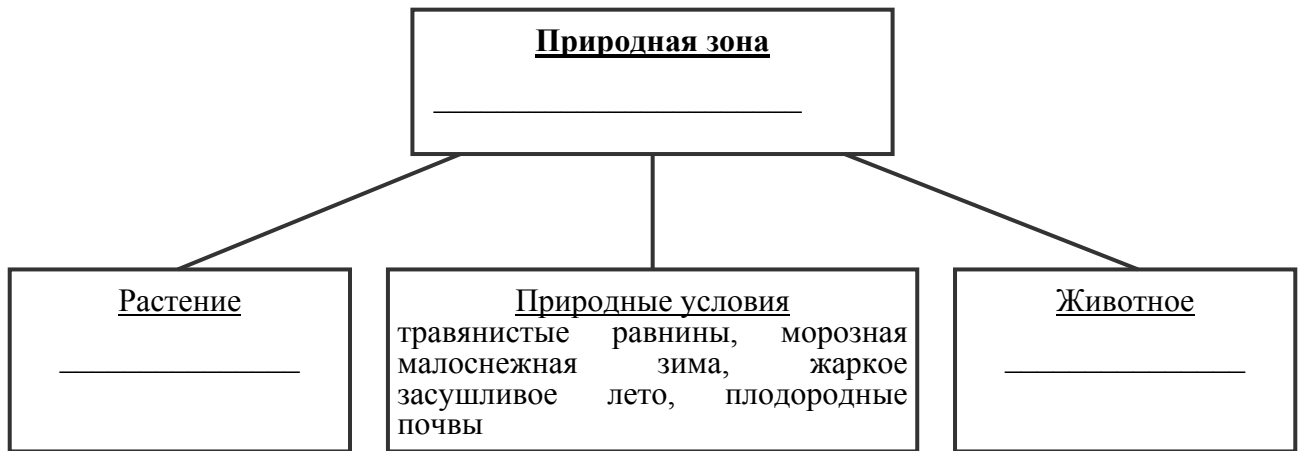
В) Какие отношения складываются между медведем и северным оленем в естественных экосистемах?

Ответ. _____

8

Заполните пустые ячейки на схеме, выбрав необходимые слова и/или словосочетание из приведённого списка.

Лисица корсак, тайга, белка, саксаул, сосна, тундра, ирис, песец, степь.



9

Как Вы думаете, какое правило устанавливается изображённым на рисунке знаком?

Напишите в ответе это правило и укажите место, где можно встретить такой знак.



Ответ. _____

10

На фотографии изображён представитель одной из профессий, связанных с биологией. Определите эту профессию.



Ответ. _____

Напишите, какую работу выполняют люди этой профессии. Чем эта работа полезна обществу?

Ответ. _____

