

**Проверочная работа  
по БИОЛОГИИ**

**7 КЛАСС**

**Вариант 2**

**Инструкция по выполнению работы**

На выполнение работы по биологии отводится 45 минут. Работа включает в себя 10 заданий.

Ответы на задания запишите в поля ответов в тексте работы. В случае записи неверного ответа зачеркните его и запишите рядом новый.

При выполнении работы не разрешается пользоваться учебником, рабочими тетрадями и другим справочным материалом.

При необходимости можно пользоваться черновиком. Записи в черновике проверяться и оцениваться не будут.

Советуем выполнять задания в том порядке, в котором они даны. В целях экономии времени пропускайте задание, которое не удаётся выполнить сразу, и переходите к следующему. Если после выполнения всей работы у Вас останется время, то Вы сможете вернуться к пропущенным заданиям.

***Желаем успеха!***

*Заполняется учителем, экспертом или техническим специалистом*

**Обратите внимание:** в случае, если какие-либо задания не могли быть выполнены целым классом по причинам, связанным с отсутствием соответствующей темы в реализуемой школой образовательной программе, в форме сбора результатов ВПР всем обучающимся класса за данное задание вместо балла выставляется значение «Тема не пройдена». В соответствующие ячейки таблицы заполняется н/п.

*Таблица для внесения баллов участника*

Номер задания	1.1	1.2	2	3	4	5	6.1	6.2	7.1	7.2	8	9	10.1	10.2	Сумма баллов	Отметка за работу
Баллы																

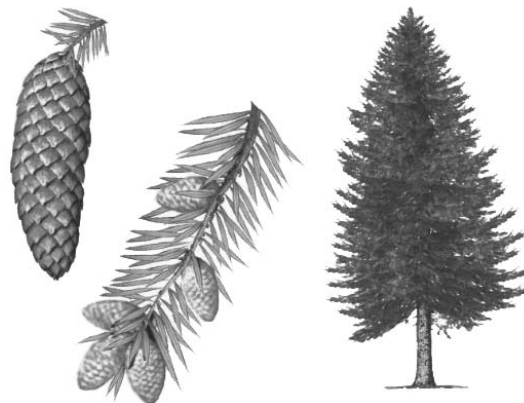
1

Рассмотрите изображения различных объектов живой природы.

1.1. Подпишите их названия, используя слова из предложенного списка: *зелёные водоросли, папоротники, голосеменные, покрытосеменные.*



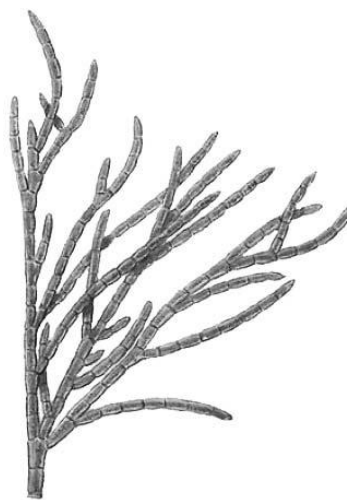
А. \_\_\_\_\_



Б. \_\_\_\_\_



В. \_\_\_\_\_



Г. \_\_\_\_\_



1.2. Три из изображённых объектов объединены общим признаком. Выпишите название объекта, «выпадающего» из общего ряда. Объясните свой выбор.



Ответ. \_\_\_\_\_

\_\_\_\_\_

2

Какими общими признаками обладают представители семейства мотыльковых (бобовых)? Назовите один из них.



Ответ. \_\_\_\_\_

\_\_\_\_\_

3

Ольга и Константин собрали и подготовили для гербария образцы растений. Для каждого растения им необходимо составить «паспорт», соответствующий положению этого растения в общей классификации организмов. Помогите ребятам записать в таблицу **слова (словосочетание)** из предложенного списка в такой последовательности, чтобы получился «паспорт» растения.

Список слов (словосочетание):

- 1) Кипарис
- 2) Хвойные
- 3) Кипарис гималайский
- 4) Растения
- 5) Голосеменные

Царство	Отдел	Класс	Род	Вид

4

Известно, что **ландыш майский** – лесное растение, все части которого ядовиты для человека. Используя эти сведения, выберите из приведённого ниже списка два утверждения, относящиеся к описанию **данных** признаков этого растения.

Запишите в ответе **цифры**, соответствующие выбранным ответам.

- 1) Ландыш используется как декоративное растение.
- 2) Плод ландыша – ягода оранжево-красного окраса.
- 3) Ландыш давно культивируют, получены сорта с более крупными и розовыми цветками.
- 4) Теневыносливое растение, входящее в состав подлеска хвойных и смешанных лесов.
- 5) При употреблении ягод ландыша наступает сердечная аритмия вплоть до полной остановки сердца.

Ответ.

--	--

5

Выберите из предложенного списка и вставьте в текст пропущенные слова, используя для этого их цифровые обозначения. Впишите номера выбранных слов на места пропусков в тексте.

### Папоротники

Папоротники – это \_\_\_\_\_ (А) растения, поскольку размножаются с помощью специальных клеток, образующихся в особых органах – сорусах. Из споры развивается \_\_\_\_\_ (Б) – особая стадия развития папоротника, образующая гаметы. Для успешного слияния гамет и образования \_\_\_\_\_ (В) необходима вода.

Список слов:

- 1) архегоний
- 2) заросток
- 3) сперматозоид
- 4) зигота
- 5) спорный
- 6) цветковый

Запишите в таблицу выбранные цифры под соответствующими буквами.

Ответ.

А	Б	В

6

6.1. Установите соответствие между характеристиками и отделами растений: к каждой позиции, данной в первом столбце, подберите соответствующую позицию из второго столбца.

## ХАРАКТЕРИСТИКИ

- А) споры развиваются в спорангиях на листьях
- Б) являются основными деревьями тайги (хвойных лесов)
- В) образуют видоизменённый побег – корневище
- Г) яйцеклетка созревает в семязачатке
- Д) яйцеклетка развивается на заростке
- Е) образуют пыльцу

## ОТДЕЛЫ РАСТЕНИЙ

- 1) Папоротниковидные
- 2) Голосеменные

Запишите в таблицу выбранные цифры под соответствующими буквами.

Ответ.

А	Б	В	Г	Д	Е

6.2. Приведите по три примера растений, относящихся к указанным отделам. Запишите их названия в таблицу.

Папоротниковидные	Голосеменные

7

7.1. К какому классу относят растение, схема самоопыления которого показана на рисунке?

- 1) Хвоцовые
- 2) Хвойные
- 3) Двудольные
- 4) Папоротниковые



Ответ.

7.2. Какой тип опыления наблюдается у растения, изображённого на рисунке? Почему?

Ответ. \_\_\_\_\_

8

Верны ли следующие суждения о строении растительной клетки?

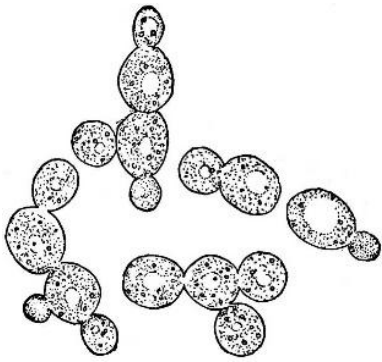
- А. Крупная вакуоль с клеточным соком обеспечивает внутриклеточное давление, за счёт которого клетка держит форму.
- Б. Клетка имеет постоянную форму за счёт наличия в клеточной стенке плотного вещества – хитина.

- 1) верно только А
- 2) верно только Б
- 3) оба суждения верны
- 4) оба суждения неверны

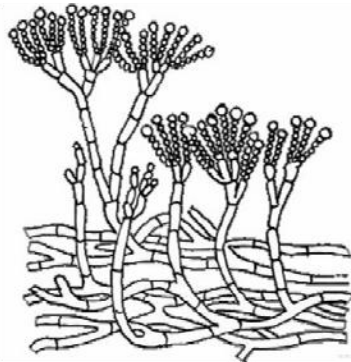
Ответ.

9

Рассмотрите изображения шести организмов. Предложите основание, согласно которому их можно разделить на две группы – по три представителя в каждой.



Дрожжи



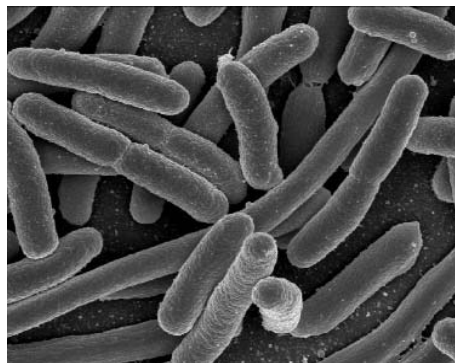
Пеницилл



Малина



Ламинария



Кишечные палочки



Хламидомонада

Заполните таблицу: запишите в неё основание, по которому были разделены организмы, общее название для каждой группы организмов и перечислите организмы, которые Вы отнесли к этой группе.

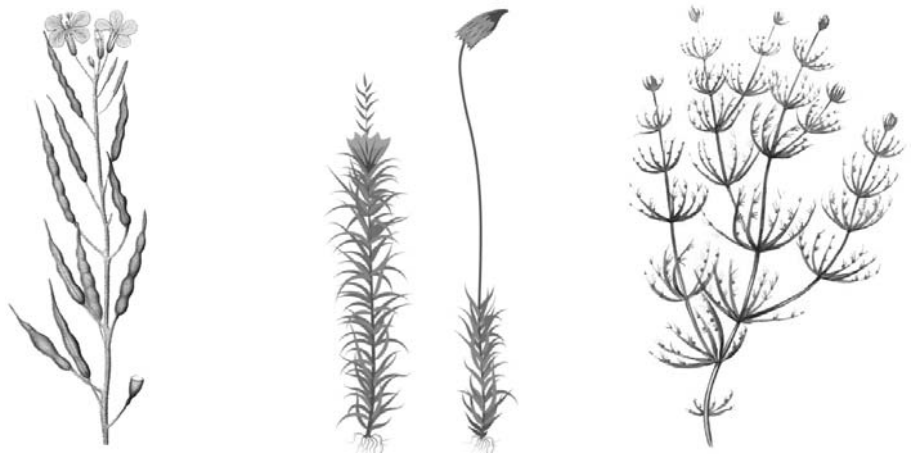
Номер группы	Какое основание позволило разделить организмы?	Как называется данная группа организмов?	Какие организмы относят к данной группе?
Группа 1			
Группа 2			



10

10.1. Рассмотрите изображения растений: *нителла*, *редька дикая*, *кукушкин лён*. Подпишите их названия под соответствующими изображениями.

Под каждым названием растения укажите среду его обитания: *наземно-воздушная*, *водная*.

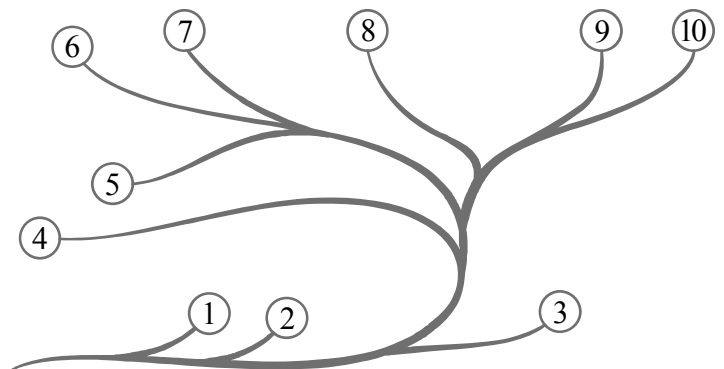


□

Название			
Среда обитания			

10.2. Рассмотрите схему, отражающую развитие растительного мира Земли.

- 1 – Зелёные водоросли
- 2 – Красные водоросли
- 3 – Бурые водоросли
- 4 – Мхи
- 5 – Плауны
- 6 – Папоротники
- 7 – Хвои
- 8 – Голосеменные
- 9 – Однодольные
- 10 – Двудольные



Какими цифрами на схеме обозначены группы организмов, к которым относят изображённые на рисунках растения? Запишите в таблицу номера соответствующих групп.

□

Нителла	Редька дикая	Кукушкин лён