

**Проверочная работа
по БИОЛОГИИ**

7 КЛАСС

Вариант 2

Инструкция по выполнению работы

На выполнение работы по биологии отводится 45 минут. Работа включает в себя 10 заданий.

Ответы на задания запишите в поля ответов в тексте работы. В случае записи неверного ответа зачеркните его и запишите рядом новый.

При выполнении работы не разрешается пользоваться учебником, рабочими тетрадями и другим справочным материалом.

При необходимости можно пользоваться черновиком. Записи в черновике проверяться и оцениваться не будут.

Советуем выполнять задания в том порядке, в котором они даны. В целях экономии времени пропускайте задание, которое не удаётся выполнить сразу, и переходите к следующему. Если после выполнения всей работы у Вас останется время, то Вы сможете вернуться к пропущенным заданиям.

Желаем успеха!

Заполняется учителем, экспертом или техническим специалистом

Обратите внимание: в случае, если какие-либо задания не могли быть выполнены целым классом по причинам, связанным с отсутствием соответствующей темы в реализуемой школой образовательной программе, в форме сбора результатов ВПР всем обучающимся класса за данное задание вместо балла выставляется значение «Тема не пройдена». В соответствующие ячейки таблицы заполняется н/п.

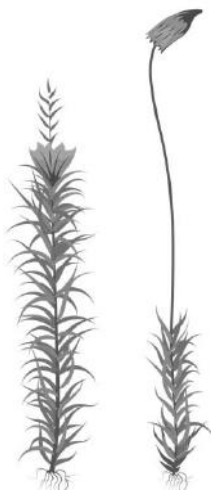
Таблица для внесения баллов участника

Номер задания	1.1	1.2	2	3	4	5	6.1	6.2	7.1	7.2	8	9	10.1	10.2	Сумма баллов	Отметка за работу
Баллы																

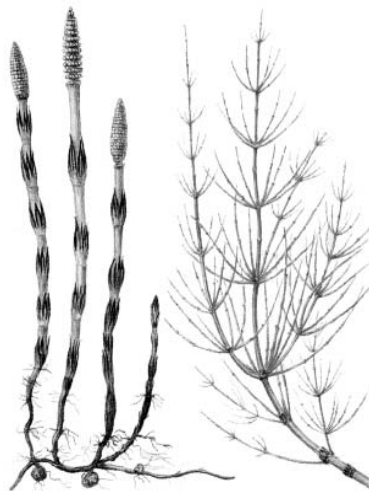
1

Рассмотрите изображения различных объектов живой природы.

1.1. Подпишите их названия, используя слова из предложенного списка: *двудольные, листостебельные мхи, папоротниковые, хвощовые.*



А. _____



Б. _____



В. _____



Г. _____



1.2. Три из изображённых объектов объединены общим признаком. Выпишите название объекта, «выпадающего» из общего ряда. Объясните свой выбор.



Ответ. _____

2

Каково значение однодольных культурных растений в жизни человека? Назовите одно из них.



Ответ. _____

3

Маргарита и Тимофей собрали и подготовили для гербария образцы растений. Для каждого растения им необходимо составить «паспорт», соответствующий положению этого растения в общей классификации организмов. Помогите ребятам записать в таблицу **слова (словосочетание)** из предложенного списка в такой последовательности, чтобы получился «паспорт» растения.

Список слов (словосочетание):

- 1) Бегония
- 2) Покрытосеменные
- 3) Двудольные
- 4) Бегония зимующая
- 5) Растения

Царство	Отдел	Класс	Род	Вид

4

Известно, что **туя западная** – это вечнозеленое декоративное растение, используемое для озеленения, поскольку не меняет окраски своих листьев. Используя эти сведения, выберите из приведённого ниже списка два утверждения, относящиеся к описанию **данных** признаков этого растения.

Запишите в ответе **цифры**, соответствующие выбранным ответам.

- 1) Родом туя западная из северо-восточных районов Северной Америки.
- 2) Впервые туя западная была описана Карлом Линнеем в 1753 году.
- 3) Листва туи сохраняется в течение всего года, а каждый лист сохраняется на растении более 12 месяцев.
- 4) Туя широко и повсеместно разводится в садах и парках.
- 5) Кора у молодых деревьев гладкая, красно-бурая, позднее серо-коричневая.

Ответ.

--	--

5

Выберите из предложенного списка и вставьте в текст пропущенные слова, используя для этого их цифровые обозначения. Впишите номера выбранных слов на места пропусков в тексте.

Грибы

Мир грибов интересен и очень разнообразен. Грибы питаются готовыми _____(А) веществами. Это сближает их с _____(Б). Клеточные стенки, содержащие _____(В), выполняют опорную функцию. От растений их отличает отсутствие хлоропластов, а сближает с растениями неограниченный рост.

Список слов:

- 1) органический
- 2) неорганический
- 3) целлюлоза
- 4) животное
- 5) растение
- 6) хитин

Запишите в таблицу выбранные цифры под соответствующими буквами.

Ответ.

А	Б	В

6

6.1. Установите соответствие между характеристиками и группами организмов: к каждой позиции, данной в первом столбце, подберите соответствующую позицию из второго столбца.

- | ХАРАКТЕРИСТИКИ | ГРУППЫ ОРГАНИЗМОВ |
|---------------------------------------------------------------------------------------------------------------------------------------------------------------------------------------------------------------------------------------------------------------------------------------|----------------------------------------------------------------------------------|
| <ul style="list-style-type: none"> А) не способны к фотосинтезу Б) содержат клетки водорослей В) тело представлено мицелием Г) тело представлено слоевищем Д) бывают шляпочные и пластинчатые Е) есть паразитические виды | <ul style="list-style-type: none"> 1) Лишайники 2) Грибы |

Запишите в таблицу выбранные цифры под соответствующими буквами.

Ответ.

А	Б	В	Г	Д	Е

6.2. Приведите по три примера организмов, относящихся к указанным группам. Запишите их названия в таблицу.

Плесневые грибы	Шляпочные грибы

7

7.1. К какому классу относят растение, коробочка (спorangий) которого показана на рисунке?



- 1) Хвойные
- 2) Сфагновые мхи
- 3) Однодольные
- 4) Папоротниковые

Ответ.

7.2. С помощью каких образований это растение, вероятнее всего, будет поглощать воду? Почему?

Ответ.

8

Верны ли следующие суждения о видоизменённых органах растений?

А. Семядоли – это первые вегетативные почки зародыша.

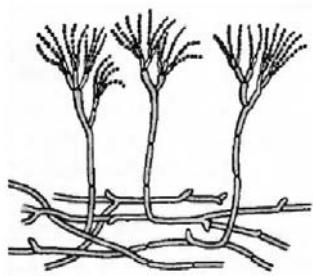
Б. В нижней части луковицы расположен плоский стебель – донце, на нём развиваются боковые корни.

- 1) верно только А
- 2) верно только Б
- 3) оба суждения верны
- 4) оба суждения неверны

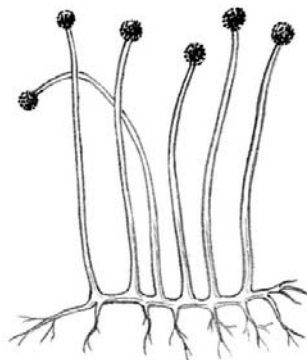
Ответ.

9

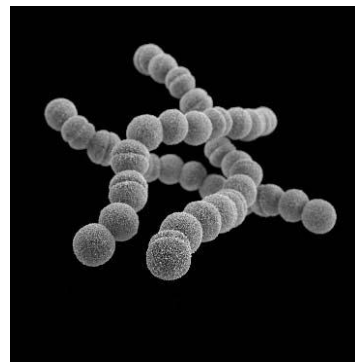
Рассмотрите изображения шести организмов. Предложите основание, согласно которому их можно разделить на две группы – по три представителя в каждой.



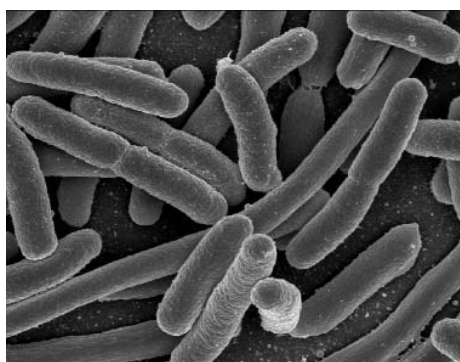
Пеницилл



Мукор



Стрептококки



Кишечные палочки



Спириллы



Бледная поганка

Заполните таблицу: запишите в неё основание, по которому были разделены организмы, общее название для каждой группы организмов и перечислите организмы, которые Вы отнесли к этой группе.

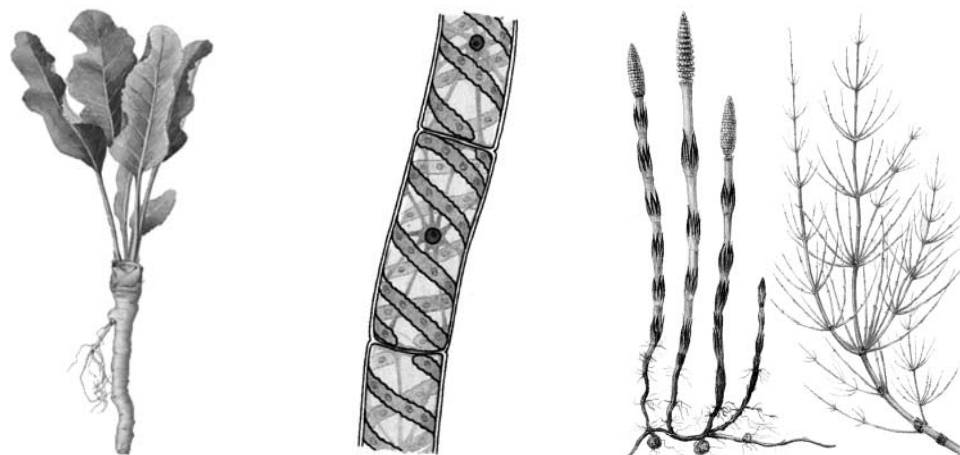
Номер группы	Какое основание позволило разделить организмы?	Как называется данная группа организмов?	Какие организмы относятся к данной группе?
Группа 1			
Группа 2			



10

10.1. Рассмотрите изображения растений: *хвощ полевой*, *спирогира*, *хрен*. Подпишите их названия под соответствующими изображениями.

Под каждым названием растения укажите среду его обитания: *наземно-воздушная*, *водная*.

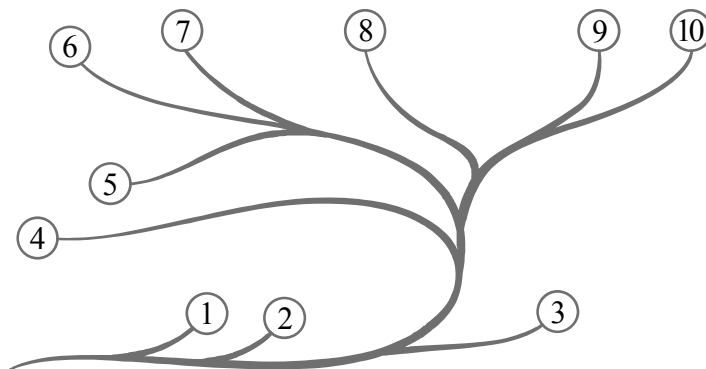


□

Название			
Среда обитания			

10.2. Рассмотрите схему, отражающую развитие растительного мира Земли.

- 1 – Зелёные водоросли
- 2 – Красные водоросли
- 3 – Бурые водоросли
- 4 – Мхи
- 5 – Плауны
- 6 – Папоротники
- 7 – Хвощи
- 8 – Голосеменные
- 9 – Однодольные
- 10 – Двудольные



Какими цифрами на схеме обозначены группы организмов, к которым относят изображённые на рисунках растения? Запишите в таблицу номера соответствующих групп.

□

Хвощ полевой	Спирогира	Хрен