

**Проверочная работа
по ИСТОРИИ**

7 класс

Вариант 1

Инструкция по выполнению работы

На выполнение работы по истории даётся 45 минут. Работа включает в себя 9 заданий. Часть 1 работы посвящена истории России и истории зарубежных стран (история Нового времени), в части 2 предложено задание, связанное с памятью народа России о Великой Отечественной войне.

Ответы на задания запишите в поля ответов в тексте работы. В случае записи неверного ответа зачеркните его и запишите рядом новый.

При необходимости можно пользоваться черновиком. Записи в черновике проверяться и оцениваться не будут.

Советуем выполнять задания в том порядке, в котором они даны. В целях экономии времени пропускайте задание, которое не удаётся выполнить сразу, и переходите к следующему. Если после выполнения всей работы у Вас останется время, то Вы сможете вернуться к пропущенным заданиям.

Желаем успеха!

Заполняется учителем, экспертом или техническим специалистом

Обратите внимание: в случае, если какие-либо задания не могли быть выполнены целым классом по причинам, связанным с отсутствием соответствующей темы в реализуемой школой образовательной программе, в форме сбора результатов ВПР всем обучающимся класса за данное задание вместо балла выставляется значение «Тема не пройдена». В соответствующие ячейки таблицы заполняется н/п.

Таблица для внесения баллов участника

Номер задания	1	2	3	4	5	6	7	8	9	Сумма баллов	Отметка за работу
Баллы											

Часть 1

В этой части работы даны задания по истории России и истории зарубежных стран в Новое время.

1

Установите соответствие между событиями (процессами) и их участниками: к каждой позиции первого столбца подберите соответствующую позицию из второго столбца.

СОБЫТИЯ (ПРОЦЕССЫ)

- А) Английская революция XVII в.
 Б) борьба с набегами войск крымского хана Девлет-Гирея
 В) присоединение к Московскому государству Пскова

УЧАСТНИКИ

- 1) царь Фёдор Алексеевич
 2) Карл I
 3) М.И. Воротынский
 4) Генрих VIII
 5) Василий III

Запишите в таблицу выбранные цифры под соответствующими буквами.

Ответ:

А	Б	В

2

Запишите термин, о котором идёт речь.

Предприятие, основанное на разделении труда и ручной ремесленной технике.

Ответ: _____.

Прочтите отрывок из исторического источника и выполните задание 3.

«Злосчастный мятеж, для которого изменники уже давно объединились, составляя конфедерации и присягая. Их предводителем в том деле был нынешний царь – Василий Иванович Шуйский, обещавший поделить между ними крепости и государства и назначить их на высокие должности. Эти войска выпустили против той "Москвы", которая могла стать на сторону Дмитрия, вступив в сговор с влиятельнейшими купцами и частью мира. Старшие знали об этом, а другие не ведали. Более всего из Великого Новгорода бояр и служилых людей было к тому готово».

3

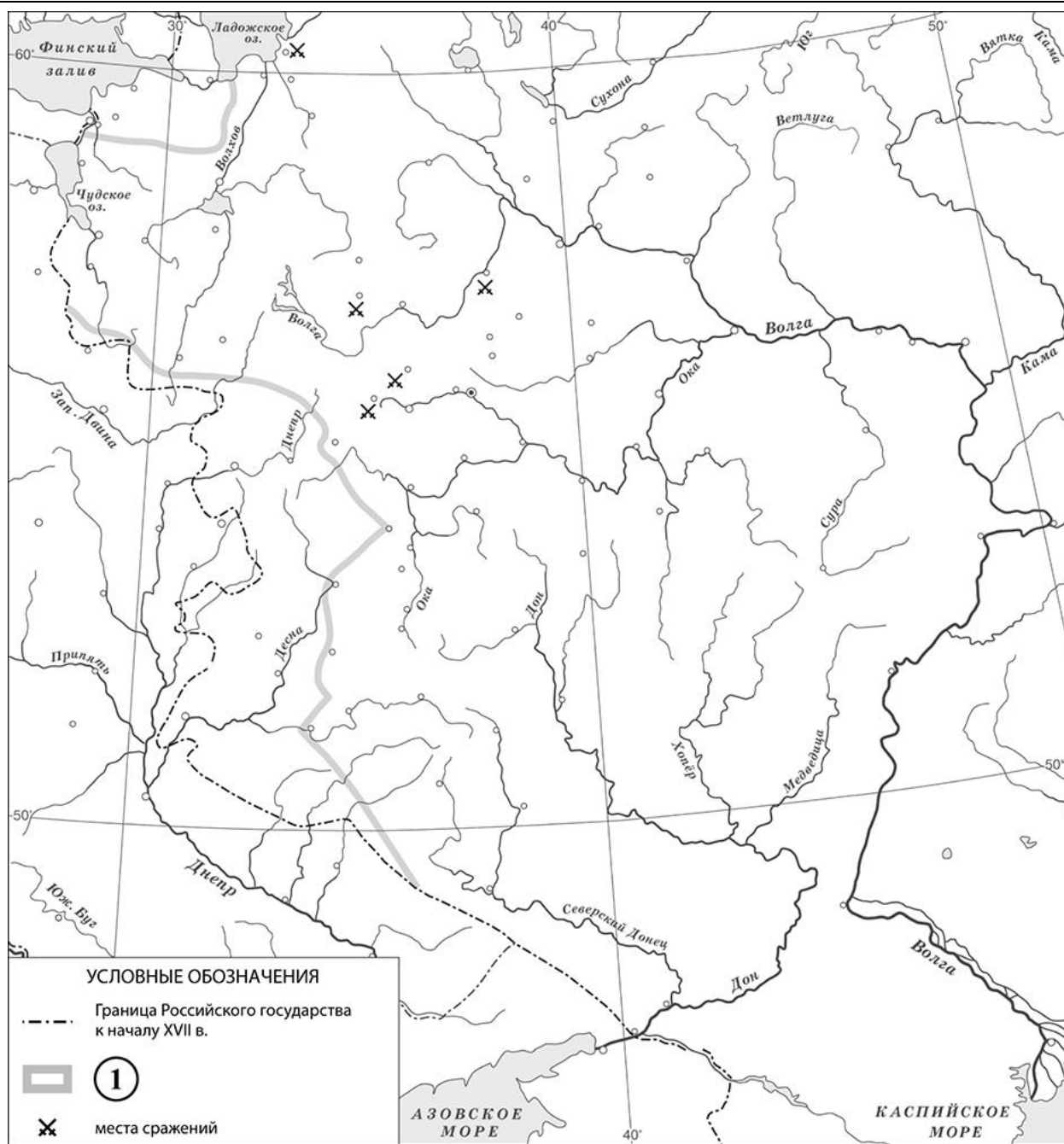
Назовите царя, свергнутого мятежниками, предводителем которых был упоминаемый в отрывке «нынешний царь».

Ответ: _____

Укажите фамилию предводителя наиболее крупного народного движения, произошедшего в период правления «другого царя», названного в отрывке.

Ответ: _____

Рассмотрите карту и выполните задания 4, 5.



4 Назовите российского монарха в период, когда были подписаны договоры, по которым установилась граница России, обозначенная на схеме цифрой «1».

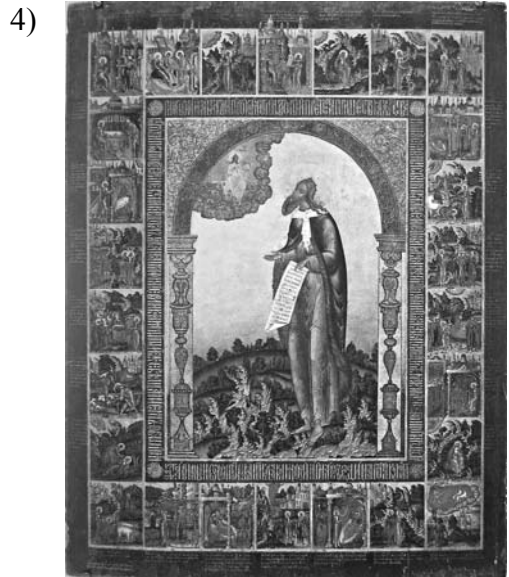
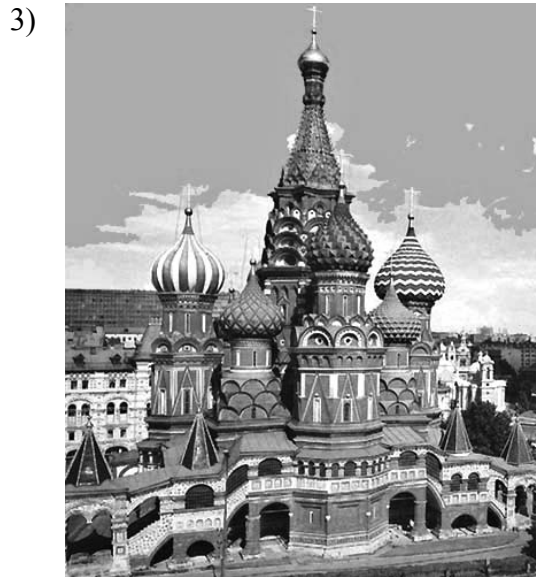
Ответ: _____.

5 Подпишите на карте города Смоленск и Москву.

□

Ознакомьтесь с приведённым перечнем и изображениями памятников культуры и выполните задания 6, 7.

- 1) Царь-пушка
- 2) поэтический сборник «Вертоград многоцветный»



6) Какие из приведённых памятников культуры были созданы в XVI в.? Выберите **два** памятника культуры и запишите в таблицу цифры, под которыми они указаны.

Ответ:

--	--

7) Создателем какого из приведённых памятников культуры является Андрей Чохов? Укажите порядковый номер этого памятника культуры.

Ответ:

--

8) Укажите с точностью до десятилетия время, когда в России было принято Уложение о службе. Укажите монарха, правившего в России в этот период. Приведите один любой факт, характеризующий Уложение о службе.

Время: _____

Монарх: _____

Факт: _____

Часть 2

9

Рассмотрите изображение и выполните задание.



Укажите название отмечаемого в мае государственного праздника Российской Федерации, непосредственно связанного с войной, которой посвящён данный памятник. Почему память об этой войне должна навсегда сохраниться в сердцах граждан нашей страны?

□ Ответ: _____
