

**Проверочная работа
по БИОЛОГИИ**

8 КЛАСС

(концентрическая программа)

Вариант 2

Инструкция по выполнению работы

На выполнение работы по биологии отводится 45 минут. Работа включает в себя 10 заданий.

Ответы на задания запишите в поля ответов в тексте работы. В случае записи неверного ответа зачеркните его и запишите рядом новый.

При выполнении работы не разрешается пользоваться учебником, рабочими тетрадями и другим справочным материалом. Разрешается использовать линейку. Для выполнения заданий с расчётами используйте калькулятор.

При необходимости можно пользоваться черновиком. Записи в черновике проверяться и оцениваться не будут.

Советуем выполнять задания в том порядке, в котором они даны. В целях экономии времени пропускайте задание, которое не удаётся выполнить сразу, и переходите к следующему. Если после выполнения всей работы у Вас останется время, то Вы сможете вернуться к пропущенным заданиям.

Желаем успеха!

Заполняется учителем, экспертом или техническим специалистом

Обратите внимание: в случае, если какие-либо задания не могли быть выполнены целым классом по причинам, связанным с отсутствием соответствующей темы в реализуемой школой образовательной программе, в форме сбора результатов ВПР всем обучающимся класса за данное задание вместо балла выставляется значение «Тема не пройдена». В соответствующие ячейки таблицы заполняется н/п.

Таблица для внесения баллов участника

Номер задания	1	2	3.1	3.2	4.1	4.2	5.1	5.2	6.1	6.2	7.1	7.2	8.1	8.2
Баллы														

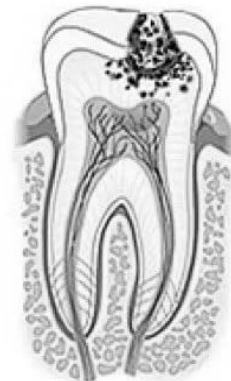
Номер задания	9.1	9.2	9.3	10.1	10.2	Сумма баллов	Отметка за работу
Баллы							

Рассмотрите изображение и выполните задания 1 и 2.

1

На рисунке отражено заболевание, которое называется

- 1) сколиоз
- 2) дистрофия
- 3) кариес
- 4) цинга



Ответ.

2

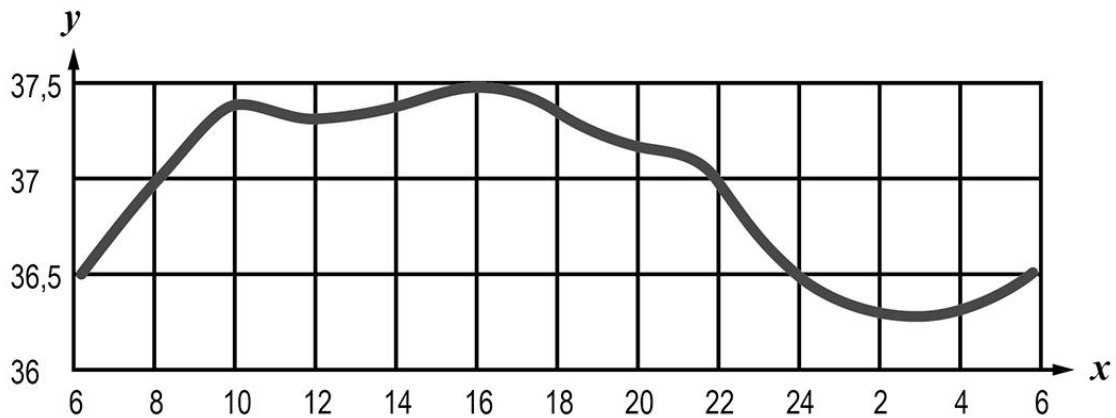
Все приведённые ниже термины (понятия), кроме двух, используют для описания причин данного заболевания. Определите два термина, «выпадающих» из общего списка, и запишите в таблицу цифры, под которыми они указаны.

- 1) избыточный вес
- 2) гигиена
- 3) гипертония
- 4) зубная эмаль
- 5) твёрдая пища

Ответ.

3

3.1. Изучите график зависимости температуры в кишечнике человека от времени суток (по оси x отложено время суток (ч), а по оси y – температура в кишечнике ($^{\circ}\text{C}$)). Какие два из приведённых ниже описаний характеризуют данную зависимость в указанном диапазоне температур?



Температура тела в кишечнике человека

- 1) медленно возрастает в интервале 6–10 часов, и быстро снижается в интервале 17–21 час
- 2) зависит от количества съеденной пищи
- 3) колеблется в течение суток в пределах 1°C
- 4) достигает максимального значения в 16 часов, а минимального – в 3 часа
- 5) с 24 до 6 часов ниже $36,6^{\circ}\text{C}$

Ответ.

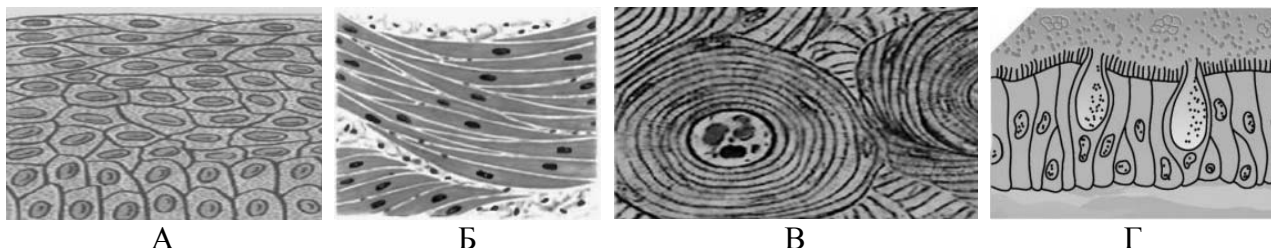
--	--

3.2. Как зависит скорость обмена веществ в организме человека от температуры тела? При какой температуре в кишечнике человека, представленной на графике, скорость обмена веществ в кишечнике максимальна?

Ответ: _____

4

Рассмотрите изображения, ответьте на вопросы и выполните задания.



4.1. Какими буквами обозначены изображения эпителиальной ткани?

Ответ:

4.2. Укажите название органа покровной системы человека, в состав которого входит эпителиальная ткань. Поясните, какую функцию выполняет эпителиальная ткань в этом органе.

Ответ: _____

5

5.1. В приведённой ниже таблице между позициями первого и второго столбцов имеется взаимосвязь.

Объект	Процесс
Ядро	Формирование хромосом
Рибосома	...

Какое понятие следует вписать на место пропуска в этой таблице?

- 1) биосинтез белка
- 2) синтез углеводов
- 3) расщепление жиров
- 4) хранение ДНК

Ответ:

5.2. Как называют органеллу клетки человека, которая отвечает за получение энергии и внутри которой функционируют собственные рибосомы?

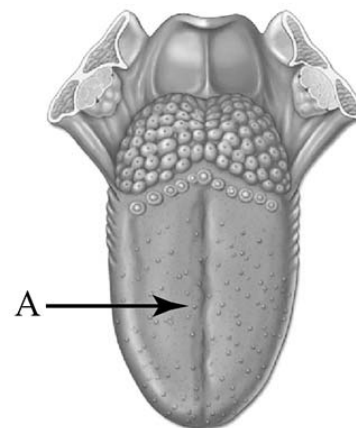
Ответ: _____

6

Рассмотрите рисунок, ответьте на вопросы и выполните задания.

6.1. Как называется орган человека, обозначенный на рисунке буквой А?

- 1) десна
- 2) язык
- 3) миндалина
- 4) глотка



Ответ:

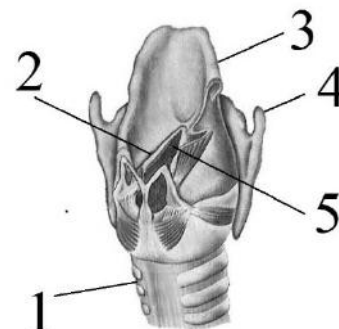
6.2. Укажите одну из функций, которую выполняет данный орган. В состав какой системы органов он входит?

Ответ: _____

7

7.1. На рисунке изображено строение гортани. Выберите **две верно** обозначенные подписи к рисунку. Запишите в ответе цифры, под которыми они указаны.

- 1) пищевод
- 2) голосовая щель
- 3) надгортанник
- 4) щитовидный хрящ
- 5) язычок



Ответ.

7.2. В чём особенность расположения щитовидного хряща относительно голосовой щели? Какую функцию он выполняет?

Ответ: _____

8

8.1. Расставьте в порядке соподчинения указанные структуры, начиная с наибольшей. Запишите в ответе получившуюся последовательность цифр.

- 1) кортикостероиды
- 2) надпочечник
- 3) корковое вещество
- 4) эндокринная система
- 5) секреторные клетки

Ответ.

--	--	--	--	--

8.2. Какая эндокринная железа регулирует работу надпочечников?

Ответ: _____

9

Анатолий вместе с семьёй в каникулы посетил Хабаровск. После экскурсии «Хабаровск – столица Дальнего Востока, история и современность» они поужинали в местном кафе быстрого питания.

Используя данные таблиц 1 и 2, выполните задания.

Таблица 1

**Суточные нормы питания и энергетическая потребность
детей и подростков**

Возраст, лет	Белки, г	Жиры, г	Углеводы, г	Энергетическая потребность, ккал
3–6	54	60	261	1800
7–10	63	70	305	2100
11–13	72	80	349	2400
14–18	81	90	392	2700

(По данным Федерального центра гигиены и эпидемиологии, 2009 г.)

Таблица 2

**Доля калорийности и питательных веществ
при четырёхразовом питании (от суточной нормы)**

Первый завтрак	Второй завтрак	Обед	Ужин
14%	18%	50%	18%

9.1. Рекомендуемая суточная норма калорийности пищи для 11-летнего Анатолия

- 1) не должна меньше 2800 ккал
- 2) находится в интервале 2500–2700 ккал
- 3) составляет 349 ккал
- 4) не должна превышать 2400 ккал

Ответ:

9.2. Рассчитайте рекомендуемую калорийность ужина Анатолия, если он питается 4 раза в день.

Ответ: _____

9.3. В ужине Анатолия, который он полностью съел, содержалось 432 ккал. Какой вывод о соответствии полученного Анатолием за ужином количества килокалорий рекомендуемой норме ужина можно сделать? Приведите аргумент.

Ответ: _____

10

10.1. Верны ли следующие суждения о положении человека в системе живой природы?

А. Человека относят к царству Люди, типу Человекообразные.

Б. Признаком принадлежности человека к отряду Приматы является наличие диафрагмы.

- 1) верно только А
- 2) верно только Б
- 3) оба суждения верны
- 4) оба суждения неверны

Ответ.

10.2. Укажите один из признаков строения конечностей современного человека, связанный с прямохождением.

Ответ:
